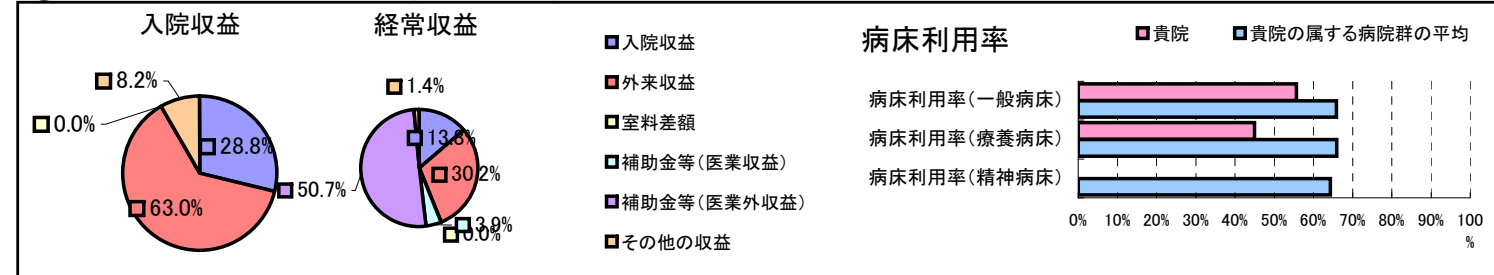


①病院環境データ

病院名 (北海道幌延町)町立病院
 病床数 【一般病床】8床【療養病床】28床【結核病床】0床【精神病床】0床【感染症病床】0床
 患者数 【1日平均入院患者数】17人【1日平均外来患者数】61人【推計退院患者数】185人
 医療従事者数 【医師数】1人【看護人員数】13人【医療技術員数】3人【事務職員数】3人
 市区町村データ【市区町村名】幌延町
 【人口総数】2,784人【65歳以上人口】633人【高齢化率】22.7%
 【可住地当たり人口密度】20.人/km²【可住地面積】139.2km²
 【一般病院数】1施設【一般診療所数】4施設【医師数】2人

⑥収益構造円グラフと病床利用率棒グラフ



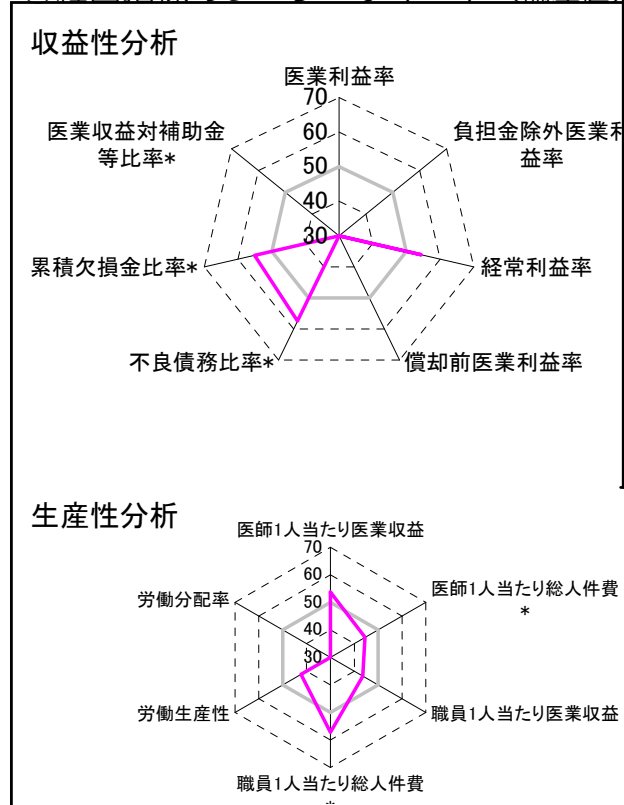
②病院群類型と経営指標ハイライト

【貴院の属する病院類型】へき地型病院グループ(可住地当たり人口密度187.2人/km²未満)
 【高い偏差値を示す指標】看護人員/医師人数比、不良債務比率*、職員1人当たり総人件費*
 【低い偏差値を示す指標】労働分配率、医業収益対補助金等比率*、負担金除外医業利益率

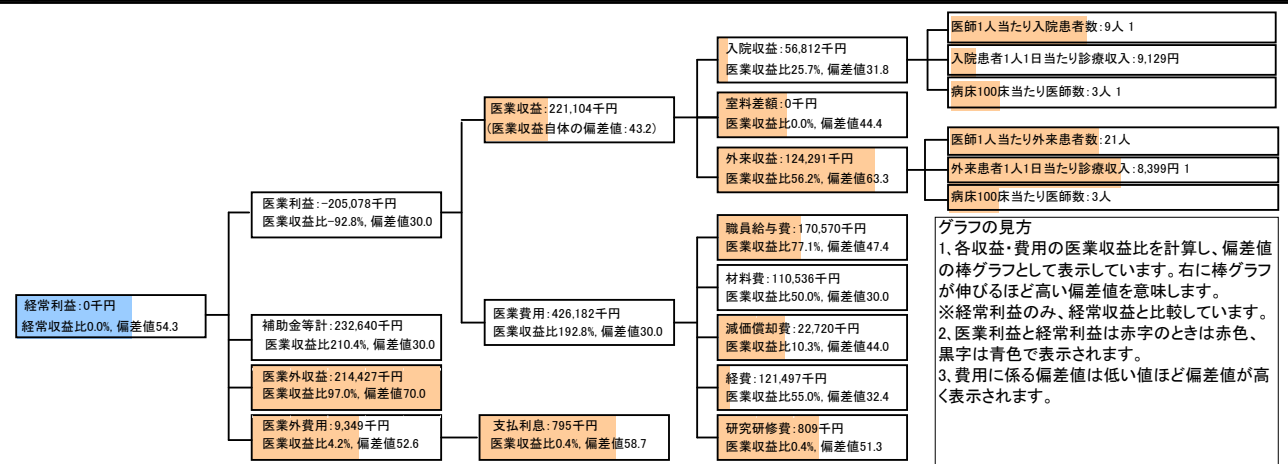
⑦経営指標分析(平均値・参照値・偏差値)

収益性分析	貴院	貴院の属する病院群の平均	偏差値
医業利益率	-92.8%	-34.7%	27.3
負担金除外医業利益率	-116.0%	-44.5%	25.9
経常利益率	0.0%	-3.5%	54.3
償却前医業利益率	-82.5%	-27.3%	27.2
不良債務比率*	0.0%	26.0%	57.4
累積欠損金比率*	35.1%	104.7%	55.1
医業収益対補助金等比率*	105.2%	41.5%	25.8
経常収支比率	100.0%	97.2%	54.2
生産性分析			
医師1人当たり医業収益	221,104千円	197,528千円	53.7
医師1人当たり総人件費*	170,570千円	141,519千円	44.5
職員1人当たり医業収益	2,010千円	9,803千円	43.6
職員1人当たり総人件費*	1,551千円	6,418千円	57.2
労働生産性	-306千円	3,978千円	42.3
労働分配率	-506.2%	191.5%	-0.9
機能性分析			
入院患者1人1日当たり診療収入	9,129円	20,717円	33.0
外来患者1人1日当たり診療収入	8,399円	7,955円	51.4
医師1人当たり入院患者数	9.0人	10.3人	47.0
医師1人当たり外来患者数	21.4人	22.4人	48.6
推計退院患者数	185.2人	1,091.4人	43.5
平均在院日数*	33.5日	25.5日	43.1
病床100床当たり全職員	114.4人	96.9人	56.9
病床100床当たり医師数	2.8人	6.6人	36.0
病床100床当たり看護人員数	61.4人	58.4人	52.2
看護人員/医師人数比	13.0人	8.6人	66.9
外来/入院比	2.4人	2.4人	49.4
病床利用率(一般病床)	55.7%	65.9%	44.7
病床利用率(療養病床)	45.0%	66.0%	40.9
病床利用率(精神病床)	0.0%	64.4%	N/A
安全性の分析			
1床当たり総資産額	12,958千円	92,210千円	48.2
1床当たり剰余金・欠損金額	-4,309千円	-16,653千円	54.9
1床当たり償却資産額(取得価額)	29,316千円	230,420千円	48.0
1床当たり償却資産額(帳簿価額)	14,658千円	115,210千円	48.0
流動比率	921.6%	913.1%	50.1
流動資産回転率	0.9回	2.9回	37.5
医業収益対総資本	2.1倍	10.6倍	48.3

③経営指標のレーダーチャート(偏差値)



④利益構造ツリー(実数・対収益比・偏差値)



⑤時系列分析(成長性分析)

