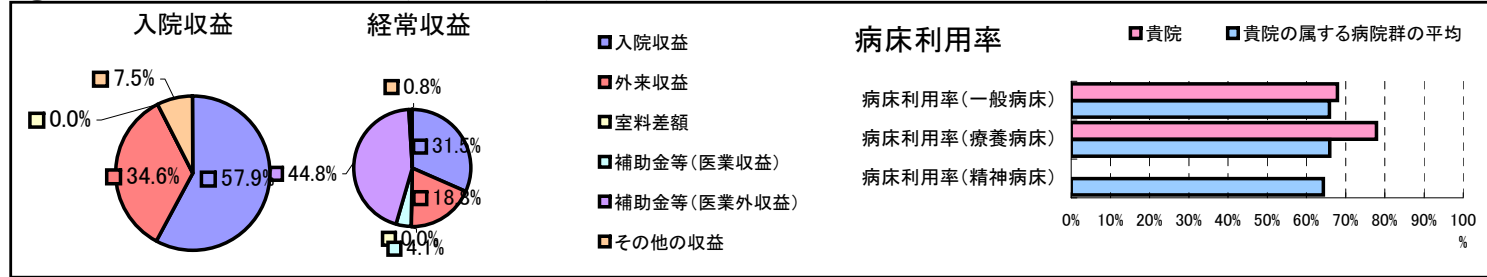


①病院環境データ

病院名 (北海道天塩町)国保病院
 病床数 【一般病床】30床【療養病床】18床【結核病床】0床【精神病床】0床【感染症病床】0床
 患者数 【1日平均入院患者数】35人【1日平均外来患者数】109人【推計退院患者数】415人
 医療従事者数 【医師数】1人【看護人員数】14人【医療技術員数】6人【事務職員数】4人
 市区町村データ【市区町村名】天塩町
 【人口総数】4,030人【65歳以上人口】1,056人【高齢化率】26.2%
 【可住地当たり人口密度】25.3人/km²【可住地面積】159.3km²
 【一般病院数】1施設【一般診療所数】2施設【医師数】4人

⑥収益構造円グラフと病床利用率棒グラフ



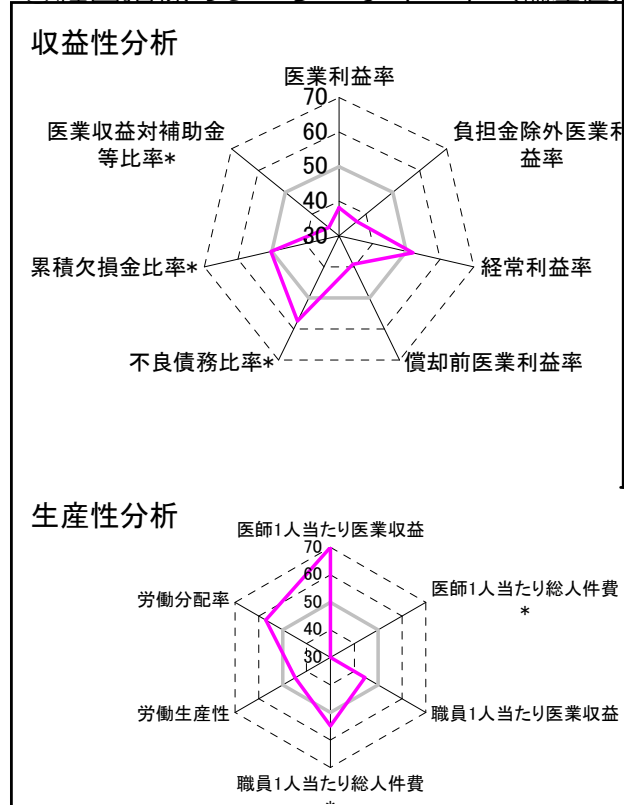
②病院群類型と経営指標ハイライト

【貴院の属する病院類型】へき地型病院グループ(可住地当たり人口密度187.2人/km²未満)
 【高い偏差値を示す指標】医師1人当たり医業収益、看護人員/医師人数比、病床100床当たり全職員
 【低い偏差値を示す指標】医師1人当たり総人件費*、医業収益対補助金等比率*、負担金除外医業利益率

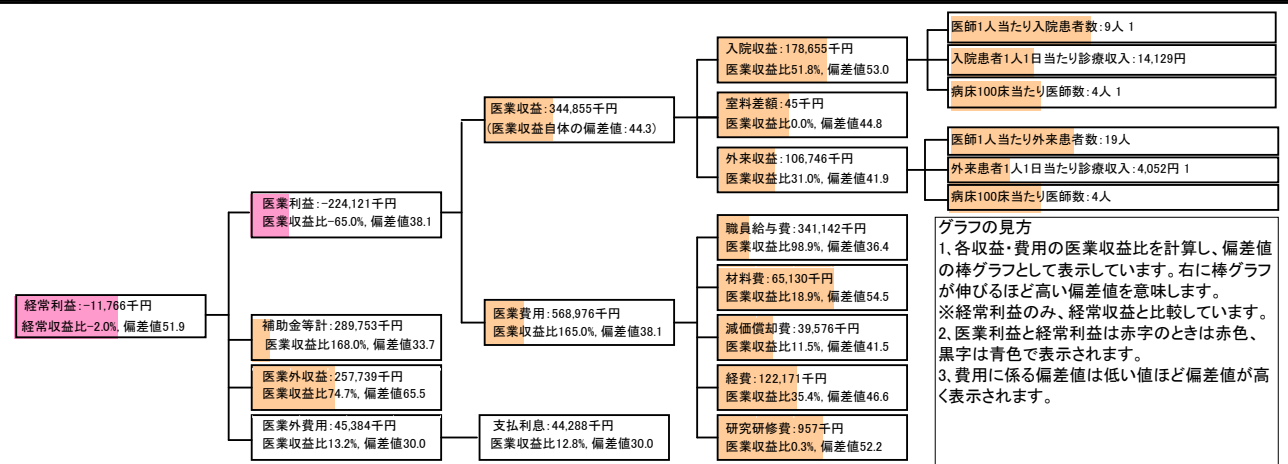
⑦経営指標分析(平均値・参照値・偏差値)

収益性分析	貴院	貴院の属する病院群の平均	偏差値
医業利益率	-65.0%	-34.7%	38.1
負担金除外医業利益率	-84.4%	-44.5%	36.5
経常利益率	-2.0%	-3.5%	51.9
償却前医業利益率	-53.5%	-27.3%	39.2
不良債務比率*	0.0%	26.0%	57.4
累積欠損金比率*	101.4%	104.7%	50.2
医業収益対補助金等比率*	84.0%	41.5%	33.8
経常収支比率	98.1%	97.2%	51.4
生産性分析			
医師1人当たり医業収益	344,855千円	197,528千円	73.2
医師1人当たり総人件費*	341,142千円	141,519千円	12.5
職員1人当たり医業収益	3,135千円	9,803千円	44.5
職員1人当たり総人件費*	3,101千円	6,418千円	54.9
労働生産性	1,073千円	3,978千円	44.8
労働分配率	289.2%	191.5%	57.1
機能性分析			
入院患者1人1日当たり診療収入	14,129円	20,717円	40.3
外来患者1人1日当たり診療収入	4,052円	7,955円	37.6
医師1人当たり入院患者数	9.2人	10.3人	47.5
医師1人当たり外来患者数	19.1人	22.4人	45.4
推計退院患者数	414.8人	1,091.4人	45.1
平均在院日数*	30.8日	25.5日	45.5
病床100床当たり全職員	121.9人	96.9人	59.9
病床100床当たり医師数	4.2人	6.6人	41.2
病床100床当たり看護人員数	68.8人	58.4人	57.5
看護人員/医師人数比	14.0人	8.6人	70.6
外来/入院比	2.1人	2.4人	46.5
病床利用率(一般病床)	67.9%	65.9%	51.0
病床利用率(療養病床)	77.9%	66.0%	55.2
病床利用率(精神病床)	0.0%	64.4%	N/A
安全性の分析			
1床当たり総資産額	52,572千円	92,210千円	49.1
1床当たり剰余金・欠損金額	-14,301千円	-16,653千円	50.9
1床当たり償却資産額(取得価額)	116,423千円	230,420千円	48.8
1床当たり償却資産額(帳簿価額)	58,211千円	115,210千円	48.8
流動比率	1146.7%	913.1%	52.2
流動資産回転率	1.6回	2.9回	42.1
医業収益対総資本	7.3倍	10.6倍	49.3

③経営指標のレーダーチャート(偏差値)



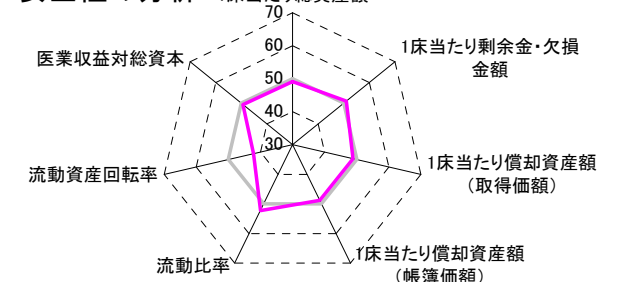
④利益構造ツリー(実数・対収益比・偏差値)



機能性分析



安全性の分析



⑤時系列分析(成長性分析)

