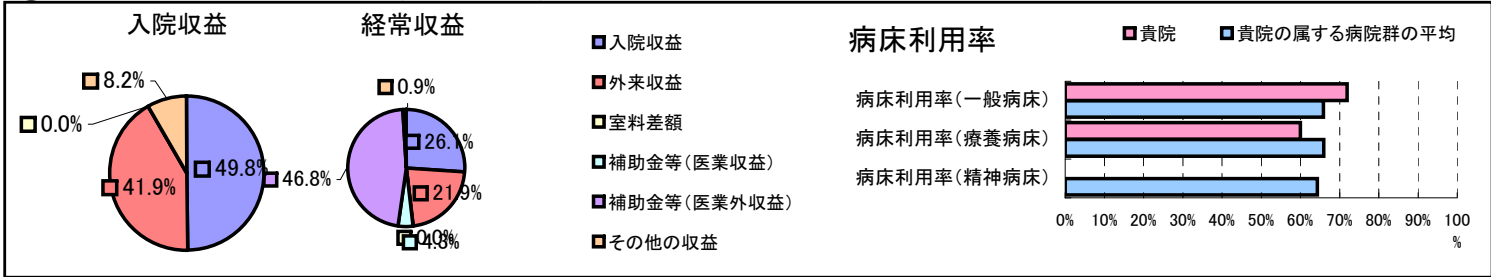


①病院環境データ

病院名	(北海道遠別町)遠別町立国保病院
病床数	【一般病床】16床【療養病床】30床【結核病床】0床【精神病床】0床【感染症病床】0床
患者数	【1日平均入院患者数】30人【1日平均外来患者数】82人【推計退院患者数】409人
医療従事者数	【医師数】1人【看護人員数】13人【医療技術員数】4人【事務職員数】3人
市区町村データ	【市区町村名】遠別町
	【人口総数】3,421人【65歳以上人口】1,052人【高齢化率】30.8%
	【可住地当たり人口密度】36.3人/km ² 【可住地面積】94.4km ²
	【一般病院数】1施設【一般診療所数】1施設【医師数】1人

⑥収益構造円グラフと病床利用率棒グラフ



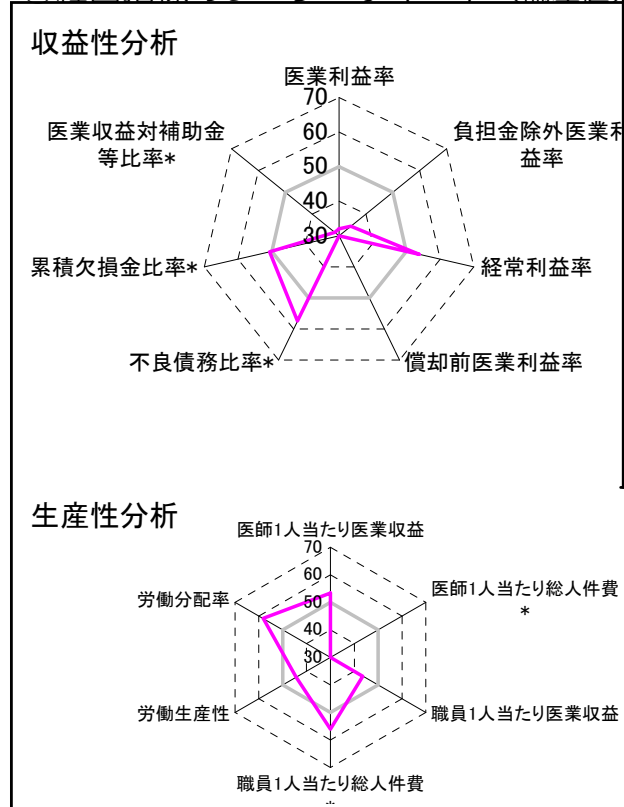
②病院群類型と経営指標ハイライト

【貴院の属する病院類型】へき地型病院グループ(可住地当たり人口密度187.2人/km²未満)
 【高い偏差値を示す指標】看護人員/医師人数比、医師1人当たり入院患者数、医師1人当たり外来患者数
 【低い偏差値を示す指標】医師1人当たり総人件費*、償却前医業利益率、医業収益対補助金等比率*

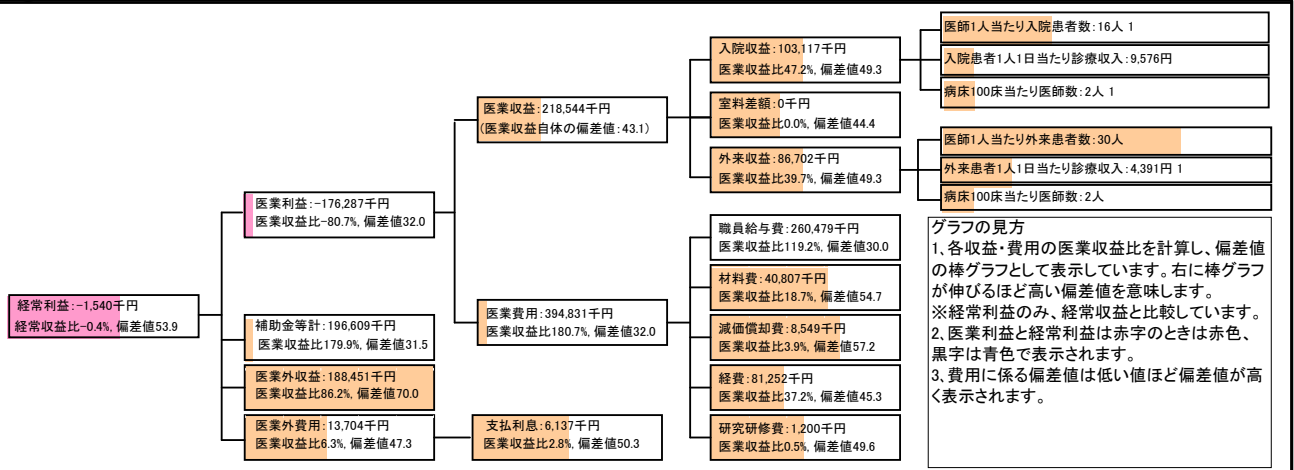
⑦経営指標分析(平均値・参照値・偏差値)

収益性分析	貴院	貴院の属する病院群の平均	偏差値
医業利益率	-80.7%	-34.7%	32.0
負担金除外医業利益率	-90.9%	-44.5%	34.4
経常利益率	-0.4%	-3.5%	53.9
償却前医業利益率	-76.8%	-27.3%	29.5
不良債務比率*	0.0%	26.0%	57.4
累積欠損金比率*	95.3%	104.7%	50.7
医業収益対補助金等比率*	90.0%	41.5%	31.6
経常収支比率	99.6%	97.2%	53.6
生産性分析			
医師1人当たり医業収益	218,544千円	197,528千円	53.3
医師1人当たり総人件費*	260,479千円	141,519千円	27.6
職員1人当たり医業収益	1,987千円	9,803千円	43.6
職員1人当たり総人件費*	2,368千円	6,418千円	56.0
労働生産性	776千円	3,978千円	44.2
労働分配率	305.0%	191.5%	58.3
機能性分析			
入院患者1人1日当たり診療収入	9,576円	20,717円	33.7
外来患者1人1日当たり診療収入	4,391円	7,955円	38.6
医師1人当たり入院患者数	16.1人	10.3人	63.4
医師1人当たり外来患者数	29.5人	22.4人	59.8
推計退院患者数	408.6人	1,091.4人	45.1
平均在院日数*	26.8日	25.5日	48.9
病床100床当たり全職員	84.8人	96.9人	45.2
病床100床当たり医師数	2.2人	6.6人	33.8
病床100床当たり看護人員数	52.2人	58.4人	45.5
看護人員/医師人数比	13.0人	8.6人	66.9
外来/入院比	1.8人	2.4人	44.2
病床利用率(一般病床)	71.9%	65.9%	53.1
病床利用率(療養病床)	60.0%	66.0%	47.4
病床利用率(精神病床)	0.0%	64.4%	N/A
安全性の分析			
1床当たり総資産額	8,479千円	92,210千円	48.1
1床当たり剰余金・欠損金額	-9,017千円	-16,653千円	53.0
1床当たり償却資産額(取得価額)	27,045千円	230,420千円	47.9
1床当たり償却資産額(帳簿価額)	13,523千円	115,210千円	47.9
流動比率	934.0%	913.1%	50.2
流動資産回転率	1.5回	2.9回	41.4
医業収益対総資本	1.8倍	10.6倍	48.2

③経営指標のレーダーチャート(偏差値)



④利益構造ツリー(実数・対収益比・偏差値)



⑤時系列分析(成長性分析)

