

①病院環境データ

病院名 (北海道和寒町)国保町立和寒病院  
 病床数 【一般病床】30床【療養病床】0床【結核病床】0床【精神病床】0床【感染症病床】0床  
 患者数 【1日平均入院患者数】25人【1日平均外来患者数】84人【推計退院患者数】226人  
 医療従事者数 【医師数】2人【看護人員数】15人【医療技術員数】3人【事務職員数】2人  
 市区町村データ【市区町村名】和寒町  
 【人口総数】4,238人【65歳以上人口】1,477人【高齢化率】34.9%  
 【可住地当たり人口密度】54.2人/km<sup>2</sup>【可住地面積】78.2km<sup>2</sup>  
 【一般病院数】1施設【一般診療所数】3施設【医師数】3人

⑥収益構造円グラフと病床利用率棒グラフ



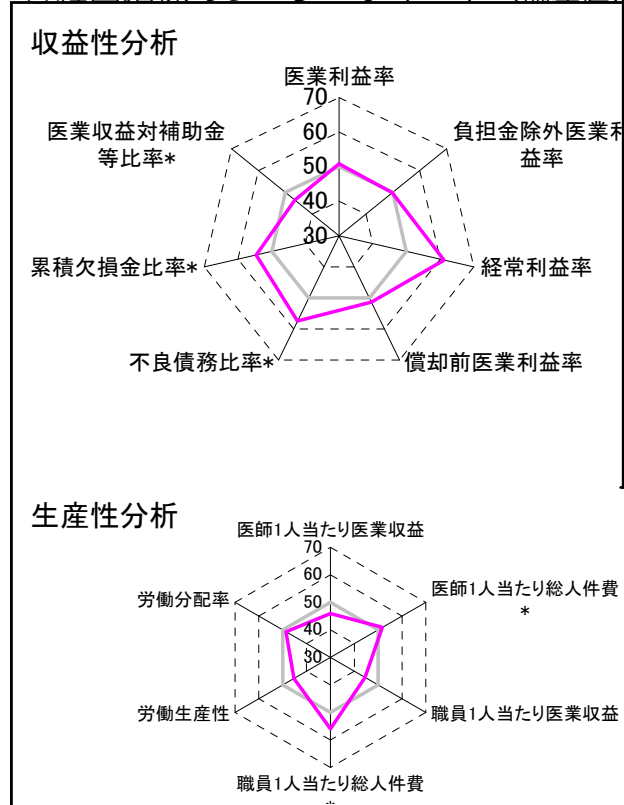
②病院群類型と経営指標ハイライト

【貴院の属する病院類型】へき地型病院グループ(可住地当たり人口密度187.2人/km<sup>2</sup>未満)  
 【高い偏差値を示す指標】経常収支比率、病床100床当たり看護人員数、経常利益率  
 【低い偏差値を示す指標】平均在院日数\*、流動資産回転率、外来患者1人1日当たり診療収入

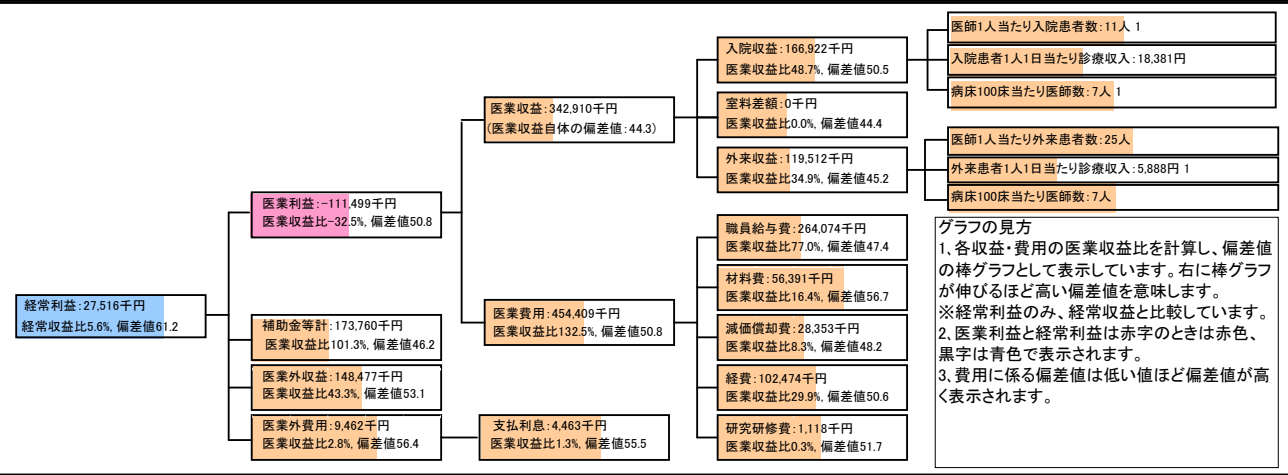
⑦経営指標分析(平均値・参照値・偏差値)

収益性分析	貴院	貴院の属する病院群の平均	偏差値
医業利益率	-32.5%	-34.7%	50.8
負担金除外医業利益率	-45.0%	-44.5%	49.8
経常利益率	5.6%	-3.5%	61.2
償却前医業利益率	-24.2%	-27.3%	51.3
不良債務比率*	0.0%	26.0%	57.4
累積欠損金比率*	42.3%	104.7%	54.6
医業収益対補助金等比率*	50.7%	41.5%	46.5
経常収支比率	105.9%	97.2%	62.9
生産性分析			
医師1人当たり医業収益	171,455千円	197,528千円	45.9
医師1人当たり総人件費*	132,037千円	141,519千円	51.8
職員1人当たり医業収益	3,117千円	9,803千円	44.5
職員1人当たり総人件費*	2,401千円	6,418千円	56.0
労働生産性	1,397千円	3,978千円	45.4
労働分配率	171.8%	191.5%	48.6
機能性分析			
入院患者1人1日当たり診療収入	18,381円	20,717円	46.6
外来患者1人1日当たり診療収入	5,888円	7,955円	43.4
医師1人当たり入院患者数	11.0人	10.3人	51.6
医師1人当たり外来患者数	24.5人	22.4人	52.9
推計退院患者数	226.4人	1,091.4人	43.8
平均在院日数*	40.3日	25.5日	37.2
病床100床当たり全職員	114.0人	96.9人	56.8
病床100床当たり医師数	6.7人	6.6人	50.4
病床100床当たり看護人員数	75.0人	58.4人	62.0
看護人員/医師人数比	7.5人	8.6人	46.0
外来/入院比	2.2人	2.4人	48.0
病床利用率(一般病床)	82.9%	65.9%	58.9
病床利用率(療養病床)	0.0%	66.0%	N/A
病床利用率(精神病床)	0.0%	64.4%	N/A
安全性の分析			
1床当たり総資産額	24,396千円	92,210千円	48.5
1床当たり剰余金・欠損金額	-10,584千円	-16,653千円	52.4
1床当たり償却資産額(取得価額)	66,614千円	230,420千円	48.3
1床当たり償却資産額(帳簿価額)	33,307千円	115,210千円	48.3
流動比率	1554.0%	913.1%	56.0
流動資産回転率	1.3回	2.9回	39.9
医業収益対総資本	2.1倍	10.6倍	48.3

③経営指標のレーダーチャート(偏差値)



④利益構造ツリー(実数・対収益比・偏差値)



⑤時系列分析(成長性分析)

