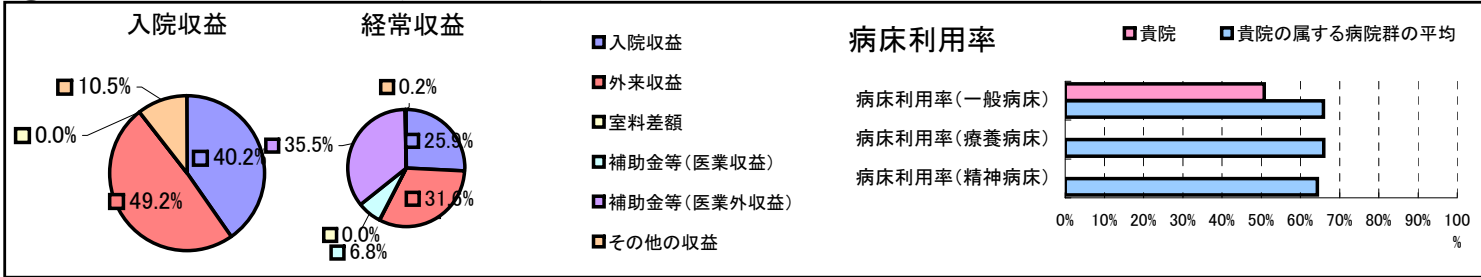


①病院環境データ

病院名 (北海道中富良野町)町立病院
 病床数 【一般病床】35床【療養病床】0床【結核病床】0床【精神病床】0床【感染症病床】0床
 患者数 【1日平均入院患者数】18人【1日平均外来患者数】65人【推計退院患者数】197人
 医療従事者数 【医師数】2人【看護人員数】16人【医療技術員数】2人【事務職員数】3人
 市区町村データ【市区町村名】中富良野町
 【人口総数】5,707人【65歳以上人口】1,578人【高齢化率】27.7%
 【可住地当たり人口密度】85.8人/km²【可住地面積】66.6km²
 【一般病院数】1施設【一般診療所数】1施設【医師数】2人

⑥収益構造円グラフと病床利用率棒グラフ



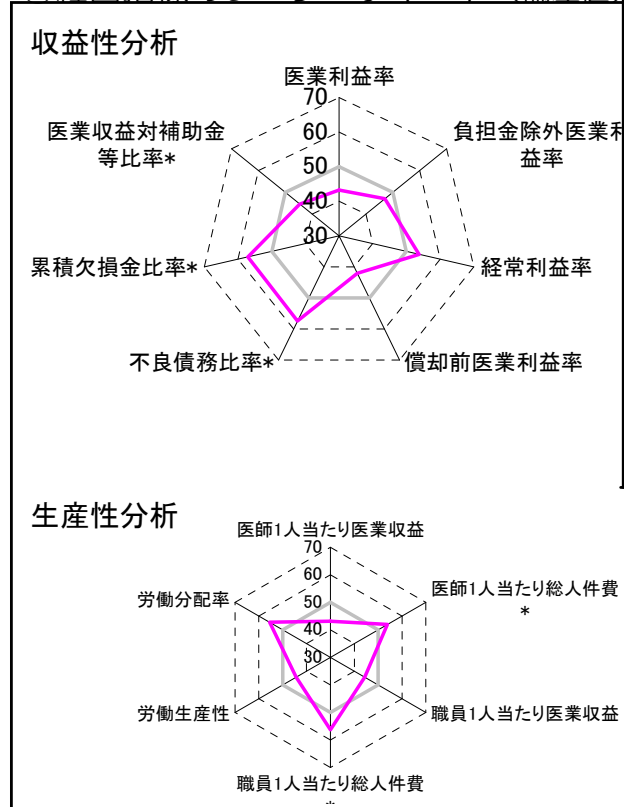
②病院群類型と経営指標ハイライト

【貴院の属する病院類型】へき地型病院グループ(可住地当たり人口密度187.2人/km²未満)
 【高い偏差値を示す指標】不良債務比率*、累積欠損金比率*、職員1人当たり総人件費*
 【低い偏差値を示す指標】流動資産回転率、償却前医業利益率、病床利用率(一般病床)

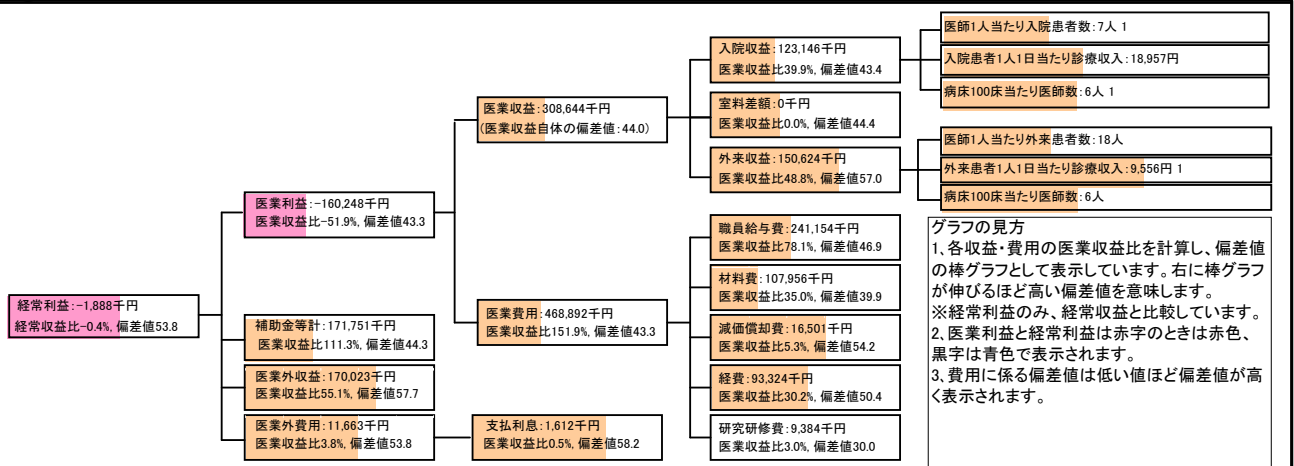
⑦経営指標分析(平均値・参照値・偏差値)

収益性分析	貴院	貴院の属する病院群の平均	偏差値
医業利益率	-51.9%	-34.7%	43.3
負担金除外医業利益率	-53.2%	-44.5%	47.1
経常利益率	-0.4%	-3.5%	53.8
償却前医業利益率	-46.6%	-27.3%	42.0
不良債務比率*	0.0%	26.0%	57.4
累積欠損金比率*	9.5%	104.7%	57.0
医業収益対補助金等比率*	55.6%	41.5%	44.6
経常収支比率	99.6%	97.2%	53.6
生産性分析			
医師1人当たり医業収益	154,322千円	197,528千円	43.2
医師1人当たり総人件費*	120,577千円	141,519千円	53.9
職員1人当たり医業収益	2,806千円	9,803千円	44.3
職員1人当たり総人件費*	2,192千円	6,418千円	56.3
労働生産性	821千円	3,978千円	44.3
労働分配率	267.1%	191.5%	55.5
機能性分析			
入院患者1人1日当たり診療収入	18,957円	20,717円	47.4
外来患者1人1日当たり診療収入	9,556円	7,955円	55.1
医師1人当たり入院患者数	7.3人	10.3人	43.1
医師1人当たり外来患者数	17.7人	22.4人	43.4
推計退院患者数	196.7人	1,091.4人	43.6
平均在院日数*	33.4日	25.5日	43.2
病床100床当たり全職員	77.1人	96.9人	42.2
病床100床当たり医師数	5.7人	6.6人	46.7
病床100床当たり看護人員数	51.4人	58.4人	44.9
看護人員/医師人数比	8.0人	8.6人	47.9
外来/入院比	2.4人	2.4人	49.8
病床利用率(一般病床)	50.8%	65.9%	42.1
病床利用率(療養病床)	0.0%	66.0%	N/A
病床利用率(精神病床)	0.0%	64.4%	N/A
安全性の分析			
1床当たり総資産額	27,114千円	92,210千円	48.5
1床当たり剰余金・欠損金額	-1,627千円	-16,653千円	55.9
1床当たり償却資産額(取得価額)	48,477千円	230,420千円	48.2
1床当たり償却資産額(帳簿価額)	24,239千円	115,210千円	48.2
流動比率	1218.7%	913.1%	52.9
流動資産回転率	0.8回	2.9回	37.2
医業収益対総資本	3.1倍	10.6倍	48.5

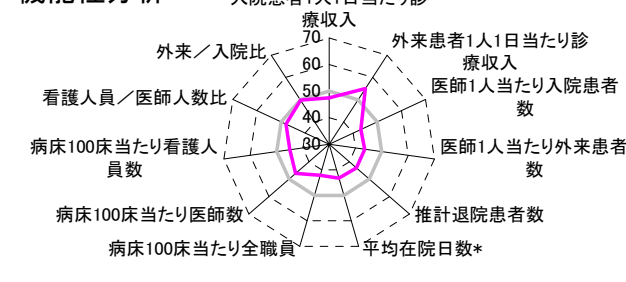
③経営指標のレーダーチャート(偏差値)



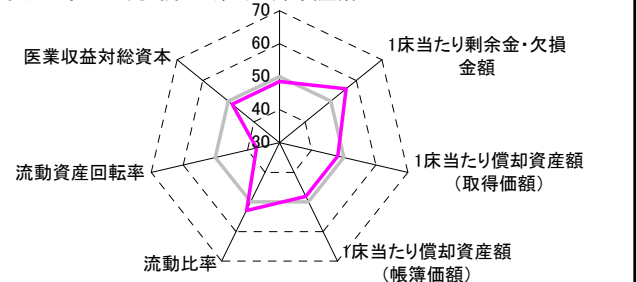
④利益構造ツリー(実数・対収益比・偏差値)



機能性分析



安全性の分析



⑤時系列分析(成長性分析)

