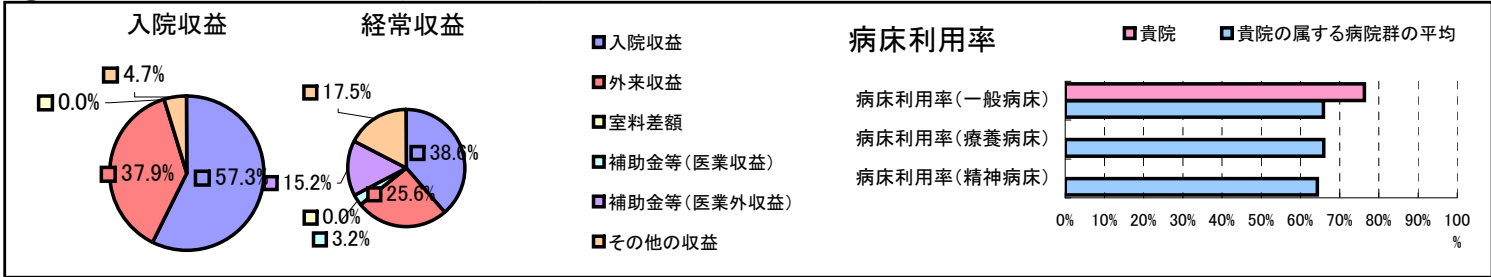


①病院環境データ

病院名 (北海道上富良野町)上富良野町立病院
 病床数 【一般病床】44床【療養病床】0床【結核病床】0床【精神病床】0床【感染症病床】0床
 患者数 【1日平均入院患者数】34人【1日平均外来患者数】144人【推計退院患者数】697人
 医療従事者数 【医師数】3人【看護人員数】24人【医療技術員数】9人【事務職員数】4人
 市区町村データ【市区町村名】上富良野町
 【人口総数】12,352人【65歳以上人口】2,733人【高齢化率】22.1%
 【可住地当たり人口密度】106.1人/km²【可住地面積】116.4km²
 【一般病院数】1施設【一般診療所数】5施設【医師数】8人

⑥収益構造円グラフと病床利用率棒グラフ



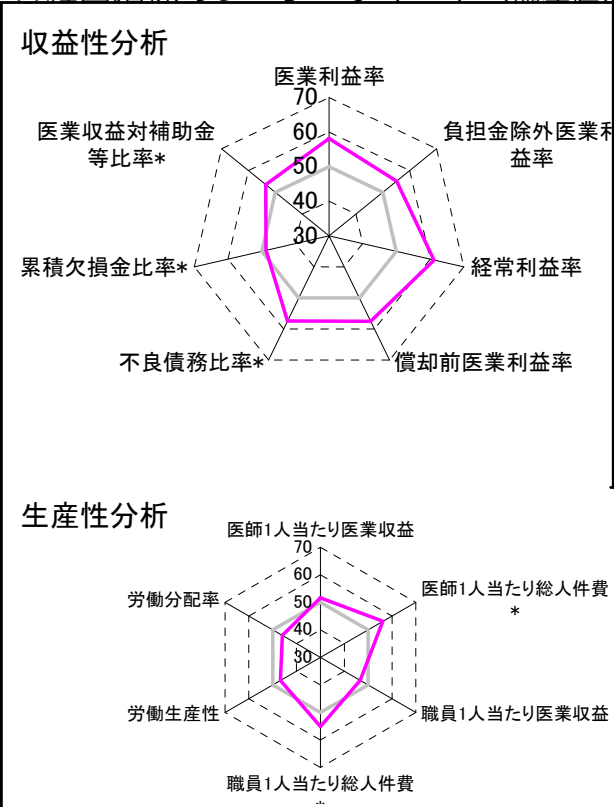
②病院群類型と経営指標ハイライト

【貴院の属する病院類型】へき地型病院グループ(可住地当たり人口密度187.2人/km²未満)
 【高い偏差値を示す指標】病床100床当たり医師数、経常収支比率、経常利益率
 【低い偏差値を示す指標】医師1人当たり入院患者数、1床当たり剰余金・欠損金額、外来患者1人1日当たり診療収入

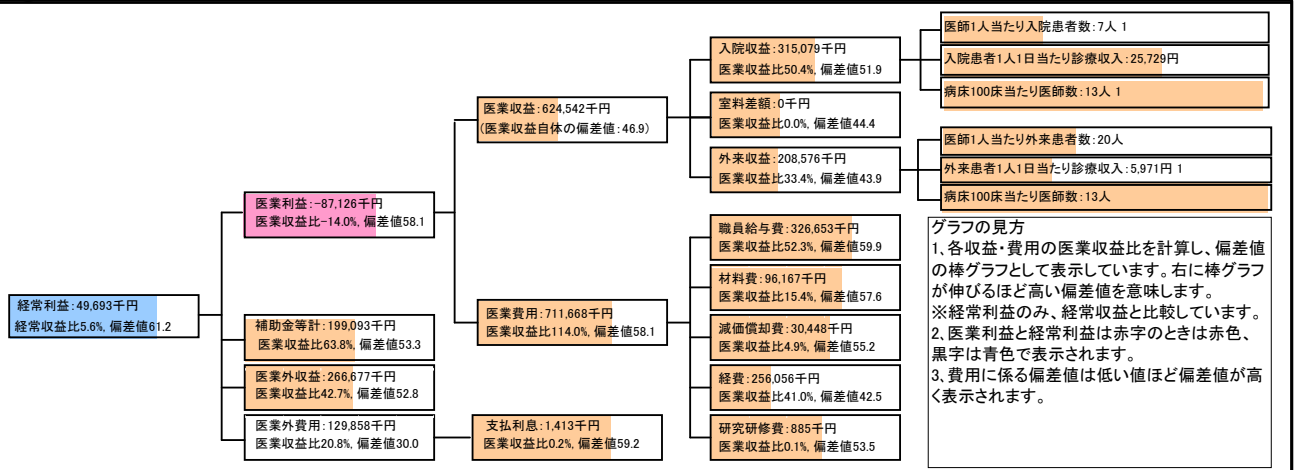
⑦経営指標分析(平均値・参照値・偏差値)

収益性分析	貴院	貴院の属する病院群の平均	偏差値
医業利益率	-14.0%	-34.7%	58.1
負担金除外医業利益率	-29.5%	-44.5%	55.1
経常利益率	5.6%	-3.5%	61.2
償却前医業利益率	-9.1%	-27.3%	57.5
不良債務比率*	0.0%	26.0%	57.4
累積欠損金比率*	121.6%	104.7%	48.7
医業収益対補助金等比率*	31.9%	41.5%	53.6
経常収支比率	105.9%	97.2%	62.9
生産性分析			
医師1人当たり医業収益	208,181千円	197,528千円	51.7
医師1人当たり総人件費*	108,884千円	141,519千円	56.1
職員1人当たり医業収益	5,678千円	9,803千円	46.6
職員1人当たり総人件費*	2,970千円	6,418千円	55.1
労働生産性	2,186千円	3,978千円	46.8
労働分配率	135.9%	191.5%	45.9
機能性分析			
入院患者1人1日当たり診療収入	25,729円	20,717円	57.3
外来患者1人1日当たり診療収入	5,971円	7,955円	43.7
医師1人当たり入院患者数	7.0人	10.3人	42.4
医師1人当たり外来患者数	20.0人	22.4人	46.6
推計退院患者数	697.2人	1,091.4人	47.2
平均在院日数*	17.8日	25.5日	56.7
病床100床当たり全職員	118.2人	96.9人	58.4
病床100床当たり医師数	12.5人	6.6人	71.7
病床100床当たり看護人員数	64.8人	58.4人	54.6
看護人員/医師人数比	8.0人	8.6人	47.9
外来/入院比	2.9人	2.4人	53.9
病床利用率(一般病床)	76.3%	65.9%	55.4
病床利用率(療養病床)	0.0%	66.0%	N/A
病床利用率(精神病床)	0.0%	64.4%	N/A
安全性の分析			
1床当たり総資産額	22,627千円	92,210千円	48.4
1床当たり剰余金・欠損金額	-35,641千円	-16,653千円	42.5
1床当たり償却資産額(取得価額)	69,000千円	230,420千円	48.4
1床当たり償却資産額(帳簿価額)	34,500千円	115,210千円	48.4
流動比率	602.0%	913.1%	47.1
流動資産回転率	3.5回	2.9回	53.4
医業収益対総資本	1.6倍	10.6倍	48.2

③経営指標のレーダーチャート(偏差値)



④利益構造ツリー(実数・対収益比・偏差値)



⑤時系列分析(成長性分析)

