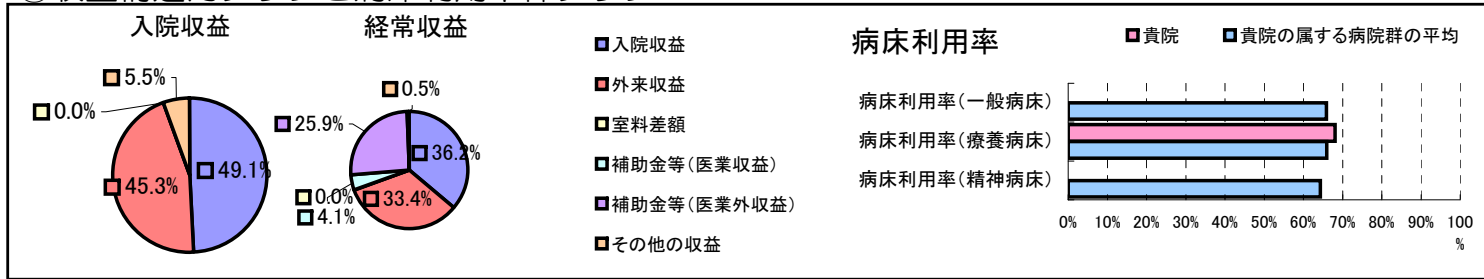


①病院環境データ

病院名 (北海道幌加内町)国保病院
 病床数 【一般病床】8床【療養病床】42床【結核病床】0床【精神病床】0床【感染症病床】0床
 患者数 【1日平均入院患者数】29人【1日平均外来患者数】44人【推計退院患者数】
 医療従事者数 【医師数】2人【看護人員数】13人【医療技術員数】5人【事務職員数】5人
 市区町村データ【市区町村名】幌加内町
 【人口総数】1,952人【65歳以上人口】638人【高齢化率】32.7%
 【可住地当たり人口密度】13.2人/km²【可住地面積】147.4km²
 【一般病院数】1施設【一般診療所数】4施設【医師数】3人

⑥収益構造円グラフと病床利用率棒グラフ



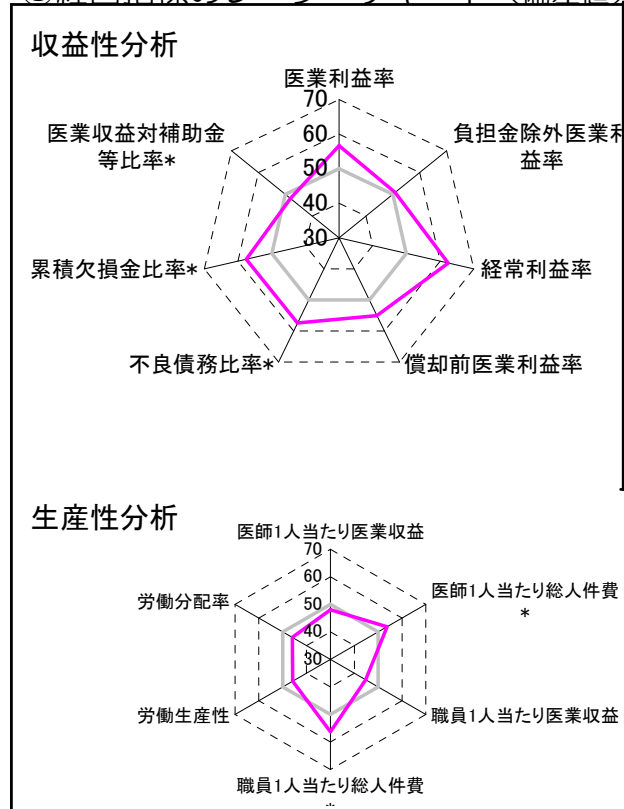
②病院群類型と経営指標ハイライト

【貴院の属する病院類型】へき地型病院グループ(可住地当たり人口密度187.2人/km²未満)
 【高い偏差値を示す指標】流動資産回転率、外来患者1人1日当たり診療収入、経常収支比率
 【低い偏差値を示す指標】医師1人当たり外来患者数、外来/入院比、病床100床当たり医師数

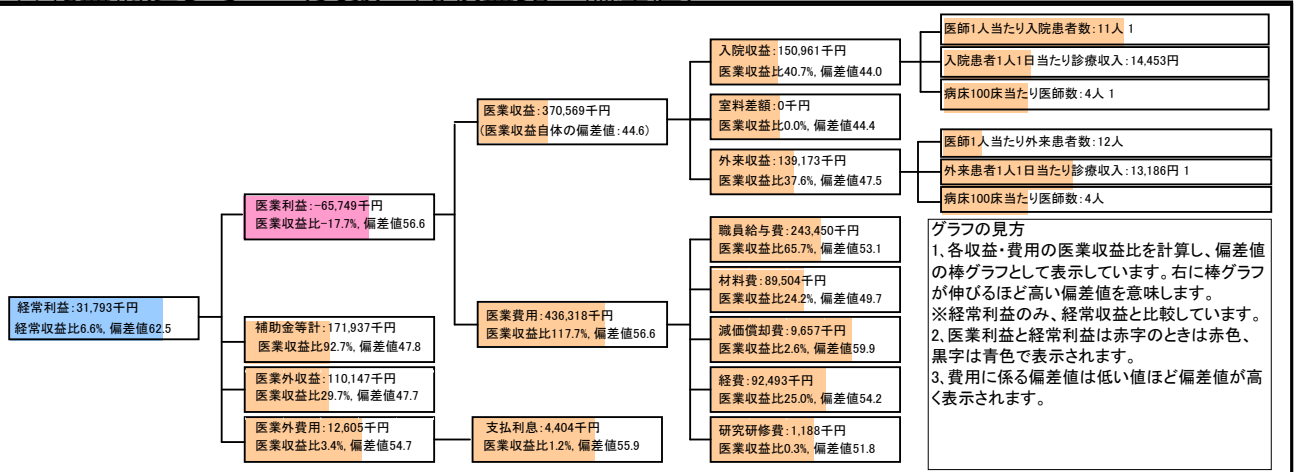
⑦経営指標分析(平均値・参照値・偏差値)

収益性分析	貴院	貴院の属する病院群の平均	偏差値
医療利益率	-17.7%	-34.7%	56.6
負担金除外医療利益率	-42.1%	-44.5%	50.8
経常利益率	6.6%	-3.5%	62.5
償却前医療利益率	-15.1%	-27.3%	55.0
不良債務比率*	0.0%	26.0%	57.4
累積欠損金比率*	1.9%	104.7%	57.6
医療収益対補助金等比率*	46.4%	41.5%	48.1
経常収支比率	107.1%	97.2%	64.7
生産性分析			
医師1人当たり医療収益	185,285千円	197,528千円	48.1
医師1人当たり総人件費*	121,725千円	141,519千円	53.7
職員1人当たり医療収益	3,369千円	9,803千円	44.7
職員1人当たり総人件費*	2,213千円	6,418千円	56.2
労働生産性	1,626千円	3,978千円	45.8
労働分配率	136.1%	191.5%	46.0
機能性分析			
入院患者1人1日当たり診療収入	14,453円	20,717円	40.8
外来患者1人1日当たり診療収入	13,186円	7,955円	66.7
医師1人当たり入院患者数	11.4人	10.3人	52.5
医師1人当たり外来患者数	11.5人	22.4人	34.8
推計退院患者数	0.0人	1,091.4人	42.2
平均在院日数*	0.0日	25.5日	N/A
病床100床当たり全職員	84.0人	96.9人	44.9
病床100床当たり医師数	4.0人	6.6人	40.4
病床100床当たり看護人員数	58.0人	58.4人	49.7
看護人員/医師人数比	6.5人	8.6人	42.2
外来/入院比	1.0人	2.4人	36.3
安全性の分析			
1床当たり総資産額	14,166千円	92,210千円	48.3
1床当たり剰余金・欠損金額	-929千円	-16,653千円	56.2
1床当たり償却資産額(取得価額)	29,728千円	230,420千円	48.0
1床当たり償却資産額(帳簿価額)	14,864千円	115,210千円	48.0
流動比率	134.8%	913.1%	42.7
流動資産回転率	7.2回	2.9回	75.6
医療収益対総資本	1.9倍	10.6倍	48.3

③経営指標のレーダーチャート(偏差値)



④利益構造ツリー(実数・対収益比・偏差値)



⑤時系列分析(成長性分析)

