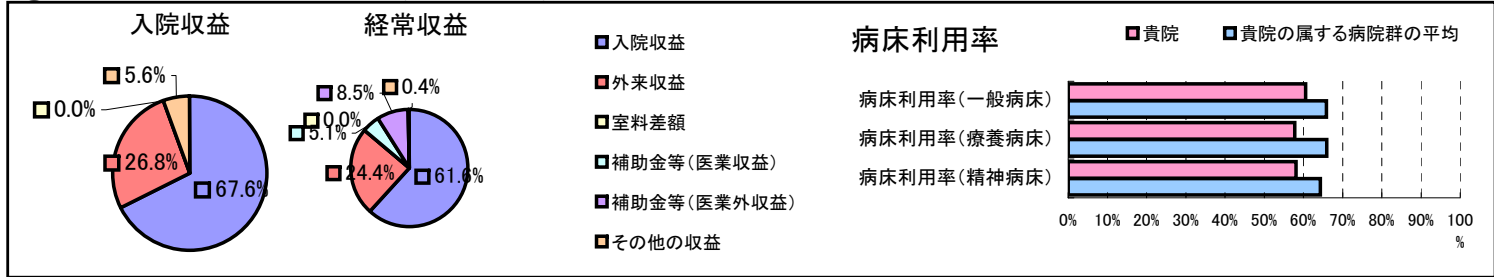


①病院環境データ

病院名 (北海道長沼町)長沼病院
 病床数 【一般病床】110床【療養病床】45床【結核病床】0床【精神病床】44床【感染症病床】0床
 患者数 【1日平均入院患者数】118人【1日平均外来患者数】233人【推計退院患者数】1,923人
 医療従事者数 【医師数】6人【看護人員数】70人【医療技術員数】14人【事務職員数】7人
 市区町村データ【市区町村名】長沼町
 【人口総数】12,401人【65歳以上人口】3,234人【高齢化率】26.1%
 【可住地当たり人口密度】83.2人/km²【可住地面積】149.km²
 【一般病院数】1施設【一般診療所数】6施設【医師数】14人

⑥収益構造円グラフと病床利用率棒グラフ



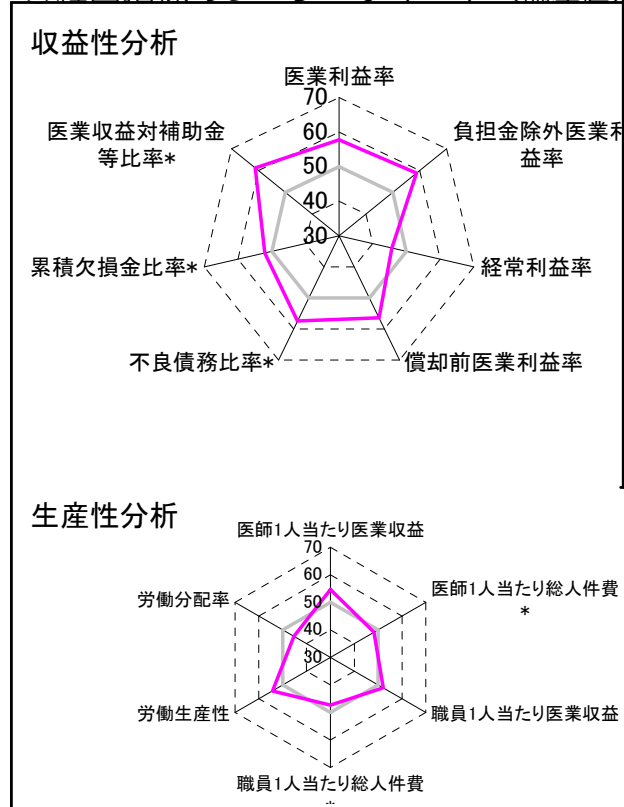
②病院群類型と経営指標ハイライト

【貴院の属する病院類型】へき地型病院グループ(可住地当たり人口密度187.2人/km²未満)
 【高い偏差値を示す指標】看護人員/医師人数比、医業収益対補助金等比率*、医師1人当たり入院患者数
 【低い偏差値を示す指標】病床100床当たり全職員、病床100床当たり看護人員数、病床100床当たり医師数

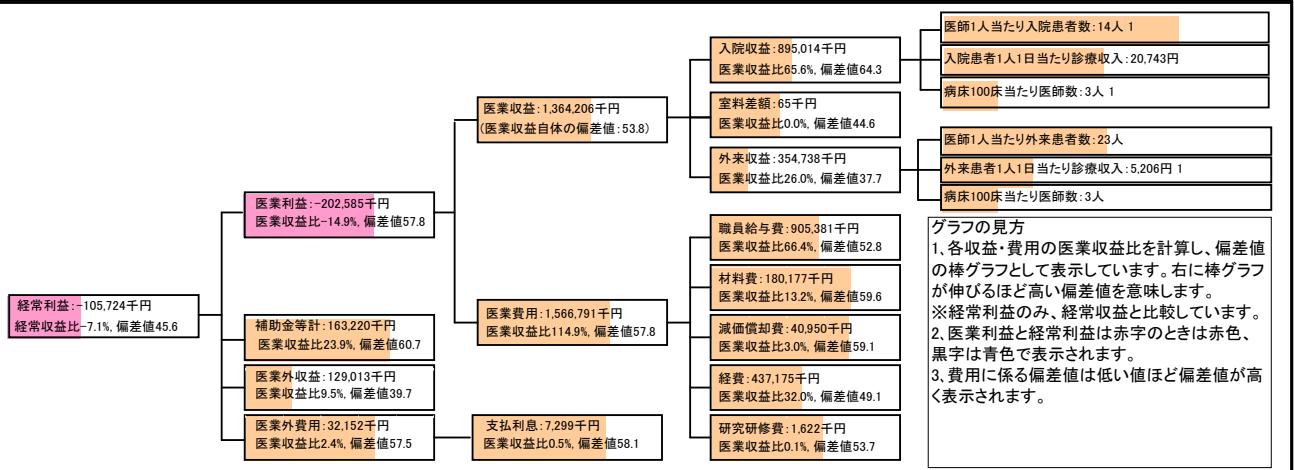
⑦経営指標分析(平均値・参照値・偏差値)

収益性分析	貴院	貴院の属する病院群の平均	偏差値
医業利益率	-14.9%	-34.7%	57.8
負担金除外医業利益率	-18.3%	-44.5%	58.8
経常利益率	-7.1%	-3.5%	45.6
償却前医業利益率	-11.8%	-27.3%	56.4
不良債務比率*	0.0%	26.0%	57.4
累積欠損金比率*	76.9%	104.7%	52.1
医業収益対補助金等比率*	12.0%	41.5%	61.2
経常収支比率	93.4%	97.2%	44.4
生産性分析			
医師1人当たり医業収益	227,368千円	197,528千円	54.7
医師1人当たり総人件費*	150,897千円	141,519千円	48.2
職員1人当たり医業収益	12,402千円	9,803千円	52.1
職員1人当たり総人件費*	8,231千円	6,418千円	47.3
労働生産性	6,404千円	3,978千円	54.4
労働分配率	128.5%	191.5%	45.4
機能性分析			
入院患者1人1日当たり診療収入	20,743円	20,717円	50.0
外来患者1人1日当たり診療収入	5,206円	7,955円	41.2
医師1人当たり入院患者数	14.4人	10.3人	59.5
医師1人当たり外来患者数	22.8人	22.4人	50.5
推計退院患者数	1,922.8人	1,091.4人	56.0
平均在院日数*	22.4日	25.5日	52.7
病床100床当たり全職員	50.3人	96.9人	31.6
病床100床当たり医師数	3.0人	6.6人	36.8
病床100床当たり看護人員数	36.7人	58.4人	34.3
看護人員/医師人数比	11.7人	8.6人	61.8
外来/入院比	1.6人	2.4人	41.7
病床利用率(一般病床)	60.6%	65.9%	47.2
病床利用率(療養病床)	57.8%	66.0%	46.4
病床利用率(精神病床)	58.1%	64.4%	47.8
安全性の分析			
1床当たり総資産額	6,448千円	92,210千円	48.1
1床当たり剰余金・欠損金額	-10,009千円	-16,653千円	52.6
1床当たり償却資産額(取得価額)	19,229千円	230,420千円	47.9
1床当たり償却資産額(帳簿価額)	9,615千円	115,210千円	47.9
流動比率	136.6%	913.1%	42.7
流動資産回転率	4.1回	2.9回	56.9
医業収益対総資本	0.9倍	10.6倍	48.1

③経営指標のレーダーチャート(偏差値)



④利益構造ツリー(実数・対収益比・偏差値)



⑤時系列分析(成長性分析)

