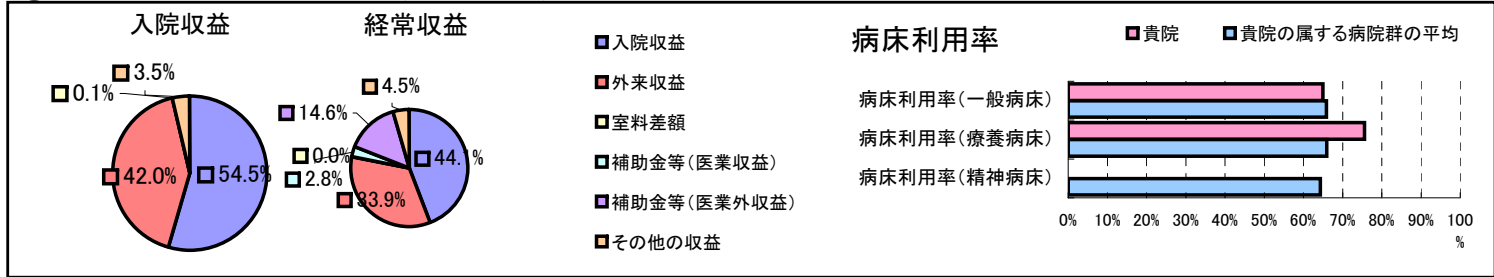


①病院環境データ

病院名 (北海道奈井江町) 奈井江町立国民健康保険病院
 病床数 【一般病床】46床【療養病床】50床【結核病床】0床【精神病床】0床【感染症病床】0床
 患者数 【1日平均入院患者数】68人【1日平均外来患者数】123人【推計退院患者数】726人
 医療従事者数 【医師数】4人【看護人員数】27人【医療技術員数】8人【事務職員数】6人
 市区町村データ【市区町村名】奈井江町
 【人口総数】6,836人【65歳以上人口】2,095人【高齢化率】30.6%
 【可住地当たり人口密度】172.人/km²【可住地面積】39.7km²
 【一般病院数】1施設【一般診療所数】4施設【医師数】9人

⑥収益構造円グラフと病床利用率棒グラフ



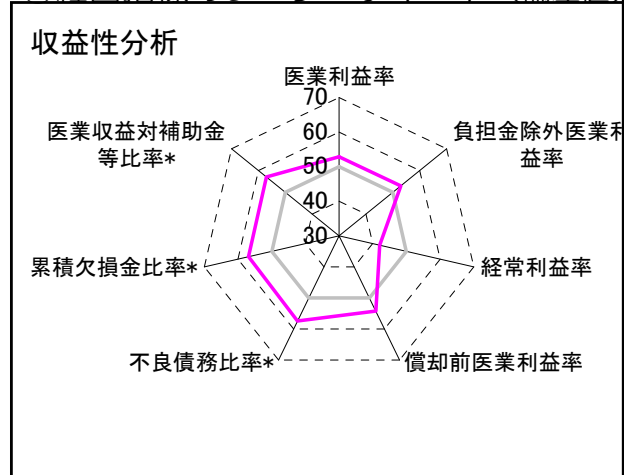
②病院群類型と経営指標ハイライト

【貴院の属する病院類型】へき地型病院グループ(可住地当たり人口密度187.2人/km²未満)
 【高い偏差値を示す指標】不良債務比率*, 外来患者1人1日当たり診療収入、医業収益対補助金等比率*
 【低い偏差値を示す指標】外来/入院比、医師1人当たり外来患者数、経常収支比率

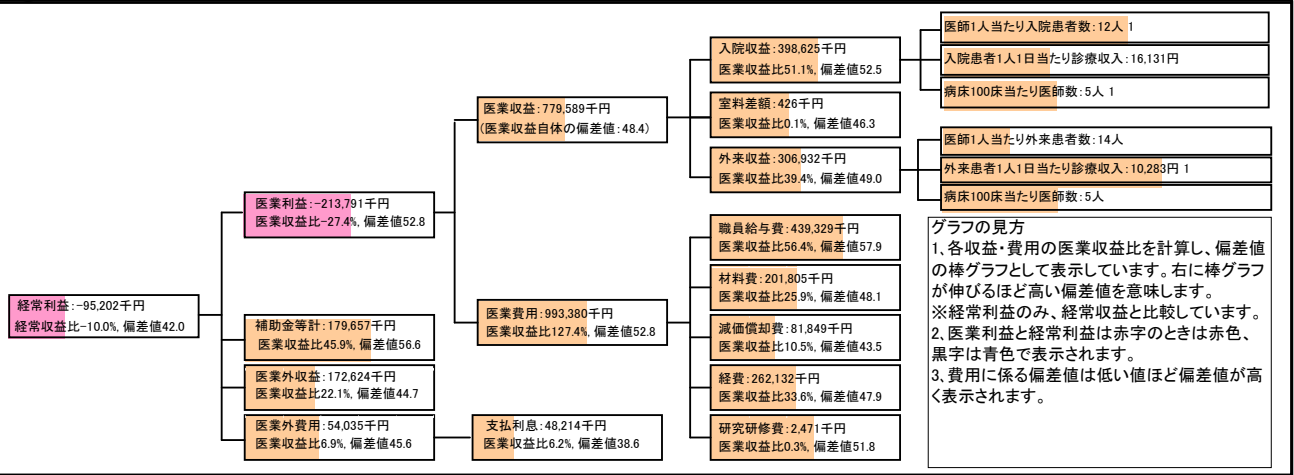
⑦経営指標分析(平均値・参照値・偏差値)

収益性分析	貴院	貴院の属する病院群の平均	偏差値
医業利益率	-27.4%	-34.7%	52.8
負担金除外医業利益率	-35.8%	-44.5%	52.9
経常利益率	-10.0%	-3.5%	42.0
償却前医業利益率	-16.9%	-27.3%	54.3
不良債務比率*	0.0%	26.0%	57.4
累積欠損金比率*	12.2%	104.7%	56.8
医業収益対補助金等比率*	23.0%	41.5%	57.0
経常収支比率	90.9%	97.2%	40.7
生産性分析			
医師1人当たり医業収益	194,897千円	197,528千円	49.6
医師1人当たり総人件費*	109,832千円	141,519千円	56.0
職員1人当たり医業収益	7,087千円	9,803千円	47.8
職員1人当たり総人件費*	3,994千円	6,418千円	53.6
労働生産性	2,073千円	3,978千円	46.6
労働分配率	192.7%	191.5%	50.1
機能性分析			
入院患者1人1日当たり診療収入	16,131円	20,717円	43.3
外来患者1人1日当たり診療収入	10,283円	7,955円	57.4
医師1人当たり入院患者数	11.6人	10.3人	53.0
医師1人当たり外来患者数	14.0人	22.4人	38.3
推計退院患者数	725.7人	1,091.4人	47.4
平均在院日数*	34.2日	25.5日	42.5
病床100床当たり全職員	79.3人	96.9人	43.0
病床100床当たり医師数	5.0人	6.6人	44.1
病床100床当たり看護人員数	51.1人	58.4人	44.7
看護人員/医師人数比	6.8人	8.6人	43.2
外来/入院比	1.2人	2.4人	38.2
安全性の分析			
1床当たり総資産額	22,912千円	92,210千円	48.5
1床当たり剰余金・欠損金額	-992千円	-16,653千円	56.2
1床当たり償却資産額(取得価額)	64,399千円	230,420千円	48.3
1床当たり償却資産額(帳簿価額)	32,199千円	115,210千円	48.3
流動比率	1060.5%	913.1%	51.4
流動資産回転率	1.8回	2.9回	42.9
医業収益対総資本	2.8倍	10.6倍	48.5

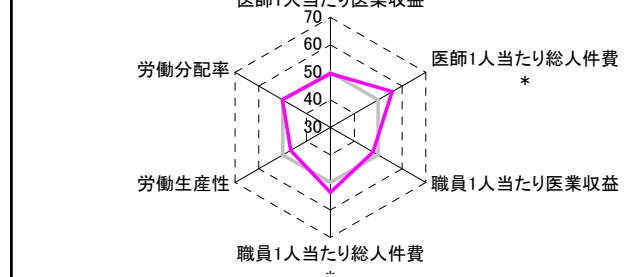
③経営指標のレーダーチャート(偏差値)



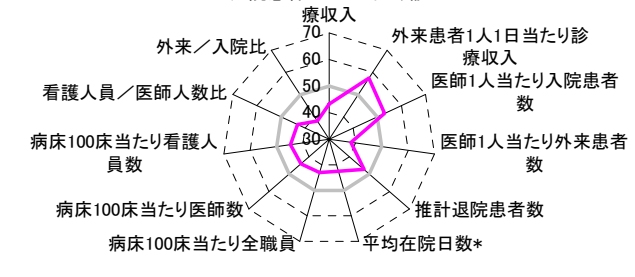
④利益構造ツリー(実数・対収益比・偏差値)



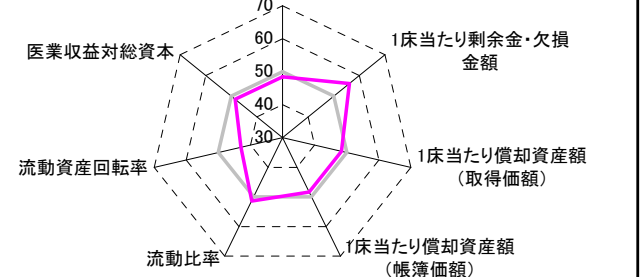
生産性分析



機能性分析



安全性の分析



⑤時系列分析(成長性分析)

