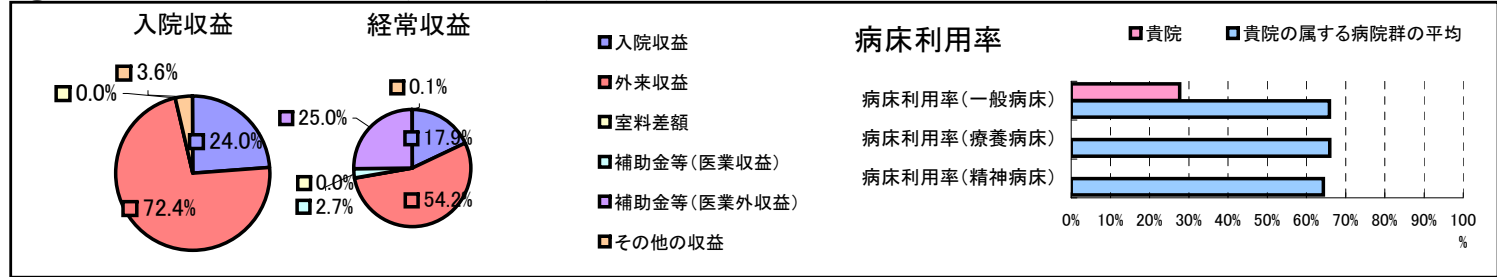


①病院環境データ

病院名 (北海道京極町)国保病院
 病床数 【一般病床】43床【療養病床】0床【結核病床】0床【精神病床】0床【感染症病床】0床
 患者数 【1日平均入院患者数】12人【1日平均外来患者数】70人【推計退院患者数】218人
 医療従事者数 【医師数】1人【看護人員数】10人【医療技術員数】1人【事務職員数】2人
 市区町村データ【市区町村名】京極町
 【人口総数】3,583人【65歳以上人口】1,030人【高齢化率】28.7%
 【可住地当たり人口密度】109.6人/km²【可住地面積】32.7km²
 【一般病院数】1施設【一般診療所数】1施設【医師数】6人

⑥収益構造円グラフと病床利用率棒グラフ



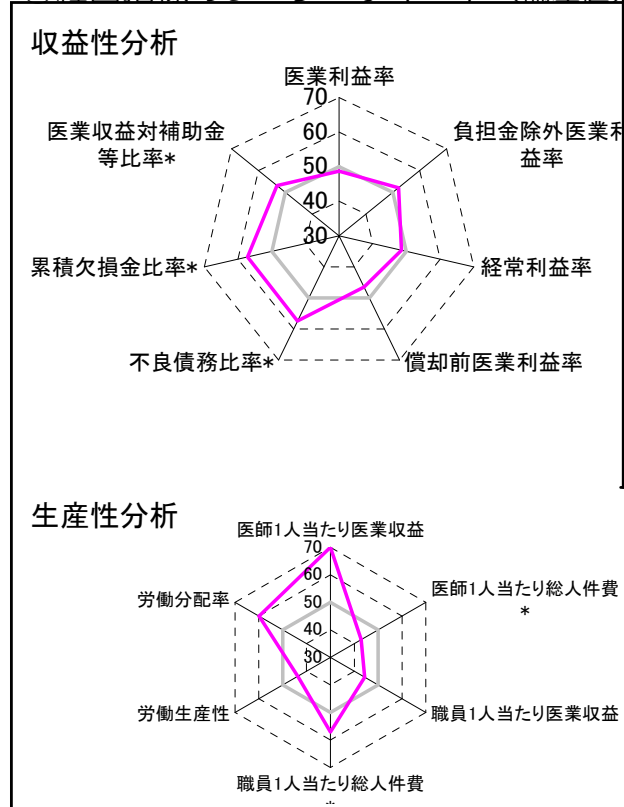
②病院群類型と経営指標ハイライト

【貴院の属する病院類型】へき地型病院グループ(可住地当たり人口密度187.2人/km²未満)
 【高い偏差値を示す指標】医師1人当たり外来患者数、医師1人当たり医療収益、外来患者1人1日当たり診療収入
 【低い偏差値を示す指標】病床利用率(一般病床)、病床100床当たり医師数、病床100床当たり看護人員数

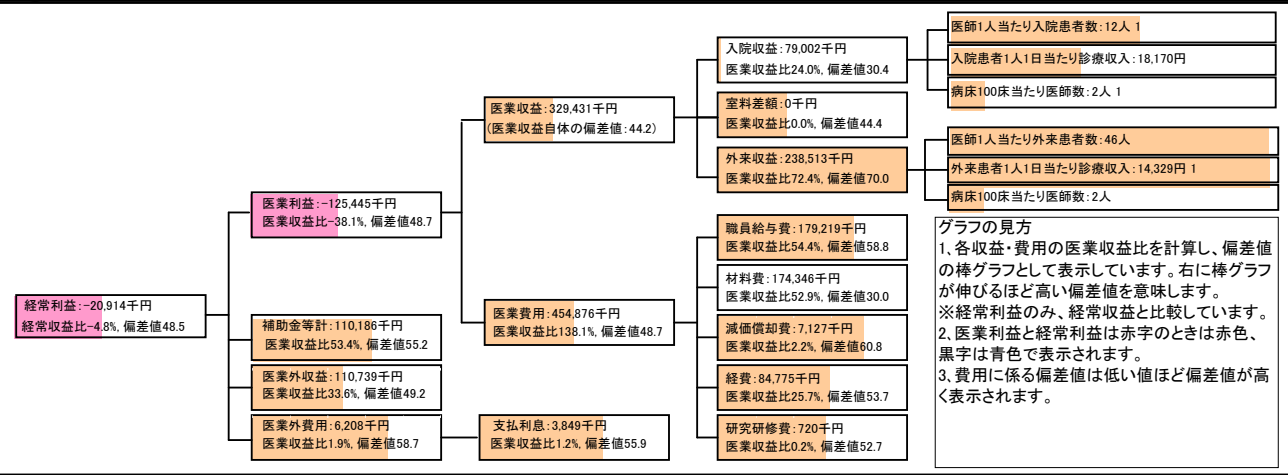
⑦経営指標分析(平均値・参照値・偏差値)

収益性分析	貴院	貴院の属する病院群の平均	偏差値
医療利益率	-38.1%	-34.7%	48.7
負担金除外医療利益率	-38.1%	-44.5%	52.2
経常利益率	-4.8%	-3.5%	48.5
償却前医療利益率	-35.9%	-27.3%	46.4
不良債務比率*	0.0%	26.0%	57.4
累積欠損金比率*	6.3%	104.7%	57.3
医療収益対補助金等比率*	33.4%	41.5%	53.0
経常収支比率	95.5%	97.2%	47.5
生産性分析	貴院	貴院の属する病院群の平均	偏差値
医師1人当たり医療収益	329,431千円	197,528千円	70.8
医師1人当たり総人件費*	179,219千円	141,519千円	42.9
職員1人当たり医療収益	2,995千円	9,803千円	44.4
職員1人当たり総人件費*	1,629千円	6,418千円	57.1
労働生産性	495千円	3,978千円	43.7
労働分配率	328.9%	191.5%	60.0
機能性分析	貴院	貴院の属する病院群の平均	偏差値
入院患者1人1日当たり診療収入	18,170円	20,717円	46.3
外来患者1人1日当たり診療収入	14,329円	7,955円	70.3
医師1人当たり入院患者数	11.9人	10.3人	53.7
医師1人当たり外来患者数	45.6人	22.4人	82.1
推計退院患者数	217.9人	1,091.4人	43.7
平均在院日数*	20.1日	25.5日	54.7
病床100床当たり全職員	65.1人	96.9人	37.4
病床100床当たり医師数	2.3人	6.6人	34.2
病床100床当たり看護人員数	39.5人	58.4人	36.3
看護人員/医師人数比	10.0人	8.6人	55.5
外来/入院比	3.8人	2.4人	63.2
病床利用率(一般病床)	27.7%	65.9%	30.1
病床利用率(療養病床)	0.0%	66.0%	N/A
病床利用率(精神病床)	0.0%	64.4%	N/A
安全性の分析	貴院	貴院の属する病院群の平均	偏差値
1床当たり総資産額	12,871千円	92,210千円	48.2
1床当たり剰余金・欠損金額	-486千円	-16,653千円	56.4
1床当たり償却資産額(取得価額)	22,887千円	230,420千円	47.9
1床当たり償却資産額(帳簿価額)	11,444千円	115,210千円	47.9
流動比率	740.1%	913.1%	48.4
流動資産回転率	1.4回	2.9回	40.7
医療収益対総資本	1.7倍	10.6倍	48.2

③経営指標のレーダーチャート(偏差値)



④利益構造ツリー(実数・対収益比・偏差値)



⑤時系列分析(成長性分析)

