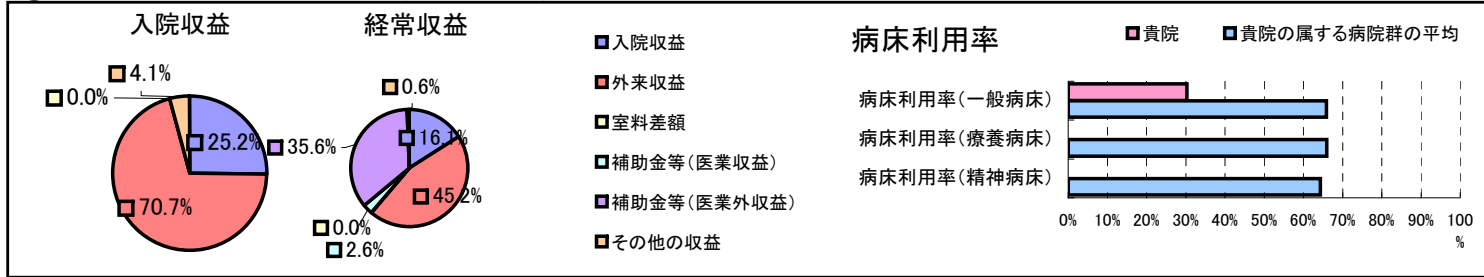


①病院環境データ

病院名 (北海道黒松内町)黒松内町国民健康保険病院
 病床数 【一般病床】40床【療養病床】0床【結核病床】0床【精神病床】0床【感染症病床】0床
 患者数 【1日平均入院患者数】12人【1日平均外来患者数】75人【推計退院患者数】255人
 医療従事者数 【医師数】2人【看護人員数】11人【医療技術員数】4人【事務職員数】2人
 市区町村データ【市区町村名】黒松内町
 【人口総数】3,457人【65歳以上人口】1,086人【高齢化率】31.4%
 【可住地当たり人口密度】87.9人/km²【可住地面積】39.4km²
 【一般病院数】1施設【一般診療所数】6施設【医師数】4人

⑥収益構造円グラフと病床利用率棒グラフ



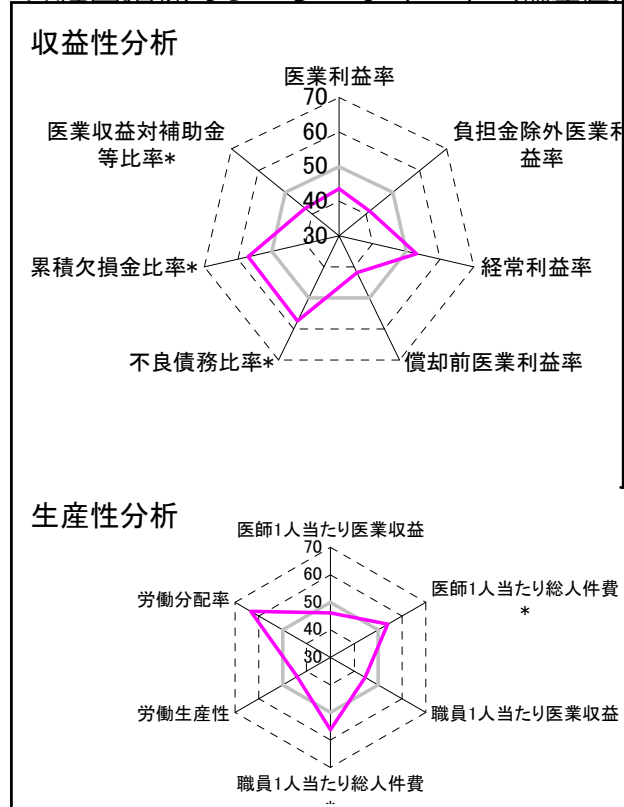
②病院群類型と経営指標ハイライト

【貴院の属する病院類型】へき地型病院グループ(可住地当たり人口密度187.2人/km²未満)
 【高い偏差値を示す指標】外来／入院比、労働分配率、外来患者1人1日当たり診療収入
 【低い偏差値を示す指標】病床利用率(一般病床)、病床100床当たり全職員、看護人員／医師人数比

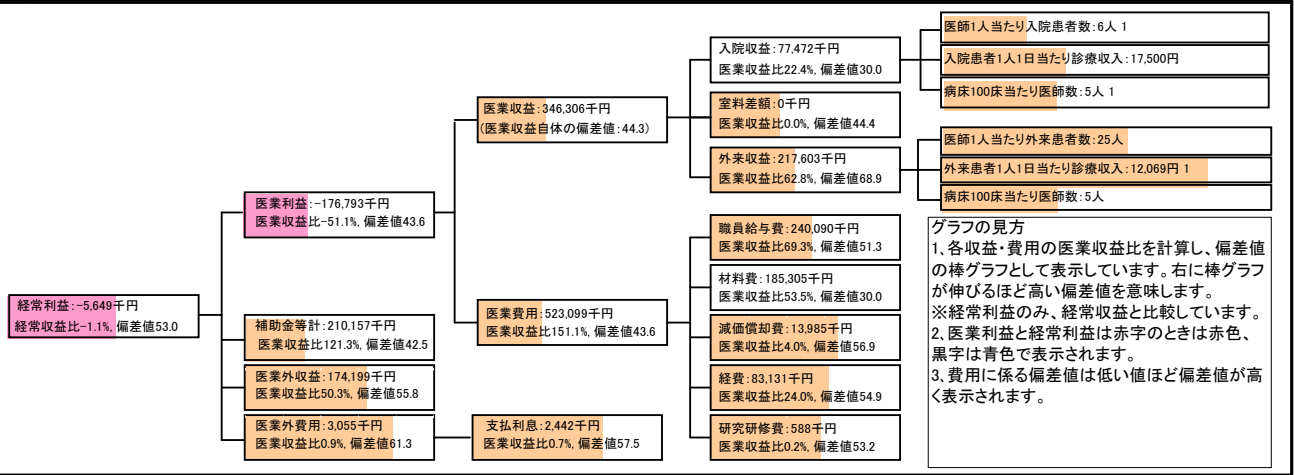
⑦経営指標分析(平均値・参照値・偏差値)

収益性分析	貴院	貴院の属する病院群の平均	偏差値
医業利益率	-51.1%	-34.7%	43.6
負担金除外医業利益率	-70.1%	-44.5%	41.4
経常利益率	-1.1%	-3.5%	53.0
償却前医業利益率	-47.0%	-27.3%	41.8
不良債務比率*	0.0%	26.0%	57.4
累積欠損金比率*	11.1%	104.7%	56.9
医業収益対補助金等比率*	60.7%	41.5%	42.7
経常収支比率	98.9%	97.2%	52.5
生産性分析	貴院	貴院の属する病院群の平均	偏差値
医師1人当たり医業収益	173,153千円	197,528千円	46.2
医師1人当たり総人件費*	120,045千円	141,519千円	54.0
職員1人当たり医業収益	3,148千円	9,803千円	44.5
職員1人当たり総人件費*	2,183千円	6,418千円	56.3
労働生産性	581千円	3,978千円	43.9
労働分配率	375.8%	191.5%	63.4
機能性分析	貴院	貴院の属する病院群の平均	偏差値
入院患者1人1日当たり診療収入	17,500円	20,717円	45.3
外来患者1人1日当たり診療収入	12,069円	7,955円	63.1
医師1人当たり入院患者数	6.1人	10.3人	40.3
医師1人当たり外来患者数	24.7人	22.4人	53.1
推計退院患者数	254.7人	1,091.4人	44.0
平均在院日数*	17.2日	25.5日	57.2
病床100床当たり全職員	67.5人	96.9人	38.4
病床100床当たり医師数	5.0人	6.6人	44.1
病床100床当たり看護人員数	42.5人	58.4人	38.5
看護人員／医師人数比	5.5人	8.6人	38.4
外来／入院比	4.1人	2.4人	65.5
病床利用率(一般病床)	30.3%	65.9%	31.4
病床利用率(療養病床)	0.0%	66.0%	N/A
病床利用率(精神病床)	0.0%	64.4%	N/A
安全性の分析	貴院	貴院の属する病院群の平均	偏差値
1床当たり総資産額	15,298千円	92,210千円	48.3
1床当たり剰余金・欠損金額	-1,772千円	-16,653千円	55.8
1床当たり償却資産額(取得価額)	44,712千円	230,420千円	48.1
1床当たり償却資産額(帳簿価額)	22,356千円	115,210千円	48.1
流動比率	2103.1%	913.1%	61.2
流動資産回転率	1.2回	2.9回	39.5
医業収益対総資本	1.8倍	10.6倍	48.2

③経営指標のレーダーチャート(偏差値)



④利益構造ツリー(実数・対収益比・偏差値)



⑤時系列分析(成長性分析)

