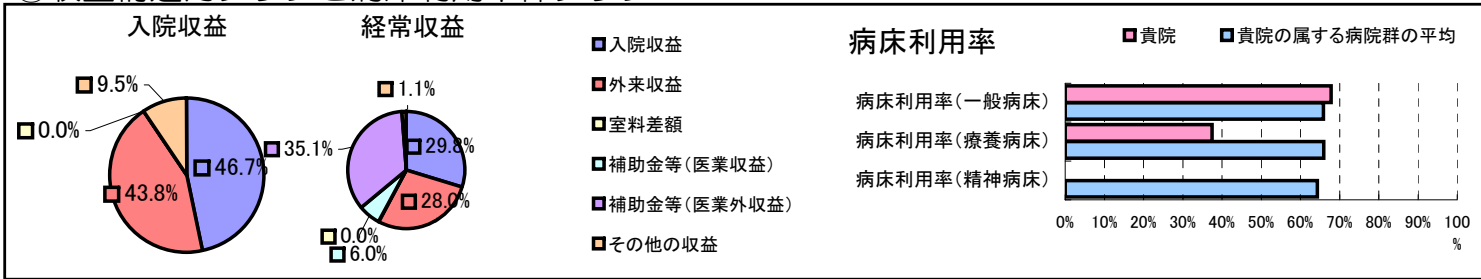


①病院環境データ

病院名 (北海道今金町)国保病院  
 病床数 【一般病床】33床【療養病床】19床【結核病床】0床【精神病床】0床【感染症病床】0床  
 患者数 【1日平均入院患者数】30人【1日平均外来患者数】134人【推計退院患者数】489人  
 医療従事者数 【医師数】3人【看護人員数】25人【医療技術員数】9人【事務職員数】4人  
 市区町村データ【市区町村名】今金町  
 【人口総数】6,466人【65歳以上人口】1,945人【高齢化率】30.1%  
 【可住地当たり人口密度】53.4人/km<sup>2</sup>【可住地面積】121.1km<sup>2</sup>  
 【一般病院数】1施設【一般診療所数】4施設【医師数】6人

⑥収益構造円グラフと病床利用率棒グラフ



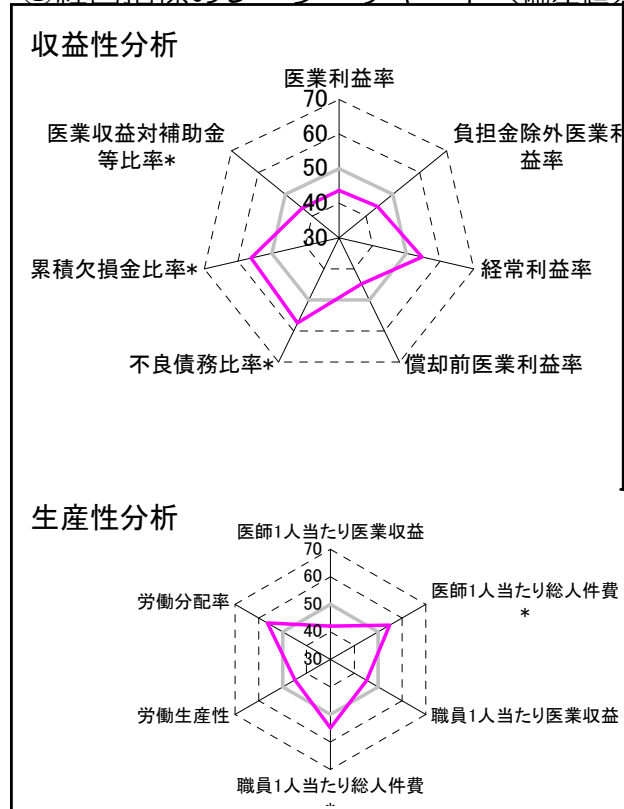
②病院群類型と経営指標ハイライト

【貴院の属する病院類型】へき地型病院グループ(可住地当たり人口密度187.2人/km<sup>2</sup>未満)  
 【高い偏差値を示す指標】不良債務比率\*, 労働分配率, 累積欠損金比率\*  
 【低い偏差値を示す指標】病床利用率(療養病床), 流動資産回転率, 医師1人当たり医業収益

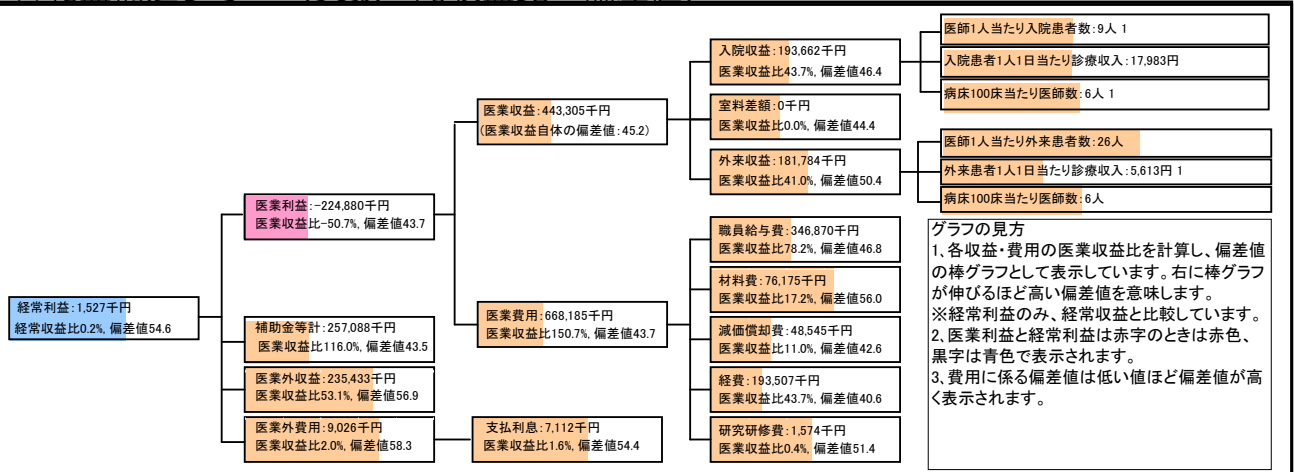
⑦経営指標分析(平均値・参照値・偏差値)

| 収益性分析            | 貴院        | 貴院の属する病院群の平均 | 偏差値  |
|------------------|-----------|--------------|------|
| 医業利益率            | -50.7%    | -34.7%       | 43.7 |
| 負担金除外医業利益率       | -61.1%    | -44.5%       | 44.4 |
| 経常利益率            | 0.2%      | -3.5%        | 54.6 |
| 償却前医業利益率         | -39.8%    | -27.3%       | 44.8 |
| 不良債務比率*          | 0.0%      | 26.0%        | 57.4 |
| 累積欠損金比率*         | 21.5%     | 104.7%       | 56.1 |
| 医業収益対補助金等比率*     | 58.0%     | 41.5%        | 43.7 |
| 経常収支比率           | 100.2%    | 97.2%        | 54.5 |
| 生産性分析            |           |              |      |
| 医師1人当たり医業収益      | 147,768千円 | 197,528千円    | 42.1 |
| 医師1人当たり総人件費*     | 115,623千円 | 141,519千円    | 54.9 |
| 職員1人当たり医業収益      | 4,030千円   | 9,803千円      | 45.3 |
| 職員1人当たり総人件費*     | 3,153千円   | 6,418千円      | 54.8 |
| 労働生産性            | 1,123千円   | 3,978千円      | 44.9 |
| 労働分配率            | 280.7%    | 191.5%       | 56.5 |
| 機能性分析            |           |              |      |
| 入院患者1人1日当たり診療収入  | 17,983円   | 20,717円      | 46.0 |
| 外来患者1人1日当たり診療収入  | 5,613円    | 7,955円       | 42.5 |
| 医師1人当たり入院患者数     | 8.6人      | 10.3人        | 46.1 |
| 医師1人当たり外来患者数     | 25.8人     | 22.4人        | 54.7 |
| 推計退院患者数          | 488.8人    | 1,091.4人     | 45.7 |
| 平均在院日数*          | 22.4日     | 25.5日        | 52.7 |
| 病床100床当たり全職員     | 98.1人     | 96.9人        | 50.5 |
| 病床100床当たり医師数     | 5.8人      | 6.6人         | 47.1 |
| 病床100床当たり看護人員数   | 59.6人     | 58.4人        | 50.9 |
| 看護人員/医師人数比       | 8.3人      | 8.6人         | 49.2 |
| 外来/入院比           | 3.0人      | 2.4人         | 55.4 |
| 病床利用率(一般病床)      | 67.8%     | 65.9%        | 51.0 |
| 病床利用率(療養病床)      | 37.5%     | 66.0%        | 37.6 |
| 病床利用率(精神病床)      | 0.0%      | 64.4%        | N/A  |
| 安全性の分析           |           |              |      |
| 1床当たり総資産額        | 19,312千円  | 92,210千円     | 48.4 |
| 1床当たり剰余金・欠損金額    | -3,702千円  | -16,653千円    | 55.1 |
| 1床当たり償却資産額(取得価額) | 69,870千円  | 230,420千円    | 48.4 |
| 1床当たり償却資産額(帳簿価額) | 34,935千円  | 115,210千円    | 48.4 |
| 流動比率             | 1451.1%   | 913.1%       | 55.1 |
| 流動資産回転率          | 1.5回      | 2.9回         | 41.4 |
| 医業収益対総資本         | 2.3倍      | 10.6倍        | 48.3 |

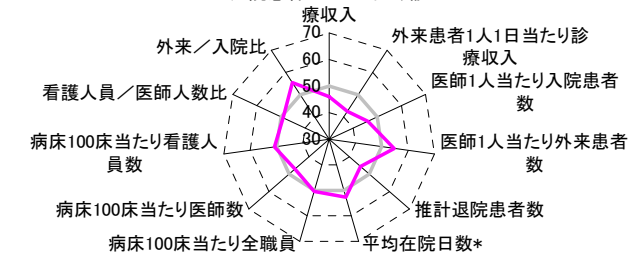
③経営指標のレーダーチャート(偏差値)



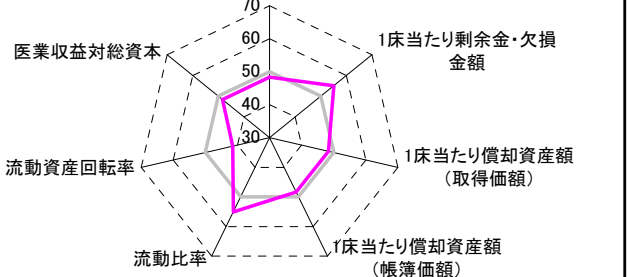
④利益構造ツリー(実数・対収益比・偏差値)



機能性分析



安全性の分析



⑤時系列分析(成長性分析)

