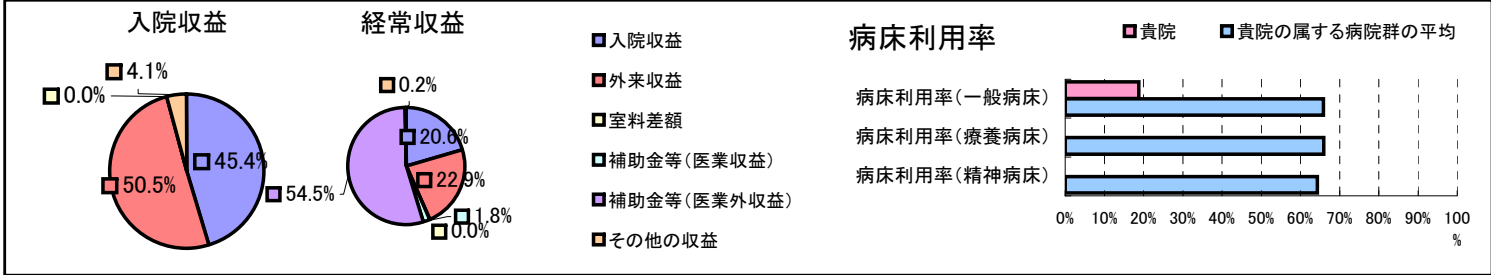


①病院環境データ

病院名 (北海道北海道)紋別病院
 病床数 【一般病床】164床【療養病床】0床【結核病床】0床【精神病床】52床【感染症病床】4床
 患者数 【1日平均入院患者数】31人【1日平均外来患者数】265人【推計退院患者数】838人
 医療従事者数 【医師数】10人【看護人員数】68人【医療技術員数】14人【事務職員数】18人
 市区町村データ【市区町村名】紋別市
 【人口総数】26,632人【65歳以上人口】6,594人【高齢化率】24.8%
 【可住地当たり人口密度】154.5人/km²【可住地面積】172.4km²
 【一般病院数】5施設【一般診療所数】10施設【医師数】38人

⑥収益構造円グラフと病床利用率棒グラフ



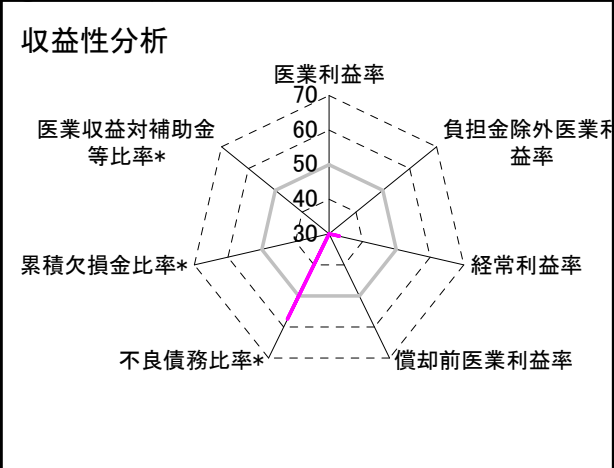
②病院群類型と経営指標ハイライト

【貴院の属する病院類型】へき地型病院グループ(可住地当たり人口密度187.2人/km²未満)
 【高い偏差値を示す指標】労働分配率、外来/入院比、入院患者1人1日当たり診療収入
 【低い偏差値を示す指標】1床当たり剰余金・欠損金額、負担金除外医業利益率、累積欠損金比率*

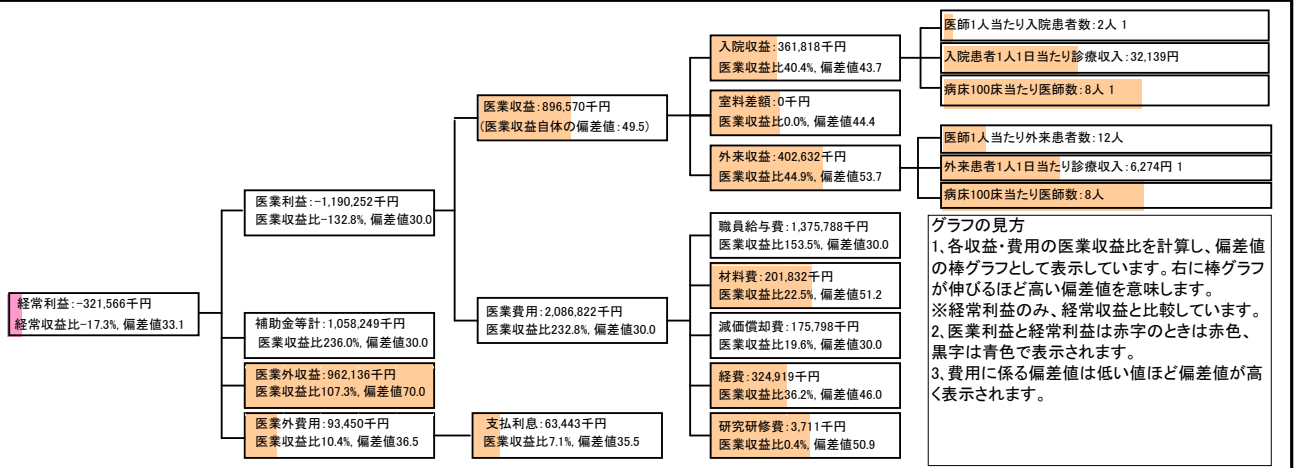
⑦経営指標分析(平均値・参照値・偏差値)

収益性分析	貴院	貴院の属する病院群の平均	偏差値
医業利益率	-132.8%	-34.7%	11.6
負担金除外医業利益率	-161.8%	-44.5%	10.4
経常利益率	-17.3%	-3.5%	33.1
償却前医業利益率	-113.1%	-27.3%	14.5
不良債務比率*	0.0%	26.0%	57.4
累積欠損金比率*	635.5%	104.7%	10.8
医業収益対補助金等比率*	118.0%	41.5%	20.9
経常収支比率	85.3%	97.2%	32.4
生産性分析			
医師1人当たり医業収益	89,657千円	197,528千円	33.0
医師1人当たり総人件費*	137,579千円	141,519千円	50.7
職員1人当たり医業収益	7,796千円	9,803千円	48.4
職員1人当たり総人件費*	11,963千円	6,418千円	41.8
労働生産性	1,646千円	3,978千円	45.8
労働分配率	727.0%	191.5%	89.0
機能性分析			
入院患者1人1日当たり診療収入	32,139円	20,717円	66.7
外来患者1人1日当たり診療収入	6,274円	7,955円	44.6
医師1人当たり入院患者数	2.1人	10.3人	31.1
医師1人当たり外来患者数	11.8人	22.4人	35.3
推計退院患者数	838.1人	1,091.4人	48.2
平均在院日数*	13.5日	25.5日	60.4
病床100床当たり全職員	65.7人	96.9人	37.7
病床100床当たり医師数	7.9人	6.6人	54.8
病床100床当たり看護人員数	35.9人	58.4人	33.7
看護人員/医師人数比	6.8人	8.6人	43.3
外来/入院比	5.7人	2.4人	81.1
病床利用率(一般病床)	18.8%	65.9%	25.4
病床利用率(療養病床)	0.0%	66.0%	N/A
病床利用率(精神病床)	0.0%	64.4%	N/A
安全性の分析			
1床当たり総資産額	149,420千円	92,210千円	51.3
1床当たり剰余金・欠損金額	-118,974千円	-16,653千円	9.8
1床当たり償却資産額(取得価額)	466,227千円	230,420千円	52.4
1床当たり償却資産額(帳簿価額)	233,114千円	115,210千円	52.4
流動比率	105.7%	913.1%	42.4
流動資産回転率	3.1回	2.9回	50.9
医業収益対総資本	36.7倍	10.6倍	55.2

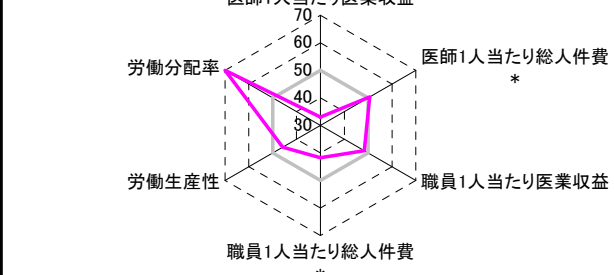
③経営指標のレーダーチャート(偏差値)



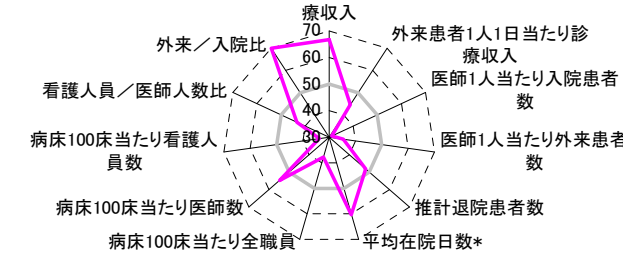
④利益構造ツリー(実数・対収益比・偏差値)



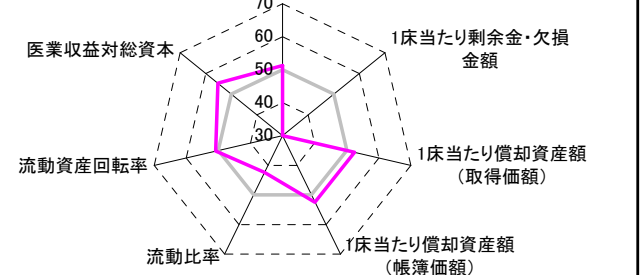
生産性分析



機能性分析



安全性の分析



⑤時系列分析(成長性分析)

