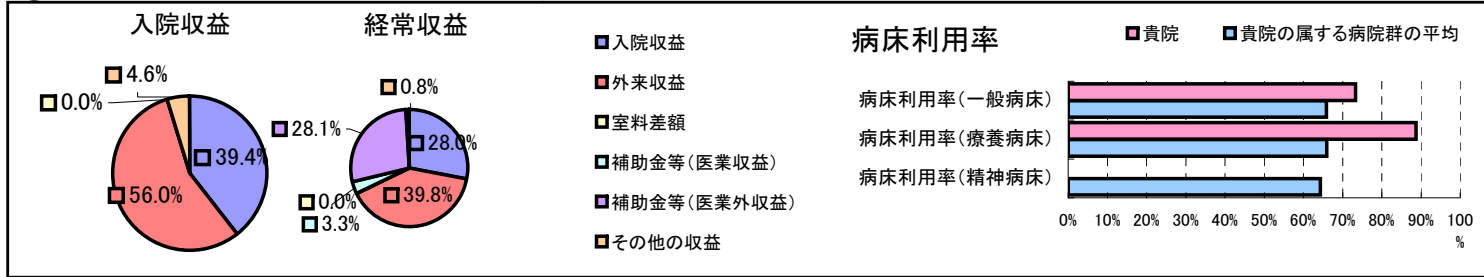


①病院環境データ

病院名 (北海道奥尻町)国保病院
 病床数 【一般病床】22床【療養病床】32床【結核病床】0床【精神病床】0床【感染症病床】0床
 患者数 【1日平均入院患者数】45人【1日平均外来患者数】112人【推計退院患者数】790人
 医療従事者数 【医師数】3人【看護人員数】16人【医療技術員数】8人【事務職員数】5人
 市区町村データ【市区町村名】奥尻町
 【人口総数】3,643人【65歳以上人口】999人【高齢化率】27.4%
 【可住地当たり人口密度】185.5人/km²【可住地面積】19.6km²
 【一般病院数】1施設【一般診療所数】3施設【医師数】4人

⑥収益構造円グラフと病床利用率棒グラフ



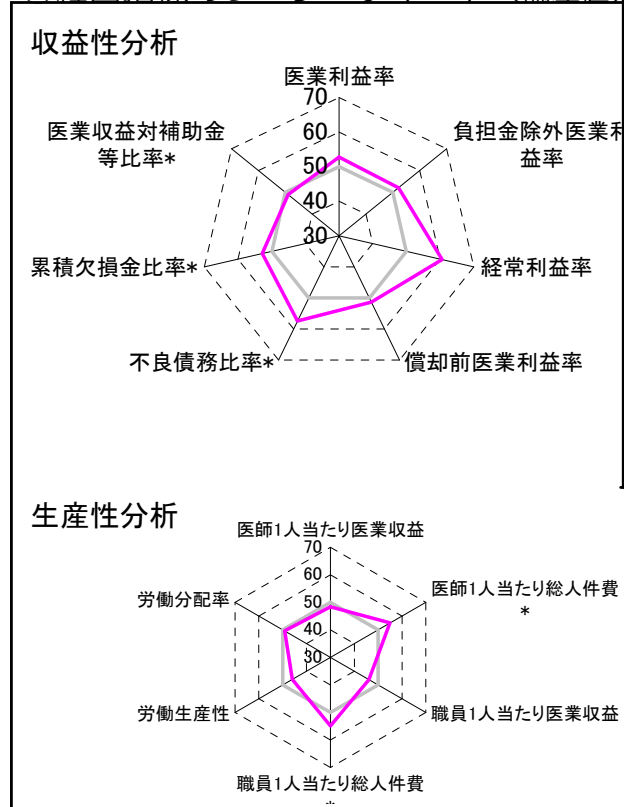
②病院群類型と経営指標ハイライト

【貴院の属する病院類型】へき地型病院グループ(可住地当たり人口密度187.2人/km²未満)
 【高い偏差値を示す指標】経常収支比率、経常利益率、病床利用率(療養病床)
 【低い偏差値を示す指標】看護人員/医師人数比、入院患者1人1日当たり診療収入、外来/入院比

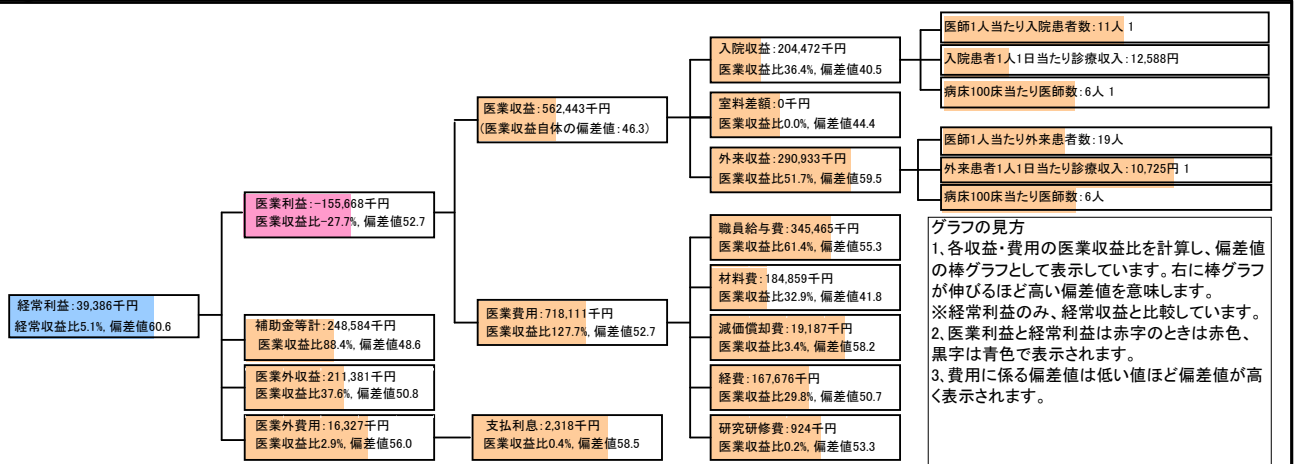
⑦経営指標分析(平均値・参照値・偏差値)

収益性分析	貴院	貴院の属する病院群の平均	偏差値
医業利益率	-27.7%	-34.7%	52.7
負担金除外医業利益率	-38.2%	-44.5%	52.1
経常利益率	5.1%	-3.5%	60.6
償却前医業利益率	-24.3%	-27.3%	51.3
不良債務比率*	0.0%	26.0%	57.4
累積欠損金比率*	67.5%	104.7%	52.7
医業収益対補助金等比率*	44.2%	41.5%	49.0
経常収支比率	105.4%	97.2%	62.2
生産性分析			
医師1人当たり医業収益	187,481千円	197,528千円	48.4
医師1人当たり総人件費*	115,155千円	141,519千円	55.0
職員1人当たり医業収益	5,113千円	9,803千円	46.1
職員1人当たり総人件費*	3,141千円	6,418千円	54.9
労働生産性	1,734千円	3,978千円	46.0
労働分配率	181.1%	191.5%	49.2
機能性分析			
入院患者1人1日当たり診療収入	12,588円	20,717円	38.1
外来患者1人1日当たり診療収入	10,725円	7,955円	58.8
医師1人当たり入院患者数	11.4人	10.3人	52.5
医師1人当たり外来患者数	19.0人	22.4人	45.2
推計退院患者数	789.7人	1,091.4人	47.8
平均在院日数*	20.8日	25.5日	54.1
病床100床当たり全職員	98.1人	96.9人	50.5
病床100床当たり医師数	5.6人	6.6人	46.3
病床100床当たり看護人員数	50.0人	58.4人	43.9
看護人員/医師人数比	5.3人	8.6人	37.8
外来/入院比	1.7人	2.4人	42.6
病床利用率(一般病床)	73.3%	65.9%	53.9
病床利用率(療養病床)	88.7%	66.0%	59.9
病床利用率(精神病床)	0.0%	64.4%	N/A
安全性の分析			
1床当たり総資産額	11,181千円	92,210千円	48.2
1床当たり剰余金・欠損金額	-14,788千円	-16,653千円	50.7
1床当たり償却資産額(取得価額)	36,501千円	230,420千円	48.0
1床当たり償却資産額(帳簿価額)	18,251千円	115,210千円	48.0
流動比率	567.7%	913.1%	46.8
流動資産回転率	4.3回	2.9回	58.3
医業収益対総資本	1.1倍	10.6倍	48.1

③経営指標のレーダーチャート(偏差値)



④利益構造ツリー(実数・対収益比・偏差値)



⑤時系列分析(成長性分析)

