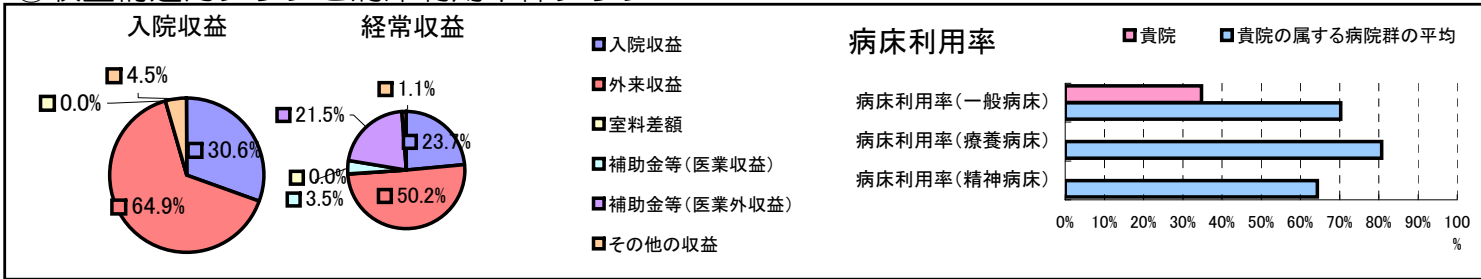


①病院環境データ

病院名 (北海道乙部町)国保病院
 病床数 【一般病床】52床【療養病床】10床【結核病床】0床【精神病床】0床【感染症病床】0床
 患者数 【1日平均入院患者数】18人【1日平均外来患者数】89人【推計退院患者数】297人
 医療従事者数 【医師数】2人【看護人員数】14人【医療技術員数】4人【事務職員数】2人
 市区町村データ【市区町村名】乙部町
 【人口総数】4,816人【65歳以上人口】1,447人【高齢化率】30.0%
 【可住地当たり人口密度】191.1人/km²【可住地面積】25.2km²
 【一般病院数】1施設【一般診療所数】1施設【医師数】3人

⑥収益構造円グラフと病床利用率棒グラフ



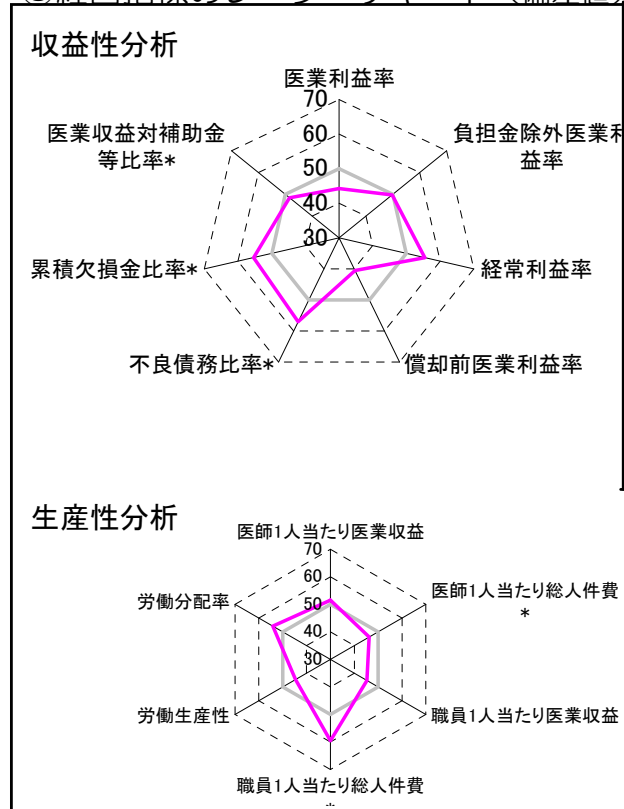
②病院群類型と経営指標ハイライト

【貴院の属する病院類型】地方中規模病院グループ(可住地当たり人口密度187.2~2,145.9人/km²かつ、一般病床50床以上350床未満)
 【高い偏差値を示す指標】医師1人当たり外来患者数、外来/入院比、流動比率
 【低い偏差値を示す指標】病床利用率(一般病床)、病床100床当たり看護人員数、病床100床当たり医師数

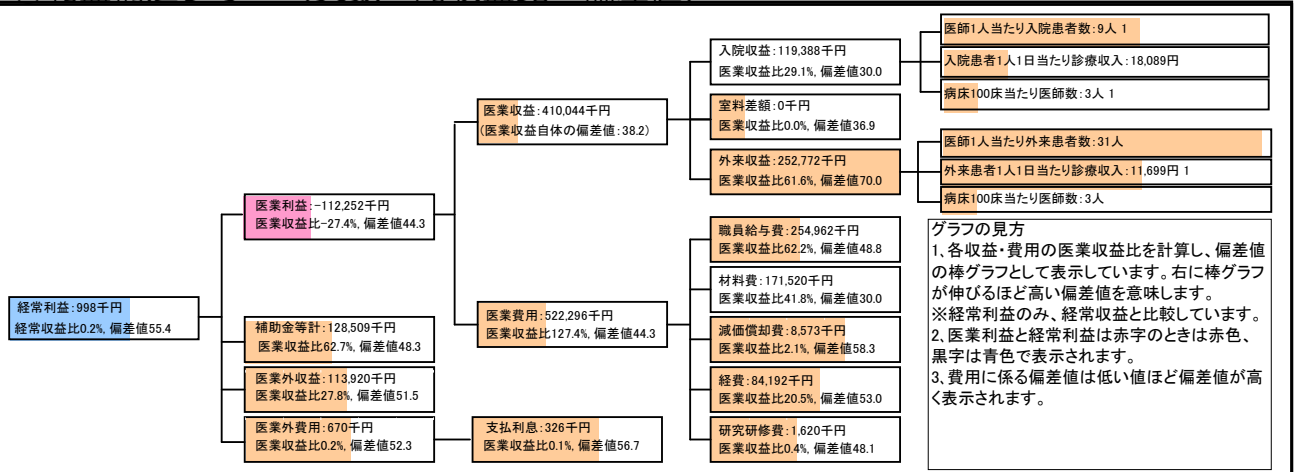
⑦経営指標分析(平均値・参照値・偏差値)

収益性分析	貴院	貴院の属する病院群の平均	偏差値
医業利益率	-27.4%	-16.1%	44.3
負担金除外医業利益率	-34.0%	-30.1%	49.7
経常利益率	0.2%	-4.3%	55.4
償却前医業利益率	-25.3%	-8.2%	40.5
不良債務比率*	0.0%	15.8%	57.1
累積欠損金比率*	23.0%	93.0%	55.4
医業収益対補助金等比率*	31.3%	23.0%	48.4
経常収支比率	100.2%	96.4%	55.5
生産性分析	貴院	貴院の属する病院群の平均	偏差値
医師1人当たり医業収益	205,022千円	186,686千円	51.5
医師1人当たり総人件費*	127,481千円	111,055千円	46.2
職員1人当たり医業収益	3,728千円	21,944千円	45.3
職員1人当たり総人件費*	2,318千円	11,584千円	59.5
労働生産性	1,312千円	8,639千円	44.6
労働分配率	176.7%	136.5%	54.2
機能性分析	貴院	貴院の属する病院群の平均	偏差値
入院患者1人1日当たり診療収入	18,089円	30,290円	38.0
外来患者1人1日当たり診療収入	11,699円	9,361円	54.9
医師1人当たり入院患者数	9.4人	8.0人	54.5
医師1人当たり外来患者数	30.9人	14.9人	78.8
推計退院患者数	297.3人	2,557.6人	37.7
平均在院日数*	22.1日	20.8日	48.5
病床100床当たり全職員	56.5人	105.2人	35.3
病床100床当たり医師数	3.2人	9.5人	34.2
病床100床当たり看護人員数	29.0人	65.3人	28.5
看護人員/医師人数比	7.0人	7.3人	49.0
外来/入院比	3.3人	2.0人	65.6
病床利用率(一般病床)	34.8%	70.3%	28.1
病床利用率(療養病床)	0.0%	80.7%	N/A
病床利用率(精神病床)	0.0%	64.3%	N/A
安全性の分析	貴院	貴院の属する病院群の平均	偏差値
1床当たり総資産額	7,385千円	146,117千円	46.5
1床当たり剰余金・欠損金額	-3,056千円	-20,387千円	56.3
1床当たり償却資産額(取得価額)	14,277千円	353,959千円	46.3
1床当たり償却資産額(帳簿価額)	7,139千円	176,979千円	46.3
流動比率	1039.2%	503.7%	59.6
流動資産回転率	1.3回	3.8回	46.2
医業収益対総資本	1.1倍	13.3倍	47.1

③経営指標のレーダーチャート(偏差値)



④利益構造ツリー(実数・対収益比・偏差値)



⑤時系列分析(成長性分析)

