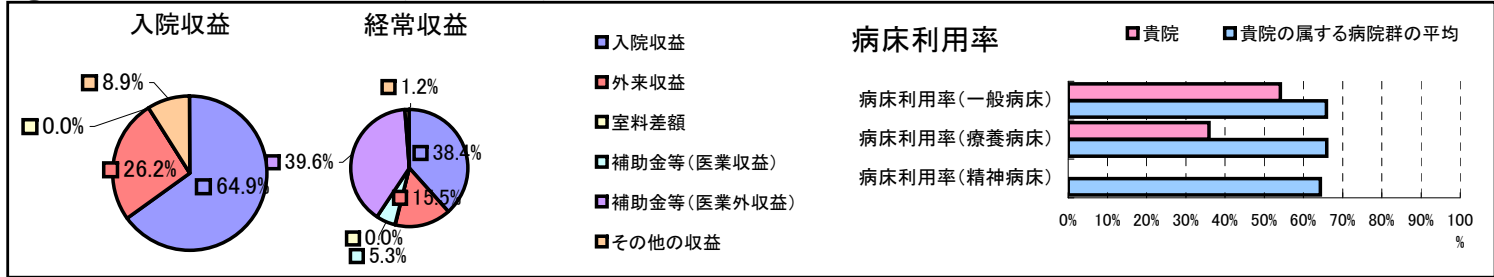


①病院環境データ

病院名 (北海道厚沢部町)国保病院
 病床数 【一般病床】45床【療養病床】24床【結核病床】0床【精神病床】0床【感染症病床】0床
 患者数 【1日平均入院患者数】33人【1日平均外来患者数】58人【推計退院患者数】230人
 医療従事者数 【医師数】2人【看護人員数】18人【医療技術員数】1人【事務職員数】3人
 市区町村データ【市区町村名】厚沢部町
 【人口総数】4,775人【65歳以上人口】1,517人【高齢化率】31.8%
 【可住地当たり人口密度】57.6人/km²【可住地面積】82.9km²
 【一般病院数】1施設【一般診療所数】1施設【医師数】2人

⑥収益構造円グラフと病床利用率棒グラフ



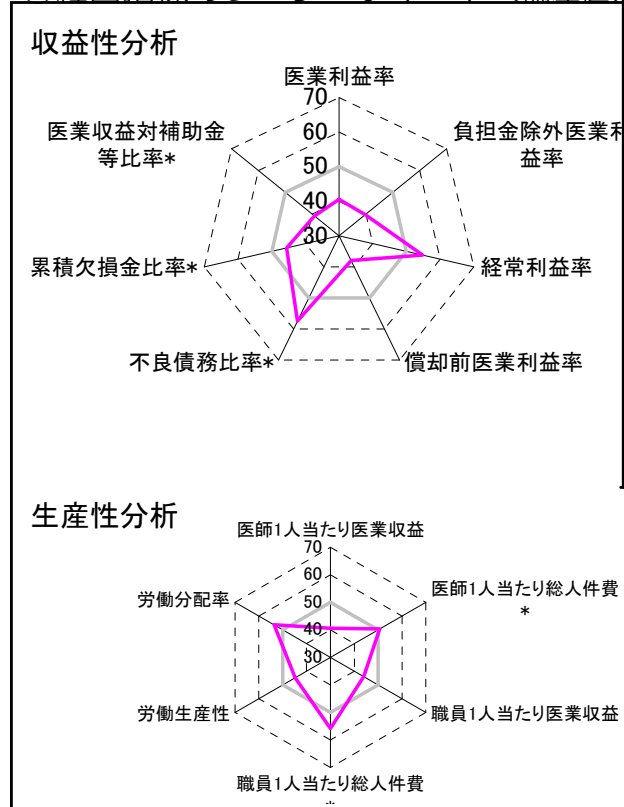
②病院群類型と経営指標ハイライト

【貴院の属する病院類型】へき地型病院グループ(可住地当たり人口密度187.2人/km²未満)
 【高い偏差値を示す指標】医師1人当たり入院患者数、不良債務比率*、職員1人当たり総人件費*
 【低い偏差値を示す指標】平均在院日数*、病床利用率(療養病床)、病床100床当たり全職員

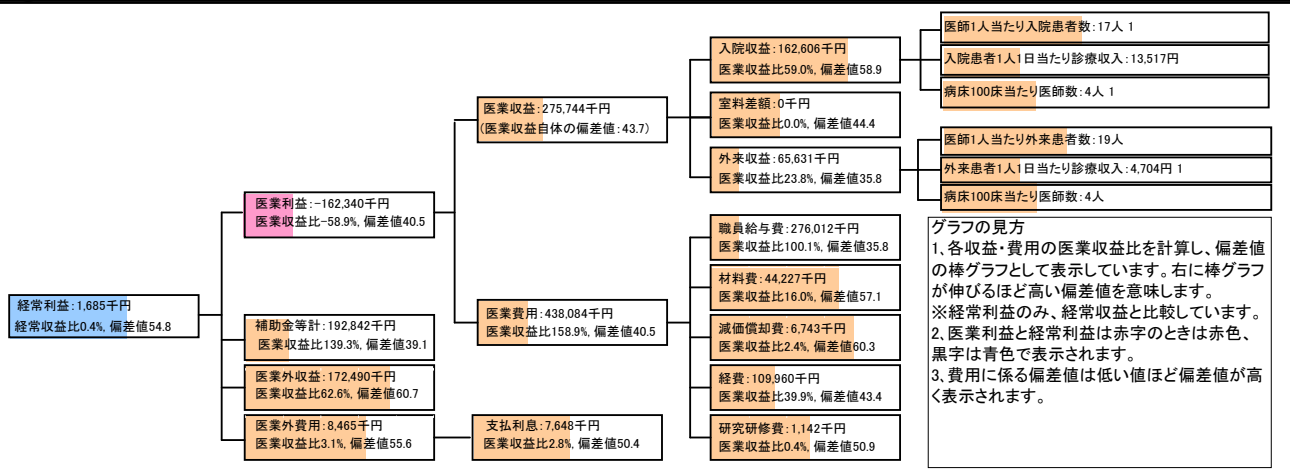
⑦経営指標分析(平均値・参照値・偏差値)

収益性分析	貴院	貴院の属する病院群の平均	偏差値
医業利益率	-58.9%	-34.7%	40.5
負担金除外医業利益率	-74.9%	-44.5%	39.7
経常利益率	0.4%	-3.5%	54.8
償却前医業利益率	-56.4%	-27.3%	37.9
不良債務比率*	0.0%	26.0%	57.4
累積欠損金比率*	165.4%	104.7%	45.5
医業収益対補助金等比率*	69.9%	41.5%	39.2
経常収支比率	100.4%	97.2%	54.8
生産性分析			
医師1人当たり医業収益	137,872千円	197,528千円	40.6
医師1人当たり総人件費*	138,006千円	141,519千円	50.7
職員1人当たり医業収益	2,507千円	9,803千円	44.0
職員1人当たり総人件費*	2,509千円	6,418千円	55.8
労働生産性	1,044千円	3,978千円	44.7
労働分配率	240.4%	191.5%	53.6
機能性分析			
入院患者1人1日当たり診療収入	13,517円	20,717円	39.4
外来患者1人1日当たり診療収入	4,704円	7,955円	39.6
医師1人当たり入院患者数	16.5人	10.3人	64.3
医師1人当たり外来患者数	19.1人	22.4人	45.4
推計退院患者数	229.9人	1,091.4人	43.8
平均在院日数*	52.4日	25.5日	26.8
病床100床当たり全職員	65.2人	96.9人	37.5
病床100床当たり医師数	4.3人	6.6人	41.5
病床100床当たり看護人員数	44.9人	58.4人	40.2
看護人員/医師人数比	9.0人	8.6人	51.7
外来/入院比	1.2人	2.4人	37.7
病床利用率(一般病床)	54.1%	65.9%	43.8
病床利用率(療養病床)	35.9%	66.0%	36.9
病床利用率(精神病床)	0.0%	64.4%	N/A
安全性の分析			
1床当たり総資産額	15,402千円	92,210千円	48.3
1床当たり剰余金・欠損金額	-13,246千円	-16,653千円	51.3
1床当たり償却資産額(取得価額)	37,833千円	230,420千円	48.1
1床当たり償却資産額(帳簿価額)	18,917千円	115,210千円	48.1
流動比率	704.3%	913.1%	48.0
流動資産回転率	2.3回	2.9回	45.9
医業収益対総資本	3.9倍	10.6倍	48.7

③経営指標のレーダーチャート(偏差値)



④利益構造ツリー(実数・対収益比・偏差値)



⑤時系列分析(成長性分析)

