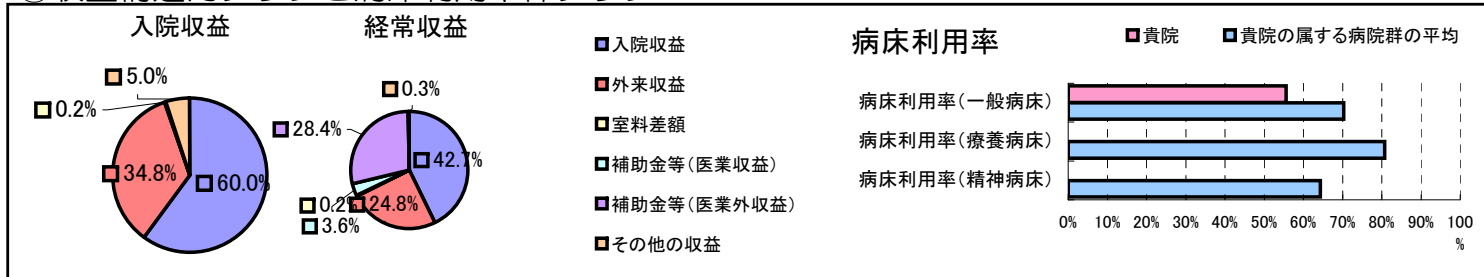


①病院環境データ

病院名	(北海道森町)国保病院
病床数	【一般病床】87床【療養病床】0床【結核病床】0床【精神病床】0床【感染症病床】0床
患者数	【1日平均入院患者数】48人【1日平均外来患者数】164人【推計退院患者数】804人
医療従事者数	【医師数】4人【看護人員数】35人【医療技術員数】10人【事務職員数】6人
市区町村データ	【市区町村名】森町
	【人口総数】19,149人【65歳以上人口】4,922人【高齢化率】25.7%
	【可住地当たり人口密度】288.1人/km ² 【可住地面積】66.5km ²
	【一般病院数】2施設【一般診療所数】10施設【医師数】21人

⑥収益構造円グラフと病床利用率棒グラフ



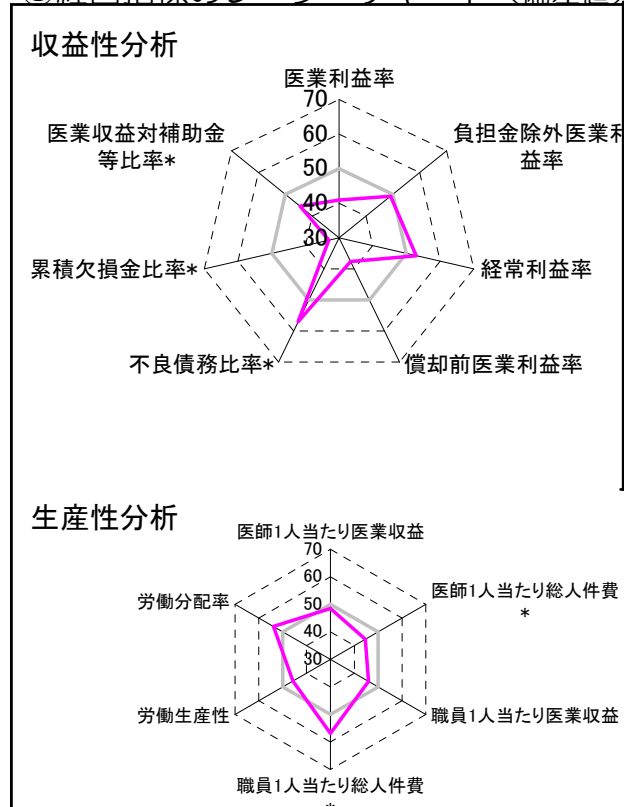
②病院群類型と経営指標ハイライト

【貴院の属する病院類型】地方中規模病院グループ(可住地当たり人口密度187.2~2,145.9人/km²かつ、一般病床50床以上350床未満)
 【高い偏差値を示す指標】医師1人当たり外来患者数、不良債務比率*、職員1人当たり総人件費*
 【低い偏差値を示す指標】累積欠損金比率*、償却前医業利益率、病床100床当たり医師数

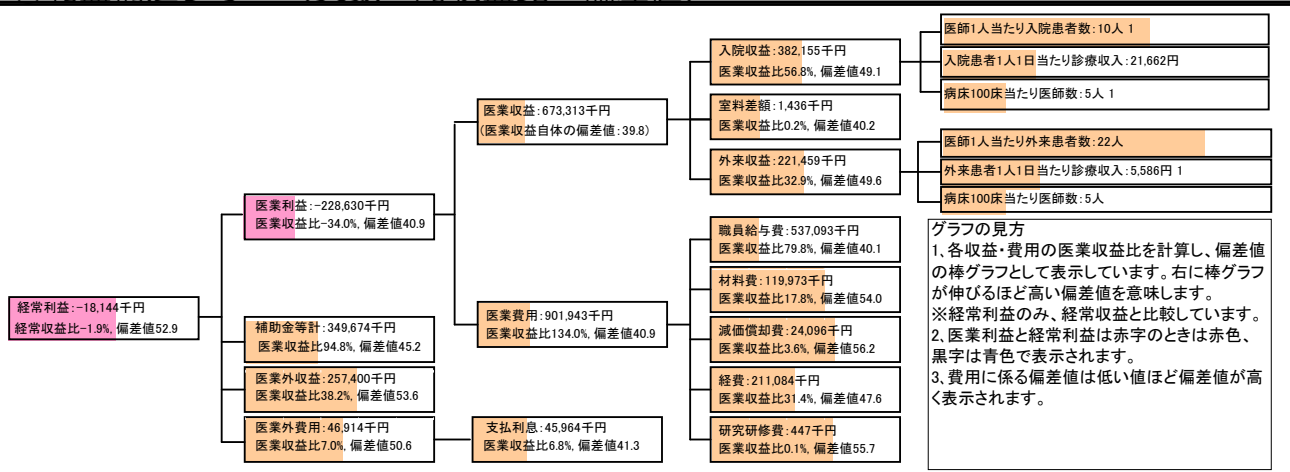
⑦経営指標分析(平均値・参照値・偏差値)

収益性分析	貴院	貴院の属する病院群の平均	偏差値
医業利益率	-34.0%	-16.1%	40.9
負担金除外医業利益率	-41.6%	-30.1%	49.2
経常利益率	-1.9%	-4.3%	52.9
償却前医業利益率	-30.4%	-8.2%	37.6
不良債務比率*	0.0%	15.8%	57.1
累積欠損金比率*	313.7%	93.0%	33.0
医業収益対補助金等比率*	51.9%	23.0%	44.5
経常収支比率	98.1%	96.4%	52.5
生産性分析			
医師1人当たり医業収益	168,328千円	186,686千円	48.5
医師1人当たり総人件費*	134,273千円	111,055千円	44.7
職員1人当たり医業収益	6,121千円	21,944千円	46.0
職員1人当たり総人件費*	4,883千円	11,584千円	56.9
労働生産性	2,808千円	8,639千円	45.7
労働分配率	173.9%	136.5%	53.9
機能性分析			
入院患者1人1日当たり診療収入	21,662円	30,290円	41.5
外来患者1人1日当たり診療収入	5,586円	9,361円	42.1
医師1人当たり入院患者数	9.8人	8.0人	55.8
医師1人当たり外来患者数	22.0人	14.9人	62.8
推計退院患者数	803.7人	2,557.6人	40.5
平均在院日数*	21.8日	20.8日	48.9
病床100床当たり全職員	98.9人	105.2人	48.1
病床100床当たり医師数	4.6人	9.5人	37.7
病床100床当たり看護人員数	54.0人	65.3人	43.3
看護人員/医師人数比	8.8人	7.3人	55.4
外来/入院比	2.2人	2.0人	53.1
病床利用率(一般病床)	55.6%	70.3%	40.9
病床利用率(療養病床)	0.0%	80.7%	N/A
病床利用率(精神病床)	0.0%	64.3%	N/A
安全性の分析			
1床当たり総資産額	12,623千円	146,117千円	46.7
1床当たり剰余金・欠損金額	-48,921千円	-20,387千円	39.6
1床当たり償却資産額(取得価額)	48,301千円	353,959千円	46.7
1床当たり償却資産額(帳簿価額)	24,150千円	176,979千円	46.7
流動比率	119.6%	503.7%	43.1
流動資産回転率	4.5回	3.8回	51.2
医業収益対総資本	1.6倍	13.3倍	47.2

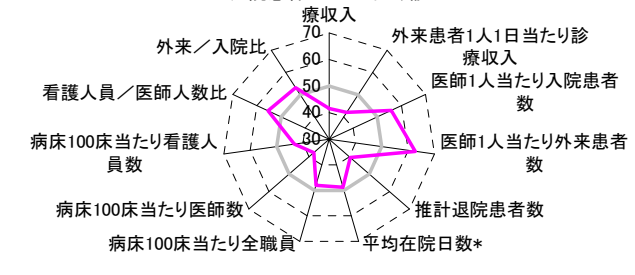
③経営指標のレーダーチャート(偏差値)



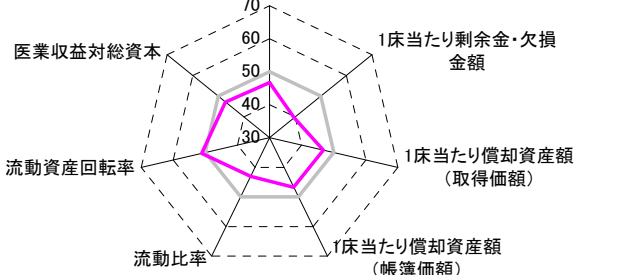
④利益構造ツリー(実数・対収益比・偏差値)



機能性分析



安全性の分析



⑤時系列分析(成長性分析)

