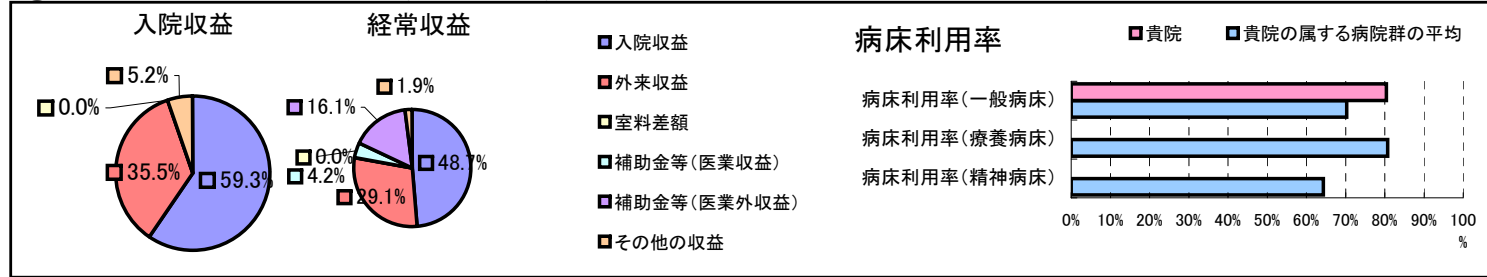


①病院環境データ

病院名 (北海道松前町)松前病院  
 病床数 【一般病床】100床【療養病床】0床【結核病床】0床【精神病床】0床【感染症病床】0床  
 患者数 【1日平均入院患者数】80人【1日平均外来患者数】238人【推計退院患者数】924人  
 医療従事者数 【医師数】6人【看護人員数】29人【医療技術員数】9人【事務職員数】6人  
 市区町村データ【市区町村名】松前町  
 【人口総数】10,121人【65歳以上人口】3,188人【高齢化率】31.5%  
 【可住地当たり人口密度】364.5人/km<sup>2</sup>【可住地面積】27.8km<sup>2</sup>  
 【一般病院数】1施設【一般診療所数】4施設【医師数】9人

⑥収益構造円グラフと病床利用率棒グラフ



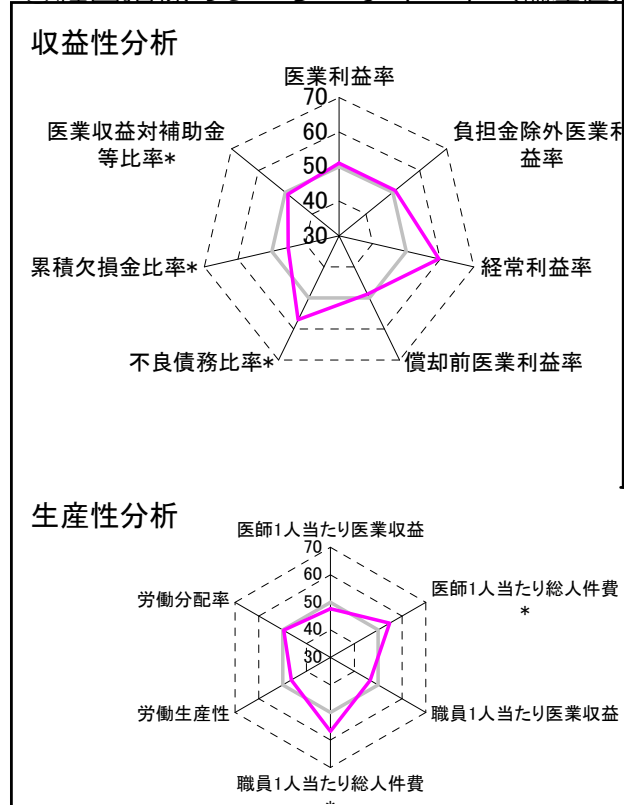
②病院群類型と経営指標ハイライト

【貴院の属する病院類型】地方中規模病院グループ(可住地当たり人口密度187.2~2,145.9人/km<sup>2</sup>かつ、一般病床50床以上350床未満)  
 【高い偏差値を示す指標】医師1人当たり外来患者数、経常収支比率、経常利益率  
 【低い偏差値を示す指標】平均在院日数\*、入院患者1人1日当たり診療収入、看護人員/医師人数比

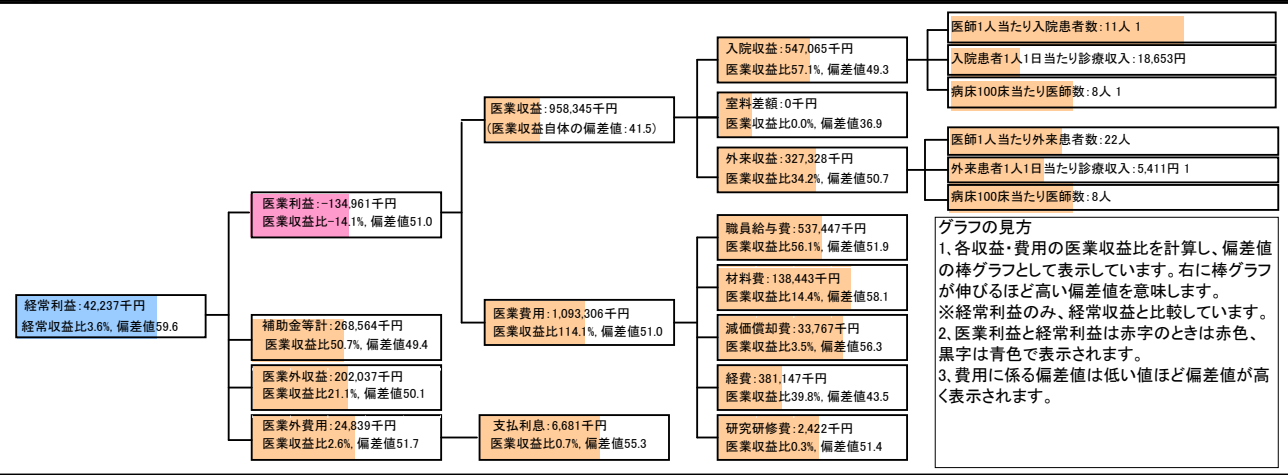
⑦経営指標分析(平均値・参照値・偏差値)

収益性分析	貴院	貴院の属する病院群の平均	偏差値
医業利益率	-14.1%	-16.1%	51.0
負担金除外医業利益率	-18.6%	-30.1%	50.8
経常利益率	3.6%	-4.3%	59.6
償却前医業利益率	-10.6%	-8.2%	48.7
不良債務比率*	0.0%	15.8%	57.1
累積欠損金比率*	156.5%	93.0%	45.1
医業収益対補助金等比率*	28.0%	23.0%	49.1
<b>経常収支比率</b>	<b>103.8%</b>	<b>96.4%</b>	<b>60.8</b>
生産性分析			
医師1人当たり医業収益	159,724千円	186,686千円	47.7
医師1人当たり総人件費*	89,575千円	111,055千円	54.9
職員1人当たり医業収益	8,712千円	21,944千円	46.6
職員1人当たり総人件費*	4,886千円	11,584千円	56.9
労働生産性	3,681千円	8,639千円	46.4
労働分配率	132.7%	136.5%	49.6
機能性分析			
入院患者1人1日当たり診療収入	18,653円	30,290円	38.6
外来患者1人1日当たり診療収入	5,411円	9,361円	41.7
医師1人当たり入院患者数	10.9人	8.0人	59.2
医師1人当たり外来患者数	22.4人	14.9人	63.5
推計退院患者数	924.1人	2,557.6人	41.1
平均在院日数*	31.6日	20.8日	38.0
病床100床当たり全職員	107.0人	105.2人	50.5
病床100床当たり医師数	7.6人	9.5人	45.2
病床100床当たり看護人員数	62.6人	65.3人	48.4
看護人員/医師人数比	4.8人	7.3人	41.0
外来/入院比	2.1人	2.0人	50.9
病床利用率(一般病床)	80.4%	70.3%	56.2
病床利用率(療養病床)	0.0%	80.7%	N/A
病床利用率(精神病床)	0.0%	64.3%	N/A
安全性の分析			
1床当たり総資産額	10,242千円	146,117千円	46.6
1床当たり剰余金・欠損金額	-30,903千円	-20,387千円	46.2
1床当たり償却資産額(取得価額)	39,994千円	353,959千円	46.6
1床当たり償却資産額(帳簿価額)	19,997千円	176,979千円	46.6
流動比率	197.1%	503.7%	44.5
流動資産回転率	5.1回	3.8回	52.1
医業収益対総資本	1.1倍	13.3倍	47.1

③経営指標のレーダーチャート(偏差値)



④利益構造ツリー(実数・対収益比・偏差値)



⑤時系列分析(成長性分析)

