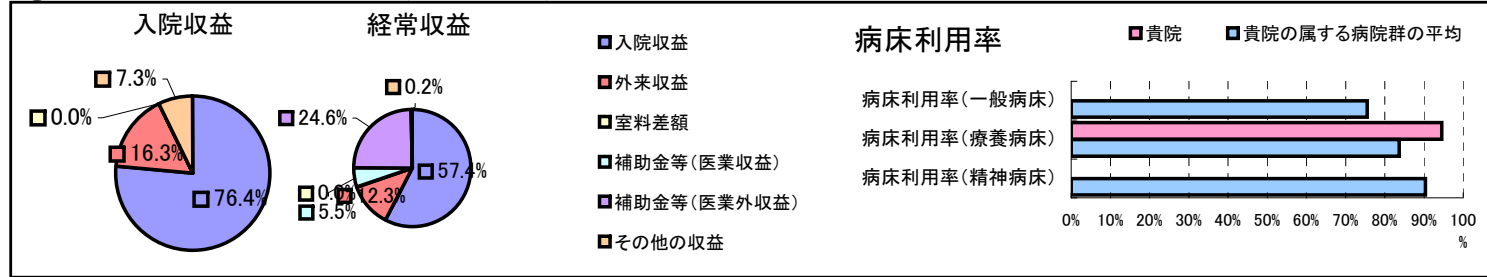


①病院環境データ

病院名 (北海道歌志内市)市立病院
 病床数 【一般病床】0床【療養病床】60床【結核病床】0床【精神病床】0床【感染症病床】0床
 患者数 【1日平均入院患者数】57人【1日平均外来患者数】71人【推計退院患者数】
 医療従事者数 【医師数】1人【看護人員数】17人【医療技術員数】5人【事務職員数】3人
 市区町村データ【市区町村名】歌志内市
 【人口総数】5,221人【65歳以上人口】1,921人【高齢化率】36.8%
 【可住地当たり人口密度】370.5人/km²【可住地面積】14.1km²
 【一般病院数】1施設【一般診療所数】4施設【医師数】5人

⑥収益構造円グラフと病床利用率棒グラフ



②病院群類型と経営指標ハイライト

【貴院の属する病院類型】地方小規模病院グループ(可住地当たり人口密度187.2~2,145.9人/km²かつ、一般病床50床未満)
 【高い偏差値を示す指標】医師1人当たり医業収益、看護人員/医師人数比、不良債務比率*
 【低い偏差値を示す指標】医師1人当たり総人件費*、外来/入院比、外来患者1人1日当たり診療収入

⑦経営指標分析(平均値・参照値・偏差値)

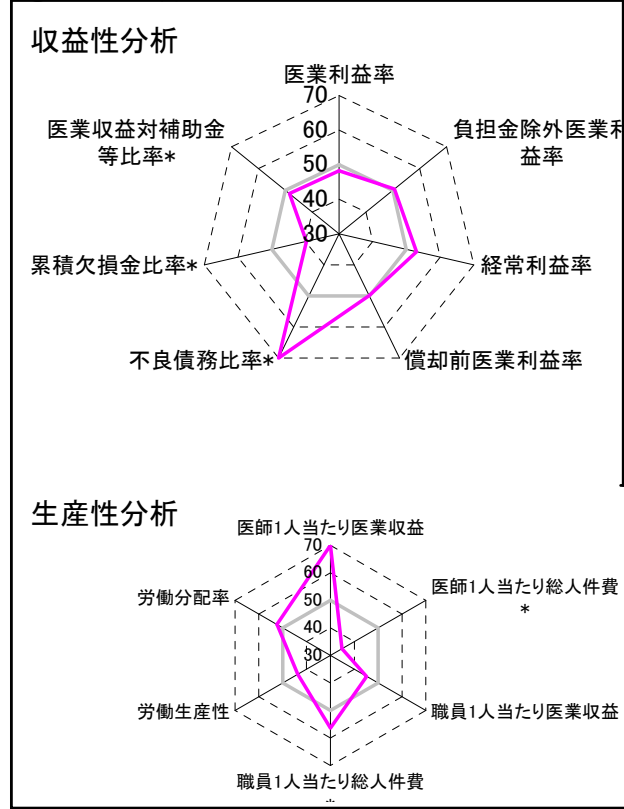
収益性分析	貴院	貴院の属する病院群の平均	偏差値
医業利益率	-27.3%	-22.9%	48.2
負担金除外医業利益率	-27.3%	-29.0%	50.6
経常利益率	1.2%	-2.0%	53.0
償却前医業利益率	-16.3%	-16.1%	49.9
不良債務比率*	0.0%	9.2%	71.8
累積欠損金比率*	197.9%	92.6%	39.7
医業収益対補助金等比率*	32.8%	29.3%	48.5
経常収支比率	101.2%	98.9%	52.6

生産性分析	貴院	貴院の属する病院群の平均	偏差値
医師1人当たり医業収益	421,398千円	179,162千円	73.2
医師1人当たり総人件費*	209,535千円	119,835千円	34.9
職員1人当たり医業収益	3,831千円	6,441千円	45.2
職員1人当たり総人件費*	1,905千円	4,272千円	56.4
労働生産性	864千円	3,072千円	43.8
労働分配率	220.4%	171.5%	52.4

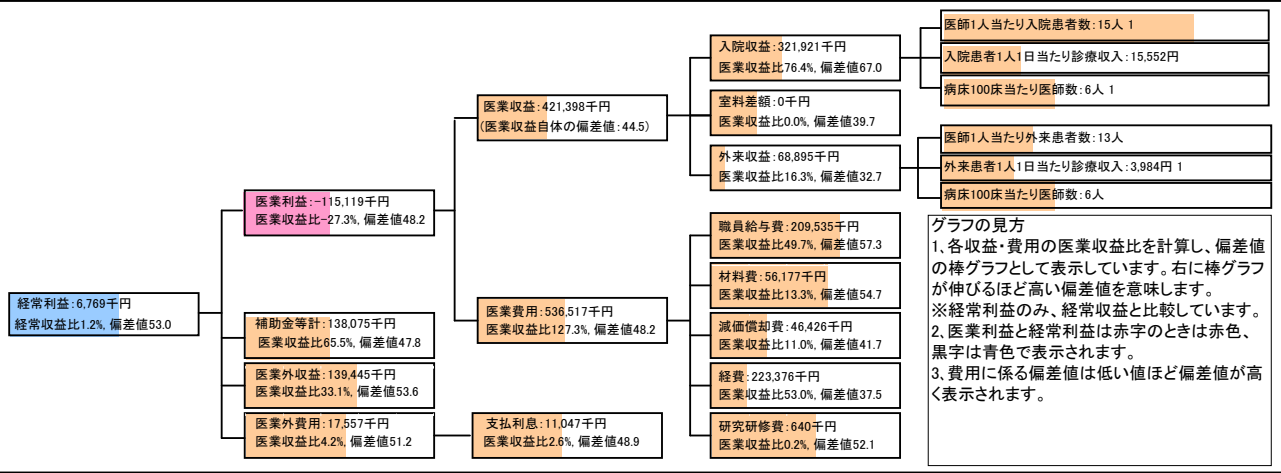
機能性分析	貴院	貴院の属する病院群の平均	偏差値
入院患者1人1日当たり診療収入	15,552円	20,103円	39.7
外来患者1人1日当たり診療収入	3,984円	6,939円	38.8
医師1人当たり入院患者数	15.3人	10.0人	61.4
医師1人当たり外来患者数	12.8人	19.3人	41.1
推計退院患者数	0.0人	947.5人	44.0
平均在院日数*	0.0日	22.7日	N/A
病床100床当たり全職員	86.2人	100.5人	46.0
病床100床当たり医師数	6.2人	8.7人	43.9
病床100床当たり看護人員数	53.3人	60.9人	45.8
看護人員/医師人数比	17.0人	7.4人	72.9
外来/入院比	0.8人	2.3人	37.5
病床利用率(一般病床)	0.0%	75.5%	N/A
病床利用率(療養病床)	94.5%	83.7%	58.7
病床利用率(精神病床)	0.0%	90.4%	N/A

安全性の分析	貴院	貴院の属する病院群の平均	偏差値
1床当たり総資産額	15,548千円	95,289千円	44.7
1床当たり剰余金・欠損金額	-27,910千円	-10,982千円	41.3
1床当たり償却資産額(取得価額)	38,668千円	237,410千円	44.6
1床当たり償却資産額(帳簿価額)	19,334千円	118,705千円	44.6
流動比率	812.0%	2356.4%	48.0
流動資産回転率	3.0回	2.7回	52.2
医業収益対総資本	2.2倍	9.9倍	45.3

③経営指標のレーダーチャート(偏差値)



④利益構造ツリー(実数・対収益比・偏差値)



⑤時系列分析(成長性分析)

