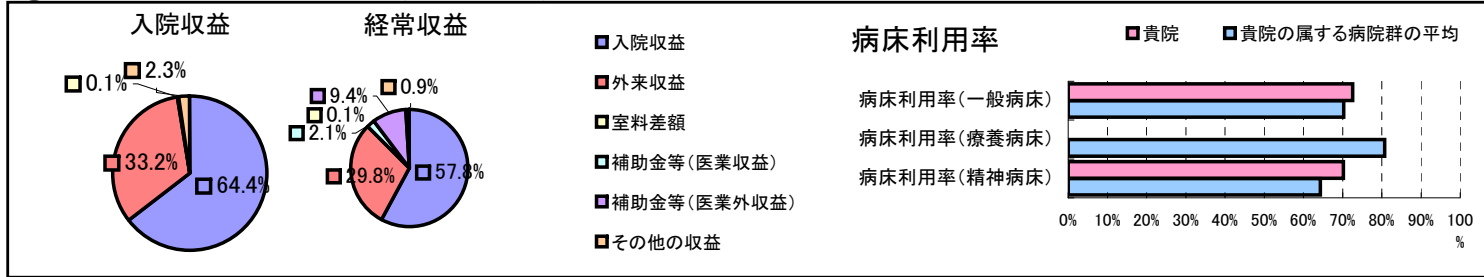


①病院環境データ

病院名 (北海道滝川市)市立病院  
 病床数 【一般病床】300床【療養病床】0床【結核病床】0床【精神病床】50床【感染症病床】0床  
 患者数 【1日平均入院患者数】253人【1日平均外来患者数】831人【推計退院患者数】4,835人  
 医療従事者数 【医師数】36人【看護人員数】218人【医療技術員数】50人【事務職員数】19人  
 市区町村データ【市区町村名】滝川市  
 【人口総数】45,562人【65歳以上人口】10,906人【高齢化率】23.9%  
 【可住地当たり人口密度】447.1人/km<sup>2</sup>【可住地面積】101.9km<sup>2</sup>  
 【一般病院数】5施設【一般診療所数】27施設【医師数】82人

⑥収益構造円グラフと病床利用率棒グラフ



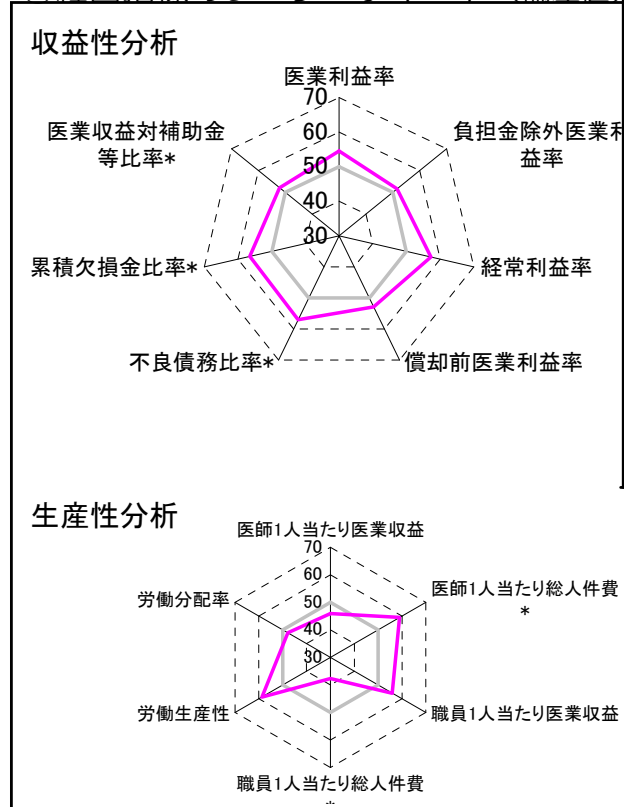
②病院群類型と経営指標ハイライト

【貴院の属する病院類型】地方中規模病院グループ(可住地当たり人口密度187.2~2,145.9人/km<sup>2</sup>かつ、一般病床50床以上350床未満)  
 【高い偏差値を示す指標】推計退院患者数、医師1人当たり総人件費\*、労働生産性  
 【低い偏差値を示す指標】職員1人当たり総人件費\*、流動比率、看護人員/医師人数比

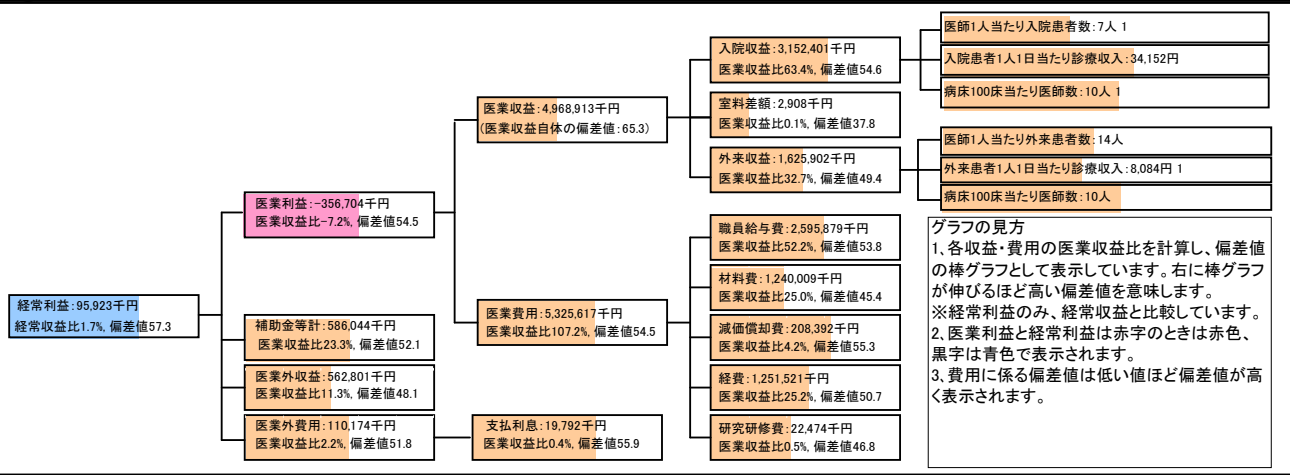
⑦経営指標分析(平均値・参照値・偏差値)

収益性分析	貴院	貴院の属する病院群の平均	偏差値
医業利益率	-7.2%	-16.1%	54.5
負担金除外医業利益率	-8.8%	-30.1%	51.6
経常利益率	1.7%	-4.3%	57.3
償却前医業利益率	-3.0%	-8.2%	52.9
不良債務比率*	0.0%	15.8%	57.1
累積欠損金比率*	8.9%	93.0%	56.5
医業収益対補助金等比率*	11.8%	23.0%	52.1
経常収支比率	101.8%	96.4%	57.8
生産性分析			
医師1人当たり医業収益	138,025千円	186,686千円	45.9
医師1人当たり総人件費*	72,108千円	111,055千円	58.9
職員1人当たり医業収益	45,172千円	21,944千円	55.9
職員1人当たり総人件費*	23,599千円	11,584千円	37.7
労働生産性	20,560千円	8,639千円	58.7
労働分配率	114.8%	136.5%	47.8
機能性分析			
入院患者1人1日当たり診療収入	34,152円	30,290円	53.8
外来患者1人1日当たり診療収入	8,084円	9,361円	47.3
医師1人当たり入院患者数	6.6人	8.0人	45.7
医師1人当たり外来患者数	14.3人	14.9人	48.8
推計退院患者数	4,834.8人	2,557.6人	62.4
平均在院日数*	19.1日	20.8日	51.8
病床100床当たり全職員	104.6人	105.2人	49.8
病床100床当たり医師数	10.3人	9.5人	51.9
病床100床当たり看護人員数	67.4人	65.3人	51.2
看護人員/医師人数比	6.1人	7.3人	45.5
外来/入院比	2.2人	2.0人	52.3
病床利用率(一般病床)	72.6%	70.3%	51.4
病床利用率(療養病床)	0.0%	80.7%	N/A
病床利用率(精神病床)	70.2%	64.3%	52.6
安全性の分析			
1床当たり総資産額	22,831千円	146,117千円	46.9
1床当たり剰余金・欠損金額	-2,793千円	-20,387千円	56.4
1床当たり償却資産額(取得価額)	32,231千円	353,959千円	46.5
1床当たり償却資産額(帳簿価額)	16,116千円	176,979千円	46.5
流動比率	142.9%	503.7%	43.5
流動資産回転率	2.9回	3.8回	48.7
医業収益対総資本	1.6倍	13.3倍	47.2

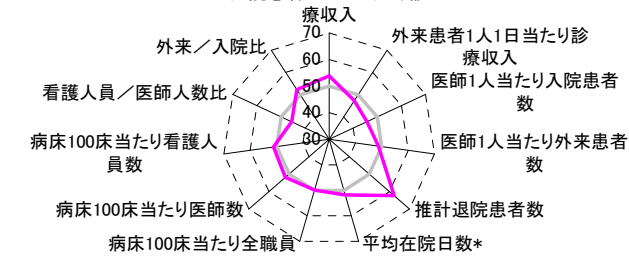
③経営指標のレーダーチャート(偏差値)



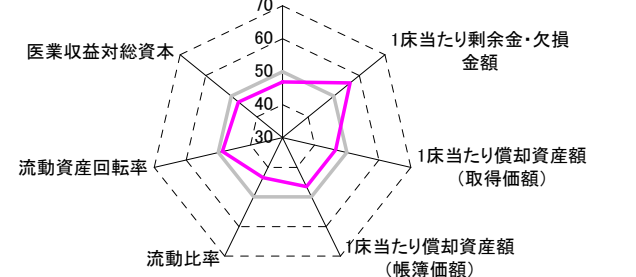
④利益構造ツリー(実数・対収益比・偏差値)



機能性分析



安全性の分析



⑤時系列分析(成長性分析)

