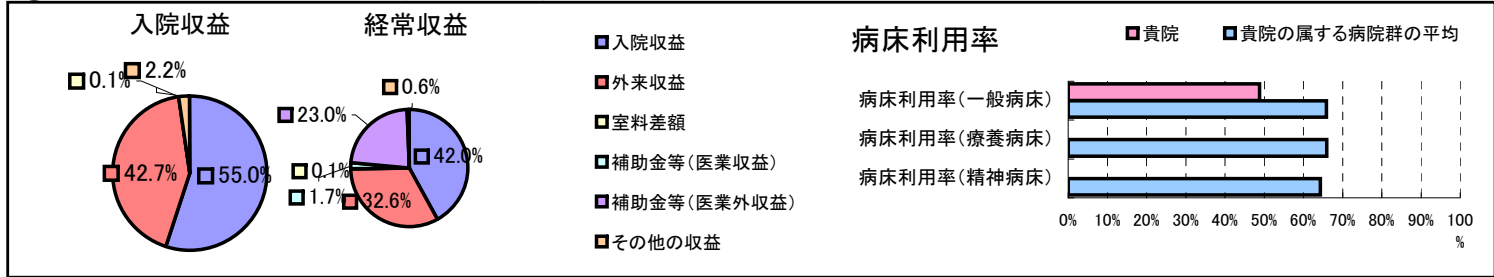


①病院環境データ

病院名 (北海道根室市)根室病院
 病床数 【一般病床】199床【療養病床】0床【結核病床】0床【精神病床】0床【感染症病床】0床
 患者数 【1日平均入院患者数】97人【1日平均外来患者数】574人【推計退院患者数】2,070人
 医療従事者数 【医師数】16人【看護人員数】93人【医療技術員数】25人【事務職員数】16人
 市区町村データ【市区町村名】根室市
 【人口総数】31,202人【65歳以上人口】7,025人【高齢化率】22.5%
 【可住地当たり人口密度】153.6人/km²【可住地面積】203.2km²
 【一般病院数】1施設【一般診療所数】10施設【医師数】28人

⑥収益構造円グラフと病床利用率棒グラフ



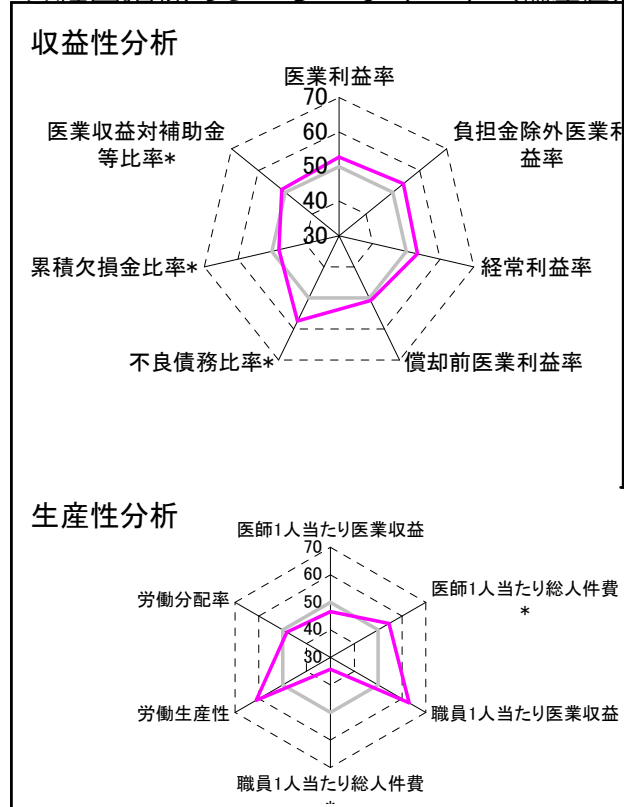
②病院群類型と経営指標ハイライト

【貴院の属する病院類型】へき地型病院グループ(可住地当たり人口密度187.2人/km²未満)
 【高い偏差値を示す指標】入院患者1人1日当たり診療収入、外来／入院比、職員1人当たり医業収益
 【低い偏差値を示す指標】職員1人当たり総人件費*、医師1人当たり入院患者数、看護人員／医師人数比

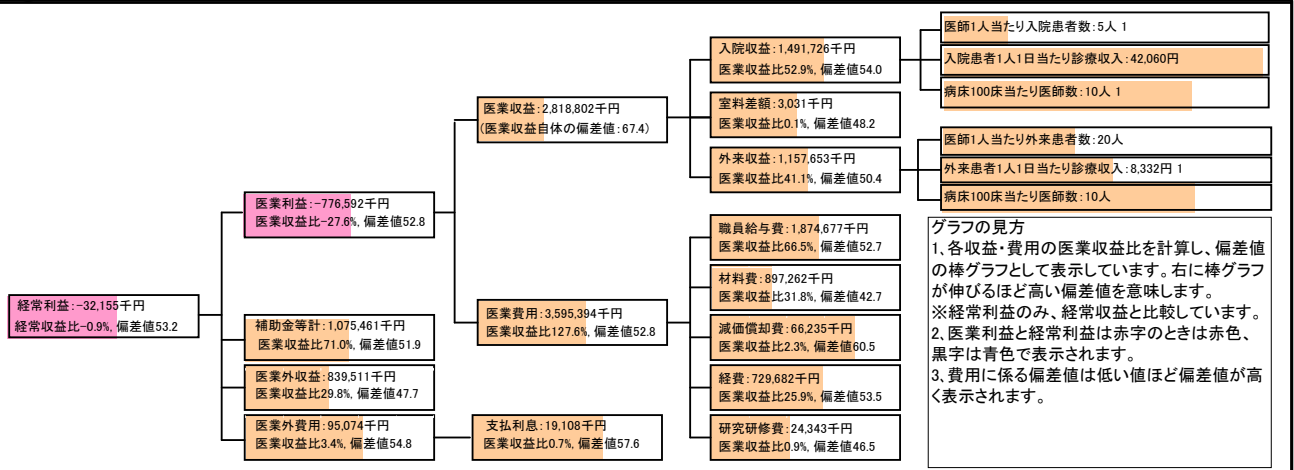
⑦経営指標分析(平均値・参照値・偏差値)

収益性分析	貴院	貴院の属する病院群の平均	偏差値
医業利益率	-27.6%	-34.7%	52.8
負担金除外医業利益率	-32.6%	-44.5%	54.0
経常利益率	-0.9%	-3.5%	53.2
償却前医業利益率	-25.2%	-27.3%	50.9
不良債務比率*	0.0%	26.0%	57.4
累積欠損金比率*	133.5%	104.7%	47.9
医業収益対補助金等比率*	38.2%	41.5%	51.3
経常収支比率	99.1%	97.2%	52.8
生産性分析			
医師1人当たり医業収益	176,175千円	197,528千円	46.6
医師1人当たり総人件費*	117,167千円	141,519千円	54.6
職員1人当たり医業収益	25,625千円	9,803千円	63.0
職員1人当たり総人件費*	17,043千円	6,418千円	34.3
労働生産性	10,204千円	3,978千円	61.2
労働分配率	167.0%	191.5%	48.2
機能性分析			
入院患者1人1日当たり診療収入	42,060円	20,717円	81.3
外来患者1人1日当たり診療収入	8,332円	7,955円	51.2
医師1人当たり入院患者数	5.1人	10.3人	38.0
医師1人当たり外来患者数	19.9人	22.4人	46.5
推計退院患者数	2,070.5人	1,091.4人	57.0
平均在院日数*	17.1日	25.5日	57.3
病床100床当たり全職員	94.6人	96.9人	49.1
病床100床当たり医師数	9.6人	6.6人	61.0
病床100床当たり看護人員数	55.5人	58.4人	47.9
看護人員／医師人数比	5.8人	8.6人	39.6
外来／入院比	3.9人	2.4人	64.0
病床利用率(一般病床)	48.8%	65.9%	41.1
病床利用率(療養病床)	0.0%	66.0%	N/A
病床利用率(精神病床)	0.0%	64.4%	N/A
安全性の分析			
1床当たり総資産額	7,364千円	92,210千円	48.1
1床当たり剰余金・欠損金額	-38,408千円	-16,653千円	41.4
1床当たり償却資産額(取得価額)	33,989千円	230,420千円	48.0
1床当たり償却資産額(帳簿価額)	16,995千円	115,210千円	48.0
流動比率	100.4%	913.1%	42.4
流動資産回転率	5.0回	2.9回	62.3
医業収益対総資本	0.5倍	10.6倍	48.0

③経営指標のレーダーチャート(偏差値)



④利益構造ツリー(実数・対収益比・偏差値)



⑤時系列分析(成長性分析)

