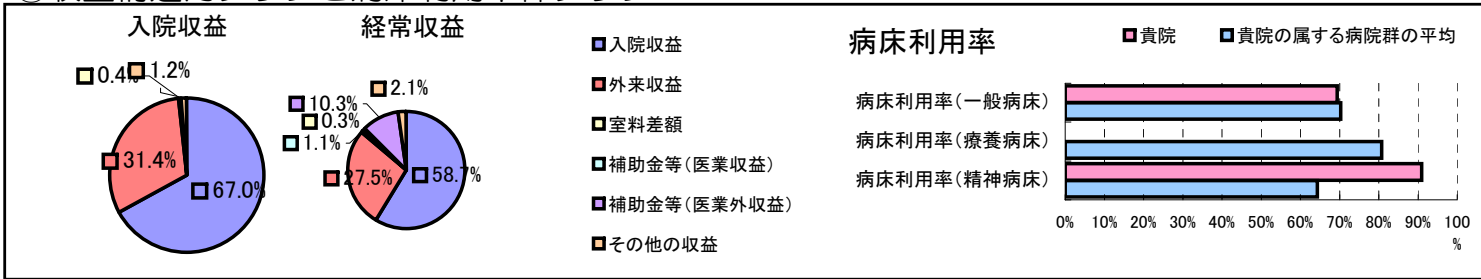


①病院環境データ

病院名 (北海道三笠市)三笠総合病院
 病床数 【一般病床】134床【療養病床】0床【結核病床】0床【精神病床】65床【感染症病床】0床
 患者数 【1日平均入院患者数】152人【1日平均外来患者数】460人【推計退院患者数】1,926人
 医療従事者数 【医師数】11人【看護人員数】96人【医療技術員数】25人【事務職員数】8人
 市区町村データ【市区町村名】三笠市
 【人口総数】11,927人【65歳以上人口】4,569人【高齢化率】38.3%
 【可住地当たり人口密度】219.7人/km²【可住地面積】54.3km²
 【一般病院数】2施設【一般診療所数】5施設【医師数】25人

⑥収益構造円グラフと病床利用率棒グラフ



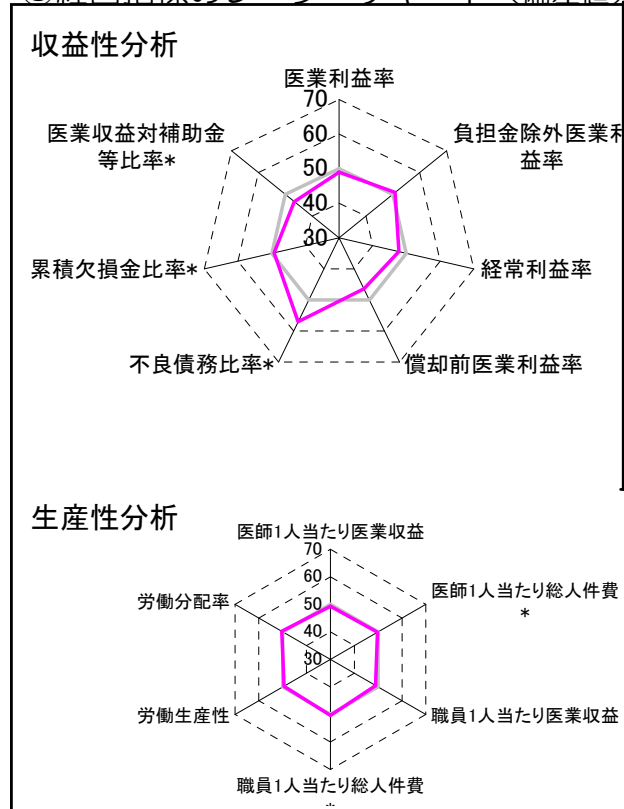
②病院群類型と経営指標ハイライト

【貴院の属する病院類型】地方中規模病院グループ(可住地当たり人口密度187.2~2,145.9人/km²かつ、一般病床50床以上350床未満)
 【高い偏差値を示す指標】病床利用率(精神病床)、不良債務比率*、医師1人当たり外来患者数
 【低い偏差値を示す指標】平均在院日数*、外来患者1人1日当たり診療収入、流動比率

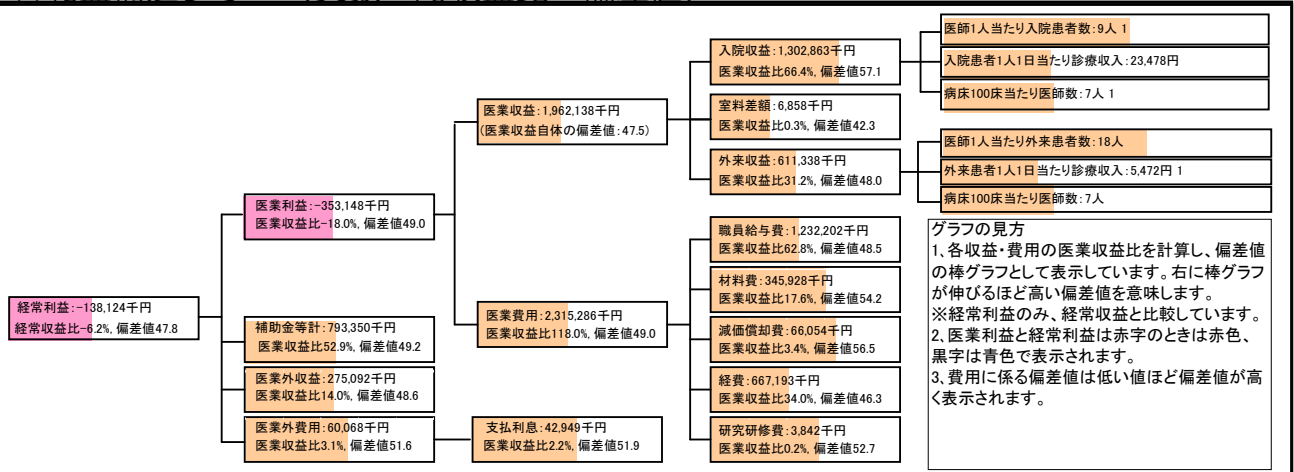
⑦経営指標分析(平均値・参照値・偏差値)

収益性分析	貴院	貴院の属する病院群の平均	偏差値
医業利益率	-18.0%	-16.1%	49.0
負担金除外医業利益率	-19.0%	-30.1%	50.8
経常利益率	-6.2%	-4.3%	47.8
償却前医業利益率	-14.6%	-8.2%	46.4
不良債務比率*	0.0%	15.8%	57.1
累積欠損金比率*	102.8%	93.0%	49.2
医業収益対補助金等比率*	40.4%	23.0%	46.7
経常収支比率	94.2%	96.4%	46.8
生産性分析	貴院	貴院の属する病院群の平均	偏差値
医師1人当たり医業収益	178,376千円	186,686千円	49.3
医師1人当たり総人件費*	112,018千円	111,055千円	49.8
職員1人当たり医業収益	17,838千円	21,944千円	49.0
職員1人当たり総人件費*	11,202千円	11,584千円	50.4
労働生産性	8,026千円	8,639千円	49.6
労働分配率	139.6%	136.5%	50.3
機能性分析	貴院	貴院の属する病院群の平均	偏差値
入院患者1人1日当たり診療収入	23,478円	30,290円	43.3
外来患者1人1日当たり診療収入	5,472円	9,361円	41.9
医師1人当たり入院患者数	9.0人	8.0人	53.2
医師1人当たり外来患者数	18.0人	14.9人	55.5
推計退院患者数	1,926.4人	2,557.6人	46.6
平均在院日数*	28.8日	20.8日	41.1
病床100床当たり全職員	92.4人	105.2人	46.1
病床100床当たり医師数	7.0人	9.5人	43.7
病床100床当たり看護人員数	64.1人	65.3人	49.3
看護人員/医師人数比	8.7人	7.3人	55.3
外来/入院比	2.0人	2.0人	50.3
病床利用率(一般病床)	69.4%	70.3%	49.4
病床利用率(療養病床)	0.0%	80.7%	N/A
病床利用率(精神病床)	90.9%	64.3%	61.8
安全性の分析	貴院	貴院の属する病院群の平均	偏差値
1床当たり総資産額	7,839千円	146,117千円	46.5
1床当たり剰余金・欠損金額	-22,333千円	-20,387千円	49.3
1床当たり償却資産額(取得価額)	43,134千円	353,959千円	46.6
1床当たり償却資産額(帳簿価額)	21,567千円	176,979千円	46.6
流動比率	106.3%	503.7%	42.9
流動資産回転率	5.6回	3.8回	52.8
医業収益対総資本	0.8倍	13.3倍	47.0

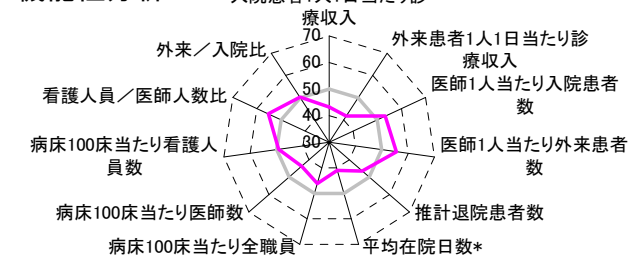
③経営指標のレーダーチャート(偏差値)



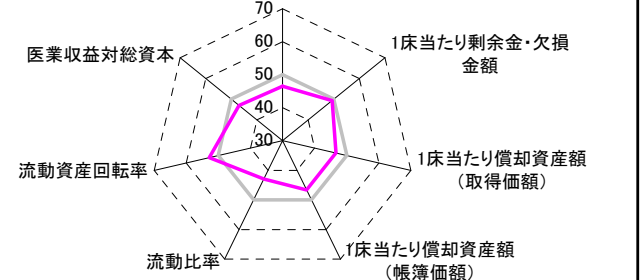
④利益構造ツリー(実数・対収益比・偏差値)



機能性分析



安全性の分析



⑤時系列分析(成長性分析)

