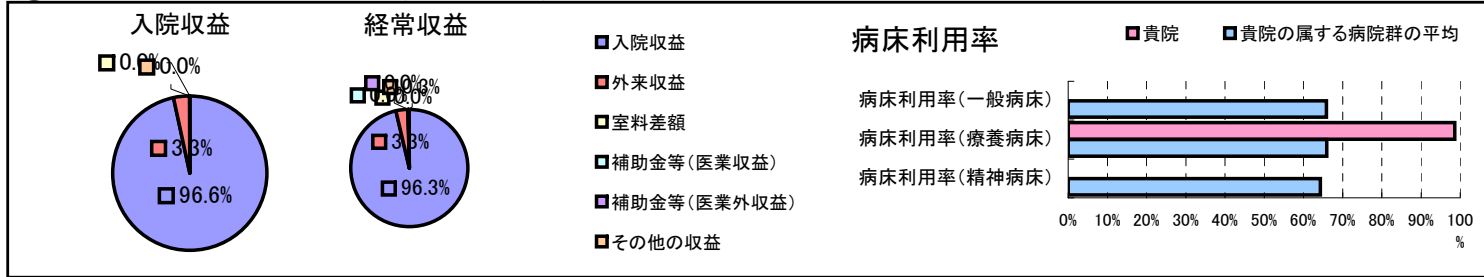


①病院環境データ

病院名	(北海道名寄市)名寄東病院
病床数	【一般病床】0床【療養病床】105床【結核病床】0床【精神病床】0床【感染症病床】0床
患者数	【1日平均入院患者数】104人【1日平均外来患者数】18人【推計退院患者数】
医療従事者数	【医師数】0人【看護人員数】0人【医療技術員数】0人【事務職員数】0人
市区町村データ	【市区町村名】名寄市
	【人口総数】31,628人【65歳以上人口】7,880人【高齢化率】24.9%
	【可住地当たり人口密度】161.2人/km ² 【可住地面積】196.3km ²
	【一般病院数】4施設【一般診療所数】12施設【医師数】72人

⑥収益構造円グラフと病床利用率棒グラフ



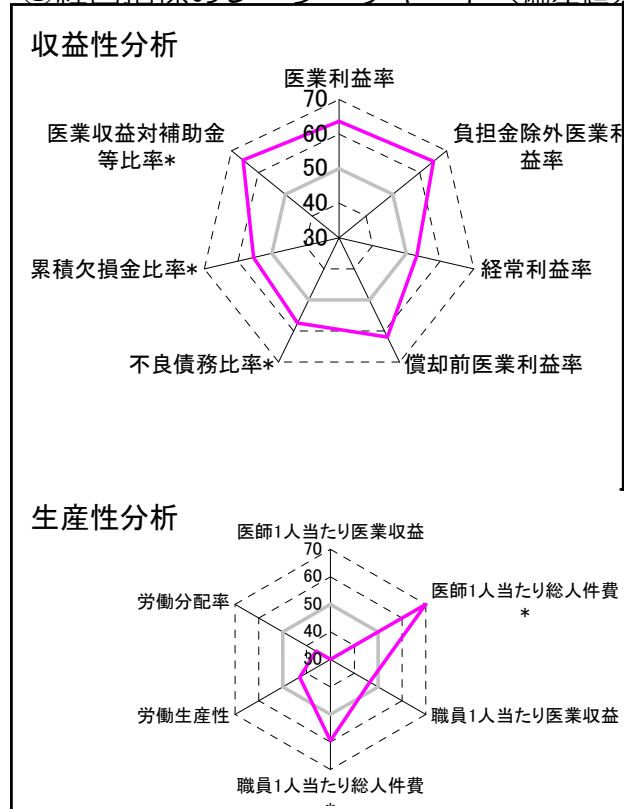
②病院群類型と経営指標ハイライト

【貴院の属する病院類型】へき地型病院グループ(可住地当たり人口密度187.2人/km²未満)
 【高い偏差値を示す指標】医師1人当たり総人件費*、医業収益対補助金等比率*、負担金除外医業利益率
 【低い偏差値を示す指標】病床100床当たり看護人員数、病床100床当たり全職員、看護人員/医師人数比

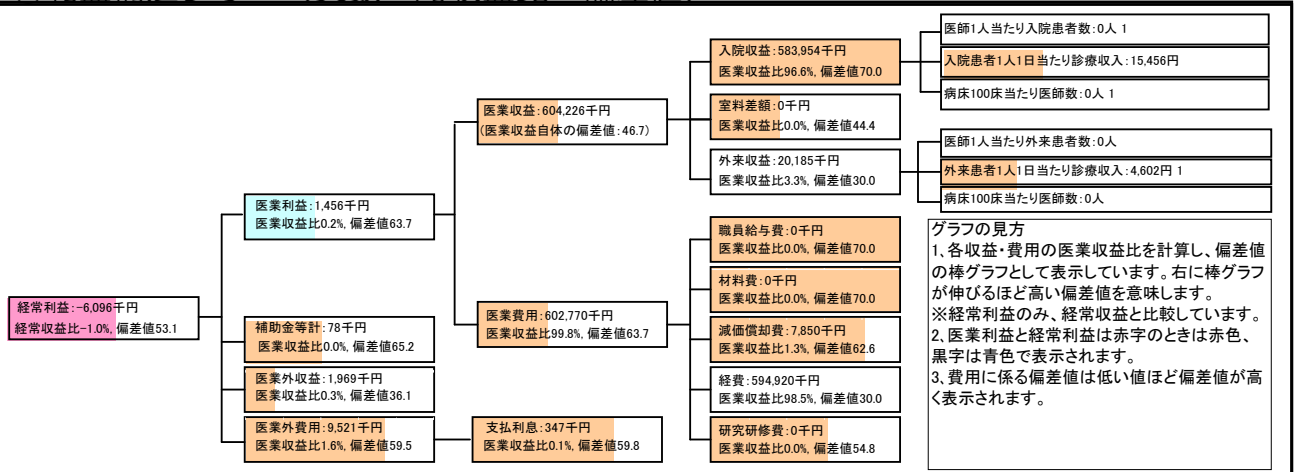
⑦経営指標分析(平均値・参照値・偏差値)

収益性分析	貴院	貴院の属する病院群の平均	偏差値
医業利益率	0.2%	-34.7%	63.7
負担金除外医業利益率	0.2%	-44.5%	65.1
経常利益率	-1.0%	-3.5%	53.1
償却前医業利益率	1.5%	-27.3%	61.9
不良債務比率*	0.0%	26.0%	57.4
累積欠損金比率*	32.0%	104.7%	55.4
医業収益対補助金等比率*	0.0%	41.5%	65.7
経常収支比率	99.0%	97.2%	52.7
生産性分析	貴院	貴院の属する病院群の平均	偏差値
医師1人当たり医業収益	0千円	197,528千円	18.8
医師1人当たり総人件費*	0千円	141,519千円	76.6
職員1人当たり医業収益	5,493千円	9,803千円	46.5
職員1人当たり総人件費*	0千円	6,418千円	59.5
労働生産性	13千円	3,978千円	42.9
労働分配率	0.0%	191.5%	36.0
機能性分析	貴院	貴院の属する病院群の平均	偏差値
入院患者1人1日当たり診療収入	15,456円	20,717円	42.3
外来患者1人1日当たり診療収入	4,602円	7,955円	39.3
医師1人当たり入院患者数	0.0人	10.3人	26.2
医師1人当たり外来患者数	0.0人	22.4人	18.9
推計退院患者数	0.0人	1,091.4人	42.2
平均在院日数*	0.0日	25.5日	N/A
病床100床当たり全職員	0.0人	96.9人	11.7
病床100床当たり医師数	0.0人	6.6人	25.7
病床100床当たり看護人員数	0.0人	58.4人	7.8
看護人員/医師人数比	0.0人	8.6人	17.6
外来/入院比	0.1人	2.4人	27.8
病床利用率(一般病床)	0.0%	65.9%	N/A
病床利用率(療養病床)	98.6%	66.0%	64.2
病床利用率(精神病床)	0.0%	64.4%	N/A
安全性の分析	貴院	貴院の属する病院群の平均	偏差値
1床当たり総資産額	90,485千円	92,210千円	50.0
1床当たり剰余金・欠損金額	3,222千円	-16,653千円	57.8
1床当たり償却資産額(取得価額)	252,229千円	230,420千円	50.2
1床当たり償却資産額(帳簿価額)	126,115千円	115,210千円	50.2
流動比率	364.6%	913.1%	44.8
流動資産回転率	5.4回	2.9回	64.5
医業収益対総資本	15.7倍	10.6倍	51.0

③経営指標のレーダーチャート(偏差値)



④利益構造ツリー(実数・対収益比・偏差値)



⑤時系列分析(成長性分析)

