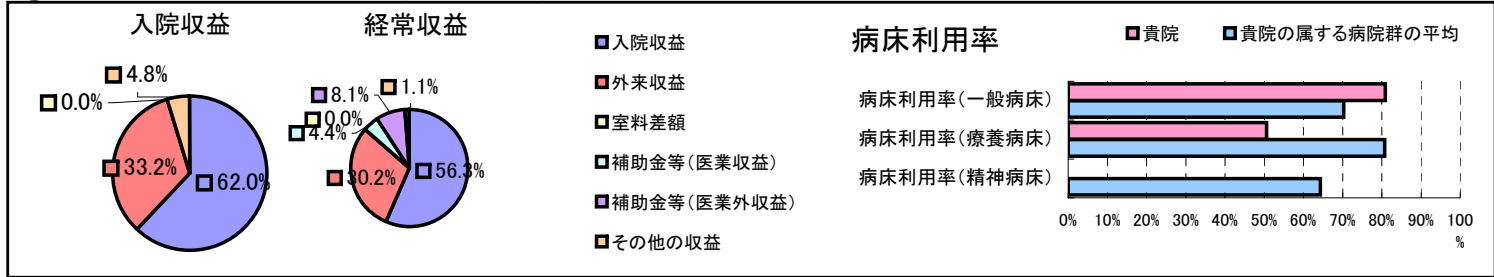


①病院環境データ

病院名	(北海道赤平市)赤平総合病院
病床数	【一般病床】120床【療養病床】60床【結核病床】0床【精神病床】0床【感染症病床】0床
患者数	【1日平均入院患者数】128人【1日平均外来患者数】414人【推計退院患者数】2,336人
医療従事者数	【医師数】11人【看護人員数】82人【医療技術員数】19人【事務職員数】10人
市区町村データ	【市区町村名】赤平市
	【人口総数】14,401人【65歳以上人口】4,988人【高齢化率】34.6%
	【可住地当たり人口密度】420.人/km ² 【可住地面積】34.3km ²
	【一般病院数】2施設【一般診療所数】7施設【医師数】29人

⑥収益構造円グラフと病床利用率棒グラフ



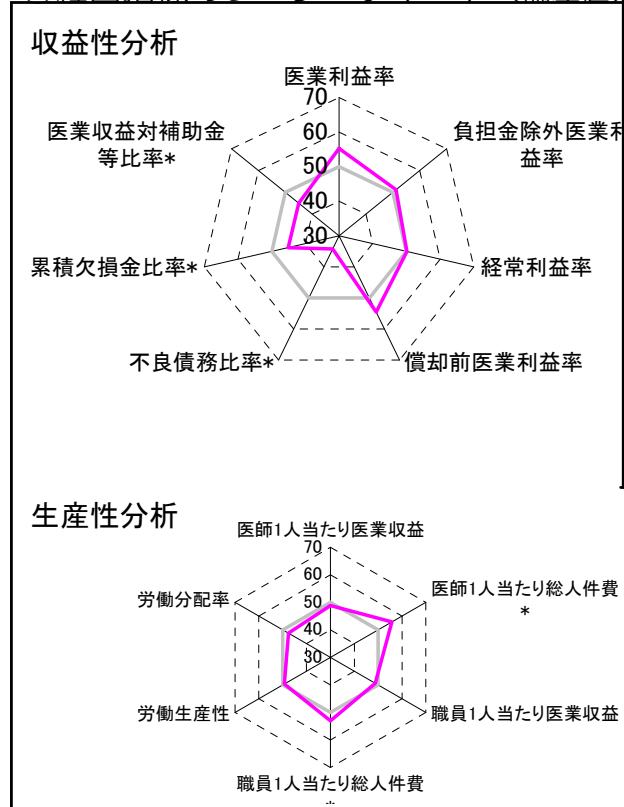
②病院群類型と経営指標ハイライト

【貴院の属する病院類型】地方中規模病院グループ(可住地当たり人口密度187.2~2,145.9人/km²かつ、一般病床50床以上350床未満)
 【高い偏差値を示す指標】病床利用率(一般病床)、医師1人当たり外来患者数、医師1人当たり総人件費*
 【低い偏差値を示す指標】病床利用率(療養病床)、不良債務比率*、流動比率

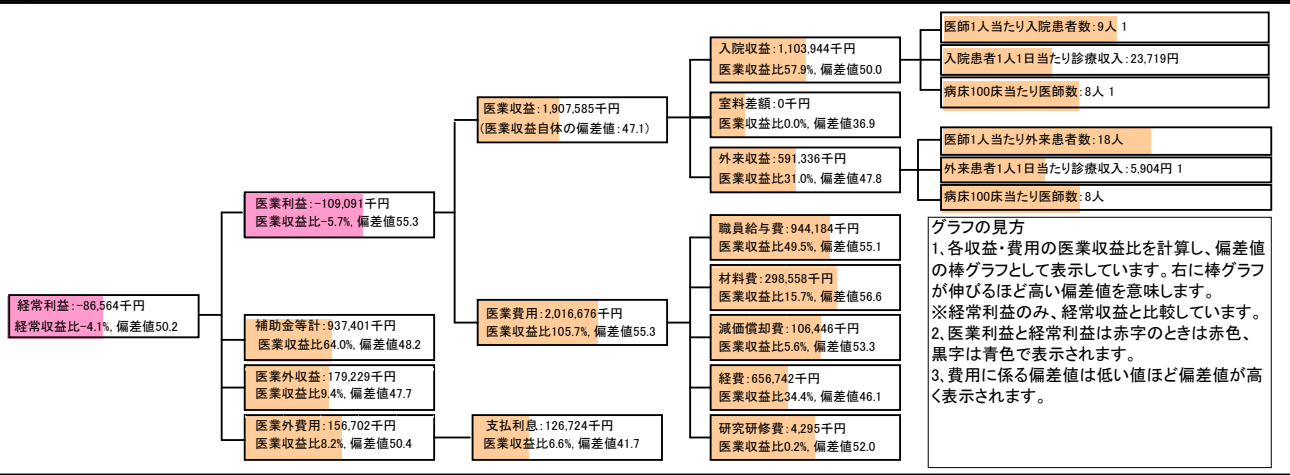
⑦経営指標分析(平均値・参照値・偏差値)

収益性分析	貴院	貴院の属する病院群の平均	偏差値
医業利益率	-5.7%	-16.1%	55.3
負担金除外医業利益率	-13.2%	-30.1%	51.2
経常利益率	-4.1%	-4.3%	50.2
償却前医業利益率	-0.1%	-8.2%	54.5
不良債務比率*	51.0%	15.8%	34.3
累積欠損金比率*	157.0%	93.0%	45.1
医業収益対補助金等比率*	49.1%	23.0%	45.0
経常収支比率	96.0%	96.4%	49.4
生産性分析			
医師1人当たり医業収益	173,417千円	186,686千円	48.9
医師1人当たり総人件費*	85,835千円	111,055千円	55.8
職員1人当たり医業収益	17,342千円	21,944千円	48.8
職員1人当たり総人件費*	8,583千円	11,584千円	53.1
労働生産性	7,631千円	8,639千円	49.3
労働分配率	112.5%	136.5%	47.5
機能性分析			
入院患者1人1日当たり診療収入	23,719円	30,290円	43.5
外来患者1人1日当たり診療収入	5,904円	9,361円	42.8
医師1人当たり入院患者数	8.5人	8.0人	51.7
医師1人当たり外来患者数	18.3人	14.9人	56.1
推計退院患者数	2,336.0人	2,557.6人	48.8
平均在院日数*	20.0日	20.8日	50.9
病床100床当たり全職員	114.7人	105.2人	52.9
病床100床当たり医師数	8.3人	9.5人	46.9
病床100床当たり看護人員数	68.3人	65.3人	51.8
看護人員/医師人数比	7.5人	7.3人	50.6
外来/入院比	2.2人	2.0人	51.9
病床利用率(一般病床)	80.9%	70.3%	56.5
病床利用率(療養病床)	50.6%	80.7%	29.5
病床利用率(精神病床)	0.0%	64.3%	N/A
安全性の分析			
1床当たり総資産額	21,480千円	146,117千円	46.9
1床当たり剰余金・欠損金額	-36,360千円	-20,387千円	44.2
1床当たり償却資産額(取得価額)	64,461千円	353,959千円	46.8
1床当たり償却資産額(帳簿価額)	32,231千円	176,979千円	46.8
流動比率	24.0%	503.7%	41.4
流動資産回転率	6.2回	3.8回	53.8
医業収益対総資本	2.0倍	13.3倍	47.3

③経営指標のレーダーチャート(偏差値)



④利益構造ツリー(実数・対収益比・偏差値)



⑤時系列分析(成長性分析)

