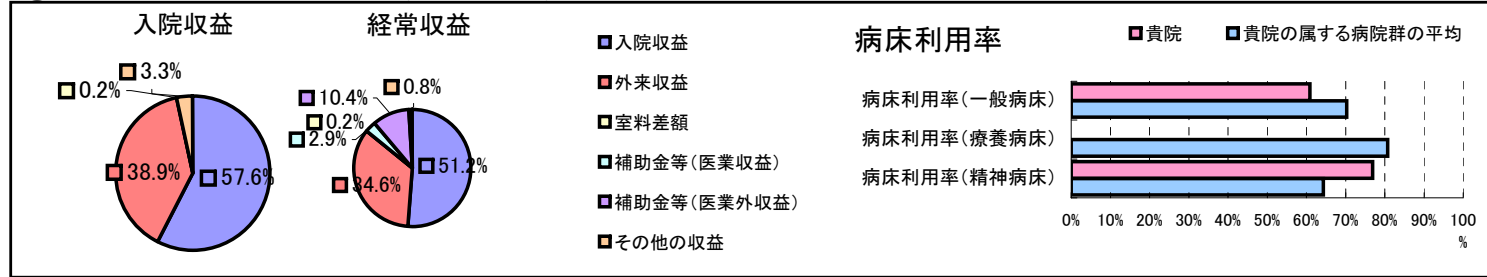


①病院環境データ

病院名 (北海道江別市)市立病院
 病床数 【一般病床】278床【療養病床】0床【結核病床】0床【精神病床】59床【感染症病床】0床
 患者数 【1日平均入院患者数】215人【1日平均外来患者数】800人【推計退院患者数】5,770人
 医療従事者数 【医師数】33人【看護人員数】216人【医療技術員数】40人【事務職員数】20人
 市区町村データ【市区町村名】江別市
 【人口総数】125,601人【65歳以上人口】22,481人【高齢化率】17.9%
 【可住地当たり人口密度】750.1人/km²【可住地面積】167.4km²
 【一般病院数】5施設【一般診療所数】61施設【医師数】137人

⑥収益構造円グラフと病床利用率棒グラフ



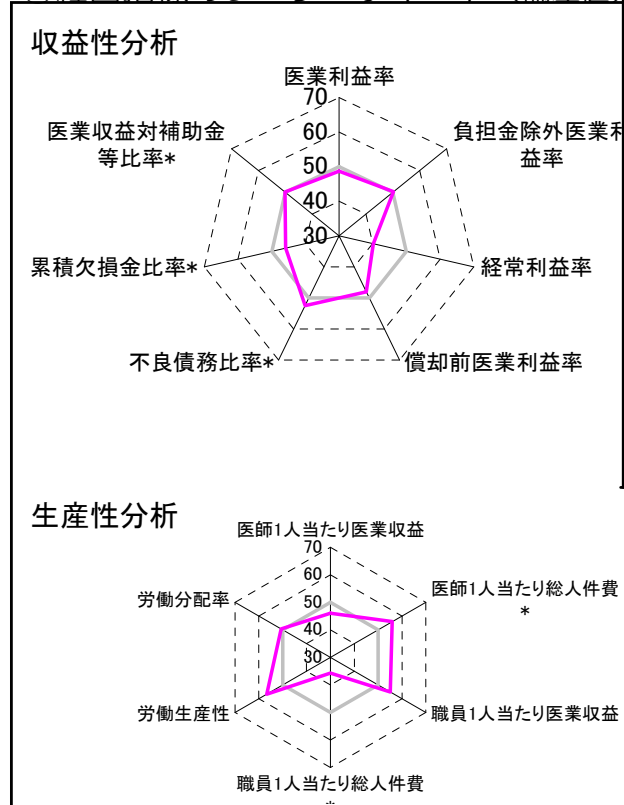
②病院群類型と経営指標ハイライト

【貴院の属する病院類型】地方中規模病院グループ(可住地当たり人口密度187.2~2,145.9人/km²かつ、一般病床50床以上350床未満)
 【高い偏差値を示す指標】推計退院患者数、病床100床当たり看護人員数、平均在院日数*
 【低い偏差値を示す指標】職員1人当たり総人件費*、経常収支比率、経常利益率

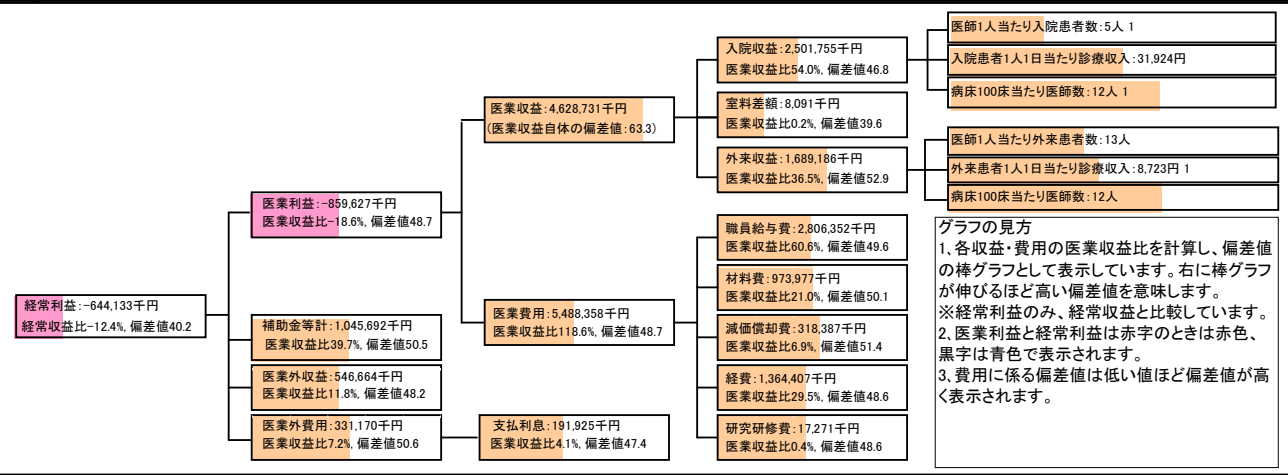
⑦経営指標分析(平均値・参照値・偏差値)

収益性分析	貴院	貴院の属する病院群の平均	偏差値
医業利益率	-18.6%	-16.1%	48.7
負担金除外医業利益率	-26.4%	-30.1%	50.3
経常利益率	-12.4%	-4.3%	40.2
償却前医業利益率	-11.7%	-8.2%	48.1
不良債務比率*	10.4%	15.8%	52.4
累積欠損金比率*	147.4%	93.0%	45.8
医業収益対補助金等比率*	22.6%	23.0%	50.1
経常収支比率	88.9%	96.4%	39.1
生産性分析			
医師1人当たり医業収益	140,265千円	186,686千円	46.1
医師1人当たり総人件費*	85,041千円	111,055千円	56.0
職員1人当たり医業収益	42,079千円	21,944千円	55.1
職員1人当たり総人件費*	25,512千円	11,584千円	35.8
労働生産性	17,855千円	8,639千円	56.7
労働分配率	142.9%	136.5%	50.7
機能性分析			
入院患者1人1日当たり診療収入	31,924円	30,290円	51.6
外来患者1人1日当たり診療収入	8,723円	9,361円	48.7
医師1人当たり入院患者数	5.3人	8.0人	41.6
医師1人当たり外来患者数	13.1人	14.9人	46.7
推計退院患者数	5,770.2人	2,557.6人	67.5
平均在院日数*	13.6日	20.8日	58.0
病床100床当たり全職員	128.4人	105.2人	57.0
病床100床当たり医師数	12.0人	9.5人	56.1
病床100床当たり看護人員数	86.8人	65.3人	62.7
看護人員/医師人数比	6.5人	7.3人	47.3
外来/入院比	2.5人	2.0人	55.8
病床利用率(一般病床)	60.9%	70.3%	44.2
病床利用率(療養病床)	0.0%	80.7%	N/A
病床利用率(精神病床)	76.9%	64.3%	55.6
安全性の分析			
1床当たり総資産額	29,433千円	146,117千円	47.1
1床当たり剰余金・欠損金額	-39,283千円	-20,387千円	43.1
1床当たり償却資産額(取得価額)	86,310千円	353,959千円	47.1
1床当たり償却資産額(帳簿価額)	43,155千円	176,979千円	47.1
流動比率	63.1%	503.7%	42.1
流動資産回転率	5.5回	3.8回	52.8
医業収益対総資本	2.1倍	13.3倍	47.3

③経営指標のレーダーチャート(偏差値)



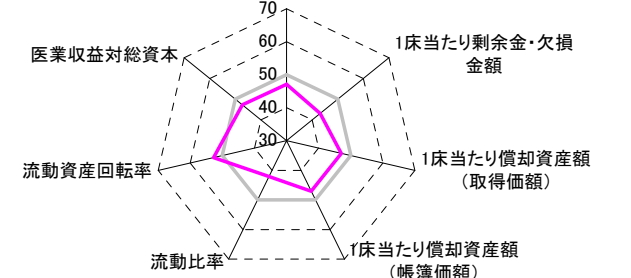
④利益構造ツリー(実数・対収益比・偏差値)



機能性分析



安全性の分析



⑤時系列分析(成長性分析)

