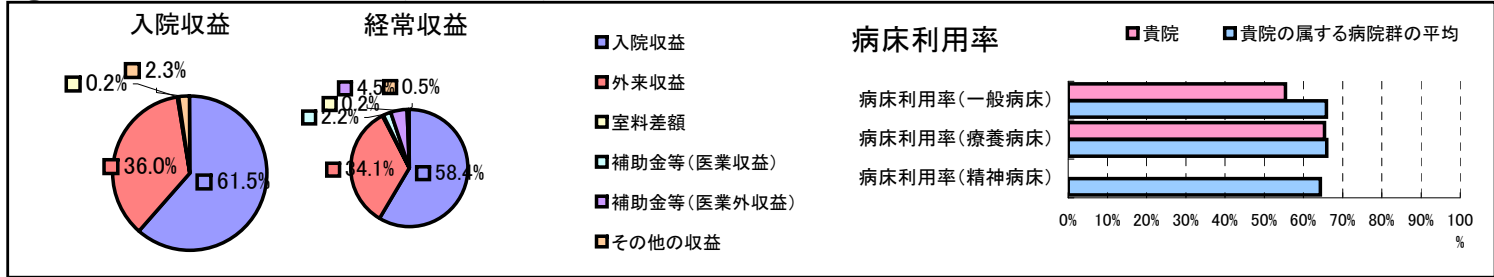


①病院環境データ

病院名 (北海道芦別市) 芦別病院
 病床数 【一般病床】160床【療養病床】29床【結核病床】0床【精神病床】0床【感染症病床】0床
 患者数 【1日平均入院患者数】108人【1日平均外来患者数】391人【推計退院患者数】1,699人
 医療従事者数 【医師数】11人【看護人員数】77人【医療技術員数】23人【事務職員数】8人
 市区町村データ【市区町村名】芦別市
 【人口総数】18,899人【65歳以上人口】6,423人【高齢化率】34.0%
 【可住地当たり人口密度】136.9人/km²【可住地面積】138.km²
 【一般病院数】2施設【一般診療所数】8施設【医師数】33人

⑥収益構造円グラフと病床利用率棒グラフ



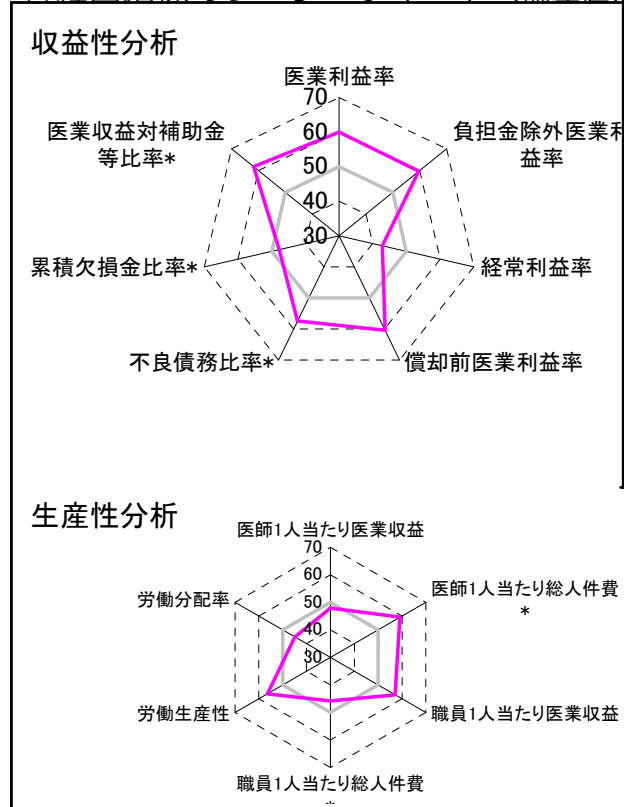
②病院群類型と経営指標ハイライト

【貴院の属する病院類型】へき地型病院グループ(可住地当たり人口密度187.2人/km²未満)
 【高い偏差値を示す指標】入院患者1人1日当たり診療収入、医業収益対補助金等比率*、償却前医業利益率
 【低い偏差値を示す指標】経常収支比率、経常利益率、看護人員/医師人数比

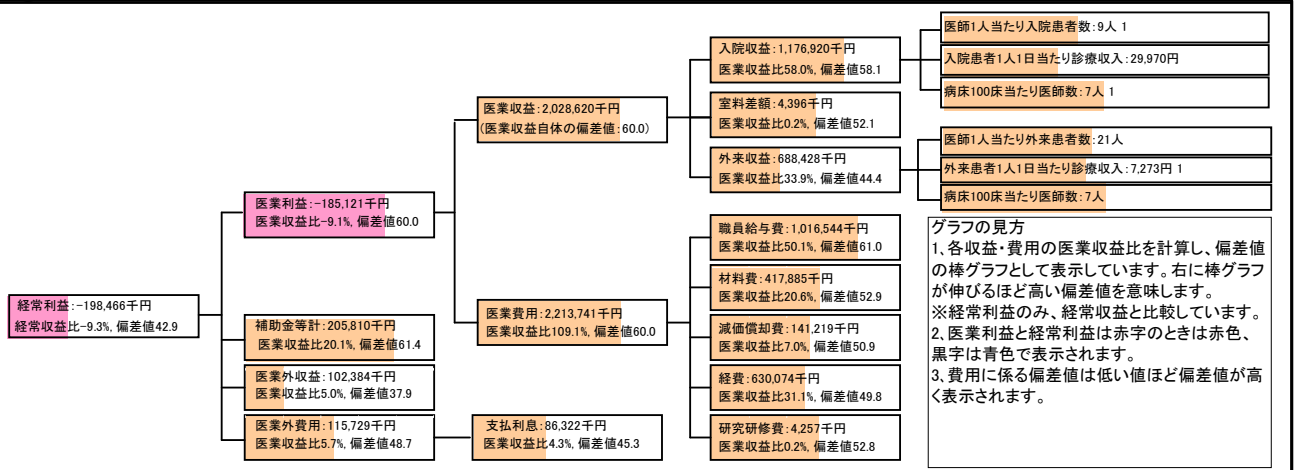
⑦経営指標分析(平均値・参照値・偏差値)

収益性分析	貴院	貴院の属する病院群の平均	偏差値
医業利益率	-9.1%	-34.7%	60.0
負担金除外医業利益率	-15.6%	-44.5%	59.7
経常利益率	-9.3%	-3.5%	42.9
償却前医業利益率	-2.2%	-27.3%	60.4
不良債務比率*	0.0%	26.0%	57.4
累積欠損金比率*	134.9%	104.7%	47.8
医業収益対補助金等比率*	10.1%	41.5%	61.9
経常収支比率	91.5%	97.2%	41.6
生産性分析			
医師1人当たり医業収益	184,420千円	197,528千円	47.9
医師1人当たり総人件費*	92,413千円	141,519千円	59.2
職員1人当たり医業収益	18,442千円	9,803千円	57.1
職員1人当たり総人件費*	9,241千円	6,418千円	45.8
労働生産性	7,597千円	3,978千円	56.5
労働分配率	121.6%	191.5%	44.9
機能性分析			
入院患者1人1日当たり診療収入	29,970円	20,717円	63.6
外来患者1人1日当たり診療収入	7,273円	7,955円	47.8
医師1人当たり入院患者数	8.9人	10.3人	46.8
医師1人当たり外来患者数	21.4人	22.4人	48.6
推計退院患者数	1,699.1人	1,091.4人	54.4
平均在院日数*	23.2日	25.5日	52.0
病床100床当たり全職員	93.3人	96.9人	48.6
病床100床当たり医師数	6.6人	6.6人	50.0
病床100床当たり看護人員数	63.6人	58.4人	53.8
看護人員/医師人数比	7.0人	8.6人	44.1
外来/入院比	2.4人	2.4人	49.7
病床利用率(一般病床)	55.4%	65.9%	44.5
病床利用率(療養病床)	65.4%	66.0%	49.8
病床利用率(精神病床)	0.0%	64.4%	N/A
安全性の分析			
1床当たり総資産額	13,124千円	92,210千円	48.2
1床当たり剰余金・欠損金額	-27,914千円	-16,653千円	45.6
1床当たり償却資産額(取得価額)	53,924千円	230,420千円	48.2
1床当たり償却資産額(帳簿価額)	26,962千円	115,210千円	48.2
流動比率	407.9%	913.1%	45.2
流動資産回転率	4.2回	2.9回	57.8
医業収益対総資本	1.2倍	10.6倍	48.1

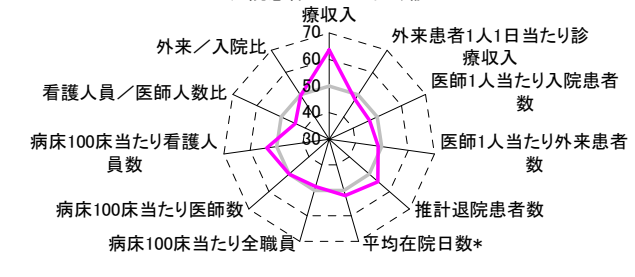
③経営指標のレーダーチャート(偏差値)



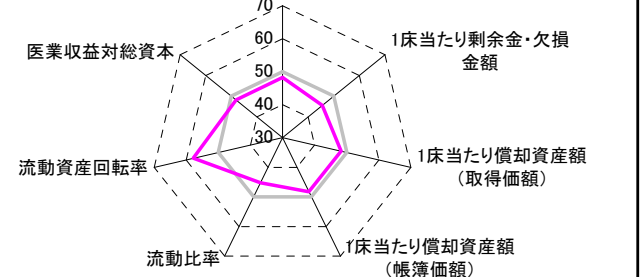
④利益構造ツリー(実数・対収益比・偏差値)



機能性分析



安全性の分析



⑤時系列分析(成長性分析)

