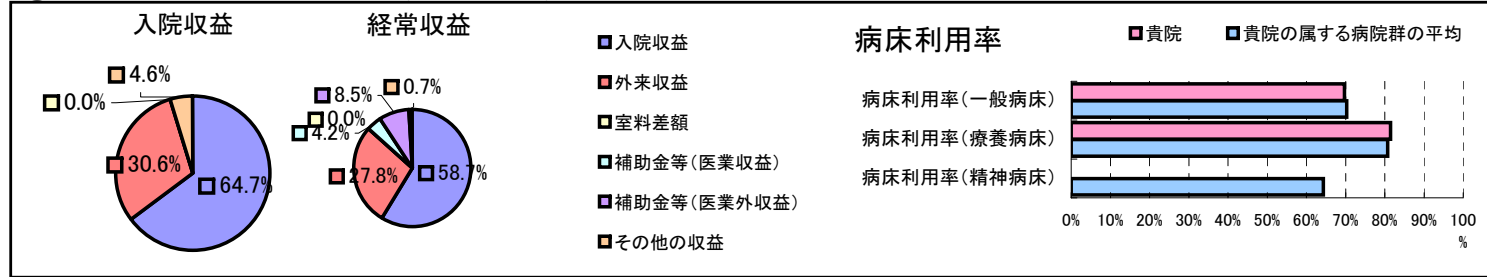


①病院環境データ

| | |
|---------|---|
| 病院名 | (北海道留萌市)市立病院 |
| 病床数 | 【一般病床】300床【療養病床】50床【結核病床】0床【精神病床】0床【感染症病床】4床 |
| 患者数 | 【1日平均入院患者数】250人【1日平均外来患者数】545人【推計退院患者数】5,497人 |
| 医療従事者数 | 【医師数】26人【看護人員数】167人【医療技術員数】40人【事務職員数】17人 |
| 市区町村データ | 【市区町村名】留萌市 |
| | 【人口総数】26,826人【65歳以上人口】6,221人【高齢化率】23.2% |
| | 【可住地当たり人口密度】535.6人/km ² 【可住地面積】50.1km ² |
| | 【一般病院数】2施設【一般診療所数】14施設【医師数】55人 |

⑥収益構造円グラフと病床利用率棒グラフ



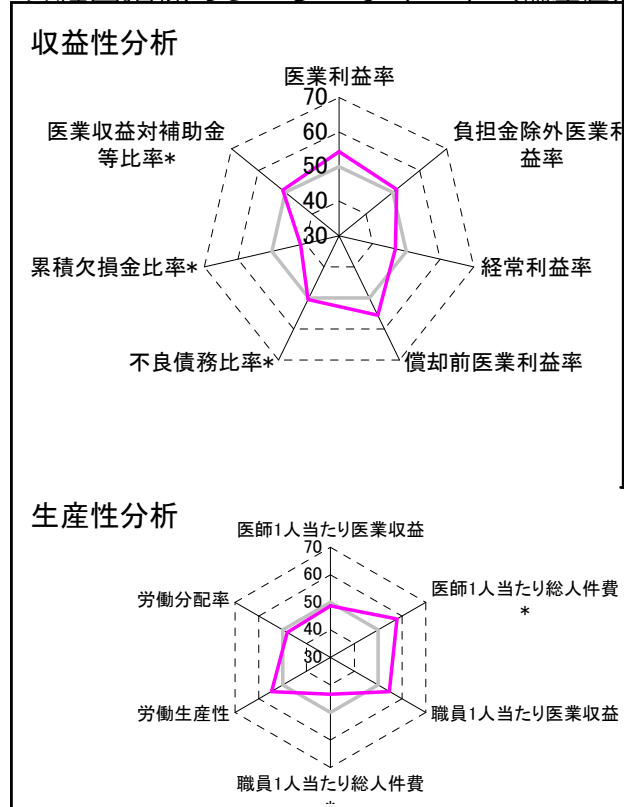
②病院群類型と経営指標ハイライト

【貴院の属する病院類型】地方中規模病院グループ(可住地当たり人口密度187.2~2,145.9人/km²かつ、一般病床50床以上350床未満)
 【高い偏差値を示す指標】推計退院患者数、医師1人当たり総人件費*、償却前医業利益率
 【低い偏差値を示す指標】1床当たり剰余金・欠損金額、医師1人当たり外来患者数、累積欠損金比率*

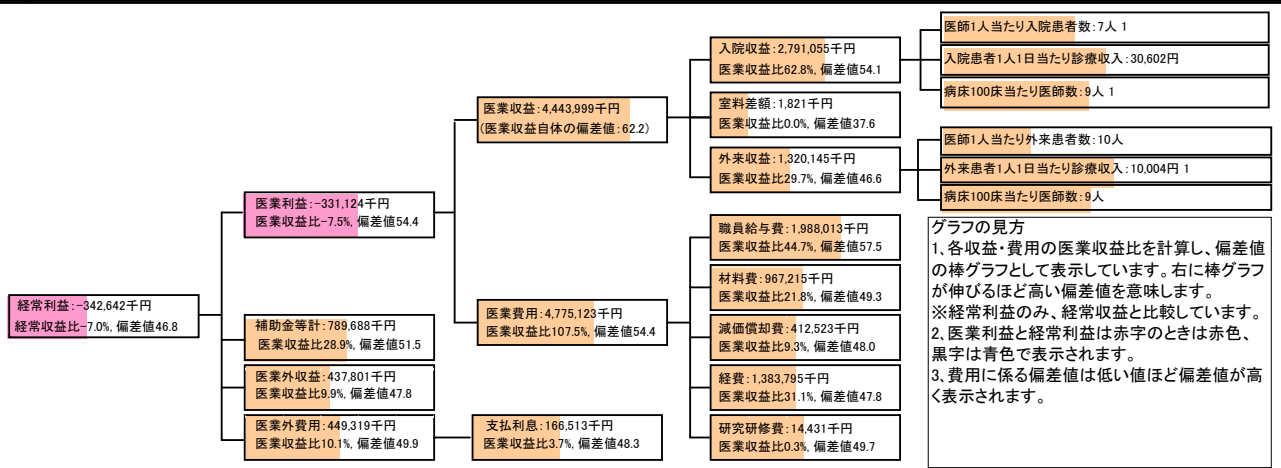
⑦経営指標分析(平均値・参照値・偏差値)

| 収益性分析 | 貴院 | 貴院の属する病院群の平均 | 偏差値 |
|------------------|-----------|--------------|------|
| 医業利益率 | -7.5% | -16.1% | 54.4 |
| 負担金除外医業利益率 | -10.7% | -30.1% | 51.4 |
| 経常利益率 | -7.0% | -4.3% | 46.8 |
| 償却前医業利益率 | 1.8% | -8.2% | 55.6 |
| 不良債務比率* | 14.7% | 15.8% | 50.5 |
| 累積欠損金比率* | 205.5% | 93.0% | 41.4 |
| 医業収益対補助金等比率* | 17.8% | 23.0% | 51.0 |
| 経常収支比率 | 93.4% | 96.4% | 45.7 |
| 生産性分析 | | | |
| 医師1人当たり医業収益 | 170,923千円 | 186,686千円 | 48.7 |
| 医師1人当たり総人件費* | 76,462千円 | 111,055千円 | 57.9 |
| 職員1人当たり医業収益 | 40,400千円 | 21,944千円 | 54.7 |
| 職員1人当たり総人件費* | 18,073千円 | 11,584千円 | 43.4 |
| 労働生産性 | 15,194千円 | 8,639千円 | 54.8 |
| 労働分配率 | 118.9% | 136.5% | 48.2 |
| 機能性分析 | | | |
| 入院患者1人1日当たり診療収入 | 30,602円 | 30,290円 | 50.3 |
| 外来患者1人1日当たり診療収入 | 10,004円 | 9,361円 | 51.3 |
| 医師1人当たり入院患者数 | 6.8人 | 8.0人 | 46.3 |
| 医師1人当たり外来患者数 | 9.9人 | 14.9人 | 40.9 |
| 推計退院患者数 | 5,497.0人 | 2,557.6人 | 66.0 |
| 平均在院日数* | 16.6日 | 20.8日 | 54.6 |
| 病床100床当たり全職員 | 106.7人 | 105.2人 | 50.5 |
| 病床100床当たり医師数 | 8.8人 | 9.5人 | 48.2 |
| 病床100床当たり看護人員数 | 69.2人 | 65.3人 | 52.3 |
| 看護人員/医師人数比 | 6.4人 | 7.3人 | 46.9 |
| 外来/入院比 | 1.4人 | 2.0人 | 43.3 |
| 病床利用率(一般病床) | 69.7% | 70.3% | 49.6 |
| 病床利用率(療養病床) | 81.5% | 80.7% | 50.5 |
| 病床利用率(精神病床) | 0.0% | 64.3% | N/A |
| 安全性の分析 | | | |
| 1床当たり総資産額 | 24,345千円 | 146,117千円 | 47.0 |
| 1床当たり剰余金・欠損金額 | -51,321千円 | -20,387千円 | 38.7 |
| 1床当たり償却資産額(取得価額) | 65,860千円 | 353,959千円 | 46.9 |
| 1床当たり償却資産額(帳簿価額) | 32,930千円 | 176,979千円 | 46.9 |
| 流動比率 | 57.5% | 503.7% | 42.0 |
| 流動資産回転率 | 5.2回 | 3.8回 | 52.2 |
| 医業収益対総資本 | 1.9倍 | 13.3倍 | 47.3 |

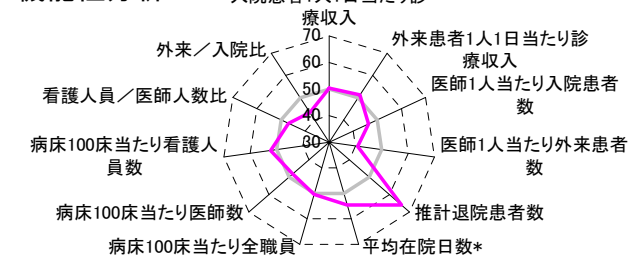
③経営指標のレーダーチャート(偏差値)



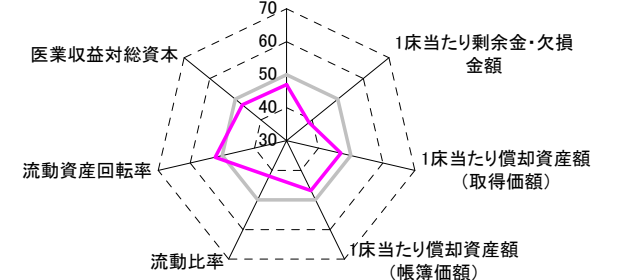
④利益構造ツリー(実数・対収益比・偏差値)



機能性分析



安全性の分析



⑤時系列分析(成長性分析)

