

①病院環境データ

病院名 (北海道岩見沢市)総合病院
 病床数 【一般病床】365床【療養病床】0床【結核病床】0床【精神病床】115床【感染症病床】4床
 患者数 【1日平均入院患者数】447人【1日平均外来患者数】1,058人【推計退院患者数】7,696人
 医療従事者数 【医師数】37人【看護人員数】299人【医療技術員数】71人【事務職員数】23人
 市区町村データ【市区町村名】岩見沢市
 【人口総数】93,677人【65歳以上人口】22,537人【高齢化率】24.1%
 【可住地当たり人口密度】293.8人/km²【可住地面積】318.8km²
 【一般病院数】5施設【一般診療所数】62施設【医師数】169人

⑥収益構造円グラフと病床利用率棒グラフ



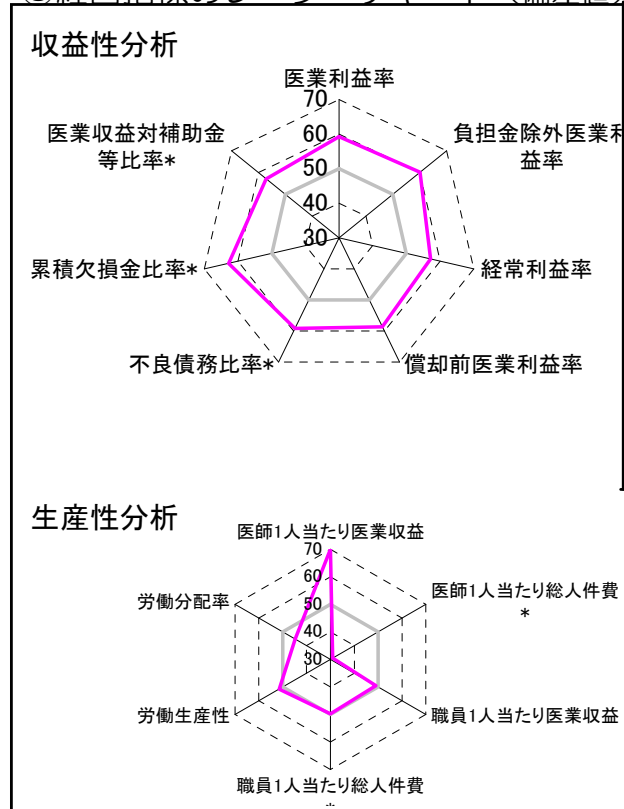
②病院群類型と経営指標ハイライト

【貴院の属する病院類型】地方大規模病院グループ(可住地当たり人口密度187.2~2,145.9人/km²かつ、一般病床350床以上)
 【高い偏差値を示す指標】医師1人当たり医業収益、医師1人当たり入院患者数、医師1人当たり外来患者数
 【低い偏差値を示す指標】平均在院日数*、入院患者1人1日当たり診療収入、医師1人当たり総人件費*

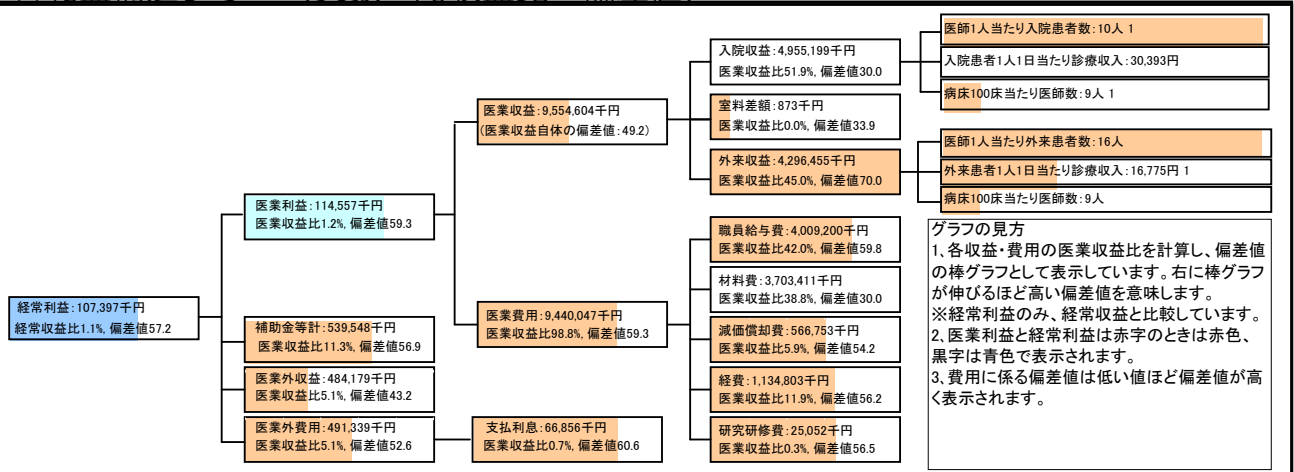
⑦経営指標分析(平均値・参照値・偏差値)

収益性分析	貴院	貴院の属する病院群の平均	偏差値
医業利益率	1.2%	-7.6%	59.3
負担金除外医業利益率	0.0%	-10.4%	60.1
経常利益率	1.1%	-2.5%	57.2
償却前医業利益率	7.1%	0.0%	58.7
不良債務比率*	0.0%	13.6%	59.2
累積欠損金比率*	0.0%	63.4%	62.8
医業収益対補助金等比率*	5.6%	12.3%	57.2
経常収支比率	101.1%	97.8%	57.1
生産性分析			
医師1人当たり医業収益	258,233千円	148,393千円	89.0
医師1人当たり総人件費*	108,357千円	79,244千円	30.9
職員1人当たり医業収益	86,860千円	212,725千円	49.1
職員1人当たり総人件費*	36,447千円	35,642千円	49.7
労働生産性	37,716千円	23,695千円	51.5
労働分配率	96.6%	114.9%	44.8
機能性分析			
入院患者1人1日当たり診療収入	30,393円	44,715円	29.3
外来患者1人1日当たり診療収入	16,775円	11,723円	69.1
医師1人当たり入院患者数	10.1人	5.0人	85.5
医師1人当たり外来患者数	15.9人	8.0人	79.6
推計退院患者数	7,696.0人	9,885.4人	44.3
平均在院日数*	21.2日	15.2日	27.2
病床100床当たり全職員	122.4人	127.3人	48.4
病床100床当たり医師数	9.3人	16.5人	34.5
病床100床当たり看護人員数	80.8人	79.9人	50.7
看護人員/医師人数比	8.1人	5.4人	72.9
外来/入院比	1.6人	1.6人	49.0
病床利用率(一般病床)	91.2%	80.1%	59.4
病床利用率(療養病床)	0.0%	62.7%	N/A
病床利用率(精神病床)	99.0%	71.9%	64.7
安全性の分析			
1床当たり総資産額	23,370千円	61,187千円	45.6
1床当たり剰余金・欠損金額	694千円	-16,708千円	60.5
1床当たり償却資産額(取得価額)	61,799千円	149,392千円	45.4
1床当たり償却資産額(帳簿価額)	30,900千円	74,696千円	45.4
流動比率	448.6%	329.3%	55.3
流動資産回転率	3.1回	3.6回	46.4
医業収益対総資本	1.2倍	3.4倍	46.3

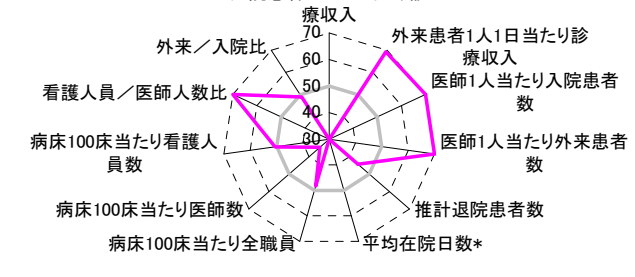
③経営指標のレーダーチャート(偏差値)



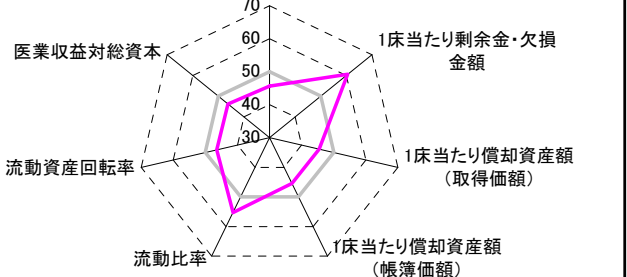
④利益構造ツリー(実数・対収益比・偏差値)



機能性分析



安全性の分析



⑤時系列分析(成長性分析)

