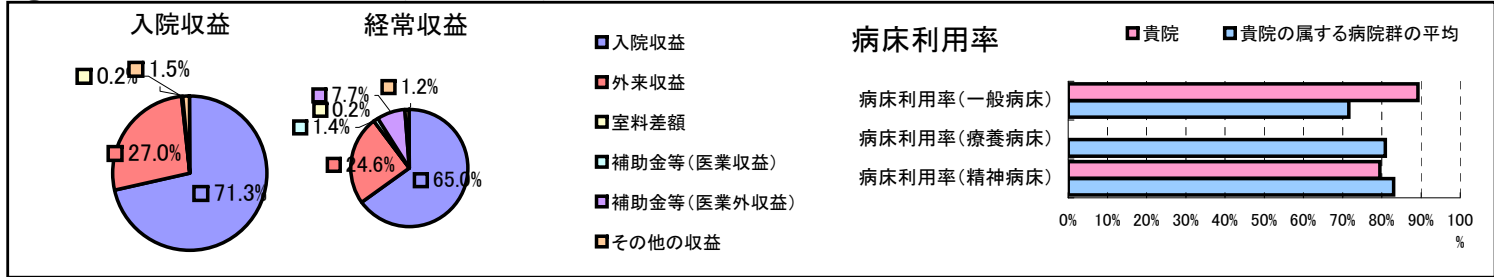


①病院環境データ

病院名 (北海道室蘭市)総合病院
 病床数 【一般病床】401床【療養病床】0床【結核病床】24床【精神病床】180床【感染症病床】4床
 患者数 【1日平均入院患者数】506人【1日平均外来患者数】1,065人【推計退院患者数】9,328人
 医療従事者数 【医師数】61人【看護人員数】321人【医療技術員数】76人【事務職員数】22人
 市区町村データ【市区町村名】室蘭市
 【人口総数】98,372人【65歳以上人口】25,272人【高齢化率】25.7%
 【可住地当たり人口密度】2,274.人/km²【可住地面積】43.3km²
 【一般病院数】6施設【一般診療所数】57施設【医師数】292人

⑥収益構造円グラフと病床利用率棒グラフ



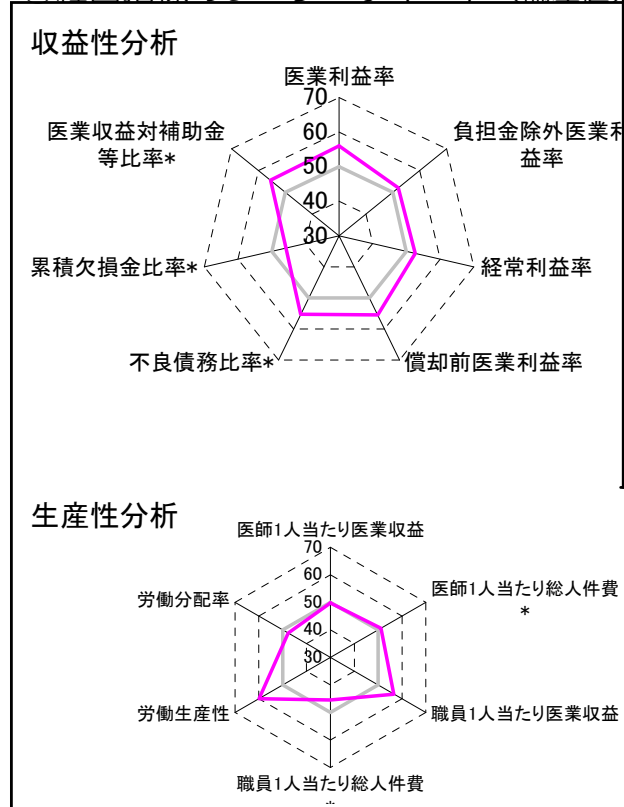
②病院群類型と経営指標ハイライト

【貴院の属する病院類型】都市非大規模病院グループ(可住地当たり人口密度2,145.9人/km²以上かつ、一般病床500床以上)
 【高い偏差値を示す指標】医師1人当たり入院患者数、推計退院患者数、病床利用率(一般病床)
 【低い偏差値を示す指標】流動比率、病床100床当たり医師数、入院患者1人1日当たり診療収入

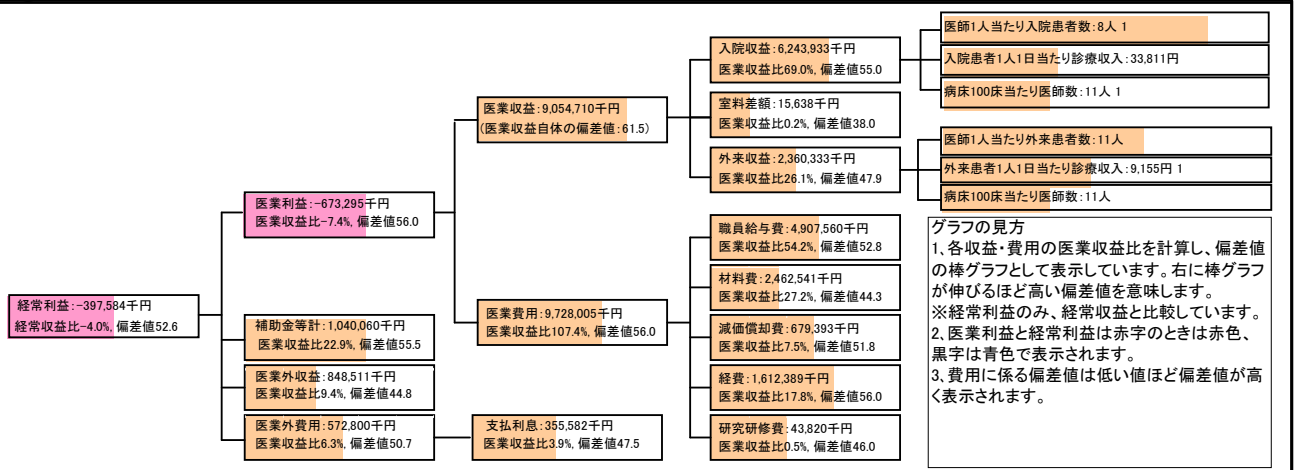
⑦経営指標分析(平均値・参照値・偏差値)

収益性分析	貴院	貴院の属する病院群の平均	偏差値
医業利益率	-7.4%	-23.2%	56.0
負担金除外医業利益率	-11.2%	-42.7%	52.1
経常利益率	-4.0%	-7.6%	52.6
償却前医業利益率	0.1%	-13.4%	55.5
不良債務比率*	8.0%	10.3%	55.3
累積欠損金比率*	123.1%	90.1%	45.8
医業収益対補助金等比率*	11.5%	24.5%	55.6
経常収支比率	96.1%	94.1%	52.1
生産性分析			
医師1人当たり医業収益	148,438千円	152,424千円	49.7
医師1人当たり総人件費*	80,452千円	98,345千円	51.1
職員1人当たり医業収益	82,316千円	45,575千円	56.6
職員1人当たり総人件費*	44,614千円	26,375千円	45.5
労働生産性	38,892千円	17,016千円	59.9
労働分配率	114.7%	149.9%	47.6
機能性分析			
入院患者1人1日当たり診療収入	33,811円	43,184円	44.2
外来患者1人1日当たり診療収入	9,155円	14,435円	48.5
医師1人当たり入院患者数	7.7人	4.7人	63.1
医師1人当たり外来患者数	10.8人	8.4人	55.1
推計退院患者数	9,327.8人	5,468.3人	61.9
平均在院日数*	19.8日	17.4日	47.9
病床100床当たり全職員	106.7人	119.0人	47.1
病床100床当たり医師数	11.2人	16.1人	43.2
病床100床当たり看護人員数	69.2人	75.7人	46.9
看護人員/医師人数比	5.3人	5.2人	50.2
外来/入院比	1.4人	1.9人	44.5
病床利用率(一般病床)	89.2%	71.6%	60.6
病床利用率(療養病床)	0.0%	80.9%	N/A
病床利用率(精神病床)	79.5%	83.1%	47.4
安全性の分析			
1床当たり総資産額	20,231千円	204,411千円	46.4
1床当たり剰余金・欠損金額	-35,962千円	-27,447千円	47.3
1床当たり償却資産額(取得価額)	64,665千円	513,380千円	46.3
1床当たり償却資産額(帳簿価額)	32,333千円	256,690千円	46.3
流動比率	70.6%	272.0%	43.1
流動資産回転率	5.3回	4.1回	56.3
医業収益対総資本	1.4倍	13.4倍	45.3

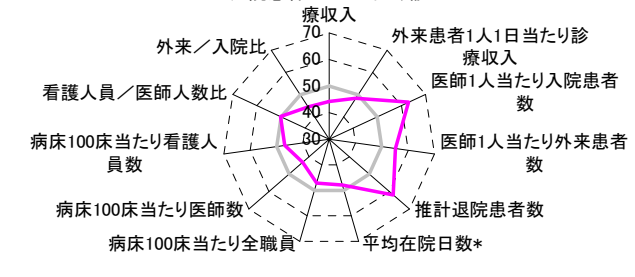
③経営指標のレーダーチャート(偏差値)



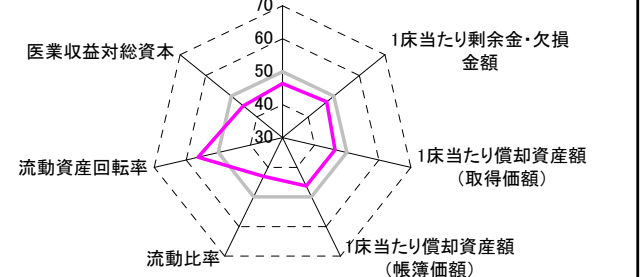
④利益構造ツリー(実数・対収益比・偏差値)



機能性分析



安全性の分析



⑤時系列分析(成長性分析)

