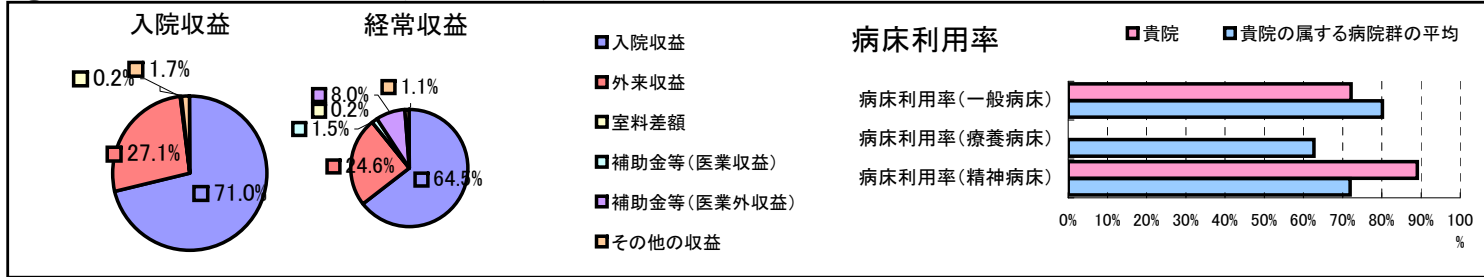


①病院環境データ

病院名 (北海道旭川市)旭川病院
 病床数 【一般病床】457床【療養病床】0床【結核病床】0床【精神病床】100床【感染症病床】6床
 患者数 【1日平均入院患者数】419人【1日平均外来患者数】1,056人【推計退院患者数】9,499人
 医療従事者数 【医師数】57人【看護人員数】349人【医療技術員数】71人【事務職員数】36人
 市区町村データ【市区町村名】旭川市
 【人口総数】355,004人【65歳以上人口】78,781人【高齢化率】22.2%
 【可住地当たり人口密度】1,016.9人/km²【可住地面積】349.1km²
 【一般病院数】38施設【一般診療所数】254施設【医師数】1,221人

⑥収益構造円グラフと病床利用率棒グラフ



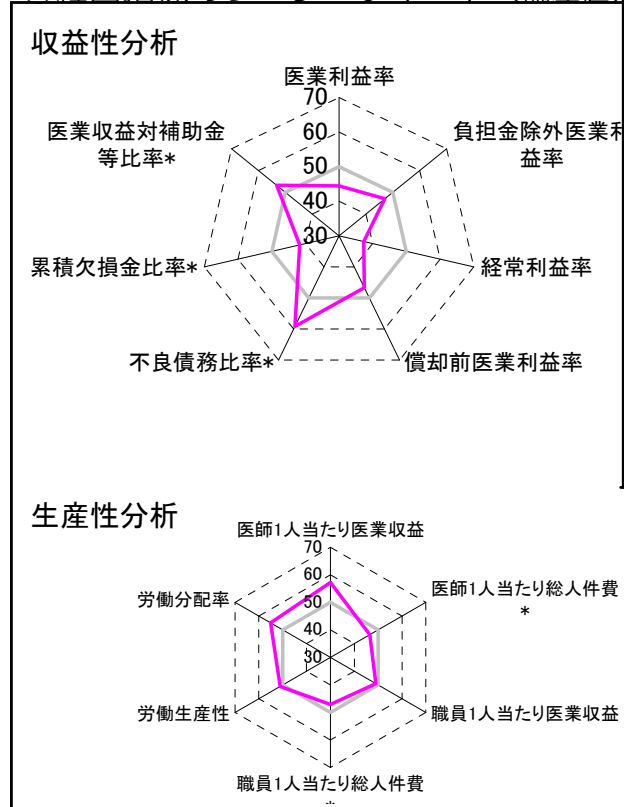
②病院群類型と経営指標ハイライト

【貴院の属する病院類型】地方大規模病院グループ(可住地当たり人口密度187.2~2,145.9人/km²かつ、一般病床350床以上)
 【高い偏差値を示す指標】病床利用率(精神病床)、不良債務比率*、医師1人当たり医業収益
 【低い偏差値を示す指標】経常利益率、経常収支比率、1床当たり剰余金・欠損金額

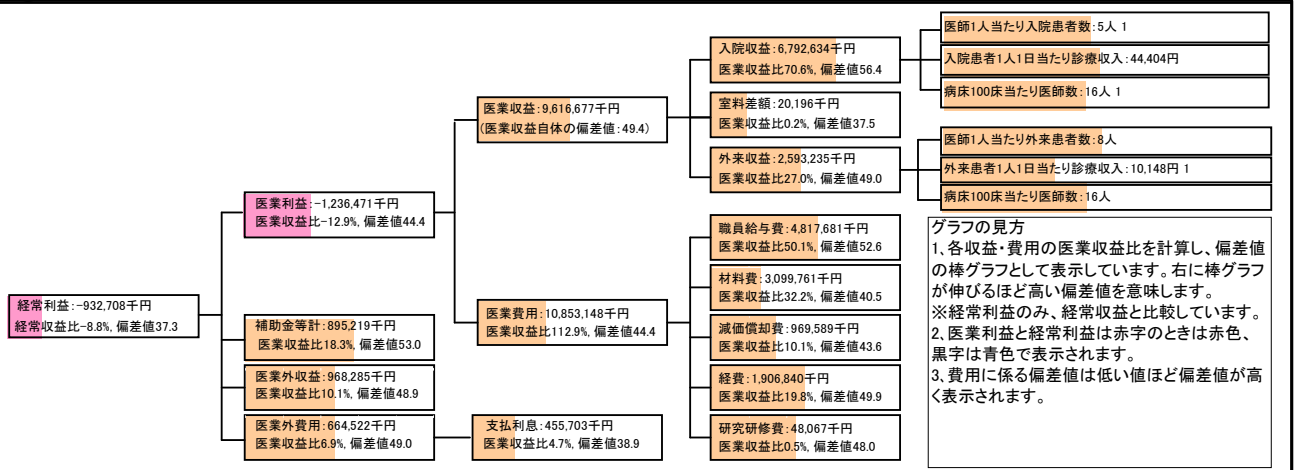
⑦経営指標分析(平均値・参照値・偏差値)

収益性分析	貴院	貴院の属する病院群の平均	偏差値
医業利益率	-12.9%	-7.6%	44.4
負担金除外医業利益率	-13.4%	-10.4%	47.0
経常利益率	-8.8%	-2.5%	37.3
償却前医業利益率	-2.8%	0.0%	46.6
不良債務比率*	0.0%	13.6%	59.2
累積欠損金比率*	104.8%	63.4%	41.7
医業収益対補助金等比率*	9.3%	12.3%	53.2
経常収支比率	91.9%	97.8%	37.4
生産性分析			
医師1人当たり医業収益	168,714千円	148,393千円	57.2
医師1人当たり総人件費*	84,521千円	79,244千円	46.5
職員1人当たり医業収益	87,424千円	212,725千円	49.1
職員1人当たり総人件費*	43,797千円	35,642千円	47.1
労働生産性	32,993千円	23,695千円	51.0
労働分配率	132.7%	114.9%	55.1
機能性分析			
入院患者1人1日当たり診療収入	44,404円	44,715円	49.5
外来患者1人1日当たり診療収入	10,148円	11,723円	44.0
医師1人当たり入院患者数	4.8人	5.0人	48.4
医師1人当たり外来患者数	8.0人	8.0人	49.9
推計退院患者数	9,499.1人	9,885.4人	49.0
平均在院日数*	16.1日	15.2日	46.4
病床100床当たり全職員	123.6人	127.3人	48.8
病床100床当たり医師数	15.5人	16.5人	47.8
病床100床当たり看護人員数	75.8人	79.9人	47.1
看護人員/医師人数比	6.1人	5.4人	56.0
外来/入院比	1.7人	1.6人	51.4
病床利用率(一般病床)	72.2%	80.1%	43.3
病床利用率(療養病床)	0.0%	62.7%	N/A
病床利用率(精神病床)	89.1%	71.9%	59.4
安全性の分析			
1床当たり総資産額	31,121千円	61,187千円	46.5
1床当たり剰余金・欠損金額	-34,117千円	-16,708千円	39.5
1床当たり償却資産額(取得価額)	96,613千円	149,392千円	47.3
1床当たり償却資産額(帳簿価額)	48,307千円	74,696千円	47.3
流動比率	354.0%	329.3%	51.1
流動資産回転率	2.3回	3.6回	41.7
医業収益対総資本	1.8倍	3.4倍	47.3

③経営指標のレーダーチャート(偏差値)



④利益構造ツリー(実数・対収益比・偏差値)



⑤時系列分析(成長性分析)

