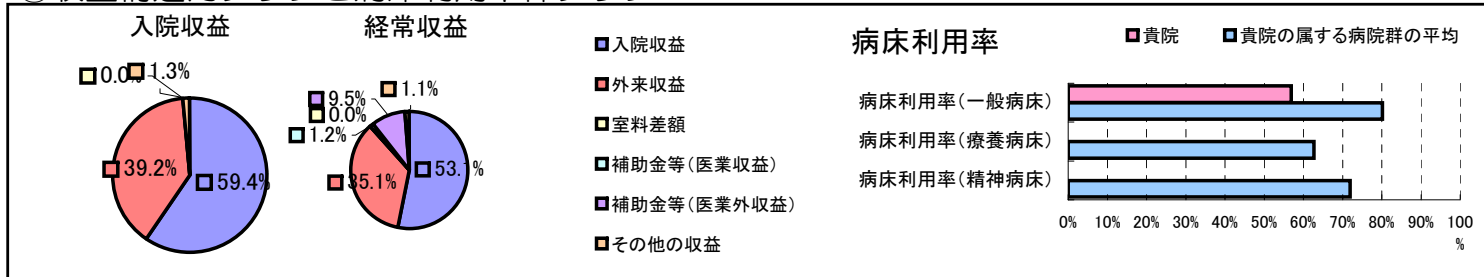


①病院環境データ

病院名 (北海道小樽市)小樽病院
 病床数 【一般病床】208床【療養病床】0床【結核病床】15床【精神病床】0床【感染症病床】0床
 患者数 【1日平均入院患者数】156人【1日平均外来患者数】441人【推計退院患者数】3,559人
 医療従事者数 【医師数】25人【看護人員数】181人【医療技術員数】46人【事務職員数】20人
 市区町村データ【市区町村名】小樽市
 【人口総数】142,161人【65歳以上人口】38,984人【高齢化率】27.4%
 【可住地当たり人口密度】1,764.2人/km²【可住地面積】80.6km²
 【一般病院数】14施設【一般診療所数】104施設【医師数】341人

⑥収益構造円グラフと病床利用率棒グラフ



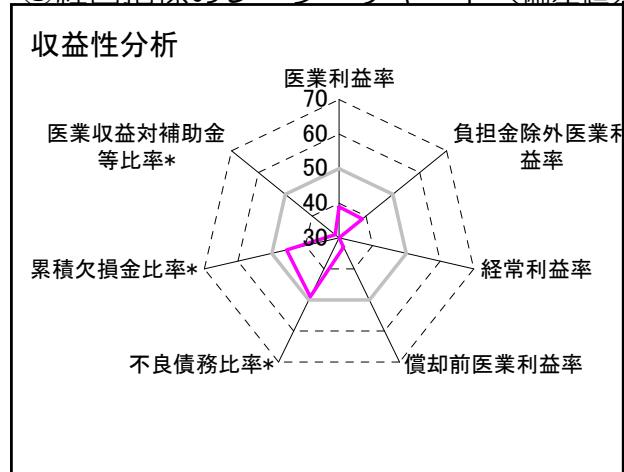
②病院群類型と経営指標ハイライト

【貴院の属する病院類型】地方大規模病院グループ(可住地当たり人口密度187.2~2,145.9人/km²かつ、一般病床350床以上)
 【高い偏差値を示す指標】病床100床当たり看護人員数、看護人員/医師人数比、流動資産回転率
 【低い偏差値を示す指標】経常利益率、経常収支比率、病床利用率(一般病床)

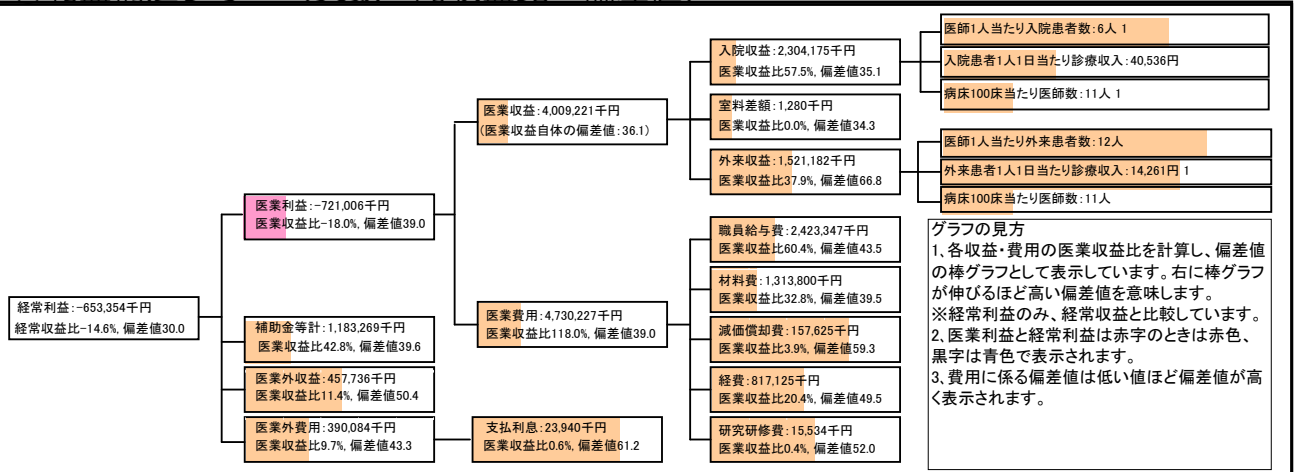
⑦経営指標分析(平均値・参照値・偏差値)

収益性分析	貴院	貴院の属する病院群の平均	偏差値
医業利益率	-18.0%	-7.6%	39.0
負担金除外医業利益率	-22.0%	-10.4%	38.7
経常利益率	-14.6%	-2.5%	25.6
償却前医業利益率	-14.1%	0.0%	33.0
不良債務比率*	15.2%	13.6%	48.9
累積欠損金比率*	85.4%	63.4%	45.6
医業収益対補助金等比率*	29.5%	12.3%	31.4
経常収支比率	87.2%	97.8%	27.2
生産性分析			
医師1人当たり医業収益	160,369千円	148,393千円	54.3
医師1人当たり総人件費*	96,934千円	79,244千円	38.4
職員1人当たり医業収益	36,447千円	212,725千円	48.7
職員1人当たり総人件費*	22,030千円	35,642千円	54.8
労働生産性	15,617千円	23,695千円	49.1
労働分配率	141.1%	114.9%	57.5
機能性分析			
入院患者1人1日当たり診療収入	40,536円	44,715円	43.9
外来患者1人1日当たり診療収入	14,261円	11,723円	59.6
医師1人当たり入院患者数	6.2人	5.0人	58.2
医師1人当たり外来患者数	11.5人	8.0人	63.0
推計退院患者数	3,558.8人	9,885.4人	33.5
平均在院日数*	16.0日	15.2日	46.8
病床100床当たり全職員	162.6人	127.3人	62.0
病床100床当たり医師数	11.2人	16.5人	38.6
病床100床当たり看護人員数	106.9人	79.9人	69.5
看護人員/医師人数比	7.2人	5.4人	65.6
外来/入院比	1.9人	1.6人	56.6
病床利用率(一般病床)	56.9%	80.1%	30.3
病床利用率(療養病床)	0.0%	62.7%	N/A
病床利用率(精神病床)	0.0%	71.9%	N/A
安全性の分析			
1床当たり総資産額	19,366千円	61,187千円	45.2
1床当たり剰余金・欠損金額	-47,495千円	-16,708千円	31.4
1床当たり償却資産額(取得価額)	58,997千円	149,392千円	45.3
1床当たり償却資産額(帳簿価額)	29,498千円	74,696千円	45.3
流動比率	53.0%	329.3%	37.8
流動資産回転率	5.9回	3.6回	64.0
医業収益対総資本	1.1倍	3.4倍	46.1

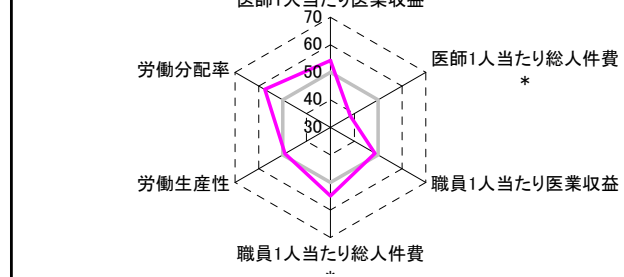
③経営指標のレーダーチャート(偏差値)



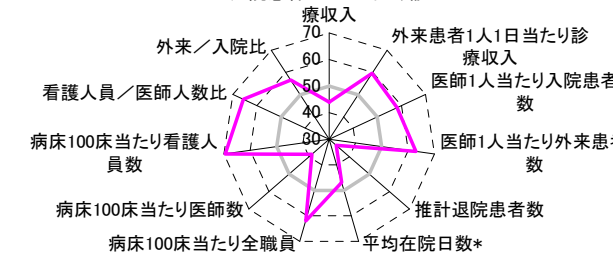
④利益構造ツリー(実数・対収益比・偏差値)



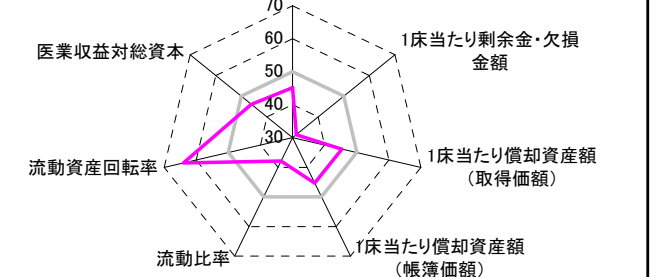
生産性分析



機能性分析



安全性の分析



⑤時系列分析(成長性分析)

