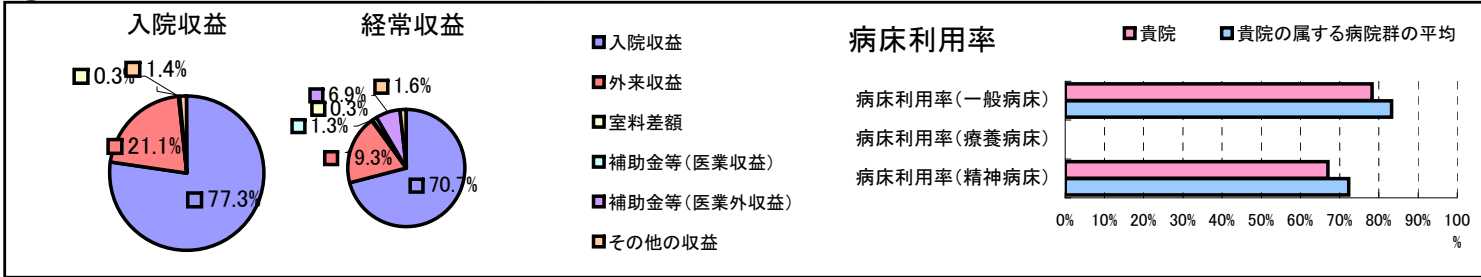


①病院環境データ

病院名 (北海道函館市)市立函館病院
 病床数 【一般病床】598床【療養病床】0床【結核病床】30床【精神病床】100床【感染症病床】6床
 患者数 【1日平均入院患者数】540人【1日平均外来患者数】1,182人【推計退院患者数】12,967人
 医療従事者数 【医師数】93人【看護人員数】515人【医療技術員数】96人【事務職員数】45人
 市区町村データ【市区町村名】函館市
 【人口総数】294,264人【65歳以上人口】70,459人【高齢化率】23.9%
 【可住地当たり人口密度】2,110.9人/km²【可住地面積】139.4km²
 【一般病院数】32施設【一般診療所数】239施設【医師数】797人

⑥収益構造円グラフと病床利用率棒グラフ



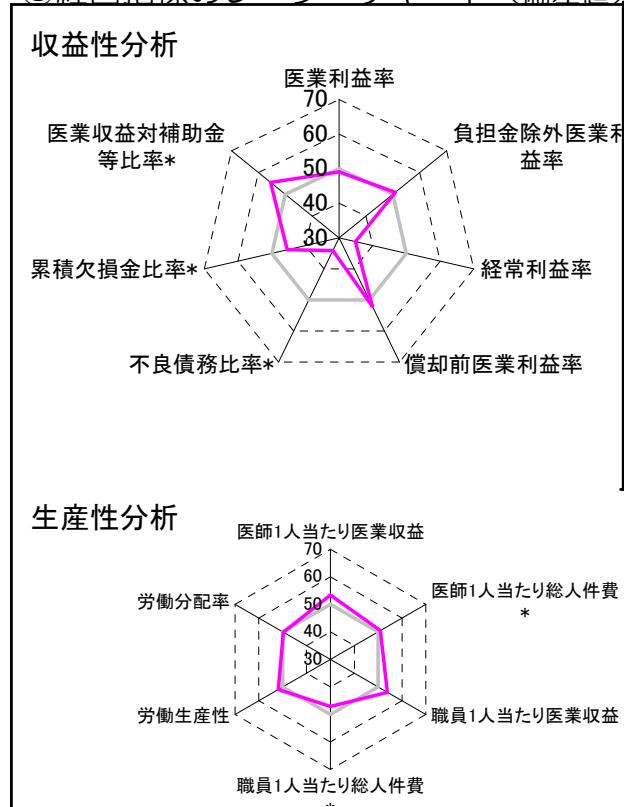
②病院群類型と経営指標ハイライト

【貴院の属する病院類型】都市大病院グループ(可住地当たり人口密度2,145.9人/km²以上かつ、一般病床500床以上)
 【高い偏差値を示す指標】入院患者1人1日当たり診療収入、医師1人当たり入院患者数、流動資産回転率
 【低い偏差値を示す指標】不良債務比率*、経常利益率、経常収支比率

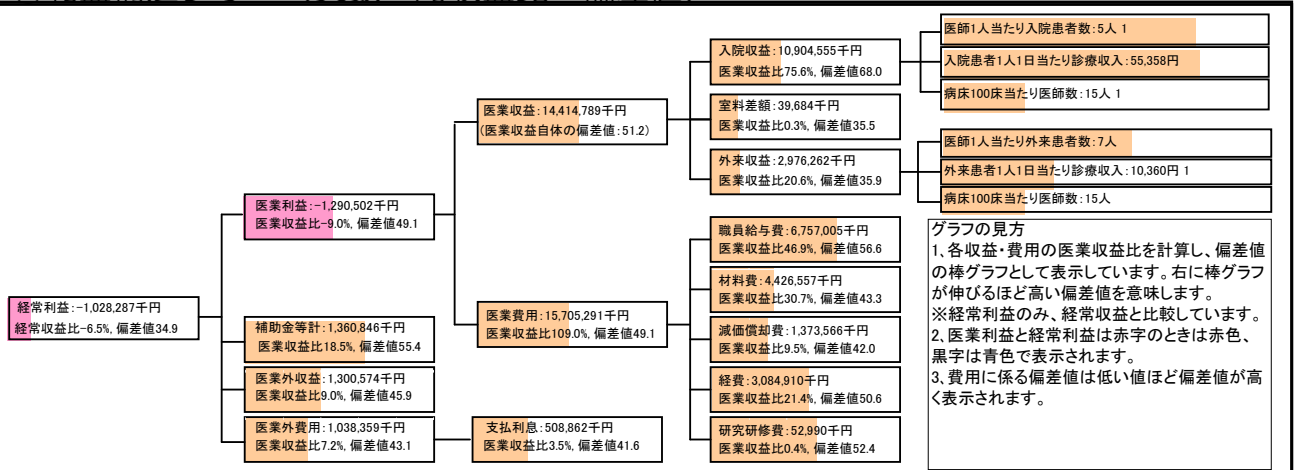
⑦経営指標分析(平均値・参照値・偏差値)

収益性分析	貴院	貴院の属する病院群の平均	偏差値
医業利益率	-9.0%	-8.2%	49.1
負担金除外医業利益率	-11.3%	-12.2%	50.9
経常利益率	-6.5%	-0.3%	34.9
償却前医業利益率	0.6%	-1.1%	52.1
不良債務比率*	16.0%	6.6%	34.1
累積欠損金比率*	81.7%	58.8%	45.4
医業収益対補助金等比率*	9.4%	15.1%	55.4
経常収支比率	93.9%	99.8%	35.1
生産性分析			
医師1人当たり医業収益	154,998千円	145,668千円	53.4
医師1人当たり総人件費*	72,656千円	73,996千円	50.9
職員1人当たり医業収益	131,044千円	104,056千円	54.0
職員1人当たり総人件費*	61,427千円	52,228千円	47.1
労働生産性	50,177千円	45,121千円	51.9
労働分配率	122.4%	123.4%	49.7
機能性分析			
入院患者1人1日当たり診療収入	55,358円	49,409円	62.0
外来患者1人1日当たり診療収入	10,360円	12,981円	43.8
医師1人当たり入院患者数	4.8人	3.9人	61.6
医師1人当たり外来患者数	7.0人	6.4人	53.6
推計退院患者数	12,967.1人	13,294.7人	48.9
平均在院日数*	15.2日	14.1日	42.8
病床100床当たり全職員	127.6人	135.5人	45.8
病床100床当たり医師数	15.3人	20.3人	40.1
病床100床当たり看護人員数	85.1人	84.7人	50.4
看護人員/医師人数比	5.5人	4.9人	56.6
外来/入院比	1.5人	1.6人	44.0
病床利用率(一般病床)	78.3%	83.2%	43.3
病床利用率(療養病床)	0.0%	#DIV/0!	N/A
病床利用率(精神病床)	67.0%	72.3%	47.2
安全性の分析			
1床当たり総資産額	36,112千円	79,584千円	45.6
1床当たり剰余金・欠損金額	-26,345千円	-13,434千円	42.6
1床当たり償却資産額(取得価額)	96,576千円	180,555千円	45.8
1床当たり償却資産額(帳簿価額)	48,288千円	90,278千円	45.8
流動比率	55.5%	330.5%	38.8
流動資産回転率	5.1回	3.4回	58.7
医業収益対総資本	1.8倍	3.6倍	46.4

③経営指標のレーダーチャート(偏差値)



④利益構造ツリー(実数・対収益比・偏差値)



⑤時系列分析(成長性分析)

