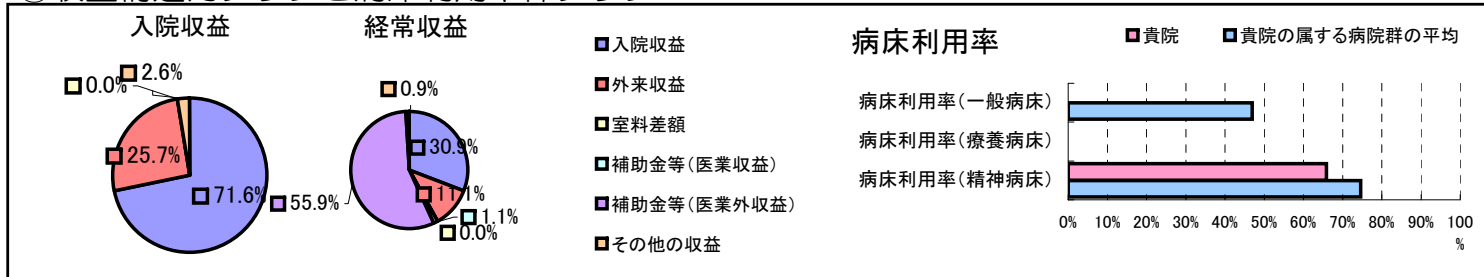


①病院環境データ

病院名	(北海道札幌市)札幌病院静療院
病床数	【一般病床】0床【療養病床】0床【結核病床】0床【精神病床】162床【感染症病床】0床
患者数	【1日平均入院患者数】107人【1日平均外来患者数】159人【推計退院患者数】
医療従事者数	【医師数】9人【看護人員数】92人【医療技術員数】35人【事務職員数】7人
市区町村データ	【市区町村名】札幌市
	【人口総数】1,880,863人【65歳以上人口】325,401人【高齢化率】17.3%
	【可住地当たり人口密度】4,269.1人/km ² 【可住地面積】440.6km ²
	【一般病院数】187施設【一般診療所数】1,253施設【医師数】5,682人

⑥収益構造円グラフと病床利用率棒グラフ



②病院群類型と経営指標ハイライト

【貴院の属する病院類型】精神病院グループ(精神病床9割以上)

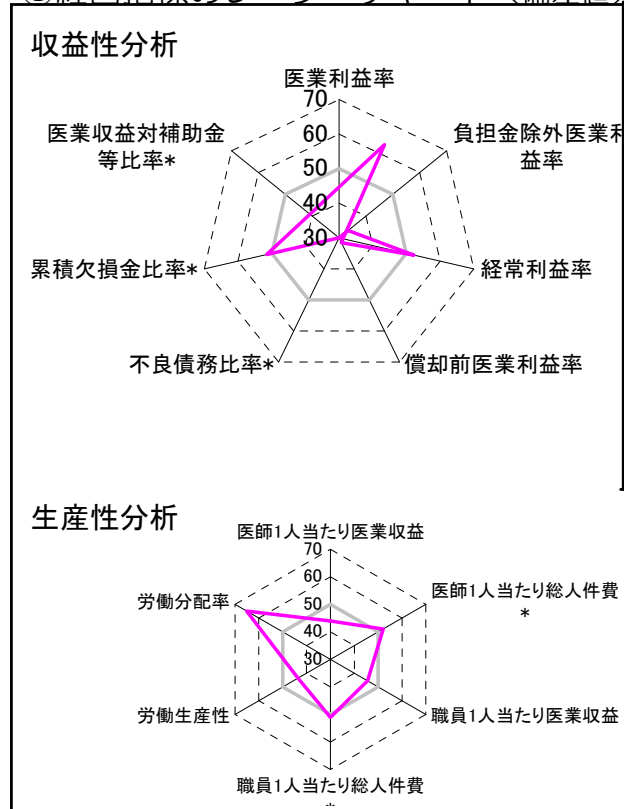
#N/A

#N/A

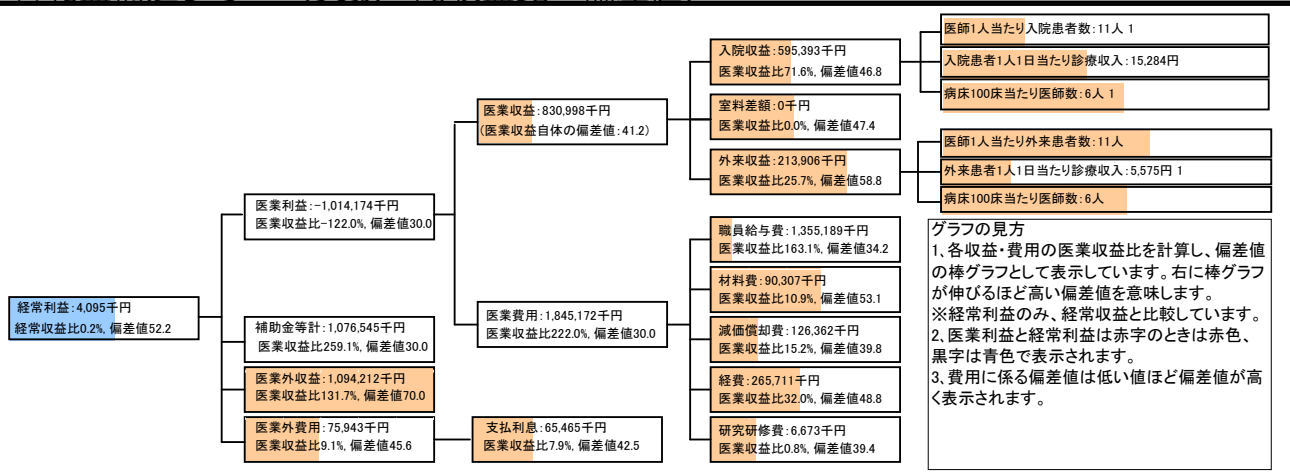
⑦経営指標分析(平均値・参照値・偏差値)

収益性分析	貴院	貴院の属する病院群の平均	偏差値
医業利益率	-122.0%	-51.2%	29.9
負担金除外医業利益率	-122.0%	-59.9%	33.3
経常利益率	0.2%	-1.5%	52.2
償却前医業利益率	-106.8%	-42.3%	31.6
不良債務比率*	0.0%	9.8%	#DIV/0!
累積欠損金比率*	97.7%	119.3%	51.5
医業収益対補助金等比率*	129.5%	61.2%	29.9
経常収支比率	100.2%	99.1%	51.6
生産性分析			
医師1人当たり医業収益	92,333千円	186,144千円	44.0
医師1人当たり総人件費*	150,577千円	212,518千円	52.1
職員1人当たり医業収益	7,555千円	13,243千円	45.6
職員1人当たり総人件費*	12,320千円	14,659千円	51.0
労働生産性	3,161千円	6,107千円	43.6
労働分配率	389.8%	213.5%	65.1
機能性分析			
入院患者1人1日当たり診療収入	15,284円	16,067円	47.9
外来患者1人1日当たり診療収入	5,575円	8,795円	38.5
医師1人当たり入院患者数	10.9人	19.1人	40.0
医師1人当たり外来患者数	10.7人	8.8人	55.9
推計退院患者数	0.0人	4,203.6人	#DIV/0!
平均在院日数*	0.0日	60.0日	N/A
病床100床当たり全職員	100.7人	65.2人	61.2
病床100床当たり医師数	6.0人	4.7人	52.6
病床100床当たり看護人員数	77.0人	45.4人	71.5
看護人員/医師人数比	10.2人	11.3人	46.7
外来/入院比	1.0人	0.5人	64.5
病床利用率(一般病床)	0.0%	46.9%	N/A
病床利用率(療養病床)	0.0%	#DIV/0!	N/A
病床利用率(精神病床)	65.9%	74.6%	43.8
安全性の分析			
1床当たり総資産額	204,126千円	216,319千円	49.5
1床当たり剰余金・欠損金額	-28,828千円	-11,847千円	42.3
1床当たり償却資産額(取得価額)	513,966千円	556,389千円	49.3
1床当たり償却資産額(帳簿価額)	256,983千円	278,194千円	49.3
流動比率	282.8%	475.0%	47.3
流動資産回転率	3.3回	2.9回	52.9
医業収益対総資本	39.8倍	38.1倍	50.4

③経営指標のレーダーチャート(偏差値)



④利益構造ツリー(実数・対収益比・偏差値)



⑤時系列分析(成長性分析)

