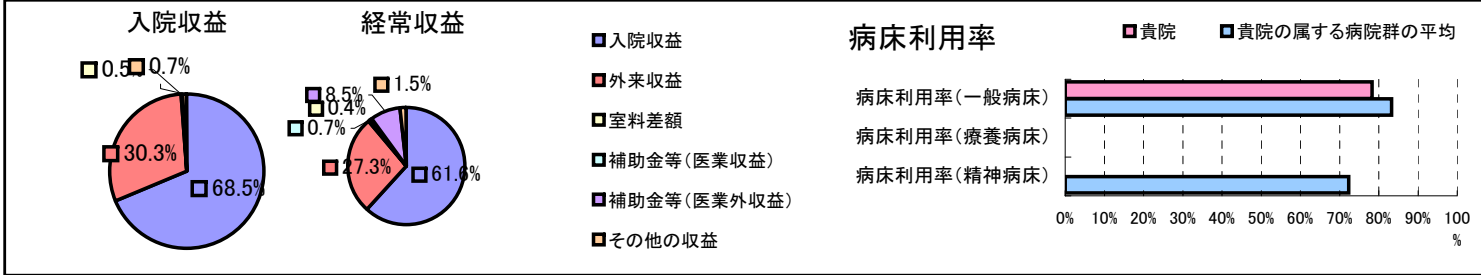


①病院環境データ

病院名 (北海道札幌市)札幌病院
 病床数 【一般病床】810床【療養病床】0床【結核病床】0床【精神病床】0床【感染症病床】8床
 患者数 【1日平均入院患者数】634人【1日平均外来患者数】1,872人【推計退院患者数】16,296人
 医療従事者数 【医師数】120人【看護人員数】697人【医療技術員数】117人【事務職員数】40人
 市区町村データ【市区町村名】札幌市
 【人口総数】1,880,863人【65歳以上人口】325,401人【高齢化率】17.3%
 【可住地当たり人口密度】4,269.1人/km²【可住地面積】440.6km²
 【一般病院数】187施設【一般診療所数】1,253施設【医師数】5,682人

⑥収益構造円グラフと病床利用率棒グラフ



②病院群類型と経営指標ハイライト

【貴院の属する病院類型】都市大病院グループ(可住地当たり人口密度2,145.9人/km²以上かつ、一般病床500床以上)

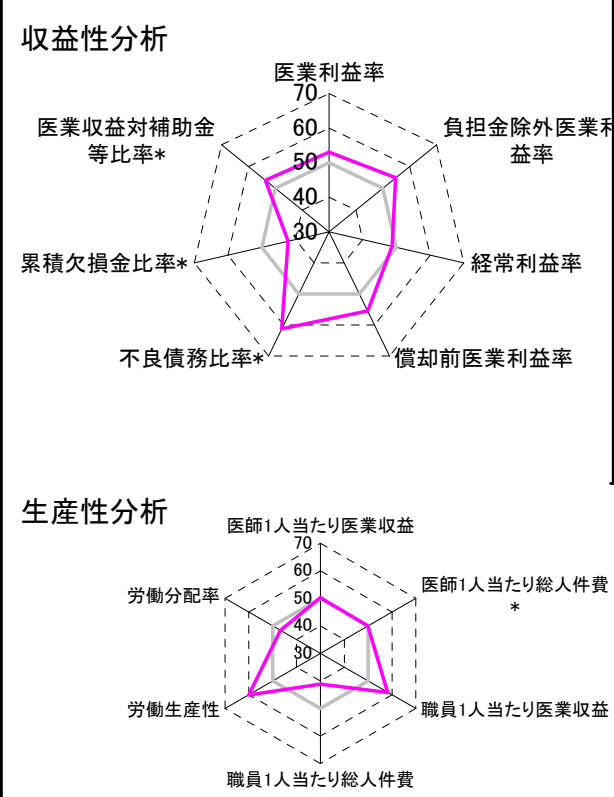
【高い偏差値を示す指標】不良債務比率*, 推計退院患者数、労働生産性

【低い偏差値を示す指標】1床当たり剰余金・欠損金額、職員1人当たり総人件費*、累積欠損金比率*

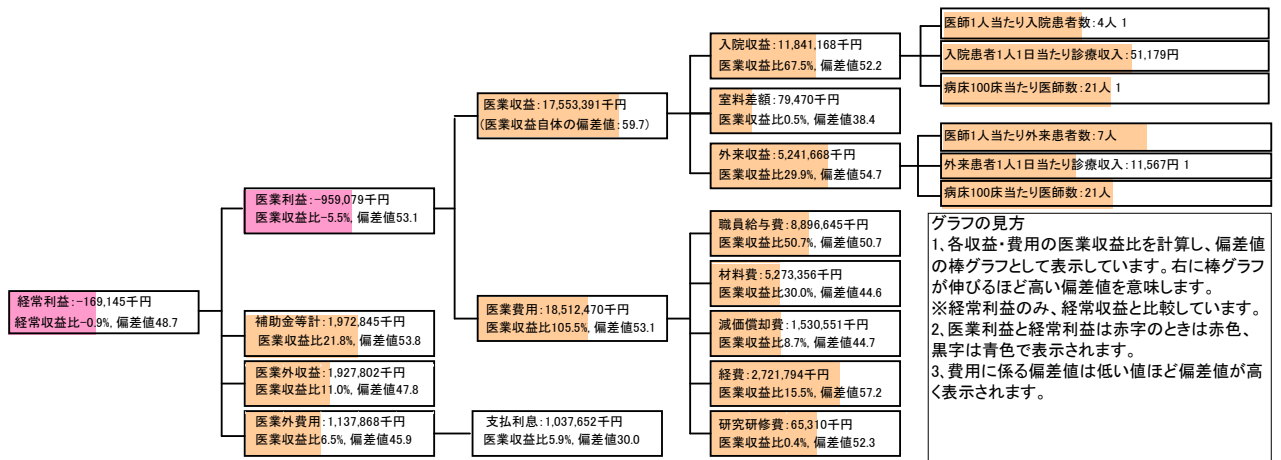
⑦経営指標分析(平均値・参照値・偏差値)

収益性分析	貴院	貴院の属する病院群の平均	偏差値
医療利益率	-5.5%	-8.2%	53.1
負担金除外医療利益率	-7.1%	-12.2%	54.8
経常利益率	-0.9%	-0.3%	48.7
償却前医療利益率	3.3%	-1.1%	55.5
不良債務比率*	0.0%	6.6%	61.2
累積欠損金比率*	97.7%	58.8%	42.2
医療収益対補助金等比率*	11.2%	15.1%	53.7
経常収支比率	99.1%	99.8%	48.2
生産性分析			
医師1人当たり医療収益	146,278千円	145,668千円	50.2
医師1人当たり総人件費*	74,139千円	73,996千円	49.9
職員1人当たり医療収益	159,576千円	104,056千円	58.3
職員1人当たり総人件費*	80,879千円	52,228千円	41.1
労働生産性	72,753千円	45,121千円	60.2
労働分配率	111.2%	123.4%	46.8
機能性分析			
入院患者1人1日当たり診療収入	51,179円	49,409円	53.6
外来患者1人1日当たり診療収入	11,567円	12,981円	46.7
医師1人当たり入院患者数	3.7人	3.9人	47.2
医師1人当たり外来患者数	7.3人	6.4人	55.5
推計退院患者数	16,296.5人	13,294.7人	60.5
平均在院日数*	14.2日	14.1日	49.2
病床100床当たり全職員	138.5人	135.5人	51.5
病床100床当たり医師数	20.8人	20.3人	50.9
病床100床当たり看護人員数	88.6人	84.7人	53.7
看護人員/医師人数比	5.8人	4.9人	59.6
外来/入院比	2.0人	1.6人	59.7
病床利用率(一般病床)	78.3%	83.2%	43.3
病床利用率(療養病床)	0.0%	#DIV/0!	N/A
病床利用率(精神病床)	0.0%	72.3%	N/A
安全性の分析			
1床当たり総資産額	40,426千円	79,584千円	46.0
1床当たり剰余金・欠損金額	-38,000千円	-13,434千円	36.0
1床当たり償却資産額(取得価額)	101,788千円	180,555千円	46.0
1床当たり償却資産額(帳簿価額)	50,894千円	90,278千円	46.0
流動比率	282.8%	330.5%	48.1
流動資産回転率	3.3回	3.4回	49.5
医療収益対総資本	1.9倍	3.6倍	46.5

③経営指標のレーダーチャート(偏差値)



④利益構造ツリー(実数・対収益比・偏差値)



⑤時系列分析(成長性分析)

