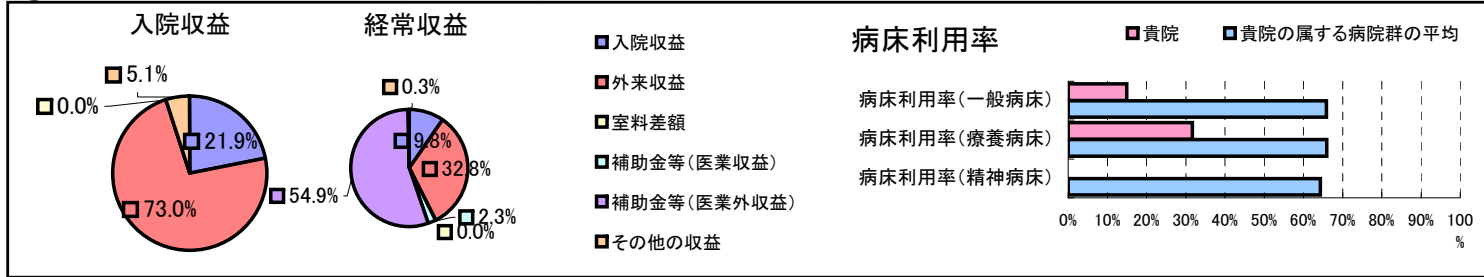


①病院環境データ

病院名	(北海道上川町)上川町立病院
病床数	【一般病床】54床【療養病床】37床【結核病床】0床【精神病床】0床【感染症病床】0床
患者数	【1日平均入院患者数】20人【1日平均外来患者数】120人【推計退院患者数】369人
医療従事者数	【医師数】1人【看護人員数】18人【医療技術員数】5人【事務職員数】4人
市区町村データ	【市区町村名】上川町
	【人口総数】5,176人【65歳以上人口】1,633人【高齢化率】31.5%
	【可住地当たり人口密度】33.6人/km ² 【可住地面積】154.km ²
	【一般病院数】1施設【一般診療所数】3施設【医師数】4人

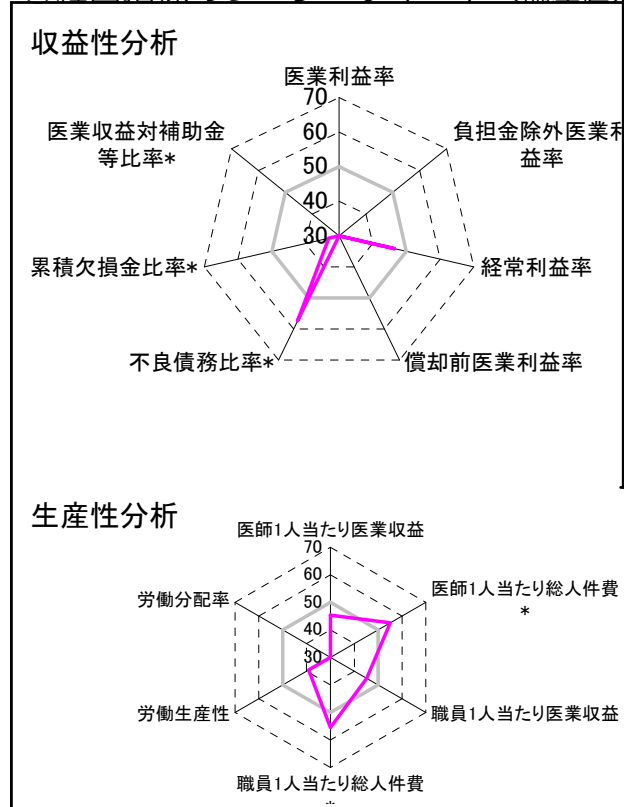
⑥収益構造円グラフと病床利用率棒グラフ



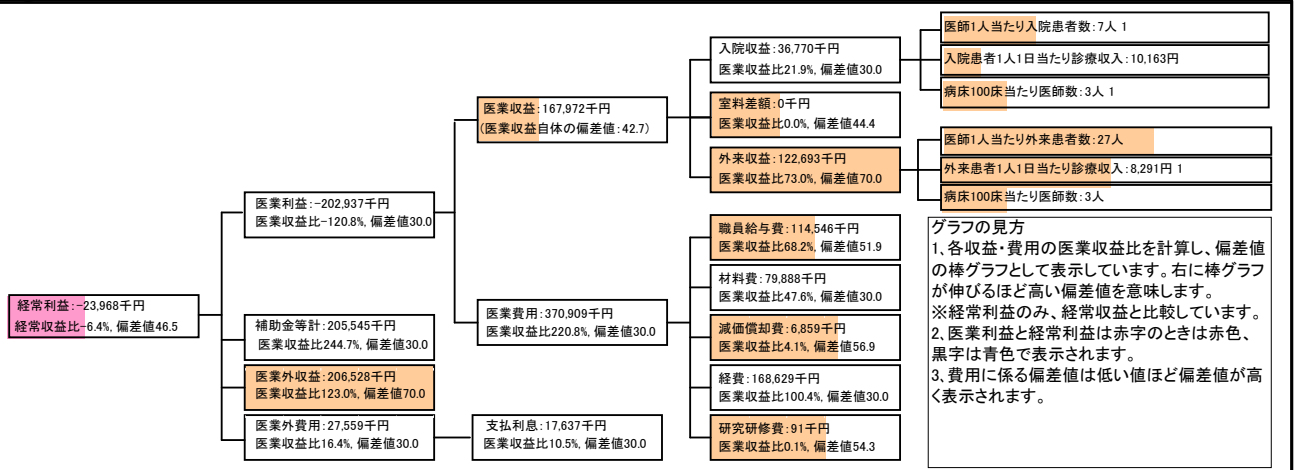
②病院群類型と経営指標ハイライト

【貴院の属する病院類型】へき地型病院グループ(可住地当たり人口密度187.2人/km²未満)
 【高い偏差値を示す指標】看護人員/医師人数比、外来/入院比、不良債務比率*
 【低い偏差値を示す指標】償却前医業利益率、医業利益率、医業収益対補助金等比率*

③経営指標のレーダーチャート(偏差値)



④利益構造ツリー(実数・対収益比・偏差値)



⑦経営指標分析(平均値・参照値・偏差値)

収益性分析	貴院	貴院の属する病院群の平均	偏差値
医業利益率	-120.8%	-34.7%	16.3
負担金除外医業利益率	-120.8%	-44.5%	24.3
経常利益率	-6.4%	-3.5%	46.5
償却前医業利益率	-116.7%	-27.3%	13.0
不良債務比率*	0.0%	26.0%	57.4
累積欠損金比率*	333.7%	104.7%	33.1
医業収益対補助金等比率*	122.4%	41.5%	19.3
経常収支比率	94.0%	97.2%	45.3
生産性分析			
医師1人当たり医業収益	167,972千円	197,528千円	45.3
医師1人当たり総人件費*	114,546千円	141,519千円	55.1
職員1人当たり医業収益	3,999千円	9,803千円	45.2
職員1人当たり総人件費*	2,727千円	6,418千円	55.5
労働生産性	-2,102千円	3,978千円	39.1
労働分配率	-129.7%	191.5%	26.6
機能性分析			
入院患者1人1日当たり診療収入	10,163円	20,717円	34.5
外来患者1人1日当たり診療収入	8,291円	7,955円	51.1
医師1人当たり入院患者数	6.6人	10.3人	41.5
医師1人当たり外来患者数	27.0人	22.4人	56.3
推計退院患者数	368.7人	1,091.4人	44.8
平均在院日数*	19.8日	25.5日	54.9
病床100床当たり全職員	58.6人	96.9人	34.8
病床100床当たり医師数	3.3人	6.6人	37.9
病床100床当たり看護人員数	34.6人	58.4人	32.8
看護人員/医師人数比	18.0人	8.6人	85.8
外来/入院比	4.1人	2.4人	65.7
病床利用率(一般病床)	14.9%	65.9%	23.4
病床利用率(療養病床)	31.7%	66.0%	35.0
病床利用率(精神病床)	0.0%	64.4%	N/A
安全性の分析			
1床当たり総資産額	7,143千円	92,210千円	48.1
1床当たり剰余金・欠損金額	-12,057千円	-16,653千円	51.8
1床当たり償却資産額(取得価額)	24,029千円	230,420千円	47.9
1床当たり償却資産額(帳簿価額)	12,014千円	115,210千円	47.9
流動比率	171.9%	913.1%	43.0
流動資産回転率	0.9回	2.9回	37.6
医業収益対総資本	3.9倍	10.6倍	48.7

⑤時系列分析(成長性分析)

