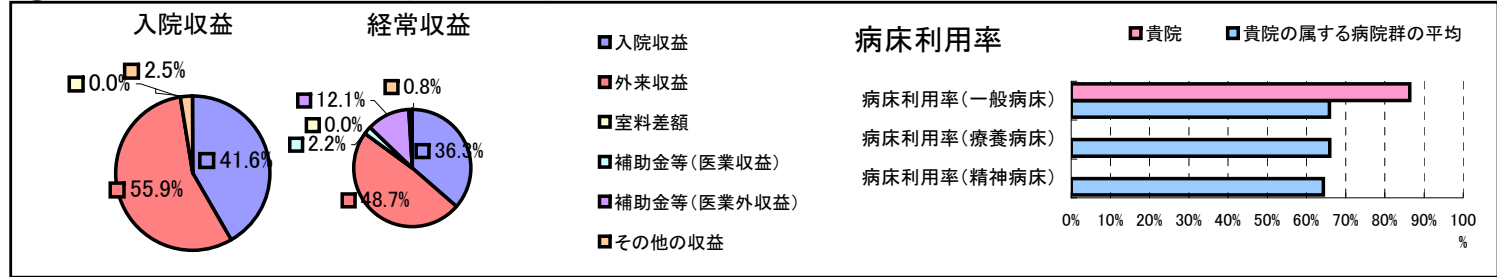


①病院環境データ

病院名 (北海道月形町)国保月形町立病院
 病床数 【一般病床】40床【療養病床】0床【結核病床】0床【精神病床】0床【感染症病床】0床
 患者数 【1日平均入院患者数】35人【1日平均外来患者数】65人【推計退院患者数】303人
 医療従事者数 【医師数】2人【看護人員数】17人【医療技術員数】5人【事務職員数】4人
 市区町村データ【市区町村名】月形町
 【人口総数】4,785人【65歳以上人口】1,366人【高齢化率】28.5%
 【可住地当たり人口密度】77.9人/km²【可住地面積】61.4km²
 【一般病院数】1施設【一般診療所数】5施設【医師数】5人

⑥収益構造円グラフと病床利用率棒グラフ



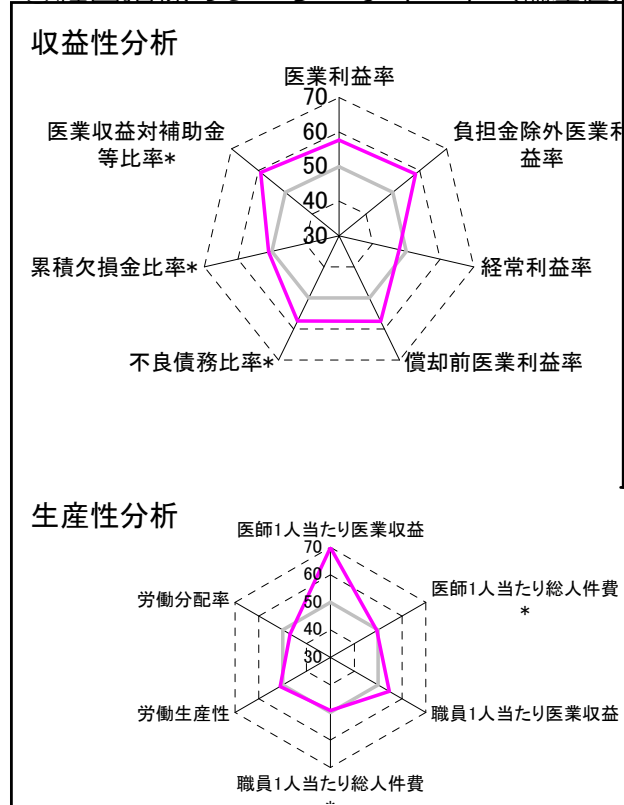
②病院群類型と経営指標ハイライト

【貴院の属する病院類型】へき地型病院グループ(可住地当たり人口密度187.2人/km²未満)
 【高い偏差値を示す指標】外来患者1人1日当たり診療収入、医師1人当たり医業収益、病床100床当たり看護人員数
 【低い偏差値を示す指標】平均在院日数*、医師1人当たり外来患者数、外来/入院比

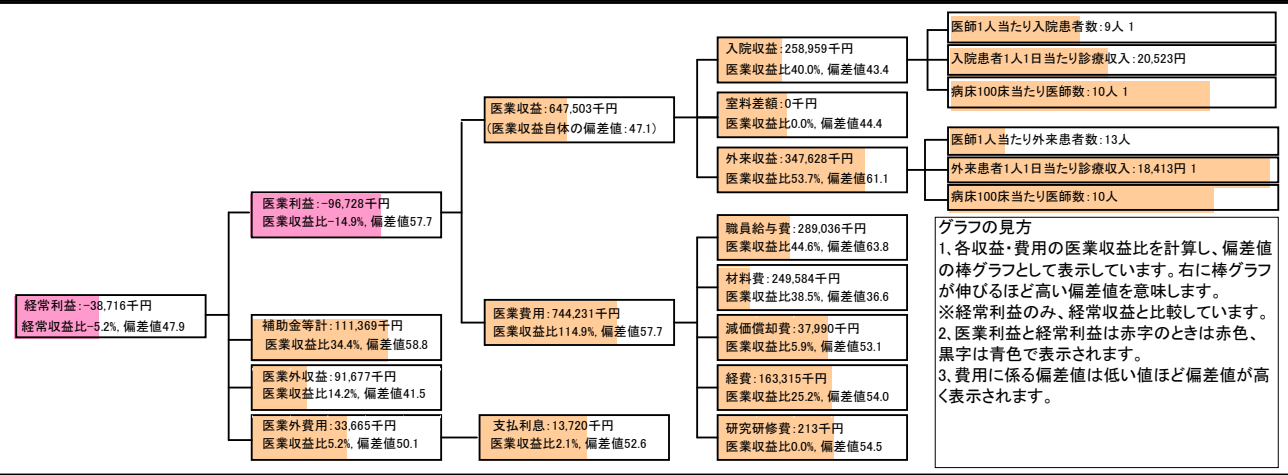
⑦経営指標分析(平均値・参照値・偏差値)

収益性分析	貴院	貴院の属する病院群の平均	偏差値
医業利益率	-14.9%	-34.7%	57.7
負担金除外医業利益率	-19.6%	-44.5%	58.4
経常利益率	-5.2%	-3.5%	47.9
償却前医業利益率	-9.1%	-27.3%	57.5
不良債務比率*	0.0%	26.0%	57.4
累積欠損金比率*	92.3%	104.7%	50.9
医業収益対補助金等比率*	17.2%	41.5%	59.2
経常収支比率	95.0%	97.2%	46.8
生産性分析			
医師1人当たり医業収益	323,752千円	197,528千円	69.9
医師1人当たり総人件費*	144,518千円	141,519千円	49.4
職員1人当たり医業収益	15,417千円	9,803千円	54.6
職員1人当たり総人件費*	6,882千円	6,418千円	49.3
労働生産性	4,584千円	3,978千円	51.1
労働分配率	150.1%	191.5%	47.0
機能性分析			
入院患者1人1日当たり診療収入	20,523円	20,717円	49.7
外来患者1人1日当たり診療収入	18,413円	7,955円	83.3
医師1人当たり入院患者数	8.6人	10.3人	46.1
医師1人当たり外来患者数	12.9人	22.4人	36.8
推計退院患者数	303.4人	1,091.4人	44.3
平均在院日数*	42.1日	25.5日	35.7
病床100床当たり全職員	112.5人	96.9人	56.2
病床100床当たり医師数	10.0人	6.6人	62.5
病床100床当たり看護人員数	77.5人	58.4人	63.8
看護人員/医師人数比	8.5人	8.6人	49.8
外来/入院比	1.5人	2.4人	40.9
病床利用率(一般病床)	86.4%	65.9%	60.7
病床利用率(療養病床)	0.0%	66.0%	N/A
病床利用率(精神病床)	0.0%	64.4%	N/A
安全性の分析			
1床当たり総資産額	21,316千円	92,210千円	48.4
1床当たり剰余金・欠損金額	-28,897千円	-16,653千円	45.2
1床当たり償却資産額(取得価額)	65,788千円	230,420千円	48.3
1床当たり償却資産額(帳簿価額)	32,894千円	115,210千円	48.3
流動比率	404.4%	913.1%	45.2
流動資産回転率	4.6回	2.9回	59.9
医業収益対総資本	1.3倍	10.6倍	48.2

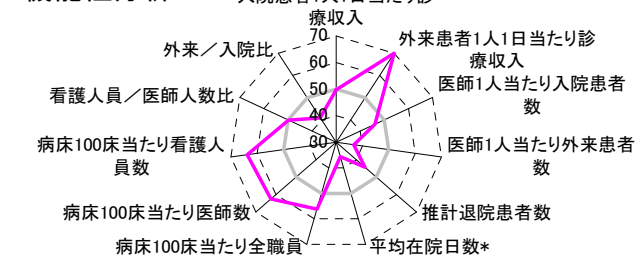
③経営指標のレーダーチャート(偏差値)



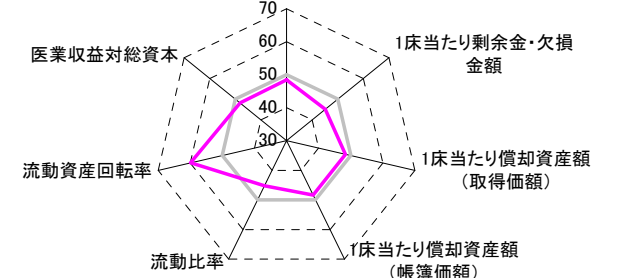
④利益構造ツリー(実数・対収益比・偏差値)



機能性分析



安全性の分析



⑤時系列分析(成長性分析)

