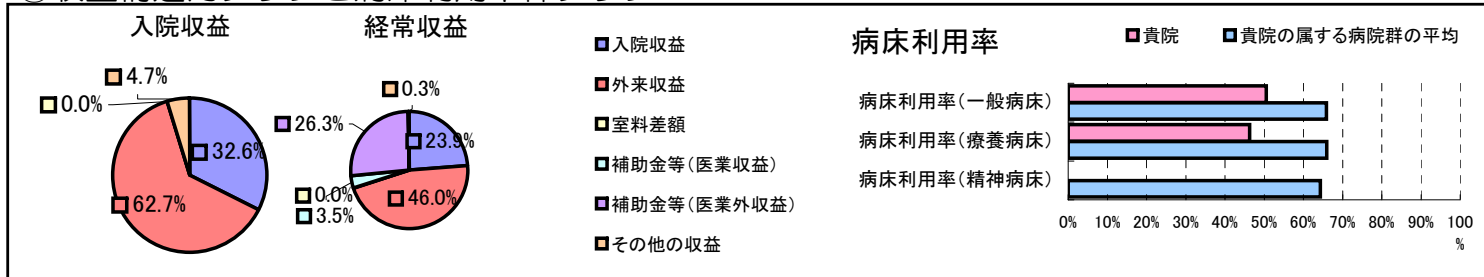


①病院環境データ

病院名 (北海道せたな町)せたな町立国保病院
 病床数 【一般病床】58床【療養病床】39床【結核病床】0床【精神病床】0床【感染症病床】0床
 患者数 【1日平均入院患者数】47人【1日平均外来患者数】251人【推計退院患者数】580人
 医療従事者数 【医師数】6人【看護人員数】36人【医療技術員数】14人【事務職員数】6人
 市区町村データ【市区町村名】せたな町
 【人口総数】10,748人【65歳以上人口】3,595人【高齢化率】33.4%
 【可住地当たり人口密度】78.5人/km²【可住地面積】136.9km²
 【一般病院数】2施設【一般診療所数】6施設【医師数】10人

⑥収益構造円グラフと病床利用率棒グラフ



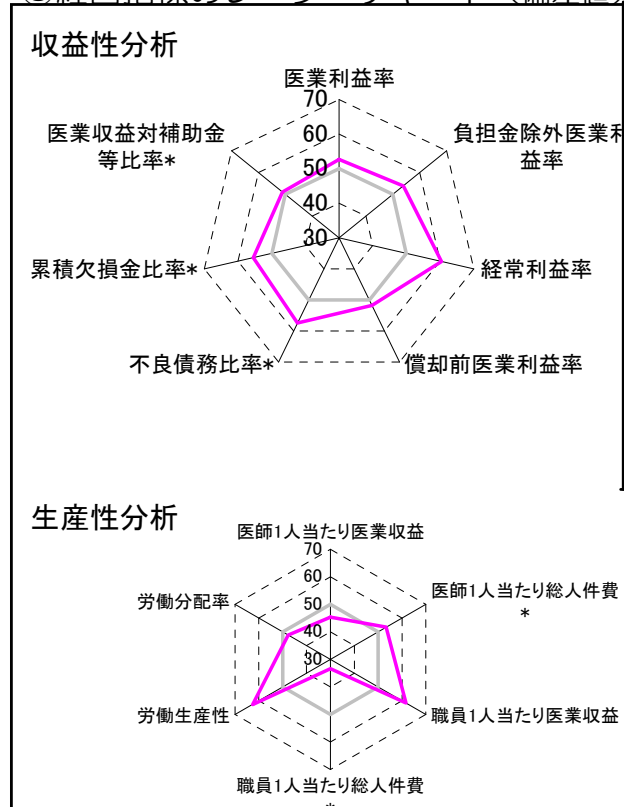
②病院群類型と経営指標ハイライト

【貴院の属する病院類型】へき地型病院グループ(可住地当たり人口密度187.2人/km²未満)
 【高い偏差値を示す指標】労働生産性、経常収支比率、職員1人当たり医業収益
 【低い偏差値を示す指標】職員1人当たり総人件費*、看護人員/医師人数比、病床利用率(療養病床)

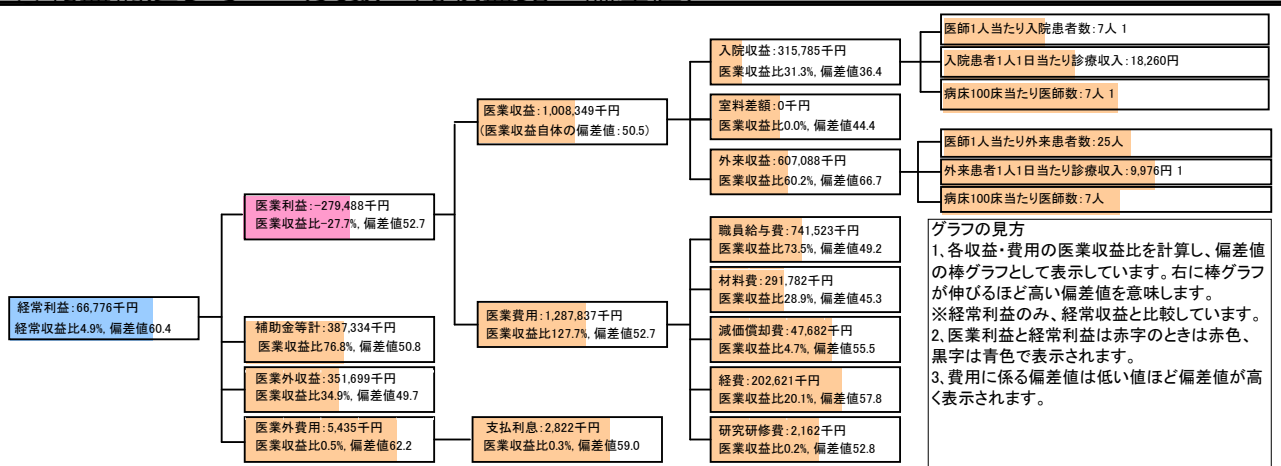
⑦経営指標分析(平均値・参照値・偏差値)

収益性分析	貴院	貴院の属する病院群の平均	偏差値
医業利益率	-27.7%	-34.7%	52.7
負担金除外医業利益率	-32.9%	-44.5%	53.9
経常利益率	4.9%	-3.5%	60.4
償却前医業利益率	-23.0%	-27.3%	51.8
不良債務比率*	0.0%	26.0%	57.4
累積欠損金比率*	30.5%	104.7%	55.5
医業収益対補助金等比率*	38.4%	41.5%	51.2
経常収支比率	105.2%	97.2%	61.9
生産性分析			
医師1人当たり医業収益	168,058千円	197,528千円	45.3
医師1人当たり総人件費*	123,587千円	141,519千円	53.4
職員1人当たり医業収益	24,008千円	9,803千円	61.7
職員1人当たり総人件費*	17,655千円	6,418千円	33.3
労働生産性	11,052千円	3,978千円	62.7
労働分配率	159.7%	191.5%	47.7
機能性分析			
入院患者1人1日当たり診療収入	18,260円	20,717円	46.4
外来患者1人1日当たり診療収入	9,976円	7,955円	56.4
医師1人当たり入院患者数	7.1人	10.3人	42.6
医師1人当たり外来患者数	24.9人	22.4人	53.4
推計退院患者数	579.6人	1,091.4人	46.3
平均在院日数*	29.6日	25.5日	46.5
病床100床当たり全職員	96.1人	96.9人	49.7
病床100床当たり医師数	7.1人	6.6人	51.8
病床100床当たり看護人員数	53.9人	58.4人	46.7
看護人員/医師人数比	6.0人	8.6人	40.3
外来/入院比	3.5人	2.4人	60.2
病床利用率(一般病床)	50.5%	65.9%	42.0
病床利用率(療養病床)	46.3%	66.0%	41.4
病床利用率(精神病床)	0.0%	64.4%	N/A
安全性の分析			
1床当たり総資産額	10,802千円	92,210千円	48.2
1床当たり剰余金・欠損金額	-7,027千円	-16,653千円	53.8
1床当たり償却資産額(取得価額)	42,509千円	230,420千円	48.1
1床当たり償却資産額(帳簿価額)	21,255千円	115,210千円	48.1
流動比率	590.3%	913.1%	47.0
流動資産回転率	4.2回	2.9回	57.4
医業収益対総資本	1.0倍	10.6倍	48.1

③経営指標のレーダーチャート(偏差値)



④利益構造ツリー(実数・対収益比・偏差値)



⑤時系列分析(成長性分析)

