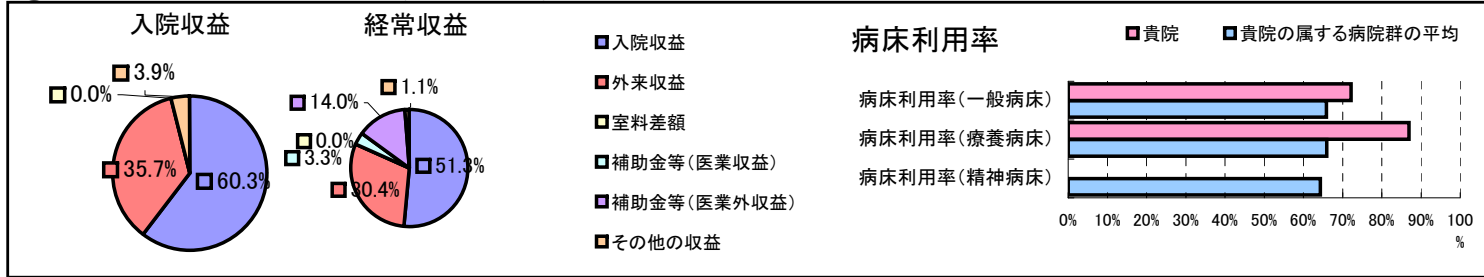


①病院環境データ

病院名 (北海道士別市)士別市立病院  
 病床数 【一般病床】200床【療養病床】30床【結核病床】0床【精神病床】0床【感染症病床】0床  
 患者数 【1日平均入院患者数】170人【1日平均外来患者数】637人【推計退院患者数】3,057人  
 医療従事者数 【医師数】16人【看護人員数】122人【医療技術員数】35人【事務職員数】18人  
 市区町村データ【市区町村名】士別市  
 【人口総数】23,411人【65歳以上人口】6,763人【高齢化率】28.9%  
 【可住地当たり人口密度】79.2人/km<sup>2</sup>【可住地面積】295.7km<sup>2</sup>  
 【一般病院数】1施設【一般診療所数】11施設【医師数】32人

⑥収益構造円グラフと病床利用率棒グラフ



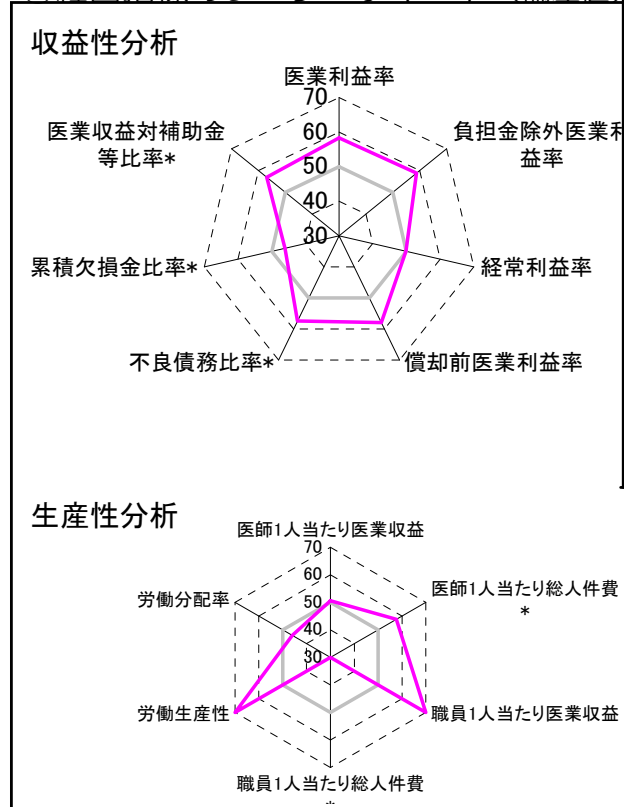
②病院群類型と経営指標ハイライト

【貴院の属する病院類型】へき地型病院グループ(可住地当たり人口密度187.2人/km<sup>2</sup>未満)  
 【高い偏差値を示す指標】職員1人当たり医業収益、労働生産性、流動資産回転率  
 【低い偏差値を示す指標】職員1人当たり総人件費\*、1床当たり剰余金・欠損金額、流動比率

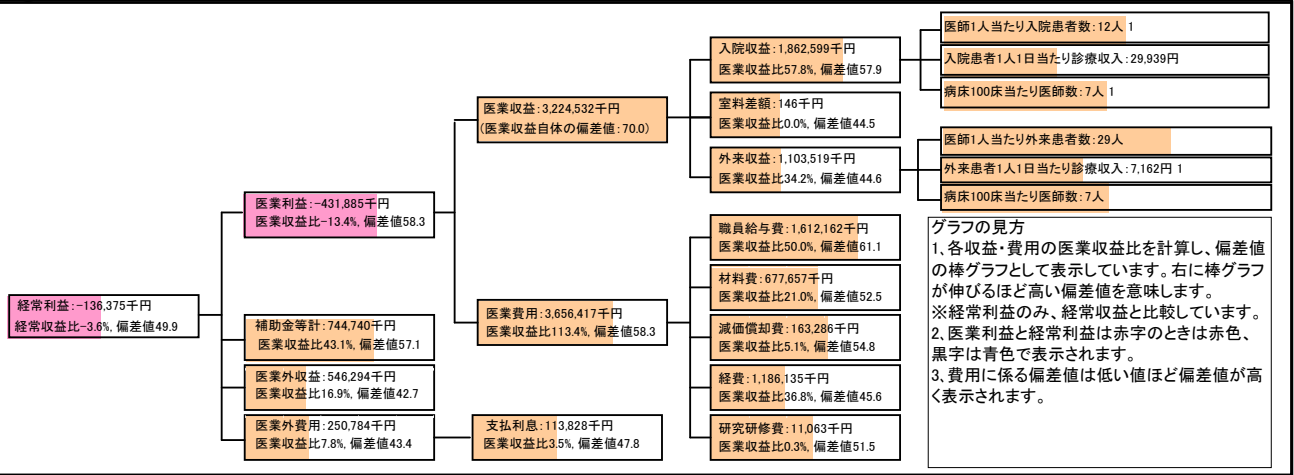
⑦経営指標分析(平均値・参照値・偏差値)

収益性分析	貴院	貴院の属する病院群の平均	偏差値
医業利益率	-13.4%	-34.7%	58.3
負担金除外医業利益率	-18.4%	-44.5%	58.8
経常利益率	-3.6%	-3.5%	49.9
償却前医業利益率	-8.3%	-27.3%	57.8
不良債務比率*	0.0%	26.0%	57.4
累積欠損金比率*	158.7%	104.7%	46.0
医業収益対補助金等比率*	23.1%	41.5%	57.0
経常収支比率	96.5%	97.2%	49.0
生産性分析			
医師1人当たり医業収益	201,533千円	197,528千円	50.6
医師1人当たり総人件費*	100,760千円	141,519千円	57.7
職員1人当たり医業収益	76,775千円	9,803千円	105.0
職員1人当たり総人件費*	38,385千円	6,418千円	2.6
労働生産性	28,365千円	3,978千円	93.8
労働分配率	135.3%	191.5%	45.9
機能性分析			
入院患者1人1日当たり診療収入	29,939円	20,717円	63.5
外来患者1人1日当たり診療収入	7,162円	7,955円	47.5
医師1人当たり入院患者数	11.5人	10.3人	52.8
医師1人当たり外来患者数	28.6人	22.4人	58.6
推計退院患者数	3,056.7人	1,091.4人	64.1
平均在院日数*	20.3日	25.5日	54.5
病床100床当たり全職員	106.3人	96.9人	53.7
病床100床当たり医師数	6.7人	6.6人	50.4
病床100床当たり看護人員数	74.0人	58.4人	61.3
看護人員/医師人数比	7.6人	8.6人	46.5
外来/入院比	2.5人	2.4人	50.3
病床利用率(一般病床)	72.2%	65.9%	53.3
病床利用率(療養病床)	86.9%	66.0%	59.1
病床利用率(精神病床)	0.0%	64.4%	N/A
安全性の分析			
1床当たり総資産額	13,849千円	92,210千円	48.3
1床当たり剰余金・欠損金額	-44,297千円	-16,653千円	39.1
1床当たり償却資産額(取得価額)	56,597千円	230,420千円	48.2
1床当たり償却資産額(帳簿価額)	28,299千円	115,210千円	48.2
流動比率	100.1%	913.1%	42.4
流動資産回転率	5.5回	2.9回	65.5
医業収益対総資本	1.0倍	10.6倍	48.1

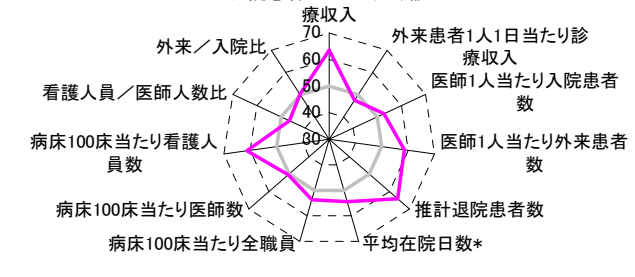
③経営指標のレーダーチャート(偏差値)



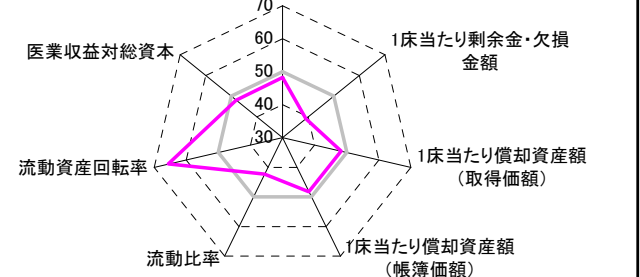
④利益構造ツリー(実数・対収益比・偏差値)



機能性分析



安全性の分析



⑤時系列分析(成長性分析)

