

①病院環境データ

病院名 (北海道北海道)子ども総合医療・療育センター  
 病床数 【一般病床】215床【療養病床】0床【結核病床】0床【精神病床】0床【感染症病床】0床  
 患者数 【1日平均入院患者数】161人【1日平均外来患者数】138人【推計退院患者数】2,305人  
 医療従事者数 【医師数】40人【看護人員数】189人【医療技術員数】26人【事務職員数】28人  
 市区町村データ【市区町村名】札幌市  
 【人口総数】1,880,863人【65歳以上人口】325,401人【高齢化率】17.3%  
 【可住地当たり人口密度】4,269.1人/km<sup>2</sup>【可住地面積】440.6km<sup>2</sup>  
 【一般病院数】187施設【一般診療所数】1,253施設【医師数】5,682人

⑥収益構造円グラフと病床利用率棒グラフ



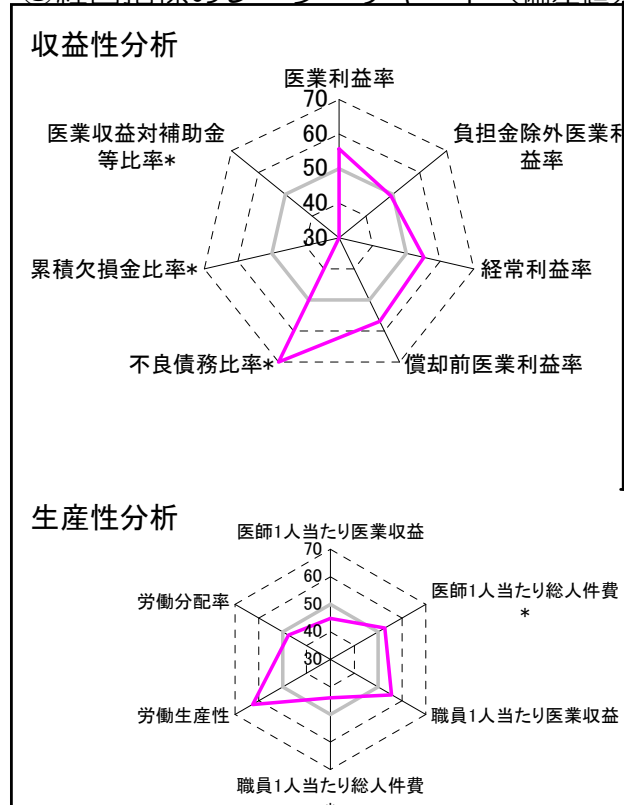
②病院群類型と経営指標ハイライト

【貴院の属する病院類型】都市非大規模病院グループ(可住地当たり人口密度2,145.9人/km<sup>2</sup>以上かつ、一般病床500床以上)  
 【高い偏差値を示す指標】不良債務比率\*、労働生産性、病床100床当たり全職員  
 【低い偏差値を示す指標】累積欠損金比率\*、医業収益対補助金等比率\*、外来／入院比

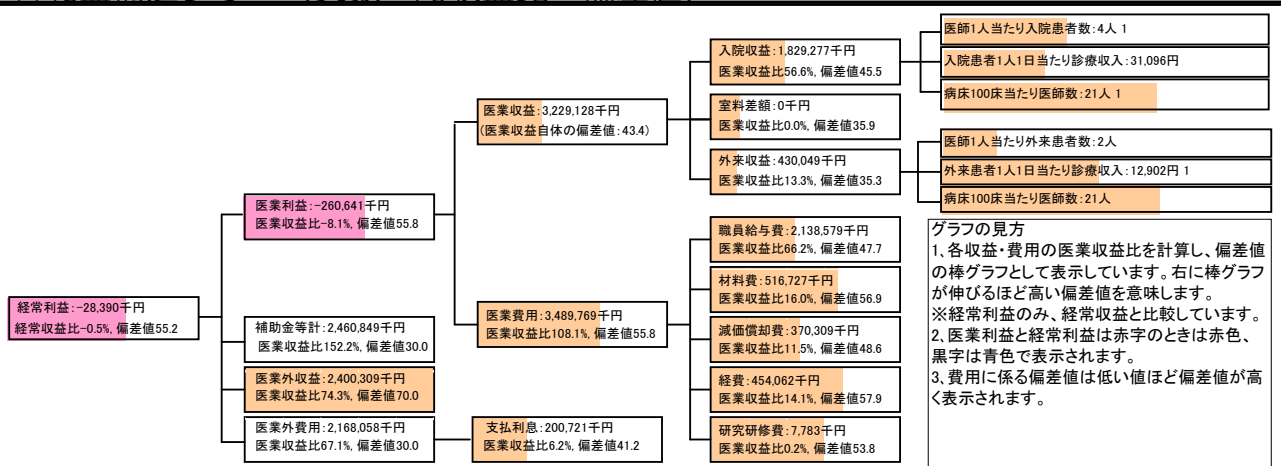
⑦経営指標分析(平均値・参照値・偏差値)

収益性分析	貴院	貴院の属する病院群の平均	偏差値
医業利益率	-8.1%	-23.2%	55.8
負担金除外医業利益率	-53.6%	-42.7%	49.3
経常利益率	-0.5%	-7.6%	55.2
償却前医業利益率	3.4%	-13.4%	56.9
不良債務比率*	0.0%	10.3%	73.5
累積欠損金比率*	635.5%	90.1%	-19.7
医業収益対補助金等比率*	76.2%	24.5%	27.9
経常収支比率	99.5%	94.1%	55.7
生産性分析			
医師1人当たり医業収益	80,728千円	152,424千円	44.9
医師1人当たり総人件費*	53,464千円	98,345千円	52.8
職員1人当たり医業収益	76,884千円	45,575千円	55.7
職員1人当たり総人件費*	50,919千円	26,375千円	43.9
労働生産性	44,898千円	17,016千円	62.6
労働分配率	113.4%	149.9%	47.6
機能性分析			
入院患者1人1日当たり診療収入	31,096円	43,184円	42.6
外来患者1人1日当たり診療収入	12,902円	14,435円	49.6
医師1人当たり入院患者数	3.7人	4.7人	45.4
医師1人当たり外来患者数	2.1人	8.4人	36.6
推計退院患者数	2,304.5人	5,468.3人	40.2
平均在院日数*	25.5日	17.4日	43.0
病床100床当たり全職員	166.0人	119.0人	61.2
病床100床当たり医師数	21.0人	16.1人	56.7
病床100床当たり看護人員数	93.1人	75.7人	58.3
看護人員／医師人数比	4.7人	5.2人	46.8
外来／入院比	0.6人	1.9人	35.5
病床利用率(一般病床)	75.0%	71.6%	52.0
病床利用率(療養病床)	0.0%	80.9%	N/A
病床利用率(精神病床)	0.0%	83.1%	N/A
安全性の分析			
1床当たり総資産額	152,895千円	204,411千円	49.0
1床当たり剰余金・欠損金額	0千円	-27,447千円	58.7
1床当たり償却資産額(取得価額)	477,070千円	513,380千円	49.7
1床当たり償却資産額(帳簿価額)	238,535千円	256,690千円	49.7
流動比率	105.7%	272.0%	44.3
流動資産回転率	3.1回	4.1回	44.5
医業収益対総資本	10.2倍	13.4倍	48.8

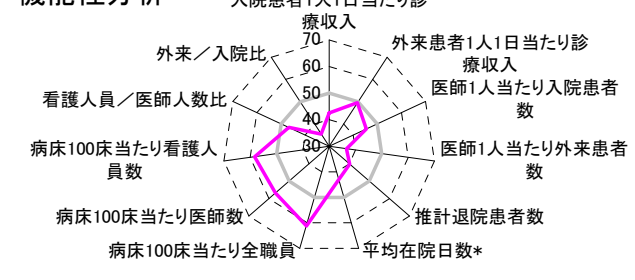
③経営指標のレーダーチャート(偏差値)



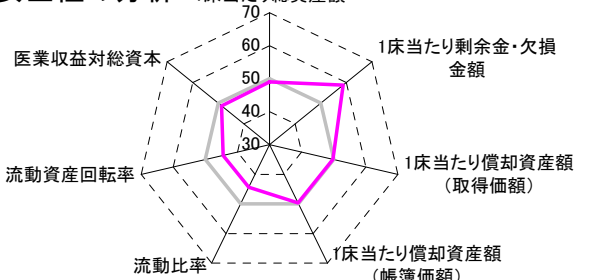
④利益構造ツリー(実数・対収益比・偏差値)



機能性分析



安全性の分析



⑤時系列分析(成長性分析)

