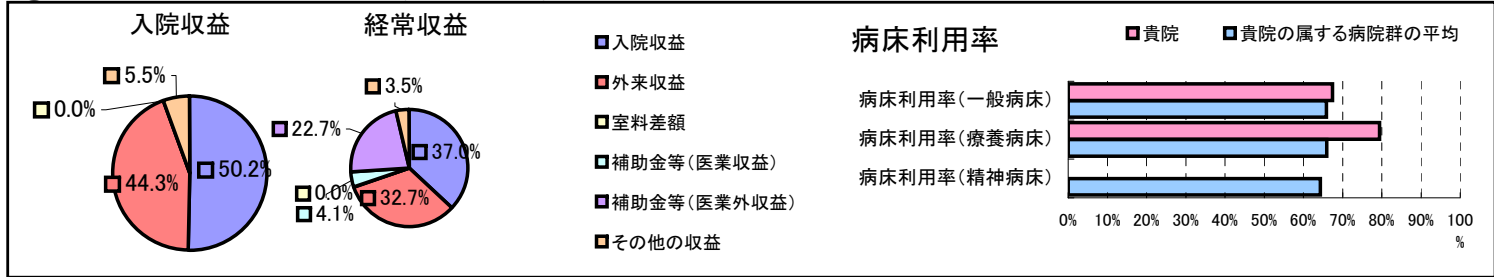


①病院環境データ

病院名 (北海道新ひだか町)新ひだか町立三石国民健康保険病院
 病床数 【一般病床】20床【療養病床】22床【結核病床】0床【精神病床】0床【感染症病床】0床
 患者数 【1日平均入院患者数】31人【1日平均外来患者数】99人【推計退院患者数】586人
 医療従事者数 【医師数】2人【看護人員数】15人【医療技術員数】2人【事務職員数】3人
 市区町村データ【市区町村名】新ひだか町
 【人口総数】27,265人【65歳以上人口】6,601人【高齢化率】24.2%
 【可住地当たり人口密度】118.2人/km²【可住地面積】230.7km²
 【一般病院数】3施設【一般診療所数】19施設【医師数】39人

⑥収益構造円グラフと病床利用率棒グラフ



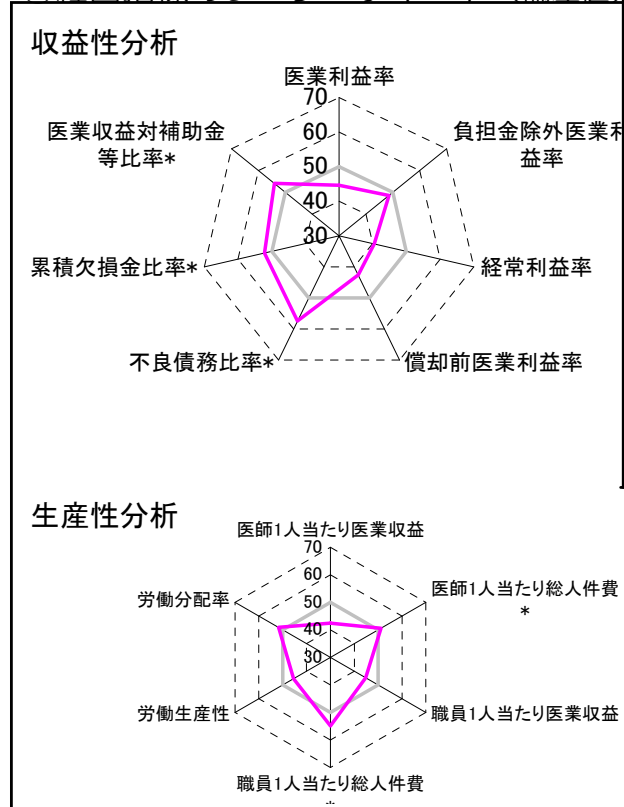
②病院群類型と経営指標ハイライト

【貴院の属する病院類型】へき地型病院グループ(可住地当たり人口密度187.2人/km²未満)
 【高い偏差値を示す指標】医師1人当たり外来患者数、医師1人当たり入院患者数、不良債務比率*
 【低い偏差値を示す指標】経常収支比率、入院患者1人1日当たり診療収入、経常利益率

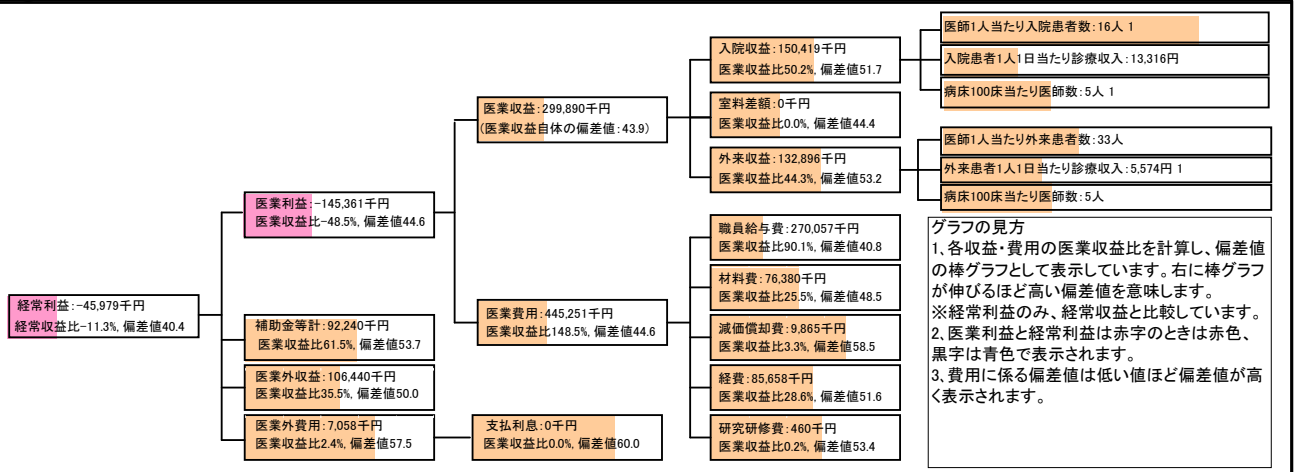
⑦経営指標分析(平均値・参照値・偏差値)

収益性分析	貴院	貴院の属する病院群の平均	偏差値
医業利益率	-48.5%	-34.7%	44.6
負担金除外医業利益率	-48.5%	-44.5%	48.7
経常利益率	-11.3%	-3.5%	40.4
償却前医業利益率	-45.2%	-27.3%	42.6
不良債務比率*	0.0%	26.0%	57.4
累積欠損金比率*	75.3%	104.7%	52.2
医業収益対補助金等比率*	30.8%	41.5%	54.1
経常収支比率	89.8%	97.2%	39.1
生産性分析			
医師1人当たり医業収益	149,945千円	197,528千円	42.5
医師1人当たり総人件費*	135,029千円	141,519千円	51.2
職員1人当たり医業収益	3,487千円	9,803千円	44.8
職員1人当たり総人件費*	3,140千円	6,418千円	54.9
労働生産性	1,455千円	3,978千円	45.5
労働分配率	215.8%	191.5%	51.8
機能性分析			
入院患者1人1日当たり診療収入	13,316円	20,717円	39.2
外来患者1人1日当たり診療収入	5,574円	7,955円	42.4
医師1人当たり入院患者数	15.5人	10.3人	62.0
医師1人当たり外来患者数	32.7人	22.4人	64.2
推計退院患者数	586.3人	1,091.4人	46.4
平均在院日数*	19.3日	25.5日	55.4
病床100床当たり全職員	85.7人	96.9人	45.6
病床100床当たり医師数	4.8人	6.6人	43.4
病床100床当たり看護人員数	57.1人	58.4人	49.1
看護人員/医師人数比	7.5人	8.6人	46.0
外来/入院比	2.1人	2.4人	46.8
病床利用率(一般病床)	67.4%	65.9%	50.8
病床利用率(療養病床)	79.4%	66.0%	55.9
病床利用率(精神病床)	0.0%	64.4%	N/A
安全性の分析			
1床当たり総資産額	46,217千円	92,210千円	49.0
1床当たり剰余金・欠損金額	-7,986千円	-16,653千円	53.4
1床当たり償却資産額(取得価額)	143,577千円	230,420千円	49.1
1床当たり償却資産額(帳簿価額)	71,789千円	115,210千円	49.1
流動比率	738.9%	913.1%	48.4
流動資産回転率	1.6回	2.9回	42.1
医業収益対総資本	6.5倍	10.6倍	49.2

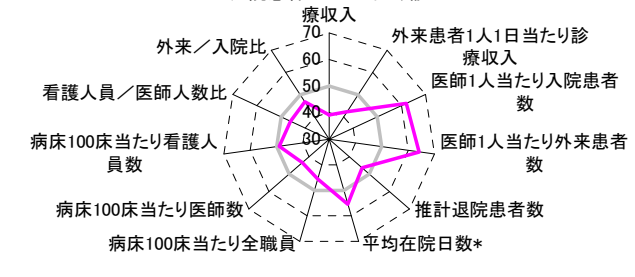
③経営指標のレーダーチャート(偏差値)



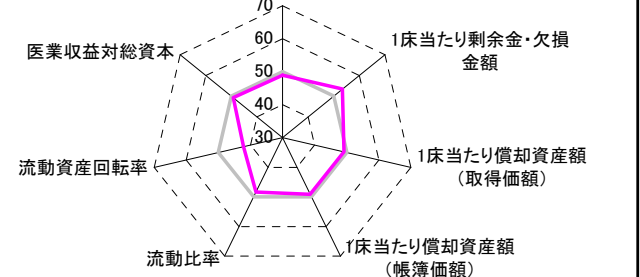
④利益構造ツリー(実数・対収益比・偏差値)



機能性分析



安全性の分析



⑤時系列分析(成長性分析)

