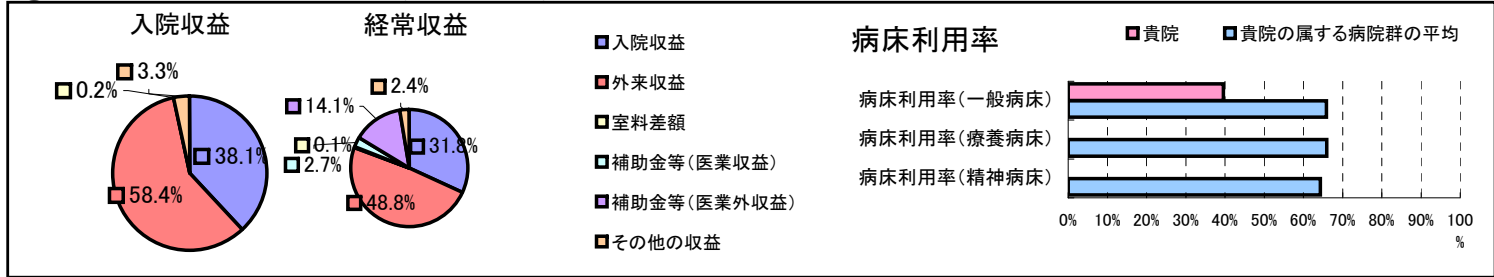


①病院環境データ

病院名 (北海道新ひだか町)新ひだか町立静内病院  
 病床数 【一般病床】80床【療養病床】0床【結核病床】0床【精神病床】0床【感染症病床】0床  
 患者数 【1日平均入院患者数】32人【1日平均外来患者数】182人【推計退院患者数】817人  
 医療従事者数 【医師数】5人【看護人員数】35人【医療技術員数】7人【事務職員数】7人  
 市区町村データ【市区町村名】新ひだか町  
 【人口総数】27,265人【65歳以上人口】6,601人【高齢化率】24.2%  
 【可住地当たり人口密度】118.2人/km<sup>2</sup>【可住地面積】230.7km<sup>2</sup>  
 【一般病院数】3施設【一般診療所数】19施設【医師数】39人

⑥収益構造円グラフと病床利用率棒グラフ



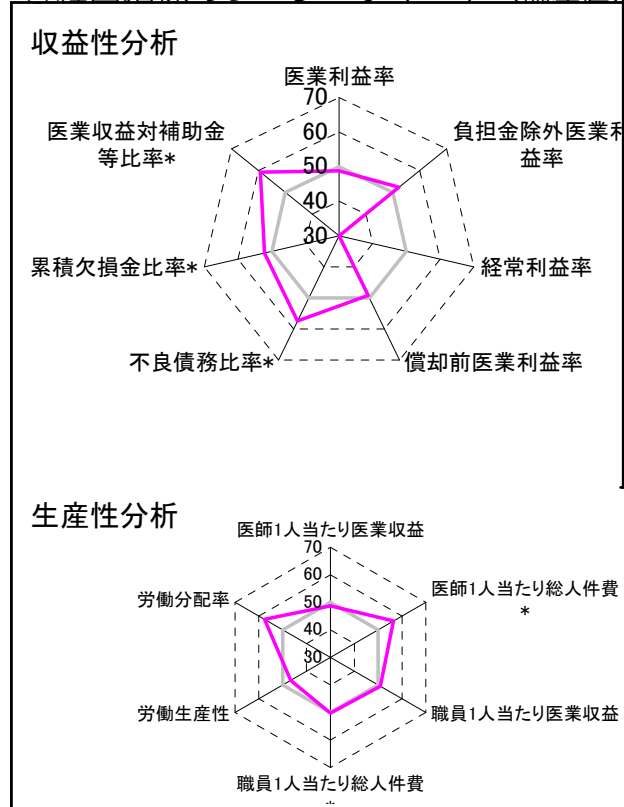
②病院群類型と経営指標ハイライト

【貴院の属する病院類型】へき地型病院グループ(可住地当たり人口密度187.2人/km<sup>2</sup>未満)  
 【高い偏差値を示す指標】入院患者1人1日当たり診療収入、外来患者1人1日当たり診療収入、外来/入院比  
 【低い偏差値を示す指標】経常収支比率、経常利益率、病床利用率(一般病床)

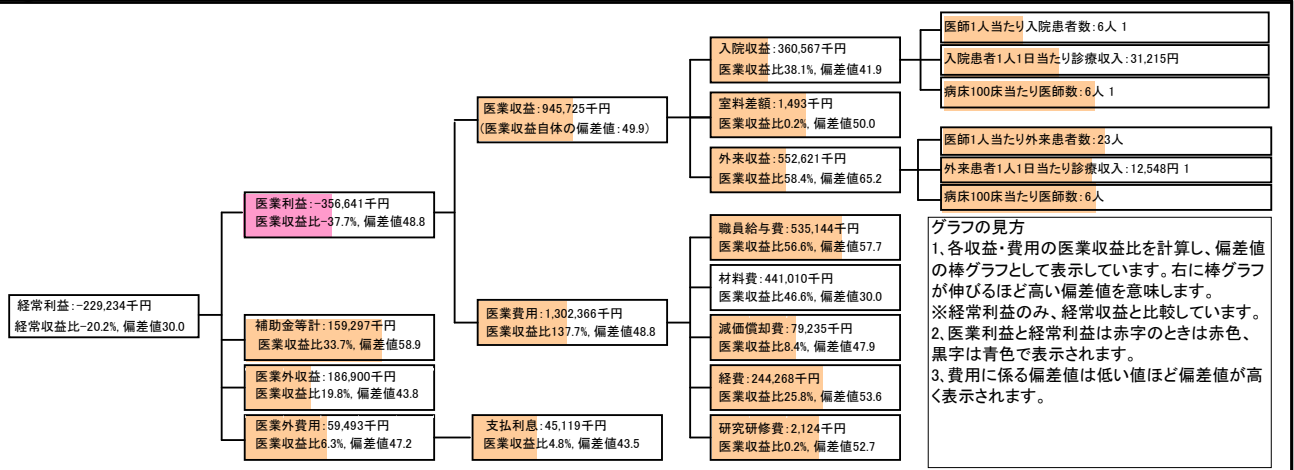
⑦経営指標分析(平均値・参照値・偏差値)

収益性分析	貴院	貴院の属する病院群の平均	偏差値
医業利益率	-37.7%	-34.7%	48.8
負担金除外医業利益率	-37.7%	-44.5%	52.3
経常利益率	-20.2%	-3.5%	29.5
償却前医業利益率	-29.3%	-27.3%	49.2
不良債務比率*	0.0%	26.0%	57.4
累積欠損金比率*	75.3%	104.7%	52.2
医業収益対補助金等比率*	16.8%	41.5%	59.3
経常収支比率	83.2%	97.2%	29.3
生産性分析			
医師1人当たり医業収益	189,145千円	197,528千円	48.7
医師1人当たり総人件費*	107,029千円	141,519千円	56.5
職員1人当たり医業収益	10,997千円	9,803千円	51.0
職員1人当たり総人件費*	6,223千円	6,418千円	50.3
労働生産性	2,100千円	3,978千円	46.6
労働分配率	296.3%	191.5%	57.6
機能性分析			
入院患者1人1日当たり診療収入	31,215円	20,717円	65.4
外来患者1人1日当たり診療収入	12,548円	7,955円	64.6
医師1人当たり入院患者数	5.9人	10.3人	39.9
医師1人当たり外来患者数	22.6人	22.4人	50.2
推計退院患者数	816.8人	1,091.4人	48.0
平均在院日数*	14.3日	25.5日	59.7
病床100床当たり全職員	92.5人	96.9人	48.3
病床100床当たり医師数	6.3人	6.6人	48.9
病床100床当たり看護人員数	60.0人	58.4人	51.2
看護人員/医師人数比	7.0人	8.6人	44.1
外来/入院比	3.8人	2.4人	63.0
病床利用率(一般病床)	39.6%	65.9%	36.3
病床利用率(療養病床)	0.0%	66.0%	N/A
病床利用率(精神病床)	0.0%	64.4%	N/A
安全性の分析			
1床当たり総資産額	24,264千円	92,210千円	48.5
1床当たり剰余金・欠損金額	-15,655千円	-16,653千円	50.4
1床当たり償却資産額(取得価額)	75,378千円	230,420千円	48.4
1床当たり償却資産額(帳簿価額)	37,689千円	115,210千円	48.4
流動比率	738.9%	913.1%	48.4
流動資産回転率	1.6回	2.9回	42.1
医業収益対総資本	2.1倍	10.6倍	48.3

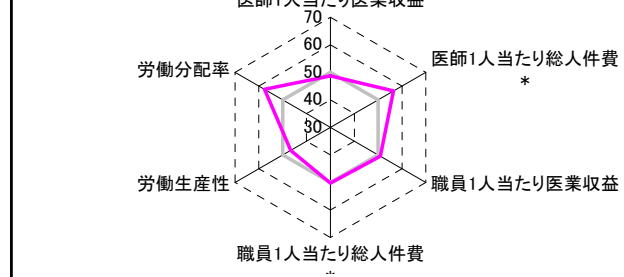
③経営指標のレーダーチャート(偏差値)



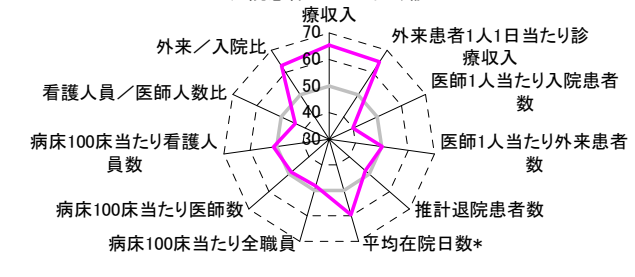
④利益構造ツリー(実数・対収益比・偏差値)



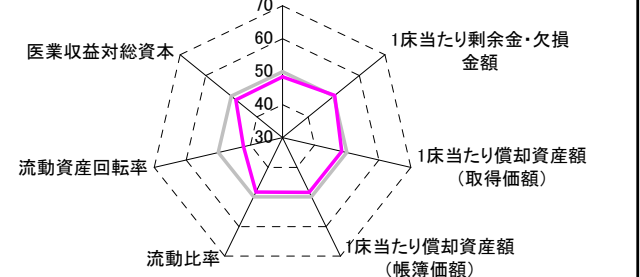
生産性分析



機能性分析



安全性の分析



⑤時系列分析(成長性分析)

