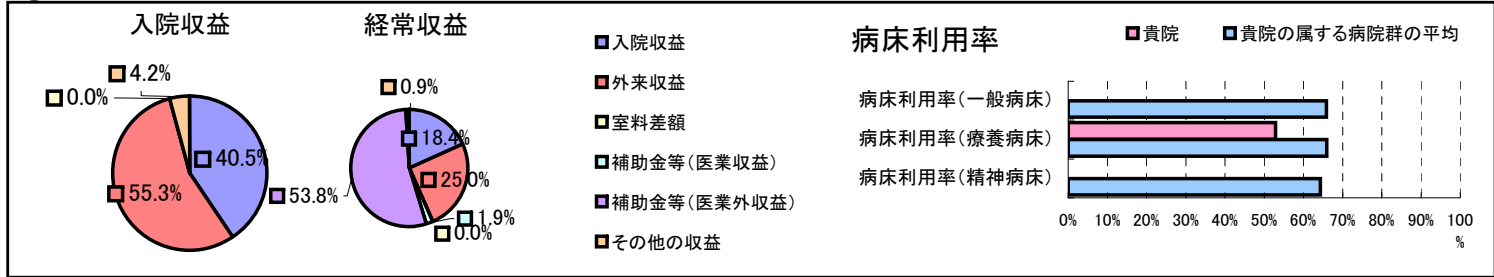


①病院環境データ

病院名 (北海道枝幸町)枝幸町国民健康保険歌登病院  
 病床数 【一般病床】0床【療養病床】38床【結核病床】0床【精神病床】0床【感染症病床】0床  
 患者数 【1日平均入院患者数】20人【1日平均外来患者数】42人【推計退院患者数】  
 医療従事者数 【医師数】1人【看護人員数】14人【医療技術員数】4人【事務職員数】4人  
 市区町村データ【市区町村名】枝幸町  
 【人口総数】9,815人【65歳以上人口】2,465人【高齢化率】25.1%  
 【可住地当たり人口密度】46.7人/km<sup>2</sup>【可住地面積】210.3km<sup>2</sup>  
 【一般病院数】2施設【一般診療所数】5施設【医師数】7人

⑥収益構造円グラフと病床利用率棒グラフ



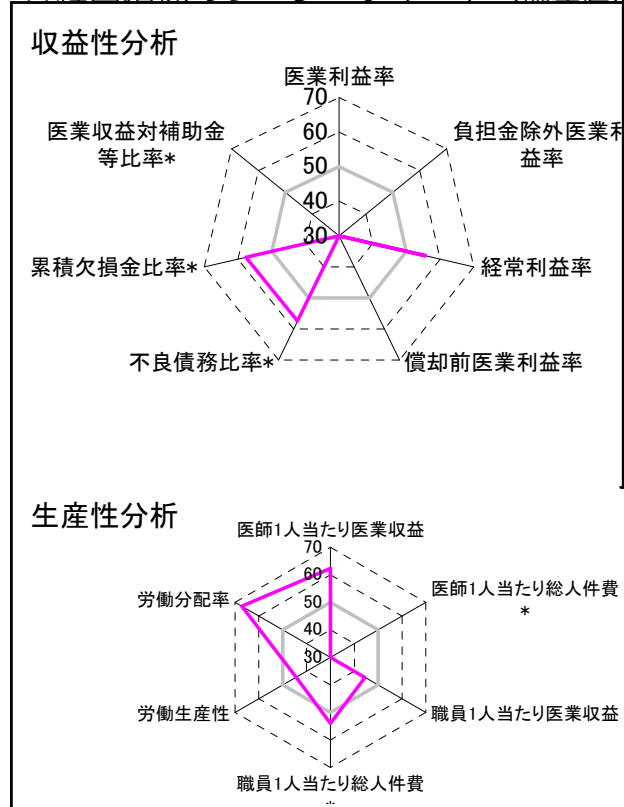
②病院群類型と経営指標ハイライト

【貴院の属する病院類型】へき地型病院グループ(可住地当たり人口密度187.2人/km<sup>2</sup>未満)  
 【高い偏差値を示す指標】流動比率、医師1人当たり入院患者数、看護人員/医師人数比  
 【低い偏差値を示す指標】医師1人当たり総人件費\*、医業収益対補助金等比率\*、負担金除外医業利益率

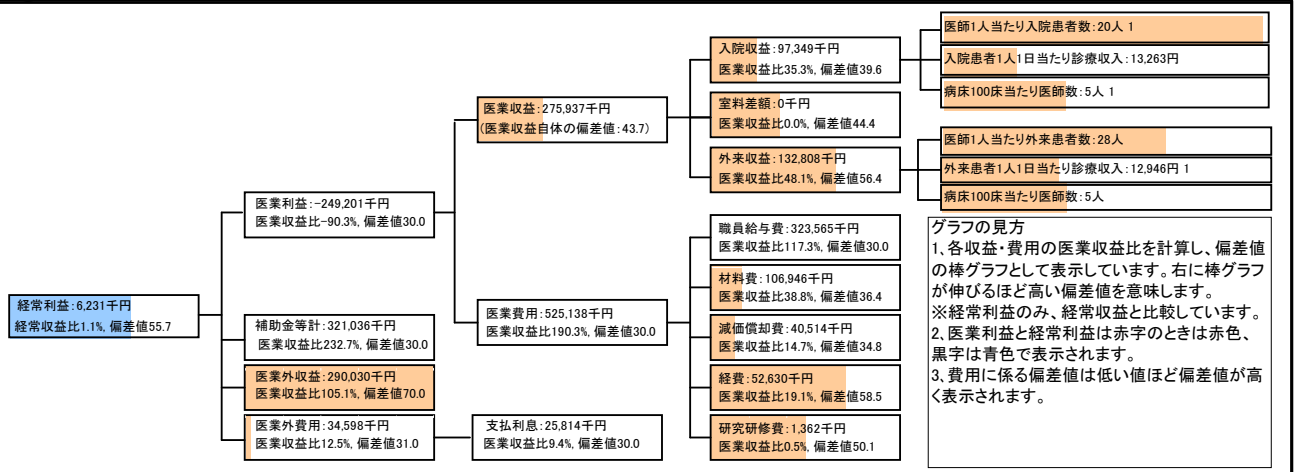
⑦経営指標分析(平均値・参照値・偏差値)

収益性分析	貴院	貴院の属する病院群の平均	偏差値
医業利益率	-90.3%	-34.7%	28.2
負担金除外医業利益率	-118.7%	-44.5%	25.0
経常利益率	1.1%	-3.5%	55.7
償却前医業利益率	-75.6%	-27.3%	30.0
不良債務比率*	0.0%	26.0%	57.4
累積欠損金比率*	0.0%	104.7%	57.7
医業収益対補助金等比率*	116.3%	41.5%	21.6
経常収支比率	101.1%	97.2%	55.8
生産性分析			
医師1人当たり医業収益	275,937千円	197,528千円	62.4
医師1人当たり総人件費*	323,565千円	141,519千円	15.8
職員1人当たり医業収益	3,209千円	9,803千円	44.6
職員1人当たり総人件費*	3,762千円	6,418千円	53.9
労働生産性	881千円	3,978千円	44.4
労働分配率	427.3%	191.5%	67.2
機能性分析			
入院患者1人1日当たり診療収入	13,263円	20,717円	39.1
外来患者1人1日当たり診療収入	12,946円	7,955円	65.9
医師1人当たり入院患者数	20.1人	10.3人	72.6
医師1人当たり外来患者数	28.1人	22.4人	57.9
推計退院患者数	0.0人	1,091.4人	42.2
平均在院日数*	0.0日	25.5日	N/A
病床100床当たり全職員	121.1人	96.9人	59.6
病床100床当たり医師数	5.3人	6.6人	45.2
病床100床当たり看護人員数	63.2人	58.4人	53.5
看護人員/医師人数比	14.0人	8.6人	70.6
外来/入院比	1.4人	2.4人	40.0
病床利用率(一般病床)	0.0%	65.9%	N/A
病床利用率(療養病床)	52.9%	66.0%	44.3
病床利用率(精神病床)	0.0%	64.4%	N/A
安全性の分析			
1床当たり総資産額	112,961千円	92,210千円	50.5
1床当たり剰余金・欠損金額	1,638千円	-16,653千円	57.2
1床当たり償却資産額(取得価額)	253,431千円	230,420千円	50.2
1床当たり償却資産額(帳簿価額)	126,716千円	115,210千円	50.2
流動比率	5228.8%	913.1%	90.6
流動資産回転率	1.2回	2.9回	39.3
医業収益対総資本	15.6倍	10.6倍	51.0

③経営指標のレーダーチャート(偏差値)



④利益構造ツリー(実数・対収益比・偏差値)



⑤時系列分析(成長性分析)

