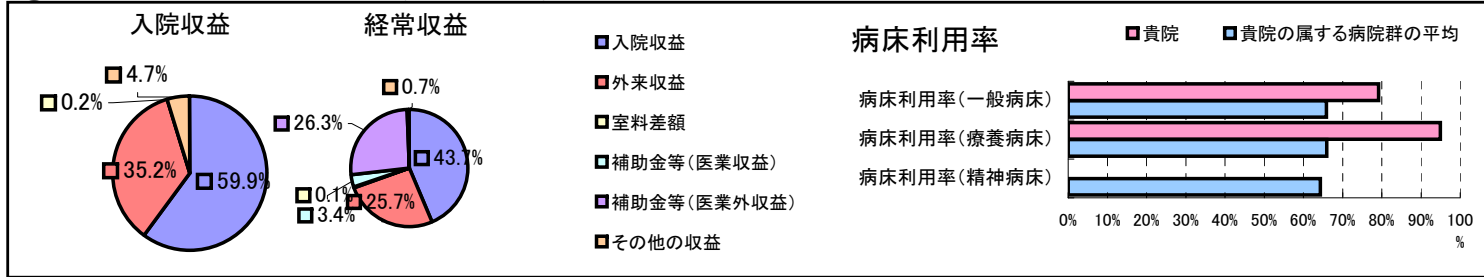


①病院環境データ

病院名 (北海道枝幸町)枝幸町国民健康保険病院
 病床数 【一般病床】46床【療養病床】37床【結核病床】0床【精神病床】0床【感染症病床】0床
 患者数 【1日平均入院患者数】72人【1日平均外来患者数】194人【推計退院患者数】506人
 医療従事者数 【医師数】4人【看護人員数】39人【医療技術員数】11人【事務職員数】5人
 市区町村データ【市区町村名】枝幸町
 【人口総数】9,815人【65歳以上人口】2,465人【高齢化率】25.1%
 【可住地当たり人口密度】46.7人/km²【可住地面積】210.3km²
 【一般病院数】2施設【一般診療所数】5施設【医師数】7人

⑥収益構造円グラフと病床利用率棒グラフ



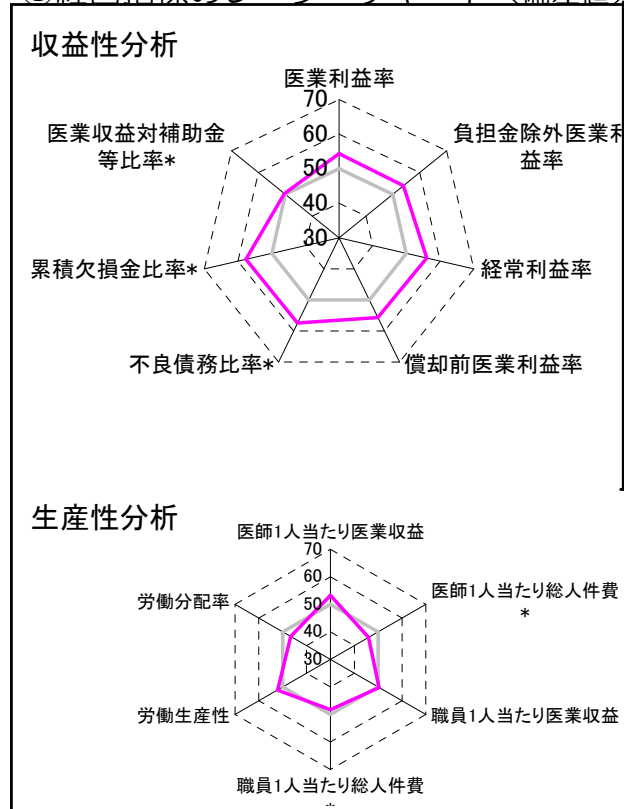
②病院群類型と経営指標ハイライト

【貴院の属する病院類型】へき地型病院グループ(可住地当たり人口密度187.2人/km²未満)
 【高い偏差値を示す指標】流動比率、病床利用率(療養病床)、累積欠損金比率*
 【低い偏差値を示す指標】平均在院日数*、流動資産回転率、病床100床当たり医師数

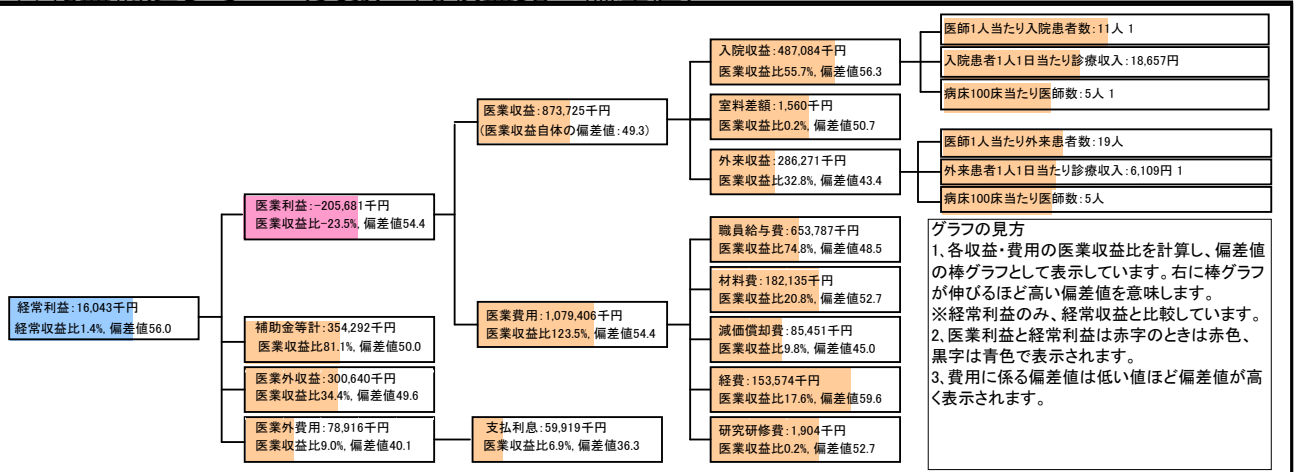
⑦経営指標分析(平均値・参照値・偏差値)

収益性分析	貴院	貴院の属する病院群の平均	偏差値
医業利益率	-23.5%	-34.7%	54.4
負担金除外医業利益率	-32.8%	-44.5%	53.9
経常利益率	1.4%	-3.5%	56.0
償却前医業利益率	-13.8%	-27.3%	55.6
不良債務比率*	0.0%	26.0%	57.4
累積欠損金比率*	0.0%	104.7%	57.7
医業収益対補助金等比率*	40.5%	41.5%	50.3
経常収支比率	101.4%	97.2%	56.2
生産性分析			
医師1人当たり医業収益	218,431千円	197,528千円	53.3
医師1人当たり総人件費*	163,447千円	141,519千円	45.9
職員1人当たり医業収益	10,160千円	9,803千円	50.3
職員1人当たり総人件費*	7,602千円	6,418千円	48.2
労働生産性	5,233千円	3,978千円	52.3
労働分配率	145.3%	191.5%	46.6
機能性分析			
入院患者1人1日当たり診療収入	18,657円	20,717円	47.0
外来患者1人1日当たり診療収入	6,109円	7,955円	44.1
医師1人当たり入院患者数	10.5人	10.3人	50.5
医師1人当たり外来患者数	18.8人	22.4人	45.0
推計退院患者数	506.4人	1,091.4人	45.8
平均在院日数*	51.9日	25.5日	27.2
病床100床当たり全職員	97.0人	96.9人	50.0
病床100床当たり医師数	4.8人	6.6人	43.4
病床100床当たり看護人員数	64.5人	58.4人	54.4
看護人員/医師人数比	9.8人	8.6人	54.5
外来/入院比	1.8人	2.4人	43.8
病床利用率(一般病床)	79.2%	65.9%	56.9
病床利用率(療養病床)	94.9%	66.0%	62.6
病床利用率(精神病床)	0.0%	64.4%	N/A
安全性の分析			
1床当たり総資産額	51,717千円	92,210千円	49.1
1床当たり剰余金・欠損金額	2,025千円	-16,653千円	57.3
1床当たり償却資産額(取得価額)	116,029千円	230,420千円	48.8
1床当たり償却資産額(帳簿価額)	58,014千円	115,210千円	48.8
流動比率	5228.8%	913.1%	90.6
流動資産回転率	1.2回	2.9回	39.3
医業収益対総資本	4.9倍	10.6倍	48.9

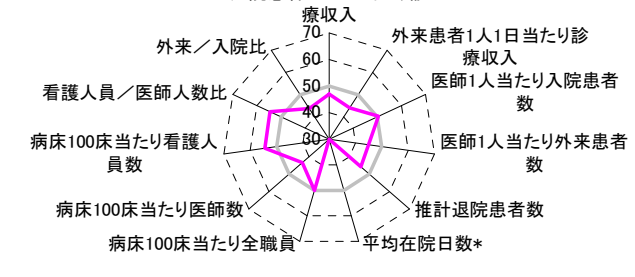
③経営指標のレーダーチャート(偏差値)



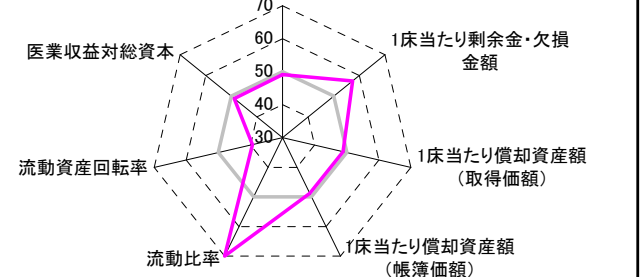
④利益構造ツリー(実数・対収益比・偏差値)



機能性分析



安全性の分析



⑤時系列分析(成長性分析)

