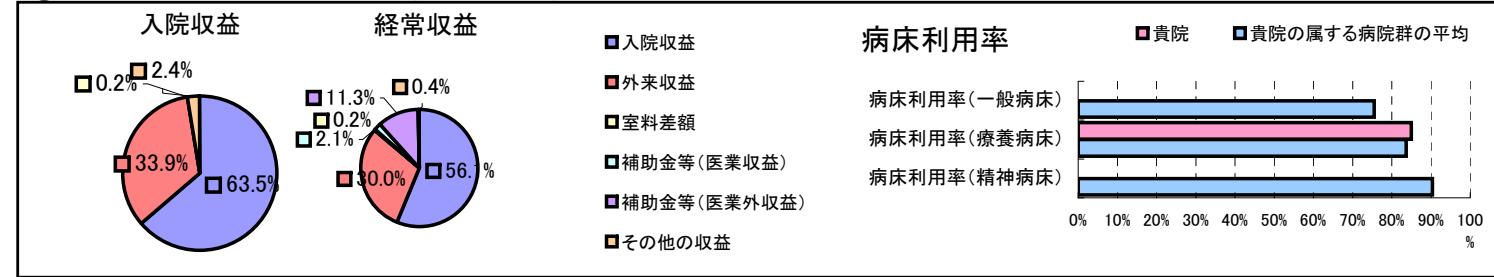


①病院環境データ

病院名 (北海道岩見沢市)栗沢病院
 病床数 【一般病床】0床【療養病床】85床【結核病床】0床【精神病床】0床【感染症病床】0床
 患者数 【1日平均入院患者数】72人【1日平均外来患者数】80人【推計退院患者数】
 医療従事者数 【医師数】3人【看護人員数】22人【医療技術員数】4人【事務職員数】3人
 市区町村データ【市区町村名】岩見沢市
 【人口総数】93,677人【65歳以上人口】22,537人【高齢化率】24.1%
 【可住地当たり人口密度】293.8人/km²【可住地面積】318.8km²
 【一般病院数】5施設【一般診療所数】62施設【医師数】169人

⑥収益構造円グラフと病床利用率棒グラフ



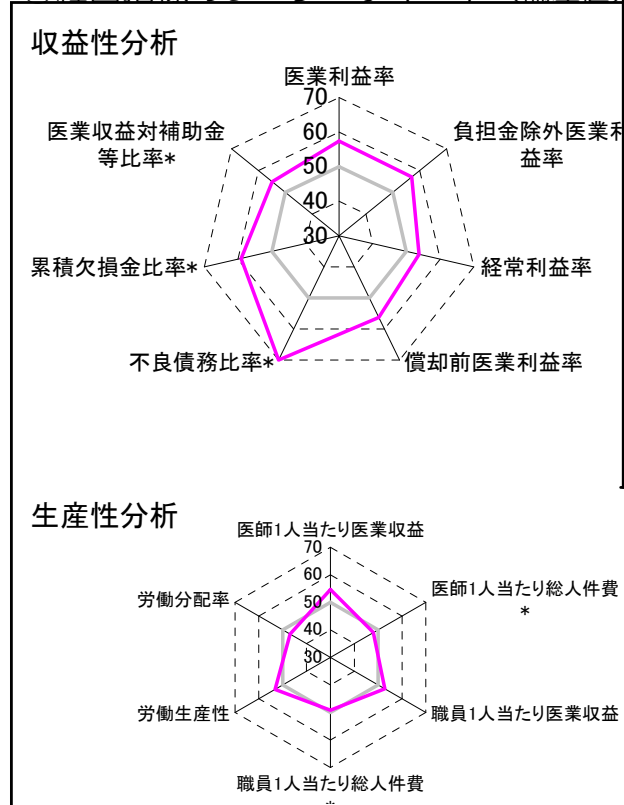
②病院群類型と経営指標ハイライト

【貴院の属する病院類型】地方小規模病院グループ(可住地当たり人口密度187.2~2,145.9人/km²かつ、一般病床50床未満)
 【高い偏差値を示す指標】医師1人当たり入院患者数、不良債務比率*、外来患者1人1日当たり診療収入
 【低い偏差値を示す指標】外来/入院比、入院患者1人1日当たり診療収入、病床100床当たり全職員

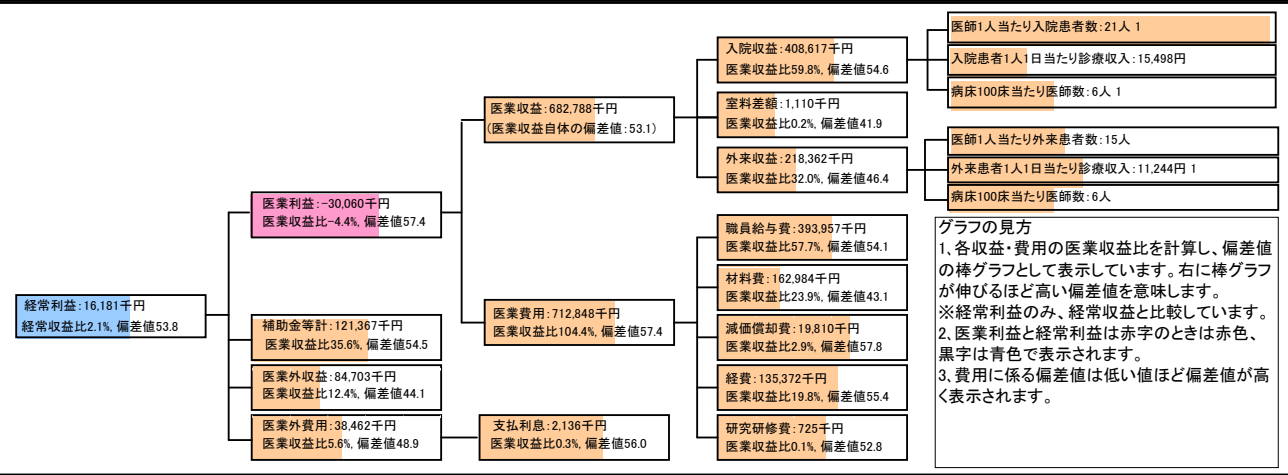
⑦経営指標分析(平均値・参照値・偏差値)

収益性分析	貴院	貴院の属する病院群の平均	偏差値
医業利益率	-4.4%	-22.9%	57.4
負担金除外医業利益率	-10.8%	-29.0%	57.0
経常利益率	2.1%	-2.0%	53.8
償却前医業利益率	-1.5%	-16.1%	56.3
不良債務比率*	0.0%	9.2%	71.8
累積欠損金比率*	0.0%	92.6%	59.0
医業収益対補助金等比率*	17.8%	29.3%	54.9
経常収支比率	102.2%	98.9%	53.7
生産性分析			
医師1人当たり医業収益	227,596千円	179,162千円	54.6
医師1人当たり総人件費*	131,319千円	119,835千円	48.1
職員1人当たり医業収益	7,939千円	6,441千円	52.8
職員1人当たり総人件費*	4,581千円	4,272千円	49.2
労働生産性	4,240千円	3,072千円	53.3
労働分配率	108.0%	171.5%	46.9
機能性分析			
入院患者1人1日当たり診療収入	15,498円	20,103円	39.5
外来患者1人1日当たり診療収入	11,244円	6,939円	66.3
医師1人当たり入院患者数	20.5人	10.0人	72.5
医師1人当たり外来患者数	15.1人	19.3人	44.3
推計退院患者数	0.0人	947.5人	44.0
平均在院日数*	0.0日	22.7日	N/A
病床100床当たり全職員	70.8人	100.5人	41.6
病床100床当たり医師数	5.8人	8.7人	42.9
病床100床当たり看護人員数	49.8人	60.9人	43.9
看護人員/医師人数比	7.3人	7.4人	49.8
外来/入院比	0.7人	2.3人	36.7
安全性の分析			
1床当たり総資産額	133,073千円	95,289千円	52.5
1床当たり剰余金・欠損金額	-2,379千円	-10,982千円	54.4
1床当たり償却資産額(取得価額)	351,892千円	237,410千円	53.1
1床当たり償却資産額(帳簿価額)	175,946千円	118,705千円	53.1
流動比率	448.6%	2356.4%	47.5
流動資産回転率	3.1回	2.7回	52.7
医業収益対総資本	16.6倍	9.9倍	54.0

③経営指標のレーダーチャート(偏差値)



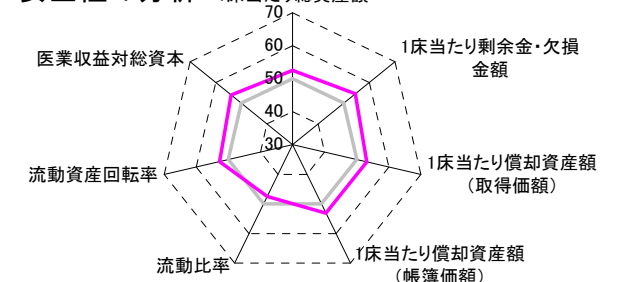
④利益構造ツリー(実数・対収益比・偏差値)



機能性分析



安全性の分析



⑤時系列分析(成長性分析)

