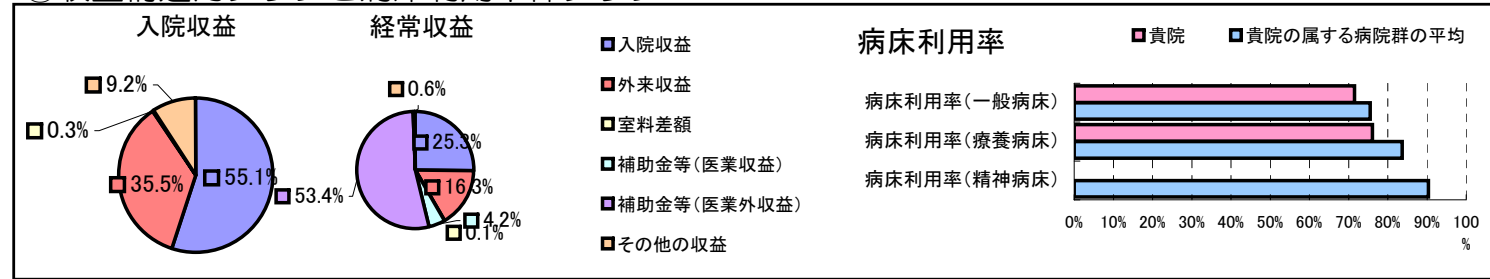


①病院環境データ

病院名 (北海道釧路市)市立釧路国民健康保険阿寒病院
 病床数 【一般病床】6床【療養病床】29床【結核病床】0床【精神病床】0床【感染症病床】0床
 患者数 【1日平均入院患者数】26人【1日平均外来患者数】71人【推計退院患者数】114人
 医療従事者数 【医師数】2人【看護人員数】14人【医療技術員数】4人【事務職員数】3人
 市区町村データ【市区町村名】釧路市
 【人口総数】190,478人【65歳以上人口】40,344人【高齢化率】21.2%
 【可住地当たり人口密度】655.3人/km²【可住地面積】290.7km²
 【一般病院数】16施設【一般診療所数】86施設【医師数】352人

⑥収益構造円グラフと病床利用率棒グラフ



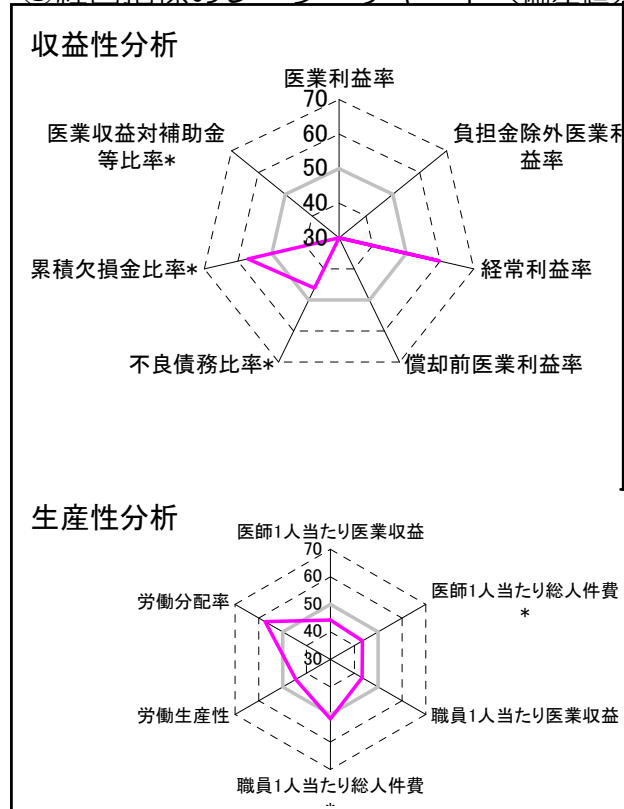
②病院群類型と経営指標ハイライト

【貴院の属する病院類型】地方小規模病院グループ(可住地当たり人口密度187.2~2,145.9人/km²かつ、一般病床50床未満)
 #N/A
 【低い偏差値を示す指標】平均在院日数*、医業収益対補助金等比率*、医業利益率

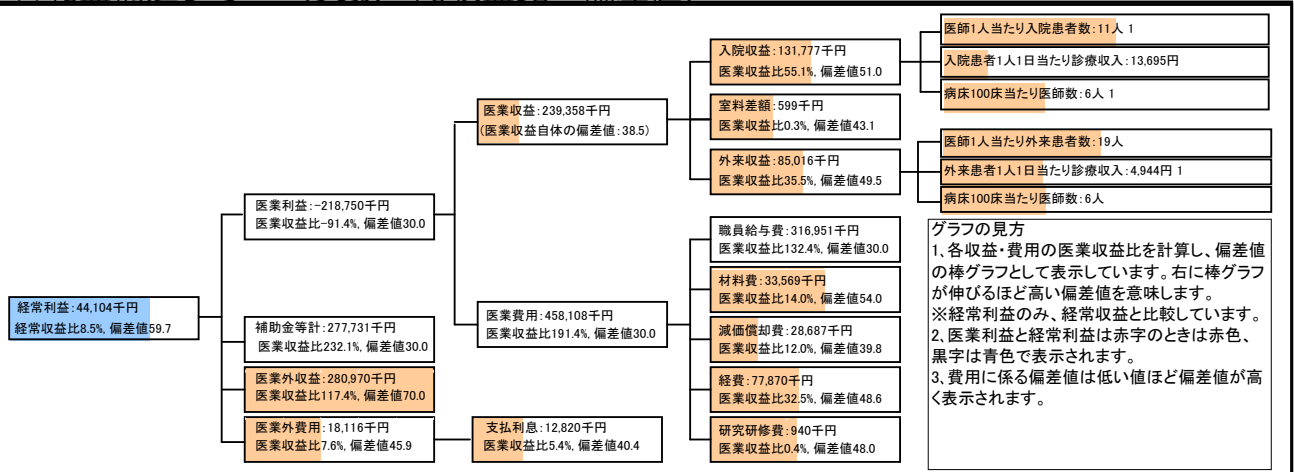
⑦経営指標分析(平均値・参照値・偏差値)

収益性分析	貴院	貴院の属する病院群の平均	偏差値
医業利益率	-91.4%	-22.9%	22.7
負担金除外医業利益率	-91.4%	-29.0%	25.9
経常利益率	8.5%	-2.0%	59.7
償却前医業利益率	-79.4%	-16.1%	22.8
不良債務比率*	10.8%	9.2%	46.2
累積欠損金比率*	19.7%	92.6%	57.1
医業収益対補助金等比率*	116.0%	29.3%	13.1
経常収支比率	109.3%	98.9%	61.7
生産性分析			
医師1人当たり医業収益	119,679千円	179,162千円	44.3
医師1人当たり総人件費*	158,476千円	119,835千円	43.5
職員1人当たり医業収益	2,783千円	6,441千円	43.3
職員1人当たり総人件費*	3,685千円	4,272千円	51.6
労働生産性	1,153千円	3,072千円	44.6
労働分配率	319.7%	171.5%	57.4
機能性分析			
入院患者1人1日当たり診療収入	13,695円	20,103円	35.4
外来患者1人1日当たり診療収入	4,944円	6,939円	42.5
医師1人当たり入院患者数	10.7人	10.0人	51.6
医師1人当たり外来患者数	19.1人	19.3人	49.7
推計退院患者数	114.3人	947.5人	44.7
平均在院日数*	83.0日	22.7日	-0.6
病床100床当たり全職員	104.6人	100.5人	51.2
病床100床当たり医師数	5.7人	8.7人	42.6
病床100床当たり看護人員数	75.1人	60.9人	57.8
看護人員/医師人数比	7.0人	7.4人	49.0
外来/入院比	1.8人	2.3人	45.8
病床利用率(一般病床)	71.5%	75.5%	47.9
病床利用率(療養病床)	76.1%	83.7%	43.9
病床利用率(精神病床)	0.0%	90.4%	N/A
安全性の分析			
1床当たり総資産額	562,232千円	95,289千円	81.1
1床当たり剰余金・欠損金額	-46,015千円	-10,982千円	31.9
1床当たり償却資産額(取得価額)	1,518,891千円	237,410千円	84.7
1床当たり償却資産額(帳簿価額)	759,446千円	118,705千円	84.7
流動比率	63.7%	2356.4%	47.0
流動資産回転率	5.2回	2.7回	67.0
医業収益対総資本	82.2倍	9.9倍	93.7

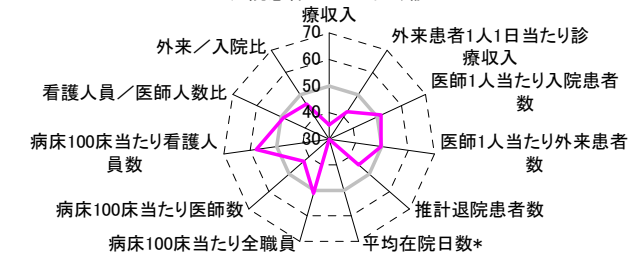
③経営指標のレーダーチャート(偏差値)



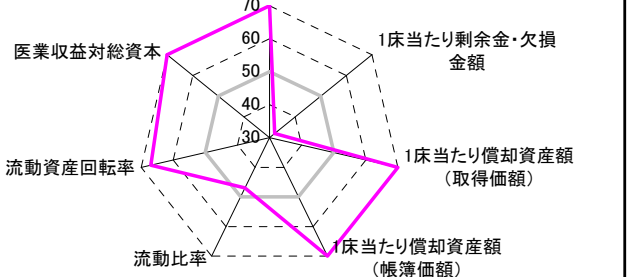
④利益構造ツリー(実数・対収益比・偏差値)



機能性分析



安全性の分析



⑤時系列分析(成長性分析)

