

①病院環境データ

病院名	(北海道斜里町)斜里町国民健康保険病院
病床数	【一般病床】60床【療養病床】51床【結核病床】0床【精神病床】0床【感染症病床】0床
患者数	【1日平均入院患者数】79人【1日平均外来患者数】186人【推計退院患者数】541人
医療従事者数	【医師数】3人【看護人員数】24人【医療技術員数】12人【事務職員数】4人
市区町村データ	【市区町村名】斜里町
	【人口総数】13,431人【65歳以上人口】3,184人【高齢化率】23.7%
	【可住地当たり人口密度】44.人/km <sup>2</sup> 【可住地面積】305.1km <sup>2</sup>
	【一般病院数】1施設【一般診療所数】3施設【医師数】6人

⑥収益構造円グラフと病床利用率棒グラフ



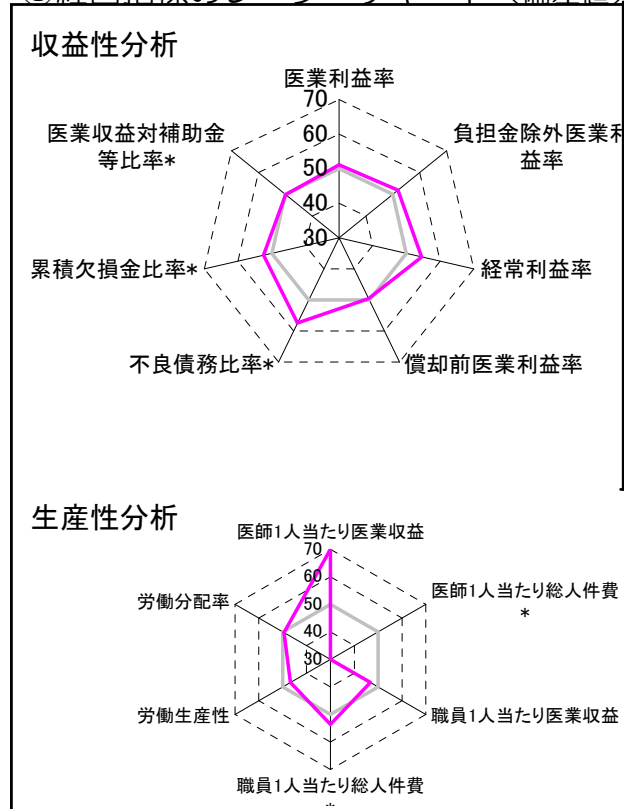
②病院群類型と経営指標ハイライト

【貴院の属する病院類型】へき地型病院グループ(可住地当たり人口密度187.2人/km<sup>2</sup>未満)  
 【高い偏差値を示す指標】医師1人当たり医業収益、病床100床当たり看護人員数、外来患者1人1日当たり診療収入  
 【低い偏差値を示す指標】平均在院日数\*、医師1人当たり総人件費\*、外来/入院比

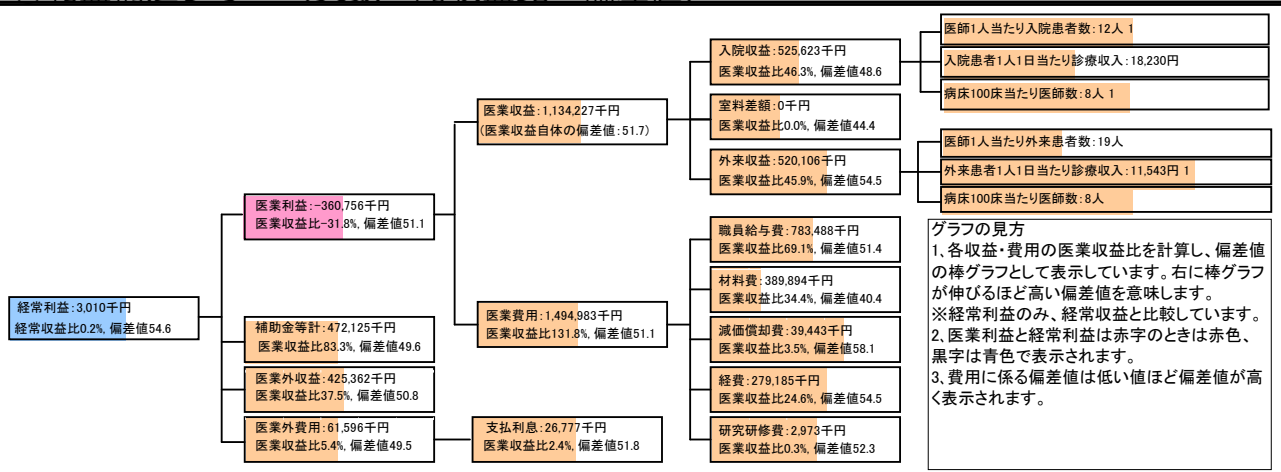
⑦経営指標分析(平均値・参照値・偏差値)

収益性分析	貴院	貴院の属する病院群の平均	偏差値
医業利益率	-31.8%	-34.7%	51.1
負担金除外医業利益率	-38.6%	-44.5%	52.0
経常利益率	0.2%	-3.5%	54.6
償却前医業利益率	-28.3%	-27.3%	49.6
不良債務比率*	0.0%	26.0%	57.4
累積欠損金比率*	71.9%	104.7%	52.4
医業収益対補助金等比率*	41.6%	41.5%	49.9
経常収支比率	100.2%	97.2%	54.5
生産性分析	貴院	貴院の属する病院群の平均	偏差値
医師1人当たり医業収益	378,076千円	197,528千円	78.5
医師1人当たり総人件費*	261,163千円	141,519千円	27.5
職員1人当たり医業収益	5,787千円	9,803千円	46.7
職員1人当たり総人件費*	3,997千円	6,418千円	53.6
労働生産性	2,172千円	3,978千円	46.8
労働分配率	184.0%	191.5%	49.5
機能性分析	貴院	貴院の属する病院群の平均	偏差値
入院患者1人1日当たり診療収入	18,230円	20,717円	46.4
外来患者1人1日当たり診療収入	11,543円	7,955円	61.4
医師1人当たり入院患者数	11.9人	10.3人	53.7
医師1人当たり外来患者数	18.7人	22.4人	44.8
推計退院患者数	541.0人	1,091.4人	46.0
平均在院日数*	53.3日	25.5日	26.0
病床100床当たり全職員	109.4人	96.9人	54.9
病床100床当たり医師数	7.5人	6.6人	53.3
病床100床当たり看護人員数	76.6人	58.4人	63.2
看護人員/医師人数比	8.0人	8.6人	47.9
外来/入院比	1.6人	2.4人	41.6
病床利用率(一般病床)	78.9%	65.9%	56.8
病床利用率(療養病床)	62.0%	66.0%	48.3
病床利用率(精神病床)	0.0%	64.4%	N/A
安全性の分析	貴院	貴院の属する病院群の平均	偏差値
1床当たり総資産額	9,916千円	92,210千円	48.2
1床当たり剰余金・欠損金額	-14,724千円	-16,653千円	50.8
1床当たり償却資産額(取得価額)	33,017千円	230,420千円	48.0
1床当たり償却資産額(帳簿価額)	16,509千円	115,210千円	48.0
流動比率	287.8%	913.1%	44.1
流動資産回転率	3.4回	2.9回	52.7
医業収益対総資本	1.0倍	10.6倍	48.1

③経営指標のレーダーチャート(偏差値)



④利益構造ツリー(実数・対収益比・偏差値)



⑤時系列分析(成長性分析)

