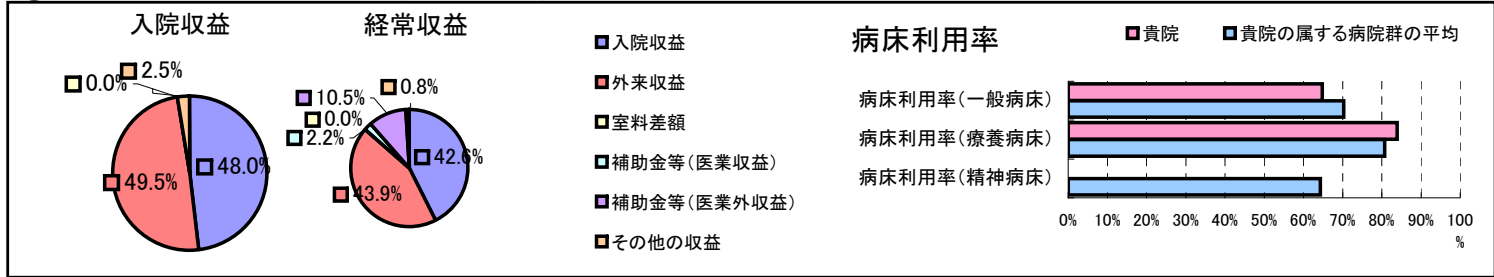


①病院環境データ

病院名 (北海道美唄市)市立美唄病院
 病床数 【一般病床】53床【療養病床】45床【結核病床】0床【精神病床】0床【感染症病床】0床
 患者数 【1日平均入院患者数】72人【1日平均外来患者数】289人【推計退院患者数】1,383人
 医療従事者数 【医師数】9人【看護人員数】48人【医療技術員数】15人【事務職員数】8人
 市区町村データ【市区町村名】美唄市
 【人口総数】29,083人【65歳以上人口】8,377人【高齢化率】28.8%
 【可住地当たり人口密度】185.8人/km²【可住地面積】156.6km²
 【一般病院数】4施設【一般診療所数】11施設【医師数】60人

⑥収益構造円グラフと病床利用率棒グラフ



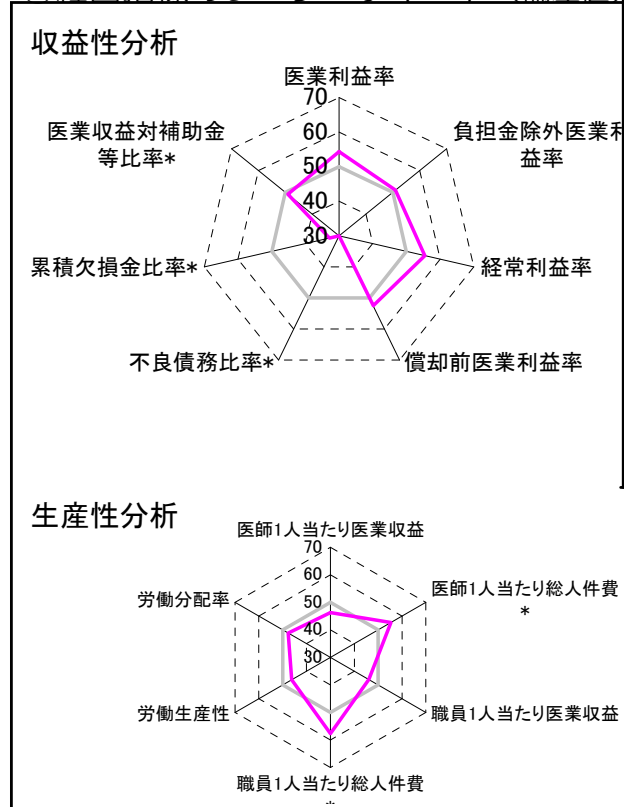
②病院群類型と経営指標ハイライト

【貴院の属する病院類型】地方中規模病院グループ(可住地当たり人口密度187.2~2,145.9人/km²かつ、一般病床50床以上350床未満)
 【高い偏差値を示す指標】外来/入院比、病床100床当たり全職員、職員1人当たり総人件費*
 【低い偏差値を示す指標】不良債務比率*、1床当たり剰余金・欠損金額、累積欠損金比率*

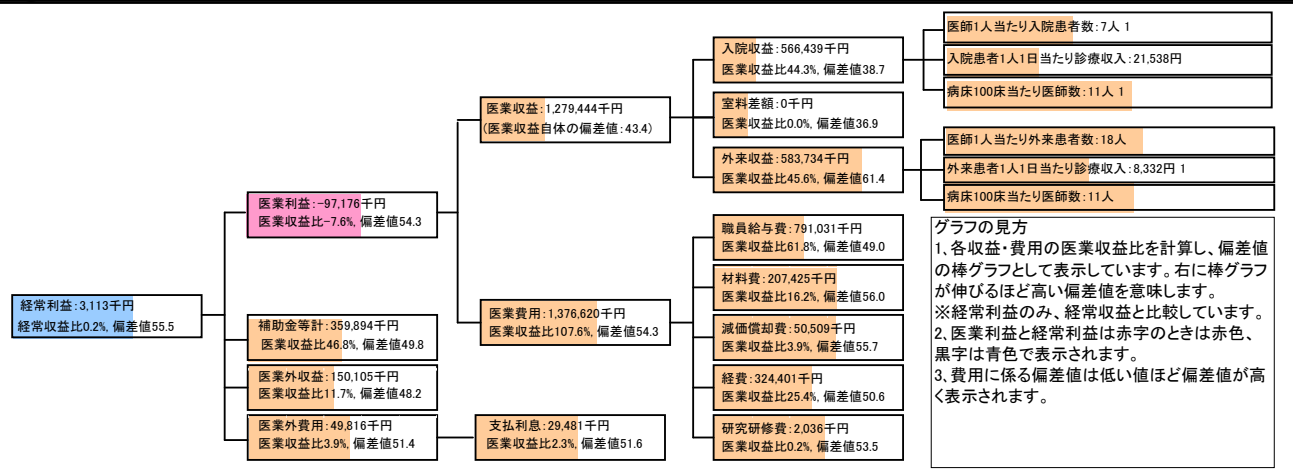
⑦経営指標分析(平均値・参照値・偏差値)

収益性分析	貴院	貴院の属する病院群の平均	偏差値
医業利益率	-7.6%	-16.1%	54.3
負担金除外医業利益率	-16.7%	-30.1%	51.0
経常利益率	0.2%	-4.3%	55.5
償却前医業利益率	-3.6%	-8.2%	52.5
不良債務比率*	113.7%	15.8%	6.2
累積欠損金比率*	315.9%	93.0%	32.9
医業収益対補助金等比率*	28.1%	23.0%	49.0
経常収支比率	100.2%	96.4%	55.5
生産性分析			
医師1人当たり医業収益	142,160千円	186,686千円	46.3
医師1人当たり総人件費*	87,892千円	111,055千円	55.3
職員1人当たり医業収益	6,528千円	21,944千円	46.1
職員1人当たり総人件費*	4,036千円	11,584千円	57.7
労働生産性	3,550千円	8,639千円	46.3
労働分配率	113.7%	136.5%	47.6
機能性分析			
入院患者1人1日当たり診療収入	21,538円	30,290円	41.4
外来患者1人1日当たり診療収入	8,332円	9,361円	47.8
医師1人当たり入院患者数	6.6人	8.0人	45.7
医師1人当たり外来患者数	17.5人	14.9人	54.6
推計退院患者数	1,383.2人	2,557.6人	43.6
平均在院日数*	19.0日	20.8日	52.0
病床100床当たり全職員	130.8人	105.2人	57.7
病床100床当たり医師数	10.8人	9.5人	53.1
病床100床当たり看護人員数	75.1人	65.3人	55.8
看護人員/医師人数比	5.3人	7.3人	42.8
外来/入院比	2.7人	2.0人	58.2
病床利用率(一般病床)	64.8%	70.3%	46.6
病床利用率(療養病床)	83.9%	80.7%	52.2
病床利用率(精神病床)	0.0%	64.3%	N/A
安全性の分析			
1床当たり総資産額	8,539千円	146,117千円	46.6
1床当たり剰余金・欠損金額	-83,746千円	-20,387千円	27.0
1床当たり償却資産額(取得価額)	60,287千円	353,959千円	46.8
1床当たり償却資産額(帳簿価額)	30,144千円	176,979千円	46.8
流動比率	13.2%	503.7%	41.2
流動資産回転率	5.7回	3.8回	53.1
医業収益対総資本	0.7倍	13.3倍	47.0

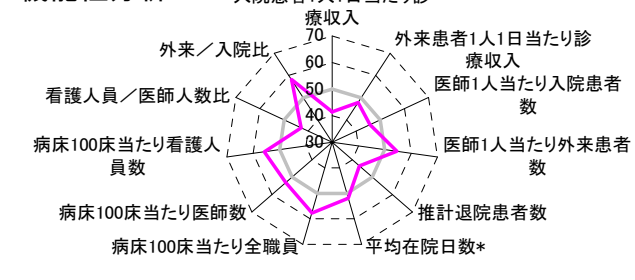
③経営指標のレーダーチャート(偏差値)



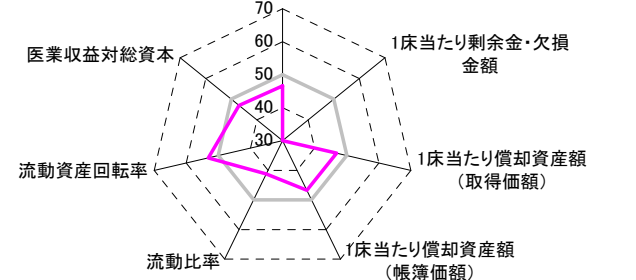
④利益構造ツリー(実数・対収益比・偏差値)



機能性分析



安全性の分析



⑤時系列分析(成長性分析)

