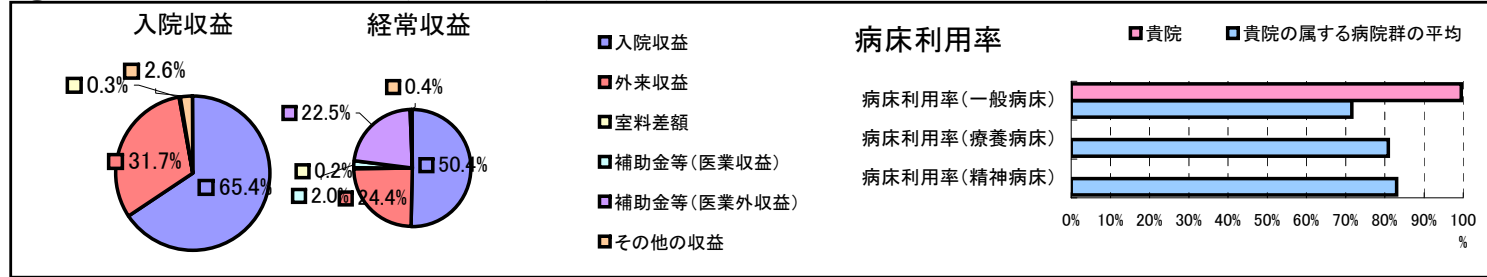


①病院環境データ

病院名 (北海道函館市)市立函館南茅部病院
 病床数 【一般病床】37床【療養病床】22床【結核病床】0床【精神病床】0床【感染症病床】0床
 患者数 【1日平均入院患者数】37人【1日平均外来患者数】122人【推計退院患者数】458人
 医療従事者数 【医師数】3人【看護人員数】17人【医療技術員数】4人【事務職員数】4人
 市区町村データ【市区町村名】函館市
 【人口総数】294,264人【65歳以上人口】70,459人【高齢化率】23.9%
 【可住地当たり人口密度】2,110.9人/km²【可住地面積】139.4km²
 【一般病院数】32施設【一般診療所数】239施設【医師数】797人

⑥収益構造円グラフと病床利用率棒グラフ



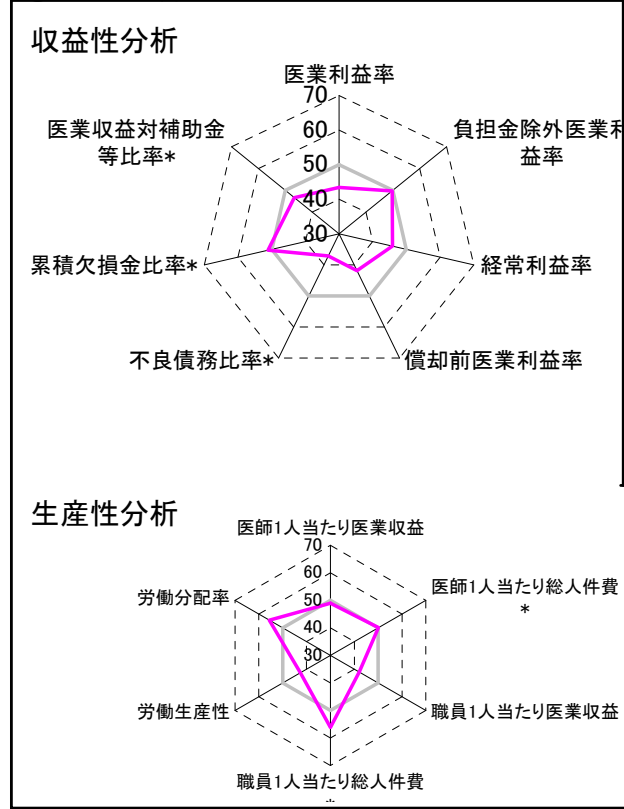
②病院群類型と経営指標ハイライト

【貴院の属する病院類型】都市非大規模病院グループ(可住地当たり人口密度2,145.9人/km²以上かつ、一般病床500床以上)
 【高い偏差値を示す指標】医師1人当たり外来患者数、医師1人当たり入院患者数、医業収益対総資本
 【低い偏差値を示す指標】推計退院患者数、病床100床当たり医師数、入院患者1人1日当たり診療収入

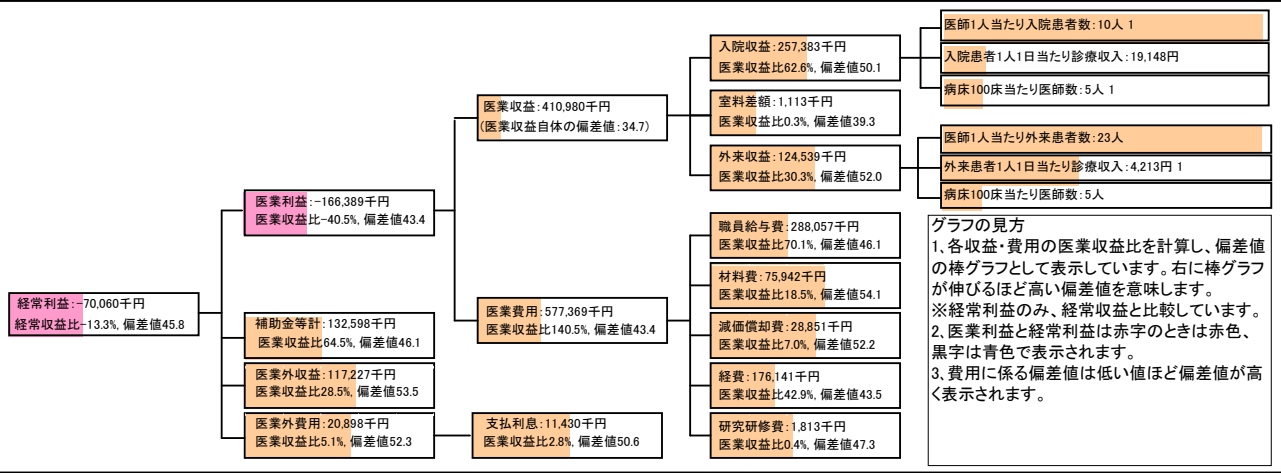
⑦経営指標分析(平均値・参照値・偏差値)

収益性分析	貴院	貴院の属する病院群の平均	偏差値
医業利益率	-40.5%	-23.2%	43.4
負担金除外医業利益率	-46.8%	-42.7%	49.7
経常利益率	-13.3%	-7.6%	45.8
償却前医業利益率	-33.5%	-13.4%	41.8
不良債務比率*	16.0%	10.3%	37.1
累積欠損金比率*	81.7%	90.1%	51.1
医業収益対補助金等比率*	32.3%	24.5%	46.7
経常収支比率	88.3%	94.1%	43.9
生産性分析			
医師1人当たり医業収益	136,993千円	152,424千円	48.9
医師1人当たり総人件費*	96,019千円	98,345千円	50.1
職員1人当たり医業収益	2,097千円	45,575千円	42.1
職員1人当たり総人件費*	1,470千円	26,375千円	56.2
労働生産性	630千円	17,016千円	42.6
労働分配率	233.3%	149.9%	55.6
機能性分析			
入院患者1人1日当たり診療収入	19,148円	43,184円	35.2
外来患者1人1日当たり診療収入	4,213円	14,435円	47.0
医師1人当たり入院患者数	10.3人	4.7人	74.5
医師1人当たり外来患者数	22.7人	8.4人	80.4
推計退院患者数	457.8人	5,468.3人	34.5
平均在院日数*	29.5日	17.4日	39.5
病床100床当たり全職員	91.7人	119.0人	43.5
病床100床当たり医師数	5.1人	16.1人	34.8
病床100床当たり看護人員数	51.7人	75.7人	38.6
看護人員/医師人数比	5.7人	5.2人	52.8
外来/入院比	2.2人	1.9人	53.3
病床利用率(一般病床)	99.5%	71.6%	66.7
病床利用率(療養病床)	0.0%	80.9%	N/A
病床利用率(精神病床)	0.0%	83.1%	N/A
安全性の分析			
1床当たり総資産額	449,261千円	204,411千円	54.8
1床当たり剰余金・欠損金額	-34,489千円	-27,447千円	47.8
1床当たり償却資産額(取得価額)	1,201,469千円	513,380千円	55.7
1床当たり償却資産額(帳簿価額)	600,735千円	256,690千円	55.7
流動比率	55.5%	272.0%	42.6
流動資産回転率	5.1回	4.1回	55.2
医業収益対総資本	64.5倍	13.4倍	69.9

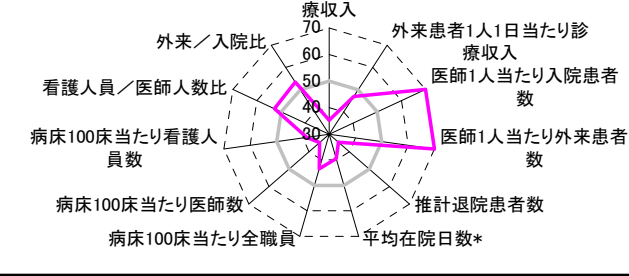
③経営指標のレーダーチャート(偏差値)



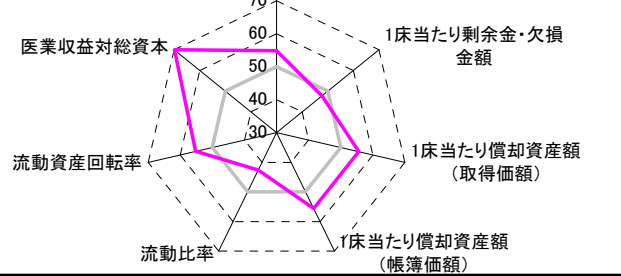
④利益構造ツリー(実数・対収益比・偏差値)



機能性分析



安全性の分析



⑤時系列分析(成長性分析)

