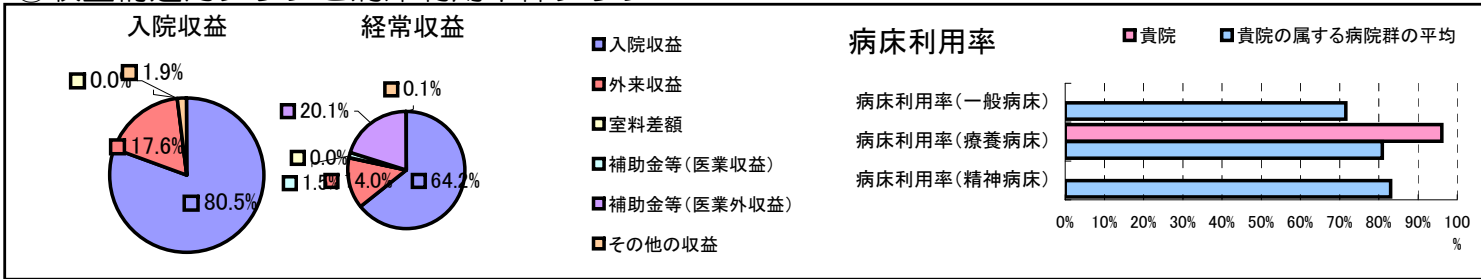


①病院環境データ

病院名 (北海道函館市)市立函館恵山病院  
 病床数 【一般病床】0床【療養病床】60床【結核病床】0床【精神病床】0床【感染症病床】0床  
 患者数 【1日平均入院患者数】58人【1日平均外来患者数】90人【推計退院患者数】  
 医療従事者数 【医師数】4人【看護人員数】23人【医療技術員数】6人【事務職員数】5人  
 市区町村データ【市区町村名】函館市  
 【人口総数】294,264人【65歳以上人口】70,459人【高齢化率】23.9%  
 【可住地当たり人口密度】2,110.9人/km<sup>2</sup>【可住地面積】139.4km<sup>2</sup>  
 【一般病院数】32施設【一般診療所数】239施設【医師数】797人

⑥収益構造円グラフと病床利用率棒グラフ



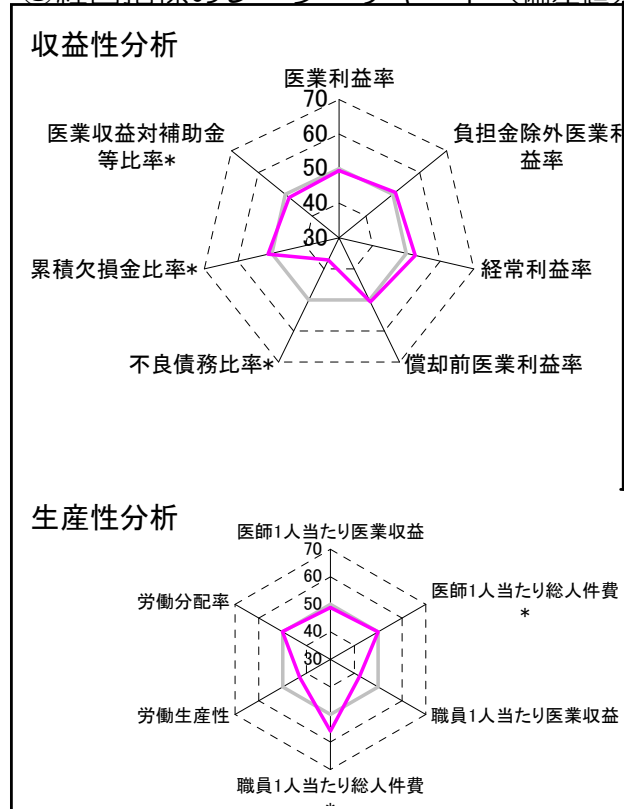
②病院群類型と経営指標ハイライト

【貴院の属する病院類型】都市非大規模病院グループ(可住地当たり人口密度2,145.9人/km<sup>2</sup>以上かつ、一般病床500床以上)  
 【高い偏差値を示す指標】医師1人当たり入院患者数、医業収益対総資本、医師1人当たり外来患者数  
 【低い偏差値を示す指標】推計退院患者数、入院患者1人1日当たり診療収入、病床100床当たり医師数

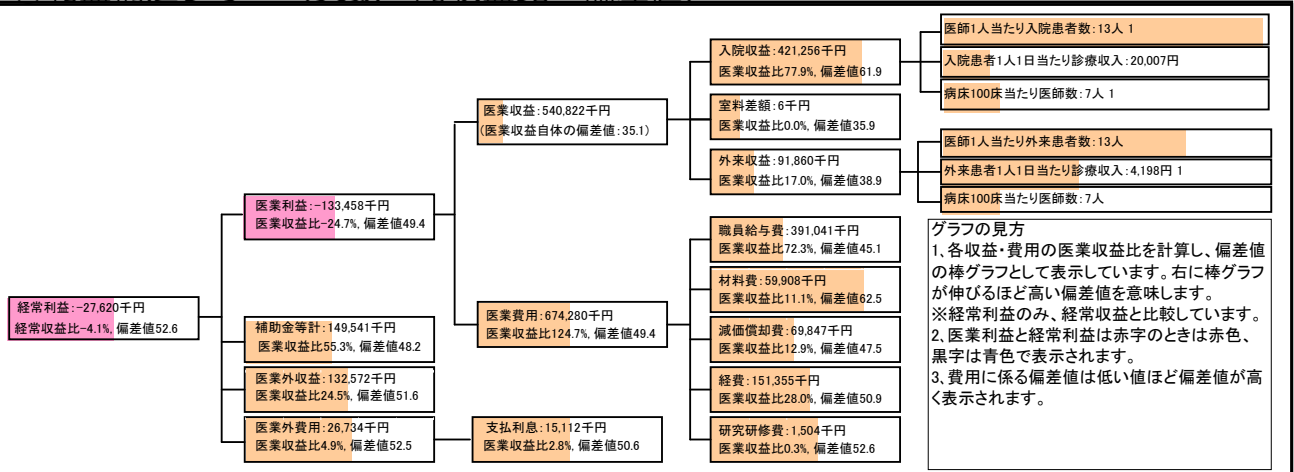
⑦経営指標分析(平均値・参照値・偏差値)

収益性分析	貴院	貴院の属する病院群の平均	偏差値
医業利益率	-24.7%	-23.2%	49.4
負担金除外医業利益率	-28.9%	-42.7%	50.9
経常利益率	-4.1%	-7.6%	52.6
償却前医業利益率	-11.8%	-13.4%	50.7
不良債務比率*	16.0%	10.3%	37.1
累積欠損金比率*	81.7%	90.1%	51.1
医業収益対補助金等比率*	27.7%	24.5%	48.6
経常収支比率	96.1%	94.1%	52.1
生産性分析			
医師1人当たり医業収益	135,206千円	152,424千円	48.8
医師1人当たり総人件費*	97,760千円	98,345千円	50.0
職員1人当たり医業収益	2,759千円	45,575千円	42.3
職員1人当たり総人件費*	1,995千円	26,375千円	56.1
労働生産性	1,322千円	17,016千円	42.9
労働分配率	150.9%	149.9%	50.1
機能性分析			
入院患者1人1日当たり診療収入	20,007円	43,184円	35.8
外来患者1人1日当たり診療収入	4,198円	14,435円	47.0
医師1人当たり入院患者数	12.8人	4.7人	85.6
医師1人当たり外来患者数	13.3人	8.4人	60.5
推計退院患者数	0.0人	5,468.3人	33.1
平均在院日数*	0.0日	17.4日	N/A
病床100床当たり全職員	89.7人	119.0人	43.0
病床100床当たり医師数	6.7人	16.1人	37.0
病床100床当たり看護人員数	59.7人	75.7人	42.4
看護人員/医師人数比	5.8人	5.2人	53.4
外来/入院比	1.0人	1.9人	40.6
病床利用率(一般病床)	0.0%	71.6%	N/A
病床利用率(療養病床)	96.1%	80.9%	59.5
病床利用率(精神病床)	0.0%	83.1%	N/A
安全性の分析			
1床当たり総資産額	441,773千円	204,411千円	54.7
1床当たり剰余金・欠損金額	-42,153千円	-27,447千円	45.3
1床当たり償却資産額(取得価額)	1,181,445千円	513,380千円	55.5
1床当たり償却資産額(帳簿価額)	590,722千円	256,690千円	55.5
流動比率	55.5%	272.0%	42.6
流動資産回転率	5.1回	4.1回	55.2
医業収益対総資本	49.0倍	13.4倍	63.9

③経営指標のレーダーチャート(偏差値)



④利益構造ツリー(実数・対収益比・偏差値)



⑤時系列分析(成長性分析)

