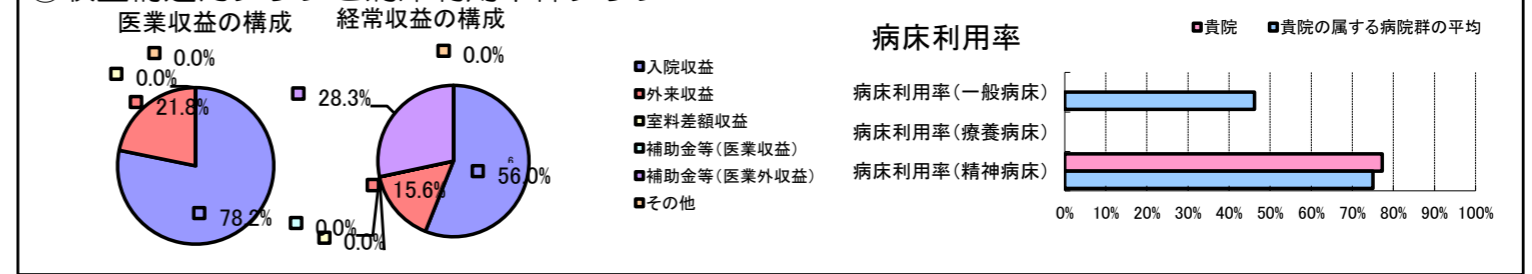


①病院環境データ

病院名 (沖縄県) 精和病院 (2008年)
 病床数 【一般病床】0床 【療養病床】0床 【結核病床】4床 【精神病床】296床 【感染症病床】0床
 患者数 【1日平均入院患者数】229人 【1日平均外来患者数】116人 【推計退院患者数】0人
 医療従事者数 【医師数】9人 【看護人員数】101人 【医療技術員数】13人 【事務職員数】15人
 市区町村データ 南風原町
 【人口総数】33,537人 【65歳以上人口】4,461人 【高齢化率】13.3%
 【可住地当たり人口密度】3,304.1人/km² 【可住地面積】10.2km²
 【一般病院数】5施設 【一般診療所数】17施設 【医師数】206人

⑥収益構造円グラフと病床利用率棒グラフ



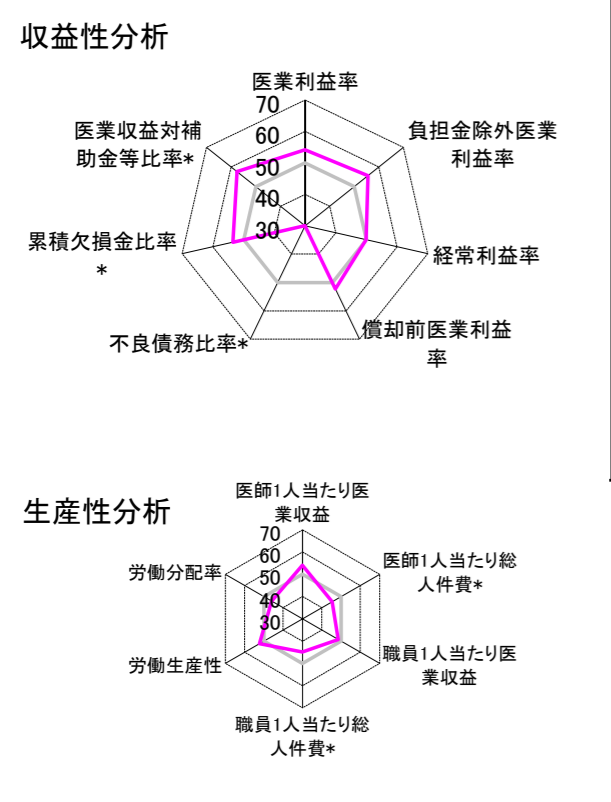
②病院群類型と経営指標ハイライト

【貴院の属する病院類型】 精神病院グループ(精神病床9割以上)
 【高い偏差値を示す指標】 外来患者1人1日当たり診療収入
 【低い偏差値を示す指標】 外来/入院比

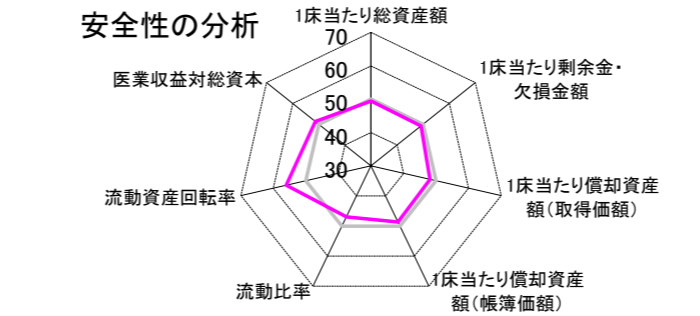
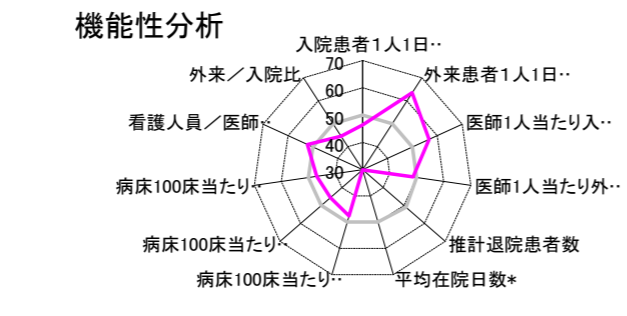
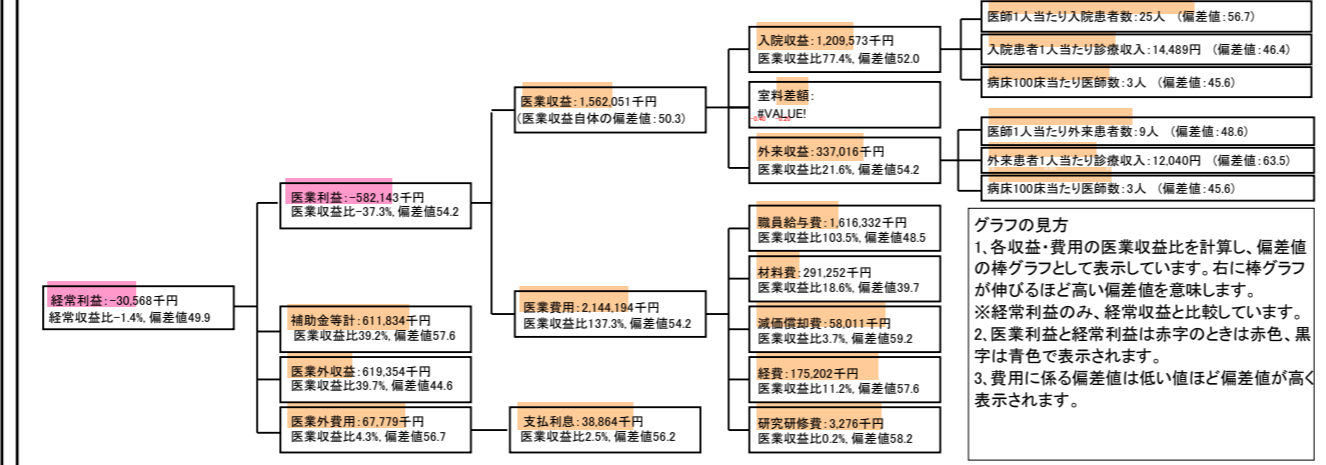
⑦経営指標分析(平均値・参照値・偏差値)

	貴院	貴院の属する病院群の平均	偏差値
収益性分析			
医療利益率	-37.3%	-49.4%	54.2
負担金除外医療利益率	-37.3%	-53.9%	55.6
経常利益率	-1.4%	-1.4%	49.9
償却前医療利益率	-33.6%	-40.1%	52.3
不良債務比率*	0.0%	11.1%	N/A
累積欠損金比率*	63.6%	110.9%	53.5
医療収益対補助金等比率*	78.2%	119.4%	57.6
経常収支比率	98.6%	99.0%	49.3
生産性分析			
医師1人当たり医療収益	173,561千円	149,550千円	54.0
医師1人当たり総人件費*	179,592千円	152,950千円	45.4
職員1人当たり医療収益	10,209千円	30,569千円	48.5
職員1人当たり総人件費*	10,564千円	9,358千円	44.9
労働生産性	678,082千円	129,052千円	52.3
労働分配率	155.8%	194.2%	46.0
機能性分析			
入院患者1人1日当たり診療収入	14,489円	15,934円	46.4
外来患者1人1日当たり診療収入	12,040円	8,632円	63.5
医師1人当たり入院患者数	25.4人	19.9人	56.7
医師1人当たり外来患者数	8.5人	9.0人	48.6
推計退院患者数	0.0人	4,021.4人	N/A
平均在院日数*	N/A	62.9日	N/A
病床100床当たり全職員数	59.7人	66.7人	47.6
病床100床当たり医師数	3.0人	4.6人	45.6
病床100床当たり看護人員数	40.7人	45.2人	46.9
看護人員/医師人数比	11.2人	10.7人	52.2
外来/入院比	33.5%	51.1%	44.5
病床利用率(一般病床)	N/A	46.2%	N/A
病床利用率(療養病床)	N/A	0.0%	N/A
病床利用率(精神病床)	77.3%	75.0%	51.6
安全性の分析			
1床当たり総資産額	200,257千円	213,462千円	49.4
1床当たり剰余金・欠損金額	-13,904千円	-12,248千円	49.2
1床当たり償却資産額(取得価額)	301,007千円	391,257千円	48.1
1床当たり償却資産額(帳簿価額)	225,620千円	268,916千円	48.6
流動比率	142.2%	569.6%	46.9
流動資産回転率	3.8回	2.9回	56.0
医療収益対総資本	40.7倍	36.0倍	51.3

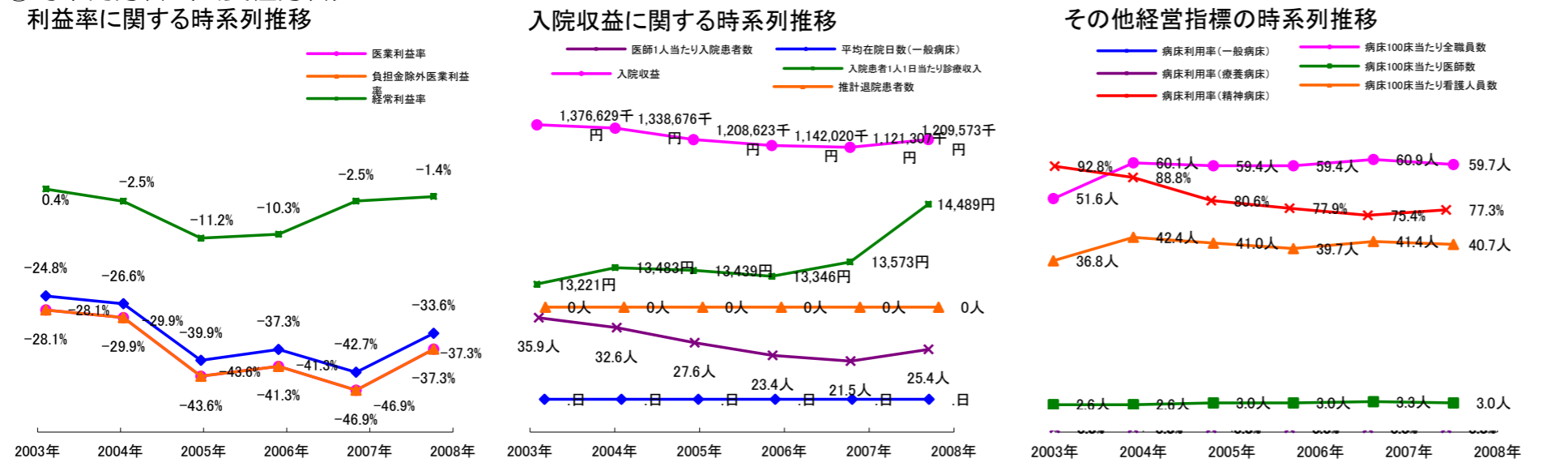
③経営指標のレーダーチャート(偏差値)



④利益構造ツリー(実数・対収益比・偏差値)



⑤時系列分析(成長性分析)



データ源: 公営企業年鑑